

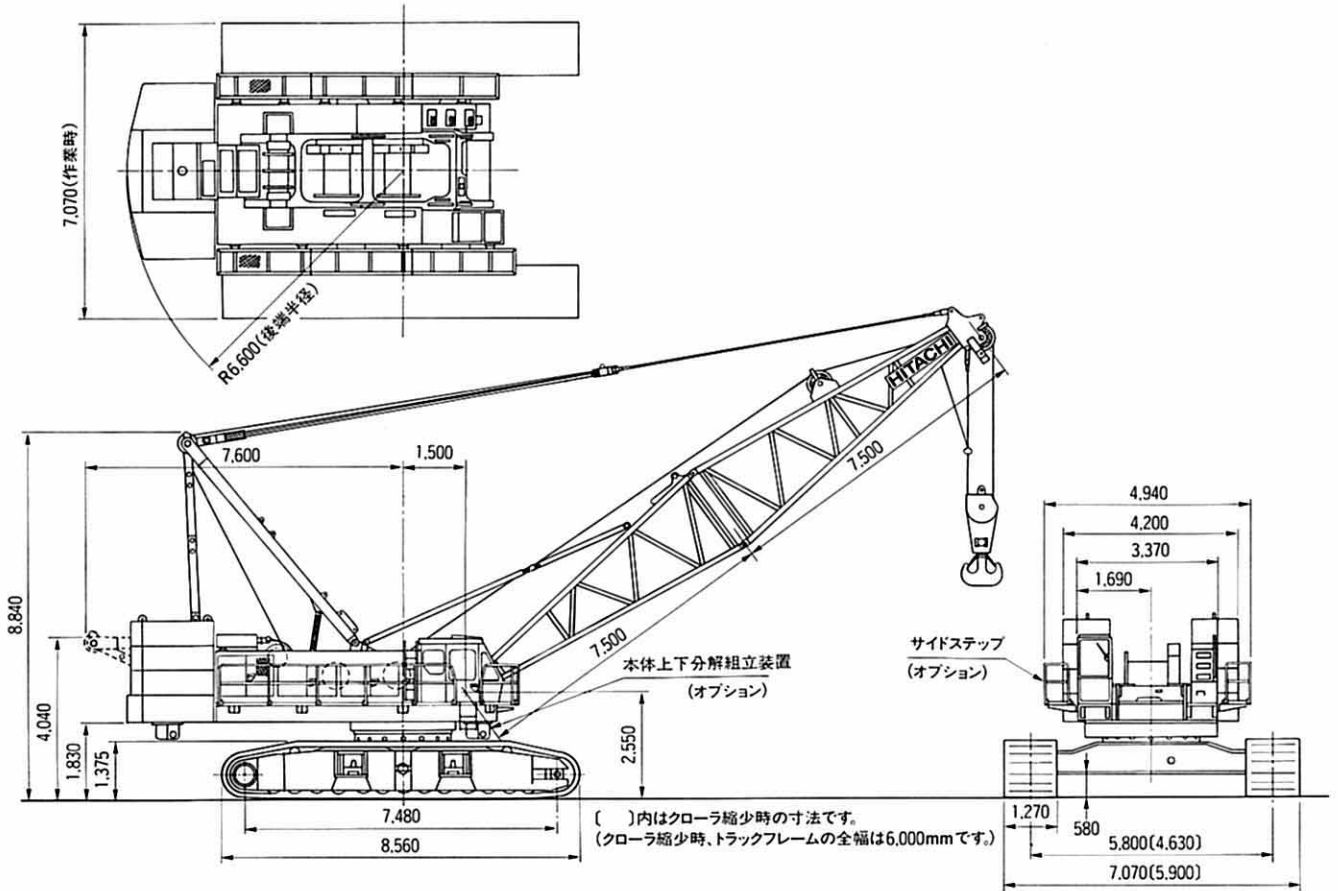
KH1000/KH1000L **HYDRAULIC CRAWLER CRANE**

Specifications

仕 様

HITACHI

●寸法図 (単位:mm)

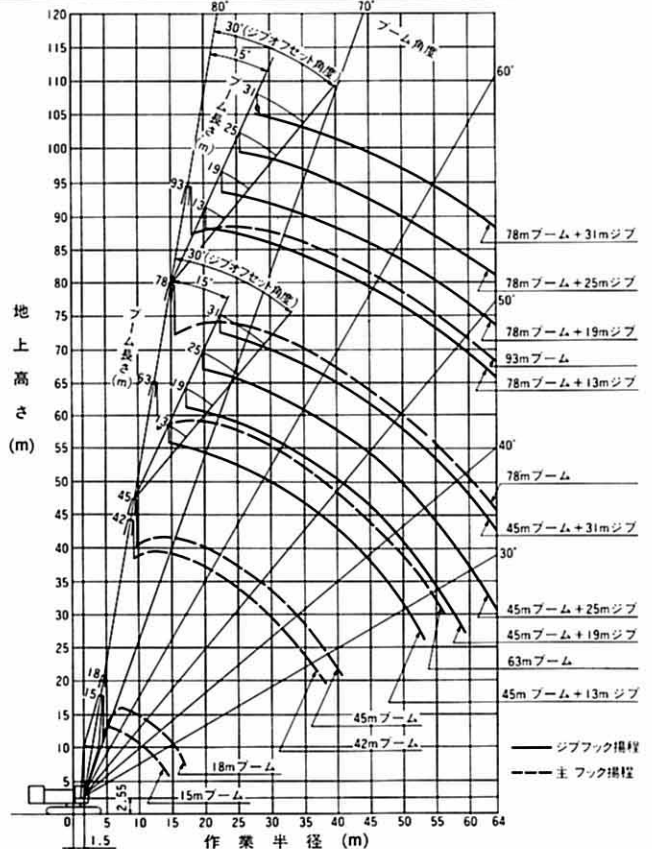


●仕様

最大つり上げ荷重		t×m	200×5 (ヘビーデューティ仕様) 100×9 (ライトデューティ仕様)
ブーム長さ	基本ブーム	m	15 (ヘビーデューティ仕様)
	最長ブーム	m	93 (ライトデューティ仕様、ブームマスト付)
	ジブブーム	m	13~31
	ブーム+ジブ付最長	m	78+31=109 (ライトデューティ仕様、ブームマスト付)
作業速度	ロープ速度	主・補巻上※	m/min 85/48/24
		主・補巻下	m/min 85/48/24
	ブーム巻上※	ブーム巻上※	m/min 20×2
		ブーム巻下	m/min 20×2
	旋回※	min ⁻¹ (rpm)	2.1(2.1)
走行(高速/低速)※	km/h	0.95/0.47	
登坂能力	度(%)	16°40' (30)	
接地圧	kPa(kgf/cm ²)	83.4(0.85) (15mブーム、200tフック付)	
エンジン	メーカー・型式	いすゞ6RB1Tディーゼルエンジン	
	定格出力 kW/min ⁻¹ (PS/rpm)	206/2,000(280/2,000)	
全装備質量	t	約170 (15mブーム、200tフック付)	

〈注〉 1. ※印の速度は負荷により変化します。
2. 主・補の巻上げおよび巻下ロープ速度85m/minは軽負荷時(定格ラインプル6t)の仕様です。

●作業範囲図



●主ブーム定格総荷重表(ヘビーデューティ仕様)

(単位:t)

作業半径 m	ブーム長さ m										
	15	18	21	24	27	30	33	36	39	42	
4.5	200.0										
5.0	200.0	193.6									
5.5	180.6	180.2	178.2								
6.0	164.5	164.1	163.8	6.1m×160.2							
6.5	150.9	150.5	150.2	149.9	6.6m×143.3						
7.0	139.2	138.8	138.5	138.2	137.9	7.1m×127.3	7.6m×114.9				
8.0	122.0	121.6	121.4	121.3	121.2	121.0	113.4	8.1m×102.7	8.7m×93.4		
9.0	101.1	100.7	100.6	100.4	100.3	100.1	100.0	99.8	92.5	9.2m×84.5	
10.0	87.0	85.8	85.6	85.5	85.3	85.2	85.0	84.8	84.7	82.7	
12.0	66.4	66.0	65.8	65.6	65.4	65.2	65.1	64.9	64.7	64.6	
14.0	53.9	53.4	53.1	53.0	52.7	52.5	52.4	52.2	52.0	51.9	
16.0	14.7m×50.6	44.8	44.4	44.2	44.0	43.8	43.6	43.4	43.2	43.1	
18.0		17.3m×40.5	38.1	37.9	37.6	37.4	37.2	37.0	36.8	36.7	
20.0			19.9m×33.5	33.0	32.7	32.5	32.3	32.0	31.9	31.7	
22.0				29.2	28.9	28.6	28.5	28.2	28.0	27.9	
24.0				22.5m×28.5	25.8	25.5	25.3	25.1	24.9	24.7	
26.0					25.1m×24.4	23.0	22.8	22.5	22.3	22.1	
28.0						27.7m×21.2	20.7	20.3	20.1	20.0	
30.0							18.9	18.5	18.3	18.1	
32.0							30.3m×18.7	17.0	16.8	16.6	
34.0								32.9m×16.4	15.4	15.2	
36.0									35.5m×14.5	14.0	
38.0										13.0	
38.1										13.0	

- 〈注〉 1. 上表に示す定格総荷重は、水平堅土上の定置荷役における値で、転倒荷重の78%以内および、移動式クレーン構造規格に定める前方安定度1.15以上です。
 2. 実際につり上げられる荷重は、上表の定格総荷重からフックなどのつり具一切の質量を差し引いた値です。
 3. □太枠内の値は、強度に基づいています。過荷重をつり上げると、ブームやフレームなどを破損させることがあります。
 4. 作業半径は、荷をついた状態での旋回中心からつり荷の重心までの水平距離です。
 5. カウンタウエイトは60tです。また、作業を行うときは、必ずクローラを規定の位置まで拡張してください。

●フック重量および巻上ロープ掛数と定格総荷重の最大値

フック容量 t	ロープ掛数本 フック質量 t	定格総荷重の最大値 t															フックを適用するクレーンフロント					
		18	17	16	15	14	13	12	11	10	9	8	7	6	5	4		3	2	1		
200	2.6	200.0		187.5	167.0		146.0	135.0	124.0	112.5	100.0	87.5										ヘビーデューティ用上ブーム付
100	1.4										100.0	87.5	75.0	62.5	50.0							ヘビーデューティ用 上ブーム付 ライトデューティ用 上ブーム付
60	1.2													60.0	50.0	37.5	25.0					
25	0.85																25.0					
12.5	0.5																				12.5	ジブブーム、補助ジブ

〈注〉 本表は標準ワイヤーロープ(モノロープEP 普通ZよりC種)の値です。

●ジブ仕様

ジブ長さ m	13		19		25		31		補助ジブ
ジブオフセット角度 度	15	30	15	30	15	30	15	30	
ジブ定格総荷重の最大値 t	12.5	9	8	6	5	4.6	3	2.6	12.5
ジブを装着するブーム長さ m	45~84		45~81		45~78				15~87

- 〈注〉 1. ジブを装着できるブームは、ライトデューティ仕様のブームマスト付時です。
 2. ジブオフセット角度(主ブームに対するジブブームの取り付け角度)は、荷をついた状態で表わします。
 3. ジブ(補助ジブ含む)の定格総荷重は、取扱説明書の「ジブ定格総荷重表」、「補助ジブ定格総荷重表」によってください。
 4. 補助ジブを装着できるブームは、ヘビーデューティ、ライトデューティ仕様両方共に装着可能です。

●主ブーム定格総荷重表(ライトデューティ仕様、ブームマストなし)

(単位:t)

作業半径 m \ ブーム長さ m	18	21	24	27	30	33	36	39
5.0	100.0							
5.5	100.0	100.0						
6.0	100.0	100.0	6.1m×100.0					
6.5	100.0	100.0	100.0	6.6m×100.0				
7.0	100.0	100.0	100.0	100.0	7.1m×100.0	7.6m×100.0		
8.0	100.0	100.0	100.0	100.0	100.0	100.0	8.1m×100.0	8.7m×88.4
9.0	100.0	100.0	100.0	100.0	100.0	100.0	100.0	87.3
10.0	87.1	86.8	86.5	86.3	86.0	85.8	85.7	84.1
12.0	67.2	66.9	66.6	66.4	66.1	65.9	65.7	65.4
14.0	54.6	54.3	53.9	53.7	53.4	53.2	53.0	52.7
16.0	45.8	45.5	45.2	45.0	44.6	44.4	44.2	43.9
18.0	17.3m×41.5	39.1	38.8	38.6	38.2	38.0	37.8	37.5
20.0		19.9m×34.5	33.9	33.7	33.3	33.1	32.9	32.6
22.0			30.1	29.8	29.5	29.2	29.0	28.7
24.0			22.5m×29.3	26.7	26.4	26.1	25.9	25.6
26.0				25.1m×25.3	23.8	23.5	23.3	23.0
28.0					27.7m×22.0	21.4	21.2	20.8
30.0						19.6	19.4	19.0
32.0						30.3m×19.4	17.8	17.4
34.0							32.9m×17.2	16.1
36.0								35.5m×15.2

作業半径 m \ ブーム長さ m	42	45	48	51	54	57	60	63
9.0	9.2m×82.6	9.7m×76.6						
10.0	80.1	75.8	10.2m×71.8	10.8m×59.1	11.3m×55.0	11.8m×50.0		
12.0	65.3	65.1	65.1	57.0	53.8	50.0		
14.0	52.6	52.4	52.4	52.3	50.9	47.5	14.4m×44.5	15.0m×38.8
16.0	43.8	43.6	43.6	43.5	43.3	43.3	42.8	37.9
18.0	37.3	37.1	37.1	37.1	36.8	36.8	36.7	35.9
20.0	32.4	32.2	32.2	32.1	31.9	31.8	31.8	31.5
22.0	28.5	28.3	28.3	28.2	28.0	27.9	27.9	27.6
24.0	25.4	25.2	25.2	25.1	24.8	24.8	24.7	24.4
26.0	22.8	22.6	22.6	22.5	22.2	22.2	22.1	21.8
28.0	20.6	20.4	20.4	20.3	20.0	20.0	19.9	19.6
30.0	18.8	18.6	18.5	18.4	18.2	18.1	18.0	17.8
32.0	17.2	17.0	17.0	16.8	16.6	16.5	16.4	16.2
34.0	15.9	15.6	15.6	15.5	15.2	15.1	15.0	14.8
36.0	14.7	14.4	14.4	14.2	14.0	13.9	13.8	13.6
38.0	13.7	13.4	13.3	13.2	12.9	12.8	12.7	12.5
40.0	38.1m×13.6	12.5	12.4	12.2	12.0	11.9	11.8	11.5
42.0		40.7m×12.2	11.6	11.4	11.1	11.0	10.9	10.7
44.0			43.3m×11.1	10.6	10.4	10.2	10.2	9.9
46.0				45.9m×10.0	9.7	9.5	9.5	9.2
48.0					9.1	8.9	8.8	8.6
50.0					48.5m×9.0	8.4	8.3	8.0
52.0						51.1m×8.1	7.8	7.5
54.0							53.7m×7.4	7.0
56.0								6.5
58.0								56.3m×6.5

- 〔注〕 1. 主ブーム長さ60m、63mの場合は最大ブーム角度は78度となります。
 2. ジブを取り付けた場合の定格総荷重は取扱説明書の「ジブ付き主ブーム定格総荷重表」を参照してください。
 3. 補助ジブ付き主ブーム定格総荷重は、上表から一律0.5t(補助ジブ質量)を差し引いた値です。
 従って、実際につり上げられる荷重は、さらに「主フック+補助フック」などのつり具一切の質量を差し引いた値です。
 4. □太線の値は強度に基づいています。過荷重をつり上げると、ブームやフレームなどを破損させることがあります。
 5. その他の注意事項は、ヘビーデューティ仕様と同じですので3ページを参照してください。

●主ブーム定格総荷重表(ライトデューティ仕様、ブームマスト付)

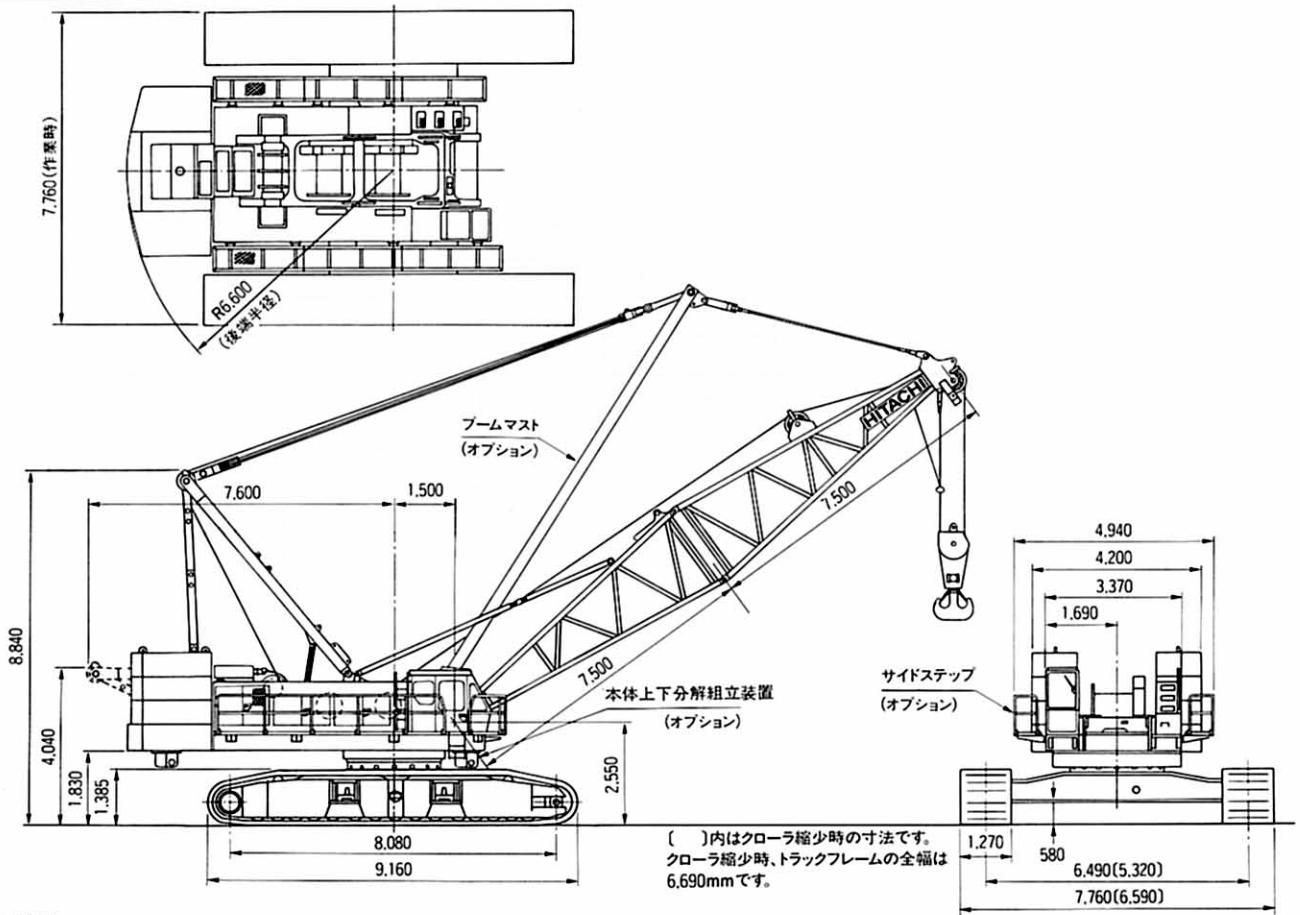
(単位:t)

作業半径 m	ブーム長さ m	45	48	51	54	57	60	63	66
9.7		84.5							
10.0		84.1	10.2m×77.9	10.8m×65.6	11.3m×61.3	11.8m×56.5			
12.0		67.3	67.3	63.9	60.4	56.3	12.3m×50.0	12.8m×45.1	13.4m×40.3
14.0		54.1	54.1	54.0	54.0	53.8	50.0	44.4	40.1
16.0		45.0	45.0	44.9	44.8	44.6	44.7	42.9	39.5
18.0		38.3	38.3	38.2	38.1	37.9	38.0	37.8	37.6
20.0		33.2	33.2	33.1	33.0	32.8	32.9	32.7	32.4
22.0		29.2	29.2	29.0	28.9	28.7	28.8	28.6	28.4
24.0		25.9	25.9	25.7	25.7	25.5	25.6	25.3	25.1
26.0		23.2	23.2	23.0	23.0	22.8	22.9	22.6	22.4
28.0		21.0	20.9	20.8	20.7	20.5	20.6	20.3	20.1
30.0		19.0	19.0	18.9	18.8	18.6	18.7	18.4	18.2
32.0		17.4	17.4	17.2	17.1	16.9	17.0	16.7	16.5
34.0		16.0	16.0	15.8	15.7	15.5	15.5	15.3	15.1
36.0		14.7	14.7	14.5	14.4	14.2	14.3	14.0	13.8
38.0		13.6	13.6	13.4	13.3	13.1	13.1	12.9	12.7
40.0		12.7	12.6	12.4	12.3	12.1	12.1	11.9	11.7
42.0	40.7m×12.4		11.8	11.5	11.4	11.2	11.2	11.0	10.8
44.0			43.3m×10.1	10.8	10.6	10.4	10.4	10.2	10.0
46.0				45.9m×10.1	9.9	9.7	9.7	9.5	9.2
48.0					9.2	9.0	9.1	8.8	8.6
50.0					48.5m×9.1	8.4	8.5	8.2	8.0
52.0						51.1m×8.1	7.9	7.6	7.4
54.0							53.7m×7.5	7.1	6.9
56.0								6.7	6.4
58.0								56.3m×6.6	6.0
60.0									58.9m×5.9

作業半径 m	ブーム長さ m	69	72	75	78	81	84	87	93
13.9		36.5							
14.0		36.4	14.4m×32.6	14.9m×29.5	15.4m×26.7				
16.0		35.5	32.1	29.1	26.6	24.2	16.5m×22.1	17.0m×20.1	
18.0		34.9	31.4	28.5	26.0	23.1	21.7	19.9	17.5
20.0		32.4	30.6	27.7	25.4	22.5	21.1	19.5	17.1
22.0		28.4	28.3	27.2	24.8	22.0	20.6	19.0	16.7
24.0		25.1	25.0	24.8	24.2	21.4	20.1	18.6	16.2
26.0		22.4	22.3	22.1	21.9	21.0	19.5	18.2	15.9
28.0		20.1	20.0	19.8	19.6	19.6	19.1	17.7	15.5
30.0		18.2	18.1	17.8	17.6	17.7	17.6	17.3	15.2
32.0		16.5	16.4	16.2	16.0	16.0	15.9	15.6	14.8
34.0		15.0	15.0	14.7	14.5	14.5	14.4	14.1	13.7
36.0		13.8	13.7	13.4	13.2	13.2	13.1	12.8	12.5
38.0		12.6	12.6	12.3	12.1	12.1	12.0	11.7	11.3
40.0		11.6	11.5	11.3	11.1	11.1	11.0	10.7	10.3
42.0		10.7	10.6	10.4	10.2	10.2	10.1	9.8	9.4
44.0		9.9	9.8	9.6	9.4	9.4	9.3	9.0	8.6
46.0		9.2	9.1	8.8	8.6	8.6	8.5	8.2	7.8
48.0		8.5	8.4	8.2	8.0	7.9	7.9	7.5	7.1
50.0		7.9	7.8	7.6	7.3	7.3	7.2	6.9	6.3
52.0		7.3	7.3	7.0	6.8	6.8	6.7	6.2	5.6
54.0		6.8	6.7	6.5	6.3	6.2	6.1	5.6	5.0
56.0		6.3	6.3	6.0	5.7	5.6	5.5	5.1	4.5
58.0		5.9	5.8	5.5	5.2	5.1	5.0	4.5	3.9
60.0		5.5	5.3	5.0	4.7	4.6	4.5	4.1	3.5
62.0	61.5m×5.1		4.9	4.6	4.3	4.2	4.1	3.6	3.0
64.0			4.5	4.2	3.9	3.8	3.6	3.2	2.6

- 〔注〕 1. 主ブーム長さ87m以上の場合は中間支持装置が必要です。
 2. ジブ(補助ジブ含む)を取り付けた場合の定格総荷重は取扱説明書の「ジブ付き主ブーム定格総荷重表」を参照してください。
 3. 補助ジブ付き主ブーム定格総荷重は、上表から一律0.5t(補助ジブ質量)を差し引いた値です。
 従って、実際につり上げられる荷重は、さらに「主フック+補助フック」などのつり具一切の質量を差し引いた値です。
 4. □太線の値は強度に基づいています。過荷重をつり上げると、ブームやフレームなどを破損させることがあります。
 5. その他の注意事項は、ヘビーデューティ仕様と同じですので3ページを参照してください。

●寸法図 (単位: mm)



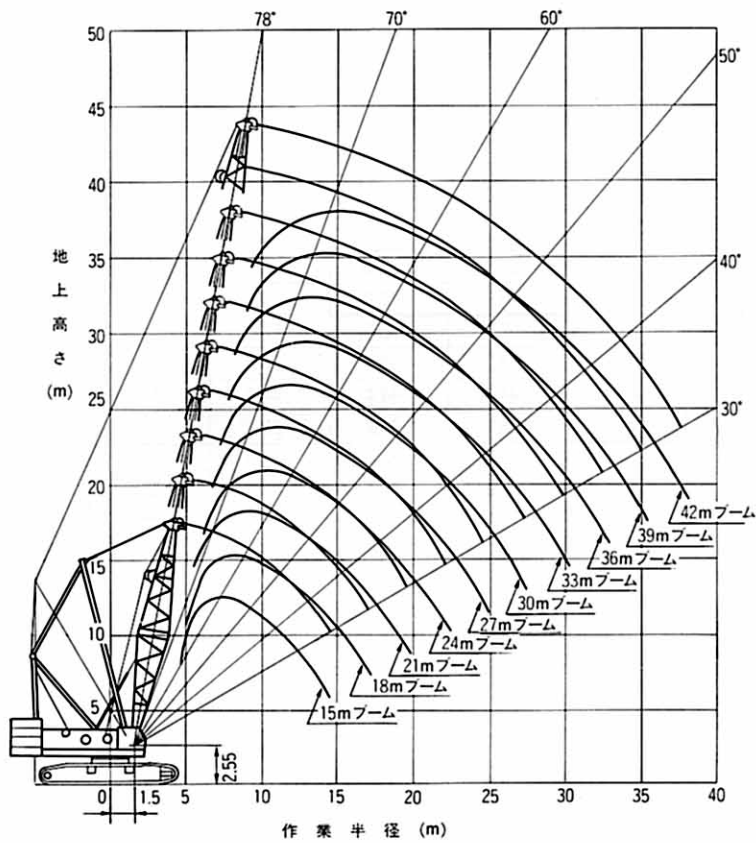
●仕様

		ヘビーデューティ仕様	ライトデューティ仕様	
最大つり上げ荷重	t×m	200×6	100×9	
ブーム長さ	基本ブーム	15 (ブームマスト付)	21 (ブームマストなし)	
	最長ブーム	42 (ブームマスト付)	93 (ブームマスト付)	
	ジブブーム	—	13~31	
	ブーム+ジブ付最長	—	78+31=109 (ブームマスト付)	
作業速度	ロープ速度	主・補巻上※	85/48/24	85/48/24
		主・補巻下	85/48/24	85/48/24
		ブーム巻上※	20×2	20×2
		ブーム巻下	20×2	20×2
	旋回※	min ⁻¹ (rpm)	2.1 (2.1)	2.1 (2.1)
走行 (高速/低速)※	km/h	0.95/0.47	0.95/0.47	
登坂能力	度 (%)	16°40' (30)	16°40' (30)	
接地圧	kPa (kgf/cm ²)	90.2 (0.92) (15mブーム、ブームマスト、200tフック付)	89.2 (0.91) (21mブーム、100tフック付)	
エンジン	メーカー・型式	いすゞ6RB1Tディーゼルエンジン	いすゞ6RB1Tディーゼルエンジン	
	定格出力	kW/min ⁻¹ (PS/rpm)	206/2,000 (280/2,000)	206/2,000 (280/2,000)
全装備質量	t	約185 (15mブーム、ブームマスト、200tフック付)	約182 (21mブーム、100tフック付)	

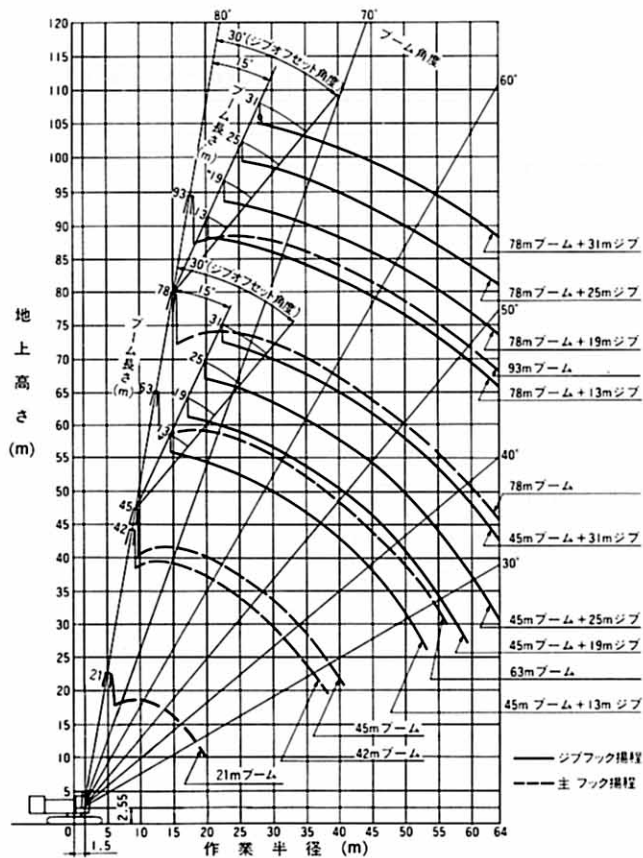
- 〈注〉 1. ※印の速度は負荷により変化します。
 2. 主・補の巻上げおよび巻下げロープ速度85m/minは軽負荷時(定格ラインフル6t)の仕様です。
 3. クレーンジブ(ライトデューティ仕様)、補助ジブの定格総荷重はKH1000クレーンと同じです。

●作業範囲図

(ヘビーデューティ仕様)



(ライトデューティ仕様)



ジブオフセット角度は荷重状態における最大値です。

●主ブーム定格総荷重表(ヘビーデューティ仕様、ブームマストなし)

(単位:t)

作業半径 m	ブーム長さ m	15	18	21	24	27	30	33	36	39	42
5.0		200.0									
5.5		195.0	5.7m×189.0								
6.0		185.0	187.0	6.3m×176.0							
6.5		165.0	169.0	172.0	6.9m×159.0						
7.0		149.0	152.0	155.0	157.0	7.6m×141.0					
8.0		124.0	127.0	129.6	131.0	132.0	8.2m×125.0	8.8m×113.5			
9.0		106.0	108.0	110.0	112.0	113.0	115.0	113.0	9.4m×103.0		
10.0		91.9	94.2	95.9	97.5	98.5	99.7	101.0	101.0	93.6	10.7m×85.0
12.0		72.0	74.1	75.6	76.9	77.7	77.8	77.7	77.5	77.4	77.1
14.0		56.4	60.4	61.8	62.8	62.6	62.5	62.3	62.1	61.9	61.7
16.0	14.7m×50.6		50.3	51.7	52.3	52.0	51.8	51.7	51.5	51.3	51.1
18.0			17.3m×43.0	44.0	44.7	44.4	44.2	44.0	43.8	43.6	43.4
20.0				19.9m×37.2	38.9	38.6	38.3	38.2	37.9	37.8	37.5
22.0					34.1	34.0	33.8	33.6	33.4	33.2	33.0
24.0					22.5m×32.7	30.4	30.2	30.0	29.7	29.5	29.2
26.0						25.1m×28.1	27.2	27.0	26.6	26.5	26.2
28.0							27.7m×25.0	24.5	24.1	24.0	23.7
30.0								22.4	22.0	21.8	21.5
32.0								30.3m×22.0	20.2	20.0	19.7
34.0									32.9m×19.5	18.4	18.1
36.0										35.5m×17.4	16.8
38.0											15.6
38.1											15.5

〈注〉 1. 上表に示す定格総荷重表は、水平堅土上の定置荷役における値で、転倒荷重の78%以内および、移動式クレーン構造規格で定める前方安定度1.15以上です。

2. 実際につり上げられる荷重は、上表の定格総荷重からフックなどのつり具一切の質量を差し引いた値です。

3. □ 太線内の値は強度に基づいています。過荷重をつり上げると、ブームやフレームなどを破損させることがあります。

4. 作業半径は、荷をついた状態での旋回中心からつり荷の重心までの水平距離です。

5. カウンタウエイトは65tです。

6. 作業を行うときは、必ずクローラを規定の位置まで拡張してください。

●主ブーム定格総荷重表(ヘビーデューティ仕様、ブームマスト付)

(単位:t)

作業半径 m	ブーム長さ m	15	18	21	24	27	30	33	36	39	42
5.0		200.0									
5.5		200.0	5.7m×196.2								
6.0		200.0	193.9	6.3m×176.3							
6.5		174.6	177.6	175.2	6.9m×159.0						
7.0		157.5	160.3	162.3	156.5	7.6m×137.0					
8.0		131.2	133.8	135.6	130.0	128.5	8.2m×122.0	8.8m×108.0			
9.0		112.0	114.5	116.0	117.3	114.0	110.1	106.7	9.4m×98.0		
10.0		97.3	99.7	101.1	102.3	102.5	98.9	96.2	92.7	88.2	10.7m×80.0
12.0		76.2	78.6	78.8	78.8	78.6	78.5	78.4	77.3	75.0	72.6
14.0		58.0	63.3	63.2	63.2	63.0	62.9	62.9	62.7	62.5	62.4
16.0	14.7m×52.0		52.6	52.5	52.5	52.3	52.2	52.1	51.9	51.8	51.6
18.0			17.3m×45.1	44.7	44.7	44.5	44.4	44.3	44.1	43.9	43.8
20.0				19.9m×39.0	38.7	38.5	38.4	38.4	38.1	38.0	37.9
22.0					34.0	33.9	33.8	33.7	33.5	33.3	33.2
24.0					22.5m×33.0	30.1	30.0	29.9	29.7	29.6	29.4
26.0						25.1m×28.3	26.9	26.8	26.6	26.5	26.3
28.0							27.7m×24.6	24.2	24.0	23.8	23.7
30.0								22.0	21.8	21.6	21.5
32.0								30.3m×21.7	19.9	19.7	19.6
34.0									32.9m×19.1	18.1	17.9
36.0										35.5m×16.9	16.5
38.0											15.2
38.1											15.1

※注記につきましては上記と同様です。

●主ブーム定格総荷重表(ライトデューティ仕様、ブームマストなし)

(単位: t)

作業半径 m	ブーム長さ m	21	24	27	30	33	36	39	42	45	48	51	54	57	60	63
5.5		100.0														
6.0		100.0	6.1m×100.0													
6.5		100.0	100.0	6.6m×100.0												
7.0		100.0	100.0	100.0	7.1m×100.0	7.6m×100.0										
8.0		100.0	100.0	100.0	100.0	100.0	8.1m×100.0	8.7m×88.4								
9.0		100.0	100.0	100.0	100.0	100.0	100.0	87.3	9.2m×82.6	9.7m×76.6						
10.0		97.3	97.1	96.9	96.6	96.5	96.3	84.1	80.1	76.5	10.2m×71.8	10.8m×59.1	11.3m×55.0	11.8m×50.0		
12.0		75.9	75.6	75.4	75.1	75.0	74.8	74.6	74.4	74.3	66.2	57.0	53.8	50.0		
14.0		61.2	60.9	60.6	60.4	60.2	60.0	59.9	59.6	59.5	59.5	52.5	50.9	47.5	14.4m×44.5	15m×38.8
16.0		51.1	50.8	50.6	50.3	50.1	49.9	49.7	49.6	49.4	49.3	49.2	49.1	43.5	42.8	37.9
18.0		43.9	43.5	43.3	42.9	42.8	42.5	42.3	42.1	42.0	41.9	41.8	41.7	41.5	37.7	35.9
20.0	19.9m×38.0	38.0	37.6	37.3	37.1	37.0	37.0	36.7	36.5	36.4	36.3	36.1	36.1	35.9	35.9	33.0
22.0			33.6	33.4	33.0	32.8	32.6	32.3	32.1	32.0	31.9	31.8	31.6	31.5	31.4	31.3
24.0			22.5m×32.7	29.9	29.5	29.3	29.1	28.8	28.6	28.4	28.4	28.2	28.1	27.9	27.9	27.7
26.0				25.1m×28.3	26.6	26.4	26.1	25.9	25.6	25.5	25.5	25.3	25.2	25.0	24.9	24.8
28.0					27.7m×24.6	24.0	23.8	23.5	23.2	23.1	23.0	22.9	22.8	22.6	22.5	22.4
30.0						22.0	21.8	21.4	21.1	21.0	21.0	20.8	20.6	20.5	20.4	20.2
32.0						30.3m×21.8	20.0	19.7	19.4	19.3	19.2	19.0	18.9	18.6	18.6	18.5
34.0							32.9m×19.4	18.2	17.9	17.8	17.7	17.5	17.4	17.1	17.0	16.9
36.0								35.5m×17.2	16.6	16.4	16.4	16.1	16.0	15.8	15.6	15.5
38.0									15.5	15.3	15.2	15.0	14.8	14.6	14.5	14.2
40.0									38.1m×15.4	14.2	14.1	13.9	13.8	13.5	13.4	13.2
42.0										40.7m×13.9	13.2	13.0	12.8	12.6	12.5	12.2
44.0											43.3m×12.7	12.1	12.0	11.7	11.6	11.3
46.0												45.9m×11.5	11.2	11.0	10.8	10.5
48.0													10.5	10.3	10.1	9.8
50.0													48.5m×10.4	9.6	9.4	9.1
52.0														51.1m×9.4	8.8	8.6
54.0															53.7m×8.4	8.0
56.0																7.5
56.3																7.4

- 〈注〉 1. 上表に示す定格総荷重表は、水平堅土上の定置荷役における値で、転倒荷重の78%以内および、移動式クレーン構造規格で定める前方安定度1.15以上とする。
 2. 実際につり上げられる荷重は、上表の定格総荷重からフックなどのつり具一切の質量を差し引いた値です。
 3. □太線内の値は強度に基づいています。過荷重をつり上げると、ブームやフレームなどを破損させることがあります。
 4. 作業半径は、荷をついた状態での旋回中心からつり荷の重心までの水平距離です。
 5. カウンタウエイトは65tです。
 6. 作業を行うときは、必ずクローラを規定の位置まで拡張してください。
 7. ブーム長さ60m、63mのときは、最大ブーム角度は78度となります。

●主ブーム定格総荷重表(ライトデューティ仕様、ブームマスト付)

(単位: t)

作業半径 m	ブーム長さ m	45	48	51	54	57	60	63	66	69	72	75	78	81	84	87	93	
9.7		84.55																
10.0		84.15	10.2m×77.95	10.8m×65.60	11.3m×61.30	11.8m×56.55												
12.0		76.00	69.00	63.95	60.40	56.30	12.3m×50.00	12.8m×45.10	13.4m×40.35	13.9m×36.50								
14.0		60.85	60.80	60.75	60.00	54.85	50.00	44.40	40.15	36.45	14.4m×32.60	14.9m×29.50	15.4m×26.75					
16.0		50.45	50.40	50.35	50.30	50.10	47.40	42.95	39.50	35.50	32.10	29.15	26.60	23.55	16.5m×21.30	17.0m×21.00		
18.0		42.85	42.80	42.75	42.70	42.50	42.45	42.40	38.65	34.95	31.45	28.55	26.00	22.85	20.80	19.90	17.50	
20.0		37.10	37.05	37.00	36.90	36.75	36.70	36.60	36.40	33.80	30.60	27.75	25.40	22.20	20.15	19.50	17.10	
22.0		32.60	32.50	32.45	32.40	32.20	32.15	32.05	31.85	31.85	29.85	27.25	24.80	22.00	19.75	19.00	16.70	
24.0		28.95	28.90	28.80	28.75	28.55	28.50	28.40	28.20	28.20	28.15	26.45	24.25	21.45	19.15	18.60	16.25	
26.0		25.95	25.90	25.80	25.75	25.55	25.50	25.40	25.20	25.20	25.10	24.90	23.45	21.00	18.60	18.20	15.90	
28.0		23.45	23.40	23.30	23.20	23.00	22.95	22.90	22.65	22.65	22.60	22.35	22.15	20.25	18.10	17.70	15.50	
30.0		21.35	21.25	21.15	21.10	20.90	20.85	20.75	20.55	20.50	20.45	20.20	20.00	19.75	17.80	17.00	15.20	
32.0		19.55	19.45	19.35	19.25	19.05	19.00	18.90	18.70	18.65	18.60	18.35	18.15	18.15	17.00	16.10	14.85	
34.0		17.95	17.85	17.75	17.65	17.45	17.40	17.30	17.10	17.05	17.00	16.75	16.55	16.50	16.25	15.45	14.45	
36.0		16.60	16.50	16.40	16.25	16.05	16.00	15.90	15.70	15.65	15.60	15.35	15.15	15.15	15.05	14.75	14.10	
38.0		15.40	15.30	15.15	15.05	14.85	14.70	14.65	14.45	14.35	14.35	14.10	13.90	13.90	13.80	13.50	13.15	
40.0		14.35	14.25	14.10	13.95	13.75	13.60	13.50	13.30	13.25	13.25	13.00	12.80	12.80	12.70	12.40	12.00	
42.0																		
44.0	40.7m×14.00	13.25	13.10	13.00	12.75	12.60	12.50	12.30	12.20	12.20	12.00	11.80	11.75	11.70	11.40	10.90		
46.0			43.3m×12.70	12.25	12.10	11.90	11.65	11.60	11.40	11.30	11.30	11.10	10.85	10.80	10.80	10.50	10.00	
48.0				45.9m×11.55	11.30	11.10	10.85	10.75	10.55	10.45	10.45	10.30	10.00	10.00	10.00	9.65	9.15	
50.0					10.55	10.40	10.10	10.00	9.80	9.70	9.70	9.55	9.30	9.20	9.20	8.90	8.40	
52.0						48.5m×10.40	9.75	9.40	9.35	9.15	9.00	9.00	8.85	8.60	8.50	8.50	8.20	7.65
54.0							51.1m×9.45	8.85	8.75	8.50	8.40	8.40	8.20	7.95	7.90	7.90	7.55	6.90
56.0								53.7m×8.35	8.15	7.95	7.80	7.80	7.60	7.40	7.30	7.30	6.85	6.25
58.0									7.65	7.40	7.30	7.30	7.10	6.85	6.70	6.70	6.25	5.60
60.0									56.3m×7.60	6.95	6.80	6.80	6.60	6.25	6.10	6.10	5.65	5.00
62.0										58.9m×6.75	6.30	6.30	6.05	5.75	5.55	5.55	5.10	4.45
64.0											61.5m×5.95	5.85	5.55	5.25	5.00	5.00	4.60	3.95

※上記注記の6項を除き同様です。

タワー兼用タイプ クローラクレーン

●主ブーム定格総荷重表(ライトデューティ仕様、ブームマストなし)

(単位:t)

作業半径 m	ブーム長さ m													
	21	24	27	30	33	36	39	42	45	48	51	54	57	60
5.5	100.0													
6.0	100.0	6.1m×100.0												
6.5	100.0	100.0	6.6m×100.0											
7.0	100.0	100.0	100.0	7.1m×100.0	7.6m×100.0									
8.0	100.0	100.0	100.0	100.0	100.0	8.1m×100.0	8.7m×88.4							
9.0	100.0	100.0	100.0	100.0	100.0	100.0	87.3	9.2m×82.6	9.7m×76.6					
10.0	97.3	97.1	96.9	96.6	96.5	96.3	84.1	80.1	76.5	10.2m×71.8	10.8m×59.1	11.3m×55.0	11.8m×50.0	
12.0	75.9	75.6	75.4	75.1	75.0	74.8	74.6	74.4	74.3	66.2	57.0	53.8	50.0	12.3m×46.3
14.0	61.2	60.9	60.6	60.4	60.2	60.0	59.9	59.6	59.5	59.5	52.5	50.9	47.5	45.0
16.0	51.1	50.8	50.6	50.3	50.1	49.9	49.7	49.6	49.4	49.3	49.2	49.1	43.5	42.8
18.0	43.9	43.5	43.3	42.9	42.8	42.5	42.3	42.1	42.0	41.9	41.8	41.7	41.5	37.7
20.0	19.9m×38.0	38.0	37.6	37.3	37.1	37.0	36.7	36.5	36.4	36.3	36.1	36.1	35.9	35.9
22.0		33.6	33.4	33.0	32.8	32.6	32.3	32.1	32.0	31.9	31.8	31.6	31.5	31.4
24.0		22.5m×32.7	29.9	29.5	29.3	29.1	28.8	28.6	28.4	28.4	28.2	28.1	27.9	27.9
26.0			25.1m×28.3	26.6	26.4	26.1	25.9	25.6	25.5	25.5	25.3	25.2	25.0	24.9
28.0				27.7m×24.6	24.0	23.8	23.5	23.2	23.1	23.0	22.9	22.8	22.6	22.5
30.0					22.0	21.8	21.4	21.1	21.0	21.0	20.8	20.6	20.5	20.4
32.0					30.3m×21.8	20.0	19.7	19.4	19.3	19.2	19.0	18.9	18.6	18.6
34.0						32.9m×19.4	18.2	17.9	17.8	17.7	17.5	17.4	17.1	17.0
36.0							35.5m×17.2	16.6	16.4	16.4	16.1	16.0	15.8	15.6
38.0								15.5	15.3	15.2	15.0	14.8	14.6	14.5
40.0								38.1m×15.4	14.2	14.1	13.9	13.8	13.5	13.4
42.0									40.7m×13.9	13.2	13.0	12.8	12.6	12.5
44.0										43.3m×12.7	12.1	12.0	11.7	11.6
46.0											45.9m×11.5	11.2	11.0	10.8
48.0												10.5	10.3	10.1
50.0												48.5m×10.4	9.6	9.4
52.0													51.1m×9.4	8.8
53.7														8.4

- <注> 1. 上表に示す定格総荷重表は、水平堅土上の定置荷役における値で、転倒荷重の78%以内および、移動式クレーン構造規格で定める前方安定度1.15以上です。
 2. 実際につり上げられる荷重は、上表の定格総荷重からフックなどのつり具一切の質量を差し引いた値です。
 3. □太線内の値は強度に基づいています。過荷重をつり上げると、ブームやフレームなどを破損させることがあります。
 4. 作業を行うときは、必ずクローラを規定の位置まで拡張してください。
 5. カウンタウエイトは65tです。
 6. ロープ掛数と定格総荷重の最大値およびフック質量

フック容量 t	フック質量 t	定格総荷重の最大値 t							
		8本掛	7本掛	6本掛	5本掛	4本掛	3本掛	2本掛	1本掛
100	1.4	100.0	87.5	75.0	62.5	50.0			
60	1.2				60.0	50.0	37.5	25.0	
25	0.85							25.0	
12.5	0.5								12.5

標準ワイヤロープ……モノロープEP 3×F(a+40)普通ZよりC種

●主ブーム定格総荷重表(ライトデューティ仕様、ブームマスト付)

(単位: t)

作業半径 m	ブーム長さ m	45	48	51	54	57	60	63	66	69	72	75	78
	9.7	84.55											
10.0	84.15	10.2m×77.95	10.8m×65.60	11.3m×61.30	11.8m×56.55								
12.0	76.00	69.00	63.95	60.40	56.30	12.3m×50.00	12.8m×45.10	13.4m×40.35	13.9m×36.50				
14.0	60.85	60.80	60.75	60.00	54.85	50.00	44.40	40.15	36.45	14.4m×32.60	14.9m×29.50	15.4m×26.75	
16.0	50.45	50.40	50.35	50.30	50.10	47.40	42.95	39.50	35.50	32.10	29.15	26.60	
18.0	42.85	42.80	42.75	42.70	42.50	42.45	42.40	38.65	34.95	31.45	28.55	26.00	
20.0	37.10	37.05	37.00	36.90	36.75	36.70	36.60	36.40	33.80	30.60	27.75	25.40	
22.0	32.60	32.50	32.45	32.40	32.20	32.15	32.05	31.85	31.85	29.85	27.25	24.80	
24.0	28.95	28.90	28.80	28.75	28.55	28.50	28.40	28.20	28.20	28.15	26.45	24.25	
26.0	25.95	25.90	25.80	25.75	25.55	25.50	25.40	25.20	25.20	25.10	24.90	23.45	
28.0	23.45	23.40	23.30	23.20	23.00	22.95	22.90	22.65	22.65	22.60	22.35	22.15	
30.0	21.35	21.25	21.15	21.10	20.90	20.85	20.75	20.55	20.50	20.45	20.20	20.00	
32.0	19.55	19.45	19.35	19.25	19.05	19.00	18.90	18.70	18.65	18.60	18.35	18.15	
34.0	17.95	17.85	17.75	17.65	17.45	17.40	17.30	17.10	17.05	17.00	16.75	16.55	
36.0	16.60	16.50	16.40	16.25	16.05	16.00	15.90	15.70	15.65	15.60	15.35	15.15	
38.0	15.40	15.30	15.15	15.05	14.85	14.70	14.65	14.45	14.35	14.35	14.10	13.90	
40.0	14.35	14.25	14.10	13.95	13.75	13.60	13.50	13.30	13.25	13.25	13.00	12.80	
42.0	40.7m×14.00	13.25	13.10	13.00	12.75	12.60	12.50	12.30	12.20	12.20	12.00	11.75	
44.0		43.3m×12.70	12.25	12.10	11.90	11.65	11.60	11.40	11.30	11.30	11.10	10.80	
46.0			45.9m×11.55	11.30	11.10	10.85	10.75	10.55	10.45	10.45	10.30	10.00	
48.0				10.55	10.35	10.10	10.00	9.80	9.70	9.70	9.55	9.20	
50.0				48.5m×10.40	9.70	9.40	9.35	9.15	9.00	9.00	8.85	8.50	
52.0					51.1m×9.40	8.85	8.75	8.50	8.40	8.40	8.20	7.90	
54.0						53.7m×8.35	8.15	7.95	7.80	7.80	7.60	7.30	
56.0							7.65	7.40	7.30	7.30	7.10	6.75	
58.0							56.3m×7.60	6.95	6.80	6.80	6.60	6.15	
60.0								58.9m×6.75	6.30	6.30	6.05	5.65	
62.0									61.5m×5.95	5.85	5.55	5.15	
64.0										5.40	5.10	4.70	

- <注> 1. 上表に示す定格総荷重表は、水平堅土上の定置荷役における値で、転倒荷重の78%以内および、移動式クレーン構造規格で定める前方安定度1.15以上です。
 2. 実際につり上げられる荷重は、上表の定格総荷重からフックなどのつり具一切の質量を差し引いた値です。
 3. □太線内の値は強度に基づいています。過荷重をつり上げると、ブームやフレームなどを破損させることがあります。
 4. 作業を行うときは、必ずクローラを規定の位置まで拡張してください。
 5. カウンタウエイトは65tです。
 6. ロープ掛数と定格総荷重の最大値およびフック質量

フック容量 t	フック質量 t	定格総荷重の最大値 t						
		7本掛	6本掛	5本掛	4本掛	3本掛	2本掛	1本掛
100	1.4	84.6	75.0	62.5	50.0			
60	1.2			60.0	50.0	37.5	25.0	
25	0.85						25.0	
12.5	0.5							12.5

標準ワイヤロープ……ロープEP 3×F(a+40)普通ZよりC種

■ブーム構成

●最長ブームの構成

フロント		最長ブーム時の構成	備考
クレーン	①ヘビーデューティ仕様	42mブーム 7.5 3 6 9 9 7.5 ヘビーデューティ用上ブーム	●ヘビーデューティ仕様とは、上ブームとしてヘビーデューティ用上ブーム(最大つり荷重200t)を使用した場合のことをいいます。
	②ブームマストなし	63mブーム 7.5 3 3 6 9 12 12 10.5 ライトデューティ用上ブーム	●ライトデューティ仕様とは、上ブームとしてライトデューティ用上ブーム(最大つり荷重100t)を使用した場合のことをいいます。
	③ブームマスト付	93mブーム 7.5 3 9 12 9 (B) 6 12 12 12 10.5 ブームマスト 中間支持 ライトデューティ用上ブーム	●クレーン(ヘビーデューティ仕様、ライトデューティ仕様)およびタワーレーンの主ブームを構成する下ブーム(7.5m)、3m、6m、9mと継ぎブームは同一部品です。 ●12m継ぎブームは、ライトデューティ仕様の場合にのみ使用でき、タワー仕様でのタワーブームとしては使用できません。
タワークレーン	タワーブーム	60mブーム 7.5 3(B) 3 6 9 9 9 4.5 ブームマスト タワー用上ブーム	●9m(B)継ぎブームは中間支持用ブラケット付、3m(B)タワー継ぎは、タワーストップ用ブラケット付を示します。
	タワージブブーム	55mジブブーム 6.5 6 9 9 9 9 6.5	
	タワー兼用クレーン(ライトデューティ仕様)	78mブーム 7.5 3(B) 3 6 9 9 9 9 12 10.5 ブームマスト ライトデューティ用上ブーム	●タワー兼用クレーンとは、タワー時に使用するタワーブームの構成を利用して、クレーン用の上ブーム、ブームストップなどを追加して、通常のクレーンとして使用するものです。この際の定格総荷重は本カタログ記載値と異なります。実作業時は取扱説明書の定格総荷重表によってください。 ●ヘビーデューティ仕様による場合は、ヘビーデューティ用上ブームが必要となりその構成は①のとおりです。 ●78mの最長ブームにするためには、クレーン用12m継ぎブーム1本が必要になります。
クレーン用ジブブーム	31mジブブーム 5 3 6 6 6 5		

●標準継ぎブーム構成と適用範囲

フロント		ブーム長 m	15	18	21	24	27	30	33	36	39	42	45	48	51	54	57	60	63	66	69	72	75	78	81	84	87	93		
クレーン	ヘビーデューティ仕様	継ぎブーム(本)	3m	1	2	1	2	1	1	2	1	1																		
		6m				1	1	2	1	1	2	1																		
		9m									1	1	1	2																
		最大ロープ掛数(本)	18	18	16	14	12	11	10	9	8	7																		
		使用フック	← 200tフック →																											
	ライトデューティ仕様	継ぎブーム(本)	3m			1	2	1	2	1	1	2	1	1	1	2	1	1	1	2	1	1	1	2	1	1	1	1	2	1
		6m						1	1	2	1	1	2	1	1	1	2	1	1	1	2	1	1	1	2	1	1	1	1	
		9m											1	1	1	2	1	1	1	2	1	1	1	2	1	1	1	2	1	
		9m(B)																											1	
		12m																												1
ジブ可能範囲	最大ロープ掛数(本)	8	8	8	8	8	8	8	8	8	8	7	7	7	6	5	5	4	4	4										
	使用フック	← 100tフック(KH1000) →																												
	ブームマスト付	最大ロープ掛数(本)																												
	使用フック	← 100tフック(KH1000L) →																												
	中間支持使用	← 60tフック →																												
タワー兼用クレーン	最大ロープ掛数(本)																													
	使用フック	← 100tフック →																												
	ブームマスト付	最大ロープ掛数(本)																												
	使用フック	← 60tフック →																												
	中間支持使用	← 25tフック →																												
タワー兼用クレーン	最大ロープ掛数(本)																													
	使用フック	← 100tフック(KH1000) →																												
	ブームマスト付	最大ロープ掛数(本)																												
	使用フック	← 100tフック(KH1000L) →																												
	中間支持使用	← 60tフック →																												

〈注〉 1. クレーンジブはライトデューティ仕様ブームマスト付の場合のみ装着可能で、ヘビーデューティ仕様の場合には装着できません。補助ジブはヘビー、ライトデューティ仕様両方共に装着可能。
2. 最大ロープ掛数は標準ワイヤーロープの場合です。