

# KH180-3

## 日立油圧式クローラクレーン

つり上荷重(作業半径3.7m時)……50t

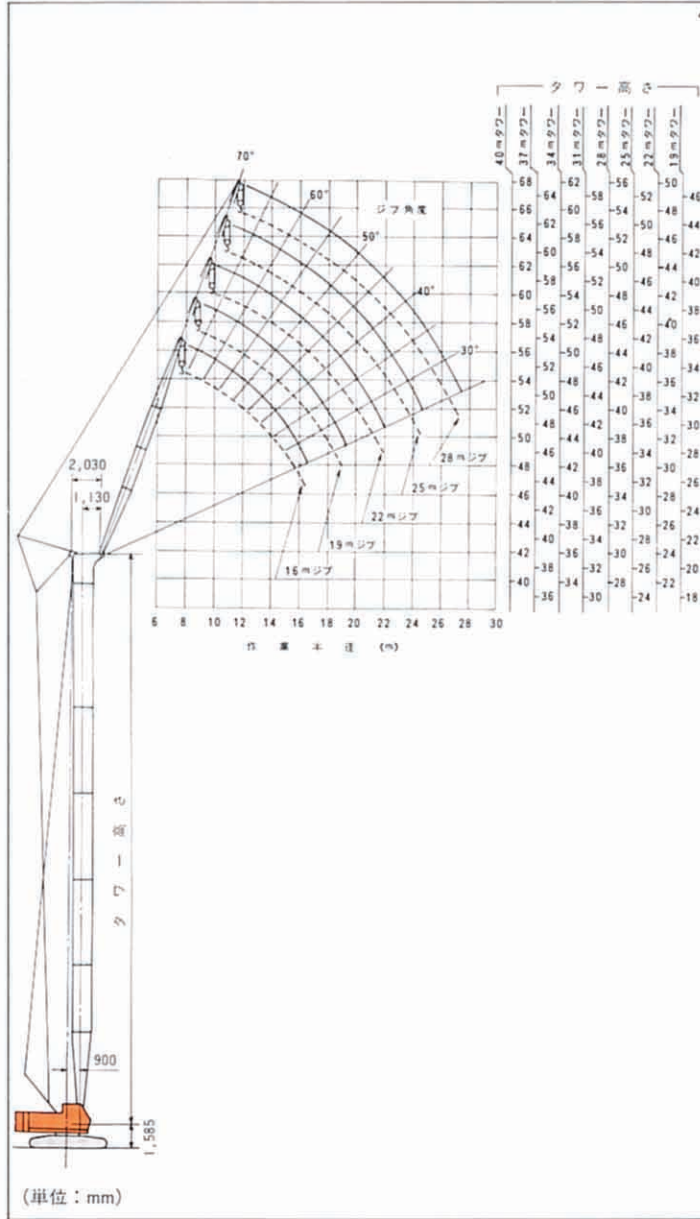
最長ブーム(ジブ含む)……58.25m





# タワークレーン

## ●作業範囲図



## ●仕様

クレーン能力	つり上荷重×作業半径 (t×m)	11.4×10.3(22mタワー+16mジブ)
		10.3×11.1(22mタワー+19mジブ)
		9.4×11.0(28mタワー+22mジブ)
		6.15×13.0(37mタワー+28mジブ)
		6.45×12.0(40mタワー+25mジブ)
寸法	タワー高さ (m)	19-40
	タワーフットピン高さ (m)	1.585
法	ジブ長さ (m)	16、19、22、25、28
	(タワー+ジブ) 最長 (m)	40+25
	最上タワー地上高さ (m)	41.6
範囲	作業半径 (m)	8.5-27.5
	最大地上揚程 (m)	63
作業速度	巻上ロープ速度 (m/min)	※ 70/35
	巻下ロープ速度 (m/min)	70/35
	ジブ巻上ロープ速度 (m/min)	※ 35
	ジブ巻下ロープ速度 (m/min)	35
	旋回速度 (r.p.m.)	3.5
走行速度 (km/h)	※ 1.5	
接地圧 (kg/cm <sup>2</sup> )	0.69	
全装備重量 (t)	約52.4 (40mタワー+25mジブ)	

※は負荷により速度変化します。

## ●タワーとジブの組み合わせ

タワー高さ (m) \ ジブ長さ (m)	16	19	22	25	28
19	○	×	×	×	×
22	○	○	×	×	×
25	○	○	○	×	×
28	○	○	○	○	×
31	○	○	○	○	○
34	○	○	○	○	○
37	○	○	○	○	○
40	○	○	○	○	×

○: 組み合わせ可    ×: 組み合わせ不可

## ●定格総荷重表

(単位: t)

タワー 作業 半径 (m)	19, 22		25, 28				31, 34					37, 40				37	
	16	19	16	19	22	25	16	19	22	25	28	16	19	22	25	28	
8	8.5m×11.4																
9	11.4	9.5m×11.25	11.4				10.40					8.60					
10	10.3m×11.4	10.90	9.5m×11.4	10.5	11.0m×9.40		10.00	9.35	11.0m×8.40			8.40	7.80	11.0m×7.10			
12	9.40	11.1m×10.3	10.7m×10.9	11.6m×9.75	9.00	8.20	11.95m×9.45	8.70	8.10	7.55	13.0m×6.15	8.05	7.45	6.90	6.45	13.0m×6.15	
14	7.75	7.70	7.75	7.70	12.5m×8.80	7.30	7.75	13.1m×8.35	14.2m×7.55	7.05	5.75	7.75	15.2m×6.95	6.50	6.10	5.75	
16	6.60	6.55	6.60	6.55	6.50	15.5m×6.70	6.60	6.55	6.50	15.5m×6.70	5.15	6.60	6.55	16.7m×6.15	5.75	5.15	
18	16.6m×6.30	5.65	16.6m×6.30	5.65	5.60	5.55	16.6m×6.30	5.65	5.60	5.55	4.65	16.6m×6.30	5.65	5.60	18.2m×5.50	4.65	
20		19.3m×5.20		19.3m×5.20	4.95	4.90		19.3m×5.20	4.95	4.90	4.15		19.3m×5.20	4.95	4.90	4.15	
22				4.40	4.35			4.40	4.35	3.75			4.40	4.35	3.75		
24					22.1m×4.38	3.90		22.1m×4.38	3.90	3.35			22.1m×4.38	3.90	3.35		
26						24.8m×3.70				24.8m×3.70	3.00			24.8m×3.70	3.00		
28											27.5m×2.70				27.5m×2.70		

注記 1. 上表に示す定格総荷重は、水平面上に定置荷役における値で、転倒荷重の78%以内および移動式クレーン構造規格で定める前方安定度1.15以上です。  
 2. 実際に吊り上げられる荷重は、上表の定格総荷重からフック等の吊り具一切の重量を差引いた値になります。  
 3. フック重量 15tフック (タワークレーン用) ……0.1t