

# KH500-3

## 日立油圧式クローラークレーン

つり上荷重(作業半径5.5m時)……100t

最長ブーム(ジブ含む)……………83.5m



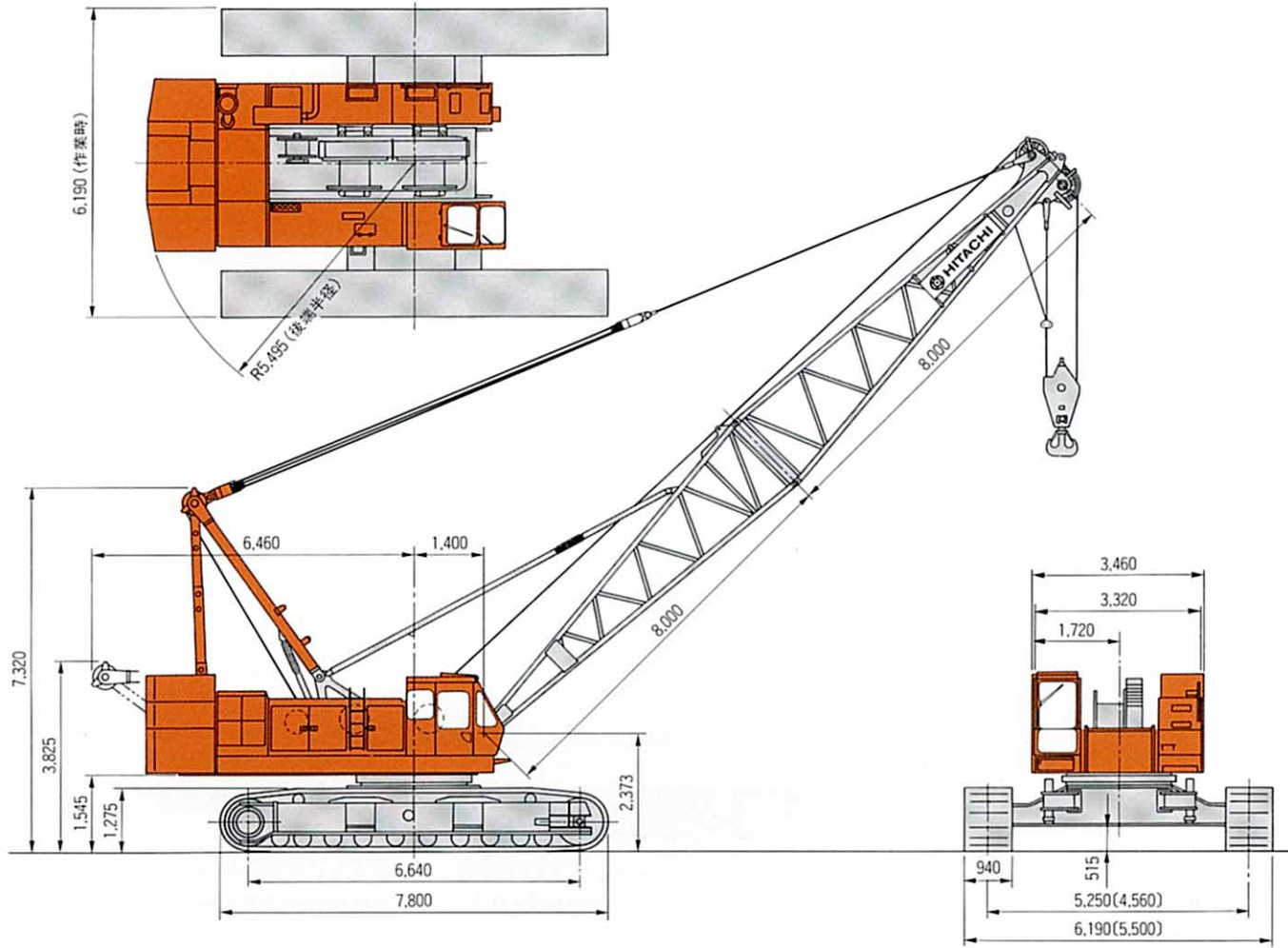
HITACHI



# クローラクレーン

## ●寸法図

(単位: mm)



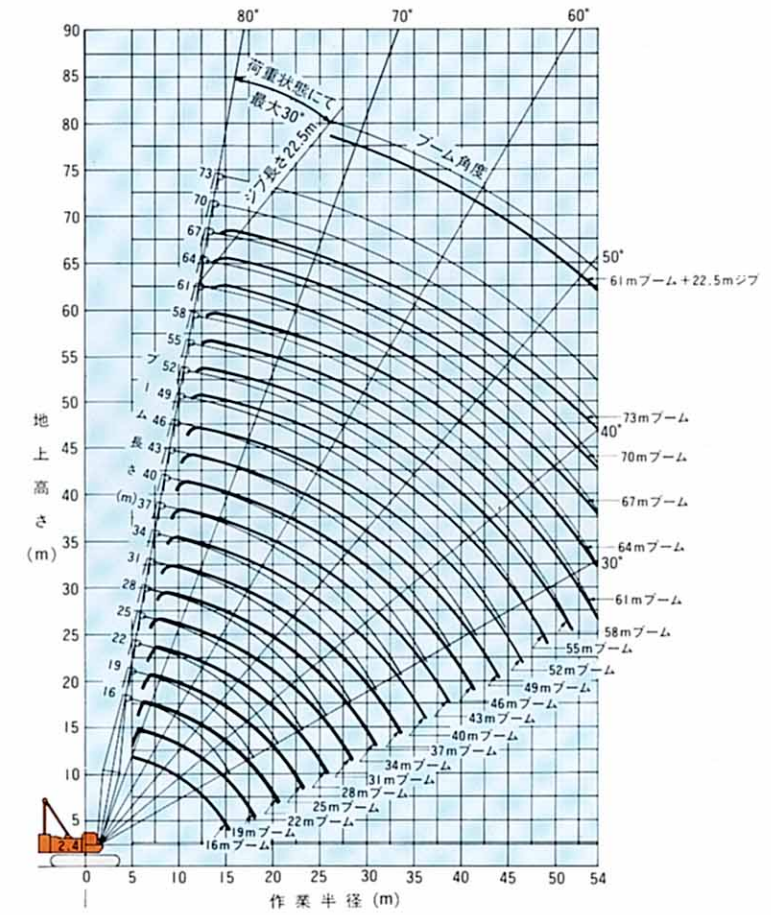
( ) 内寸法はジョイントブームを取外し、クローラを縮小した時の寸法を示します。

## ●仕様

最大つり上荷重 (t×m)	100×5.5	
ブーム長さ	基本ブーム (m)	16
	最長ブーム (m)	73
	ジブブーム (m)	9.0~22.5
	ブーム+ジブ付最長 (m)	61+22.5
作業速度	主・補巻上 (m/min)	※65
	主・補巻下 (m/min)	※65
	ブーム巻上 (m/min)	※52
	ブーム巻下 (m/min)	52
速度	旋回 (r.p.m.)	高速2.3 低速1.4
	走行 (km/h)	※高速1.3 低速0.9
登坂能力 (%)	30	
全装備重量 (t)	約106.5(16mブーム、100tフック付)	
接地圧 (kg/cm <sup>2</sup> )	0.80(16mブーム、100tフック付)	
名称	いすゞディーゼルエンジン6RBIT	
定格出力 (PS/r.p.m.)	280/2,000	

※負荷により速度変化します。

## ●作業範囲図



## ●主ブーム定格総荷重表

(単位: t)

作業半径 (m)	ブーム長さ (m)																				
	16	19	22	25	28	31	34	37	40	43	46	49	52	55	58	61	64	67	70	73	
4.6	100.0																				
5.0	100.0	51m×100.0																			
5.5	100.0	98.7	57m×88.1																		
6.0	91.6	90.8	86.2	62m×78.0																	
6.5	83.2	83.0	83.0	76.8	67m×68.1																
7.0	75.0	75.1	75.0	74.9	66.3	72m×59.9	77m×53.4														
8.0	60.6	60.6	60.5	60.4	60.3	55.6	52.7	83m×47.1	88m×42.4												
9.0	50.6	50.6	50.6	50.5	50.4	50.2	50.1	45.2	42.1	93m×38.1	98m×33.9										
10.0	43.4	43.4	43.3	43.3	43.1	43.0	42.9	42.7	40.8	36.7	33.7	103m×30.6	109m×27.6	114m×25.0	119m×22.0						
12.0	33.7	33.7	33.5	33.5	33.3	33.2	33.0	32.9	32.8	32.6	31.9	28.5	26.8	24.5	21.9						
14.0	27.4	27.4	27.2	27.1	27.0	26.8	26.7	26.5	26.4	26.2	26.1	26.0	25.4	22.9	20.7	18.7	18.5	17.0	15.5	14.5	13.8
16.0	22.9	22.9	22.8	22.7	22.5	22.4	22.2	22.1	22.0	21.8	21.7	21.5	21.3	21.2	20.7	19.7	17.3	16.3	14.7	13.3	
18.0	18.6	19.5	19.4	19.2	19.1	19.0	18.8	18.7	18.5	18.4	18.2	18.0	17.9	17.8	17.8	16.8	16.1	15.6	14.0	12.6	
20.0	17.0	16.9	16.7	16.6	16.4	16.3	16.1	16.0	15.8	15.7	15.5	15.4	15.2	15.0	14.9	14.7	13.3	12.0	10.6		
22.0		20.6m×16.0	14.9	14.7	14.6	14.4	14.3	14.1	14.0	13.8	13.7	13.5	13.4	13.2	13.0	12.9	12.7	12.5	11.3		
24.0			23.2m×13.9	13.1	13.0	12.8	12.7	12.5	12.3	12.2	12.1	11.9	11.7	11.6	11.4	11.2	11.1	10.9	10.6		
26.0				25.8m×11.9	11.7	11.5	11.3	11.2	11.0	10.9	10.7	10.5	10.4	10.2	10.0	9.9	9.7	9.5	9.3		
28.0					10.5	10.4	10.2	10.1	9.9	9.7	9.6	9.4	9.2	9.1	8.9	8.7	8.6	8.4	8.2		
30.0					28.4m×10.3	9.4	9.2	9.1	8.9	8.8	8.6	8.4	8.3	8.1	7.9	7.8	7.6	7.4	7.2		
32.0						31.0m×9.0	8.4	8.3	8.1	7.9	7.8	7.6	7.4	7.3	7.1	6.9	6.8	6.6	6.4		
34.0							33.6m×7.8	7.6	7.4	7.2	7.1	6.9	6.7	6.6	6.4	6.2	6.1	5.9	5.6		
36.0								6.9	6.7	6.6	6.4	6.2	6.1	5.9	5.7	5.6	5.4	5.2	5.0		
38.0								36.2m×6.9	6.2	6.0	5.9	5.7	5.5	5.4	5.2	5.0	4.8	4.6	4.3		
40.0									5.5	5.4	5.2	5.0	4.9	4.7	4.5	4.4	4.3	4.0	3.7		
42.0									41.4m×5.2	4.9	4.7	4.6	4.4	4.2	3.9	3.7	3.5	3.3	3.0		
44.0										4.5	4.3	4.2	3.9	3.7	3.5	3.3	3.0	2.7	2.3		
46.0											3.9	3.8	3.5	3.3	3.0	2.8	2.6	2.3	1.9		
48.0											45.6m×3.8	3.4	3.1	2.9	2.6	2.4	2.2	1.9	1.5		
50.0												49.2m×3.2	2.8	2.5	2.3	2.1	1.8	1.5	1.1		
52.0													51.8m×2.5	2.2	2.0	1.8	1.5	1.1	0.7		
54.0														1.9	1.7	1.5	1.1	0.7	0.3		
54.4															1.9						

注記) 1. 表に示す定格総荷重表は、水平面上に設置荷役における値で転倒荷重の78%以内および移動式クレーン構造規格で定められた前方安定度1.15以上です。  
 2. 実際につり上げられる荷重は、表の定格総荷重表からフック等のつり具一切の重量を差し引いた値です。  
 3. 太線の値は強度に基づいており、過負荷をつり上げるとブーム、フレーム等を破損させることがあります。  
 4. 作業半径とは荷を吊った状態での旋回中心から吊り荷の重心までの水平距離です。  
 5. ジブ(補助ジブ含む)の定格総荷重は取扱説明書の「ジブ定格総荷重表」「補助ジブ定格総荷重表」によります。  
 6. ジブの取付可能主ブーム長さは40m~64mです。  
 7. ジブの定格総荷重は最大10.0t(オフセット角10°の時)です。  
 8. 補助ジブの取付可能主ブーム長さは16m~67mです。  
 9. 補助ジブの定格総荷重は最大10.0tです。  
 10. 巻上ロープ掛数と定格総荷重の最大値およびフック重量は、表の通りです。  
 11. 作業を行う時は必ずクローラを規定位置まで拡張してください。  
 12. カウンタウェイトは33.4tです。  
 13. ジブ(補助ジブ含む)を取付けた場合の定格総荷重は取扱説明書の「ジブ付き主ブーム定格総荷重表」「補助ジブ付き主ブーム定格総荷重表」によります。

フック容量 (t)	掛数	定格総荷重の最大値 (t)							
		8	7	6	5	4	3	2	1
100	1.40	100.0	87.5	75.0	62.5	50.0	37.5	25.0	—
60	0.95	—	—	—	60.0	50.0	37.5	25.0	—
25	0.73	—	—	—	—	—	—	25.0	—
12.5	0.50	—	—	—	—	—	—	—	12.5
10	0.37	—	—	—	—	—	—	—	10.0

注記) 本表は標準ワイヤロープ(ロープ構成:3×F(a+40)普通ZよりC種)の値です。