

# 住友建機株式会社

本社 / 〒104 東京都中央区新川1-28-44 (K&Tビル)

- 本社 ☎東京(03)3297-8794
- 名古屋工場 ☎大府(0562)48-5151
- 新居浜工場 ☎新居浜(0897)32-6380
- 東京クレーン営業部 ☎東京(03)3296-5786
- 大阪クレーン営業部 ☎大阪(06)451-4190
- 北海道クレーン営業課 ☎札幌(011)232-1551
- 東北クレーン営業課 ☎仙台(022)288-8981
- 名古屋クレーン営業課 ☎大府(0562)48-5200
- 広島クレーン営業課 ☎広島(082)248-2458
- 九州クレーン営業課 ☎福岡(092)503-4461
- 北海道統括支店 ☎札幌(011)232-1551
- 東北統括支店 ☎仙台(022)288-8981
- 関東統括支店 ☎東京(03)3296-5791
- 中部統括支店 ☎大府(0562)48-5200
- 関西統括支店 ☎高槻(0726)72-2831
- 中国統括支店 ☎広島(082)248-2458
- 九州統括支店 ☎鳥栖(0942)83-1112

# LS-118RH-5

住友全油圧式クローラクレーン

最大吊上荷重50t

代理店

※カタログの数値は設計変更その他の理由により予告なく変更することがあります。



OOK@1203T

3025①03

 **SUMITOMO**

# DYNAMIC & COMPACT



## 広がる可能性、高まる機動力。

SUMITOMOの先進技術が50tクレーンにまた新しい可能性を生み出しました。

豊かなパワー、多彩な機能、充実の安全装備に加えて、  
ショートブームの標準化、後端半径の縮小等で機動力も一段とアップ。

さらにラフィングタワー、三段伸縮ブームも選択でき、  
クラスをこえた幅広い活躍も可能。

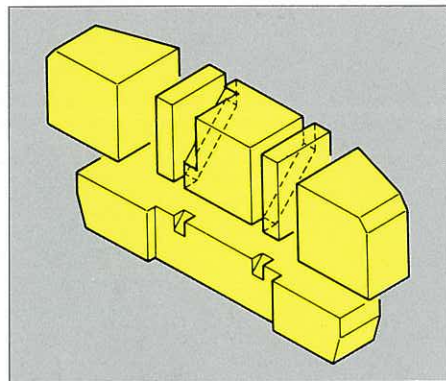
高度に過密化・複雑化する工事環境に、しなやかに対応します。

全油圧式クローラクレーン  
**LS-118RH-5**

※カタログ写真はオプション仕様機

# ワイドに広がった活躍領域。 新たな進化を遂げた、LS-118RH-5

後端半径を縮小し、  
狭い現場での作業性をアップ



鋳物製の4分割カウンターウェイトを新たに採用。安定性を損なうことなく後端半径を25cmも縮小、市街地など狭い現場での作業性・機動性を高めました。

3段伸縮式の  
ラチスブームも設定。



高所作業に対応、3段伸縮ブームも選択可能です。ブーム伸縮はオペレーターひとりでもOK。伸縮操作はブームサイドからリモコンオペレーション可能です。

作業領域を大きく広げる  
ラフィングタワー新登場。



タワー角度90°↔60°可変式のラフィングタワーも新登場。コンパクトなボディで画期的に広い作業範囲。ひとクラス上の作業もラクにこなします。  
(詳細は専用カタログをご参照ください)



## PERFORMANCE & QUALITY

1 高度な複合操作も  
思いのまま。

- ツインDMシステムで主巻・補巻は独立操作。
- 強力ラインプルで重作業に対応。
- EFCシステムでラクにこなすインチャージ操作。

2 ビッグな作業量を  
低燃費で実現。

- 高効率エンジンに加えて省エネ油圧システム採用。
- 作業がはかどる優れた旋回性能。
- 耐久性・安定性抜群の強力な足まわり。

3 自然な一体感を生む  
広視界・快適キャブ。

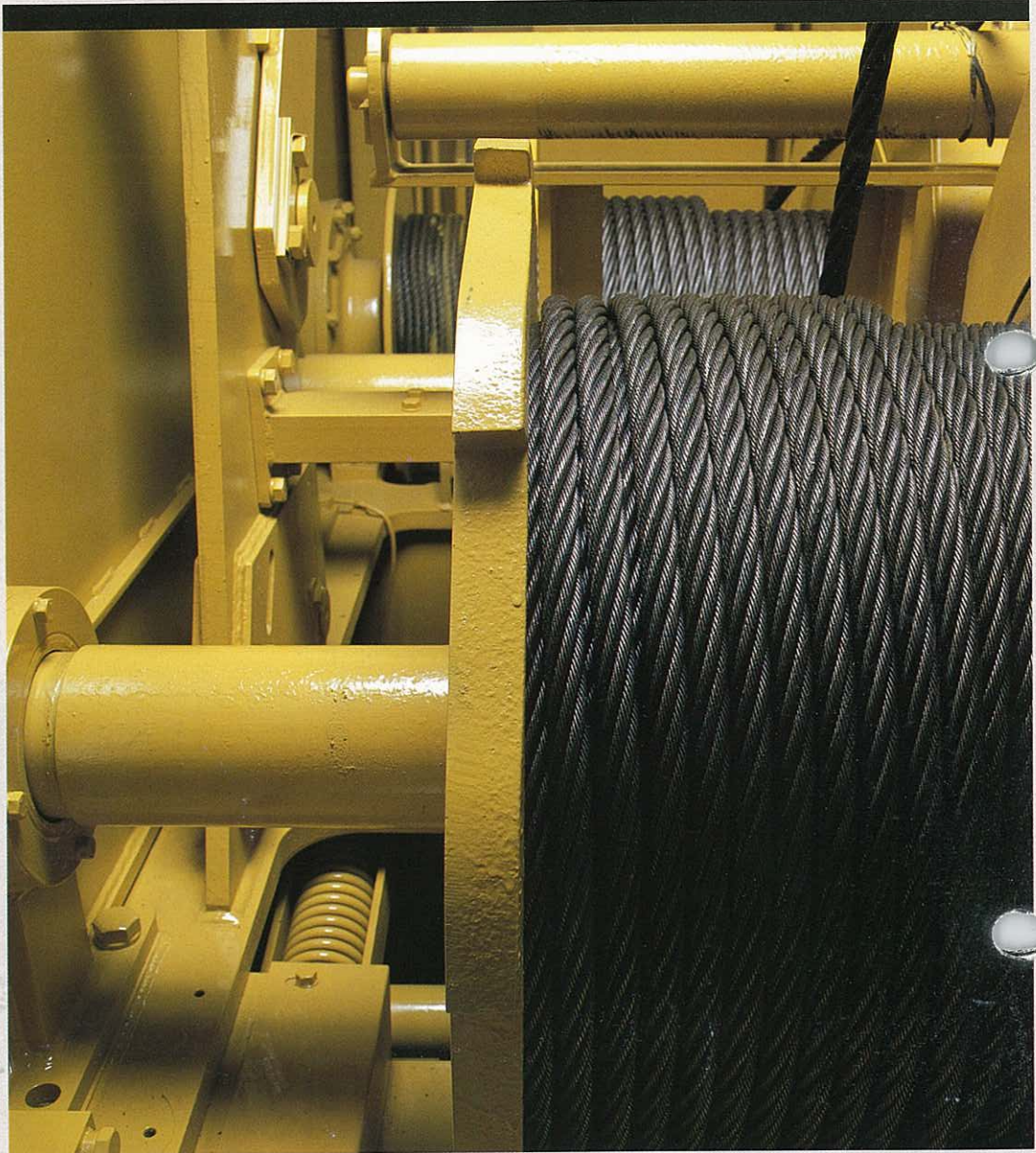
- 自在の操作を可能にする機能的なレイアウト。
- 優れた居住性が疲労を軽減。
- 環境にやさしい低騒音型。

4 大きな安心を装備  
優れた安全性・整備性。

- サービスモニターで作動コンディションは一目瞭然。
- 新型モーメントリミッター採用。
- 安全性、メンテナンス性にきめ細かく配慮。

1 作業性 操作性

高度な複合動作も思いのまま、  
先進のツインDMシステム。  
(ダイナミック)



ダイナミック  
ツインDMシステムで  
各ドラムの独立操作が可能。

主巻・補巻・第3ドラム（オプション）  
とも、各々独立した油圧モーターを装備  
したワンドラム&ワンモーター機構を採用。  
各ドラムの巻上・巻下操作が独立して  
簡単にできます。

50t×3.7m。  
余裕の吊り上げ能力。

フルさに加えて、ブーム長さも最長  
51.97mと余裕たっぷり、重量物荷役、高  
所作業で真価を発揮します。

グンと能率アップ！  
作業も移動もスピーディ。

主・補巻の最大ロープ速度は80m/min、  
さらに走行スピードもアップし機動力抜  
群。作業の能率を大きく高めます。

強力ラインプルで、  
重作業も余裕。

主・補巻独立ウインチが合わさった強力  
なラインプルで、重作業もラクラクこな  
します。

操作レバーは伸縮式、  
好みに合わせて調整可能。

操作しやすい長さ、幅に調整できます。  
また、わずらわしいクラッチレバーの操  
作は不要、ゆったりしたポジションでラ  
クに操作ができます。



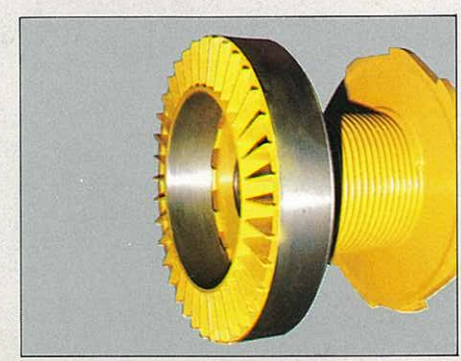
ワンタッチのスイッチ切換えで、  
動力降下/フリー降下も自在。

レバー中立時作業に対応して、スイッチ  
によるモード（クレーンモード・バケット  
モード）切換えで、オートブレーキ（自動）  
とフットブレーキの使い分けが可能です。



EFCシステムで、  
高度なインチング操作もラクラク。

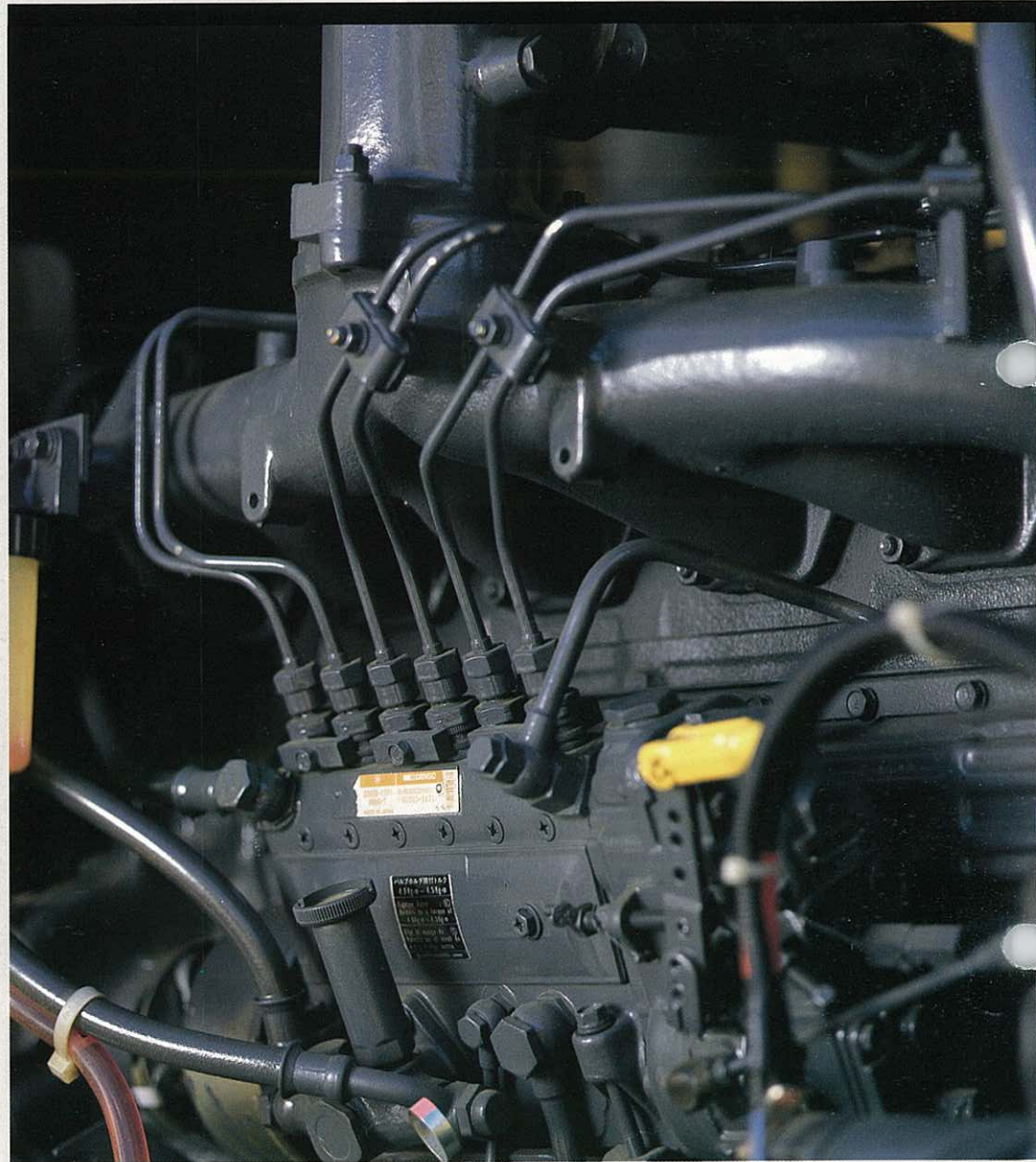
レバー操作による高低2速の切換えはも  
ちろん、微速操作用のポンプコントロ  
ールボタンによって、主・補巻の4速切換  
えが1本のレバーで簡単にできます。さ  
らにエネルギーロスを低減する省エネ回  
路を加えたEFCシステムを採用。優れた  
インチング性能と幅広い作業スピードの  
選択を可能にしています。



操作フィーリング抜群の  
ブレーキシステム

直接作動式ブレーキシステムを採用し、  
吊り荷を降ろす時のブレーキ・フィーリ  
ングを向上、高度なインチング操作が軽  
快に行なえます。

理想のパワー制御を具現化、  
低燃費しかもビッグな作業量。

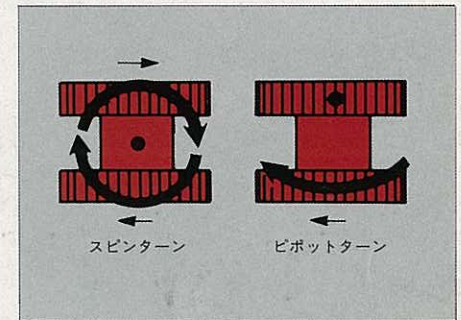


### 高効率エンジンと 省エネ油圧システムを採用

低速ターボ付の新型150馬力直噴エンジンの採用と、全馬力制御の油圧システム及び省エネ回路によって、エネルギーロスを最小に抑えてエンジンパワーをムダなく活用。大きな作業量を確保するとともに、約15%（当社比）の燃費低減化に成功しています。

### パワフル&スムーズ 作業がはかどる優れた旋回性能。

コントロールバルブ直動式の採用等によってイン칭ング性能も一段とアップ、大きな旋回力がフローティング作業やバケット作業などに威力を発揮します。旋回保持操作はレバーを握ったままワンタッチでOK、位置決めも容易です。



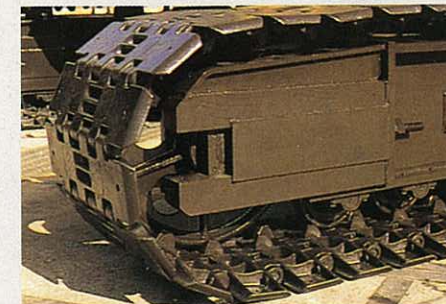
スピントーンや  
ピポットターンも自由自在。  
狭い現場での小移動もラクにこなします。



ドラム押さえ（オプション）

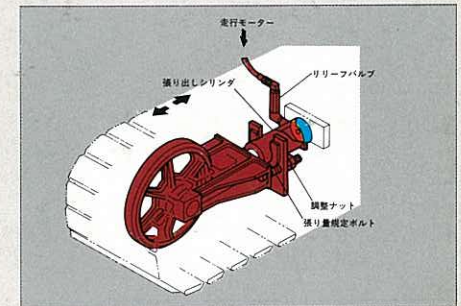
### ロープ寿命を延長し、 ランニングコストを低減化

各ドラムには乱巻を防ぐ改良型平行溝を採用、さらにロープエンド式の新型モーメントリミッターの採用やワイドなドラム幅によってロープ寿命の延長をはかっています。



### シュー張り調整の簡単な 油圧式自動緊張装置を採用。

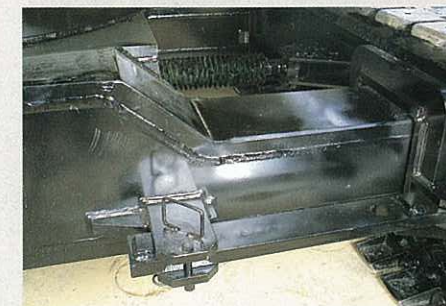
フロントアイドラ部には油圧式自動緊張装置(実用新案)を採用。シュー張り調整が簡単なことはもちろん、走行時のショックを吸収し足まわりの損傷を防止する効果もあります。



油圧式自動緊張装置

### 組立・分解も簡単。 移動・輸送にスピーディに対応。

ラクにできる組立作業。カウンタウェイトの取り付けも短いボルト2本で簡単にできます。またクローラ伸縮も独立レバーで走行しながら行うことができます。



心地良い開放感そして緊張感、  
人の感覚を満たす快適キャブ。

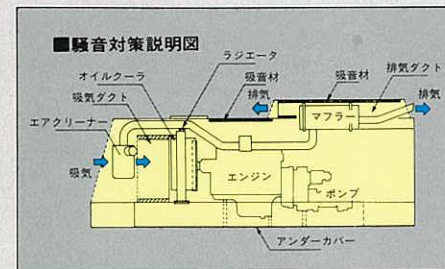
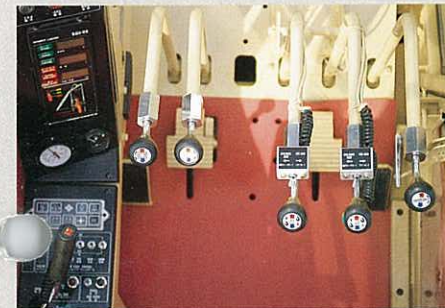


ワイドな視界と素晴らしい居住性。  
徹底した快適設計のニューキャブ。  
キャブには5面ガラス窓、アルミサッシを採用し、前後・左右・上部とすべてにワイドな視界を確保。またフロアレバー方式のため、前面下方視界もワイド、巻き取りドラムも手に取るように見ることができます。さらに出入り口はスライドドア、後部ガラス以外はすべて自由な開度に開閉でき、抜群の開放感を実現。加えてキャブ内は内張りの装備やアンダーカバーの取り付けによって居住性をアップ、徹底した安全・快適設計を施しました。



国際企画 (ISO) にマッチした、  
機能的なレバー配置。

合理的、機能的に配置された操作レバー。  
長時間作業の疲労を軽減します。



市街地や夜間の作業に対応、  
60dB[A] (30m地点) の低騒音設計。

随所に入念な騒音対策を施し、クラス越えての静かさを実現。市街地や夜間の作業も安心です。

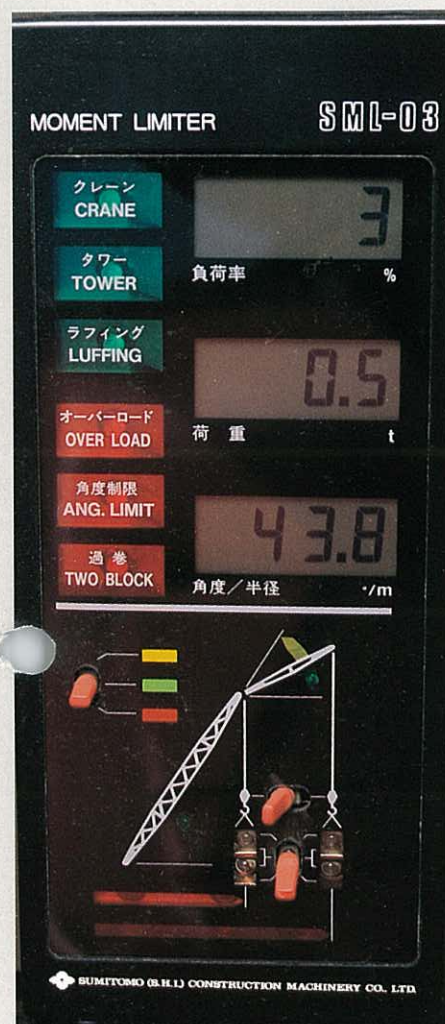
※騒音値は測定条件により異なります。



体格に合わせて調整自在の  
フルリクライニングシート。

疲れにくく、座り心地抜群のヘッドレスト付きフルリクライニングシートを採用、体格や好みに合わせて上下・前後のポジション調整が簡単にできます。

充実の安全性、メンテナンス性。  
 安心してつつままれて能率アップ、



新型モーメントリミッター採用で、  
 ロープ制御の安全性を大幅アップ  
 ●ブーム俯仰ロープエンド張力検出式を採用●信頼性、操作性、視認性に優れたデジタル表示●メモリーカセット使用、本体は各機種共通●ブーム長さ、ジブ長さ、掛数などの条件はデジスイッチで数値を設定●操作は片手でOK●大容量カセットを使用し、差換えは不要です

作動コンディションのチェックが  
 ひと目でできるサービスモニター。  
 エンジンオイル、油圧、水温、冷却水量などの以上が、キャップ内で操作しながらひと目で確認できます。



荷重検出器



サービスモニター

事故防止に効果を発揮する、  
 二重、三重の入念な安全装備。

- フック過巻き停止装置●ブーム過俯仰停止装置●自動ブレーキ●ブームバックストップ●ドラムパウルロック●インターロック装置

耐久性への配慮は万全、  
 メンテナンスも手間いらず。

- 足まわりはフローティングシール採用●ブーム、プライドルなどには無給脂ベアリング採用●ウインチまわりには無給脂ベアリング採用●ポールレース、マストは集中給脂採用

ドラム周りの広い足場スペースで、  
 ワイヤロープの仕込みも簡単。

ドラム周りの足場スペースは広く、しかもすべり止め付きで、ワイヤロープの仕込みもラクに安全にできます。



旋回警報



便利な工具箱



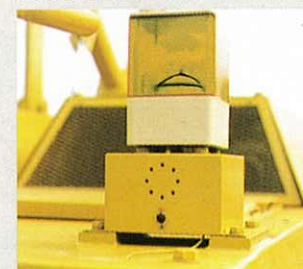
ビルジポンプ



ハウズドア



マスト給脂



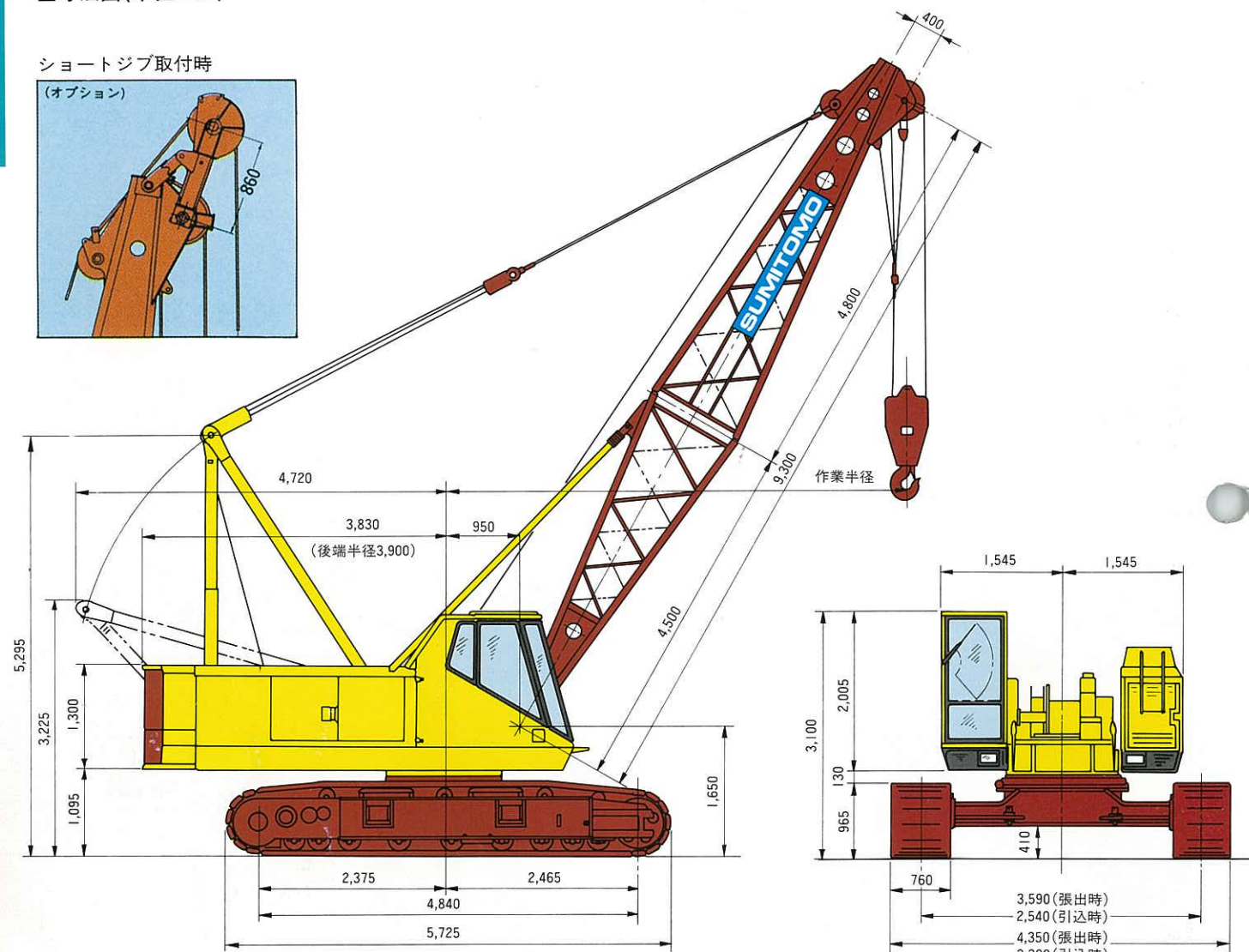
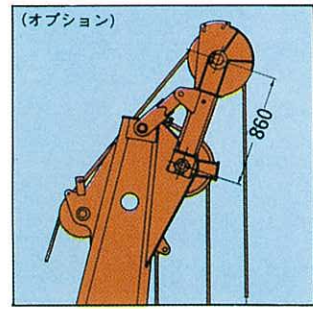
外部過負荷警報ランプ  
 (オプション)



ステップ&すべり止め

■寸法図(単位: mm)

ショートジブ取付時  
(オプション)



■主要仕様

|                |                        |
|----------------|------------------------|
| 最大吊上荷重         | 50t×3.7m               |
| 基本ブーム長さ        | 9.3m                   |
| 最長ブーム長さ        | 51.97m                 |
| ジブ長さ           | 6.10~15.25m            |
| ブーム+ジブ         | 42.83m+15.25m          |
| エクステンションブーム    | 3.05m 6.10m 9.15m      |
| ショートジブ(オプション)  | 48.92mまで装着可(最大荷重5.8t)  |
| 旋回速度           | 3.0rpm                 |
| 走行速度           | 2.0/1.2/km/h           |
| エンジン型式         | 日野H06CTディーゼルエンジン       |
| 定格出力           | 150PS/2100rpm          |
| 登坂能力           | 40%(約22°)              |
| 全装備重量(標準ブーム付)  | 50.5t                  |
| 接地圧(760mmシュー付) | 0.64kg/cm <sup>2</sup> |

■作業速度

※負荷により速度は変化します。

|              |                    |
|--------------|--------------------|
| 主フック巻上ロープ速度  | ※80/40/15/7.5m/min |
| 主フック巻下ロープ速度  | 80/40/15/7.5m/min  |
| 補助フック巻上ロープ速度 | ※80/40/15/7.5m/min |
| 補助フック巻下ロープ速度 | 80/40/15/7.5m/min  |
| ブーム巻上ロープ速度   | ※64/12m/min        |
| ブーム巻下ロープ速度   | 64/12m/min         |
| 第3ドラム巻上ロープ速度 | (オプション)※65/12m/min |
| 第3ドラム巻下ロープ速度 | (オプション)※65/12m/min |

■ロープ掛数と吊上荷重

| ロープ掛数(本)  | 主フック |      |      |      |      |      |      |      | 補助フック |
|-----------|------|------|------|------|------|------|------|------|-------|
|           | 9    | 8    | 7    | 6    | 5    | 4    | 3    | 2    |       |
| 最大吊上荷重(t) | 50.0 | 44.8 | 39.7 | 33.1 | 28.5 | 21.0 | 16.8 | 11.2 | 5.8   |

■フック重量

|            |       |
|------------|-------|
| 50t吊主フック   | 750kg |
| 15t吊主フック   | 300kg |
| 5.8t吊補助フック | 120kg |

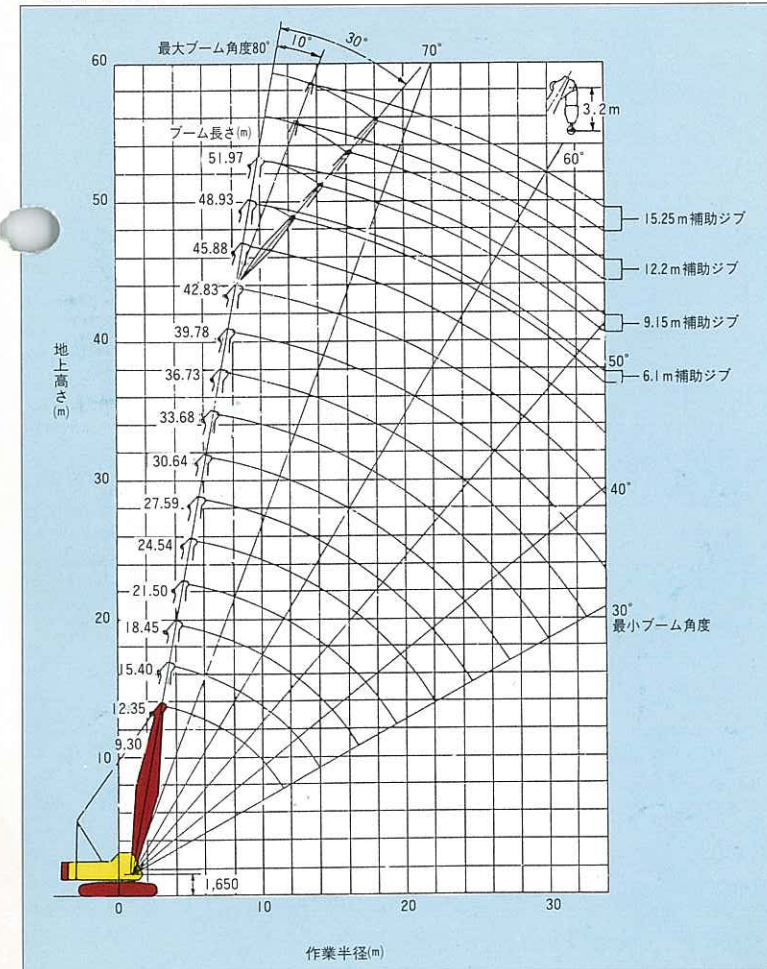
■定格総荷重表

単位: t

| ブーム長さ(m)<br>作業半径(m) | 9.30      | 12.35      | 15.40     | 18.45     | 21.50     | 24.54     | 27.59     | 30.64     | 33.68    | 36.73    | 39.78     | 42.83 | 45.88     | 48.93 | 51.97 |
|---------------------|-----------|------------|-----------|-----------|-----------|-----------|-----------|-----------|----------|----------|-----------|-------|-----------|-------|-------|
| 3.5                 | 50.00     | 50.00/3.7  |           |           |           |           |           |           |          |          |           |       |           |       |       |
| 4.0                 | 49.00     | 48.90      | 45.40/3.9 |           |           |           |           |           |          |          |           |       |           |       |       |
| 4.5                 | 40.00     | 39.90      | 39.80     | 39.70     |           |           |           |           |          |          |           |       |           |       |       |
| 5.0                 | 33.50     | 33.40      | 33.30     | 33.20     | 33.10     |           |           |           |          |          |           |       |           |       |       |
| 5.5                 | 29.00     | 28.90      | 28.80     | 28.70     | 28.60     | 28.50     |           |           |          |          |           |       |           |       |       |
| 6.0                 | 25.00     | 24.90      | 24.80     | 24.70     | 24.60     | 24.50     | 24.40     | 21.0/6.6  |          |          |           |       |           |       |       |
| 7.0                 | 20.00     | 19.90      | 19.80     | 19.70     | 19.60     | 19.50     | 19.40     | 19.30     | 18.6/7.1 | 16.8/7.6 |           |       |           |       |       |
| 8.0                 | 17.00     | 16.90      | 16.80     | 16.70     | 16.60     | 16.50     | 16.40     | 16.30     | 16.20    | 16.10    | 15.1/8.2  |       |           |       |       |
| 9.0                 | 14.50     | 14.40      | 14.30     | 14.20     | 14.10     | 14.00     | 13.90     | 13.80     | 13.70    | 13.60    | 13.50     | 13.40 | 12.90/9.2 |       |       |
| 10.0                | 14.00/9.2 | 12.50      | 12.40     | 12.30     | 12.20     | 12.10     | 12.00     | 11.90     | 11.80    | 11.70    | 11.60     | 11.50 | 11.40     | 10.00 |       |
| 12.0                |           | 10.30/11.6 | 9.90      | 9.80      | 9.70      | 9.60      | 9.50      | 9.40      | 9.30     | 9.20     | 9.10      | 9.00  | 8.90      | 8.80  | 8.70  |
| 14.0                |           |            | 8.10      | 8.00      | 7.90      | 7.80      | 7.70      | 7.60      | 7.50     | 7.40     | 7.30      | 7.20  | 7.10      | 7.00  | 6.90  |
| 16.0                |           |            | 7.80/14.3 | 6.80      | 6.70      | 6.60      | 6.50      | 6.40      | 6.30     | 6.20     | 6.10      | 6.00  | 5.90      | 5.80  | 5.70  |
| 18.0                |           |            |           | 6.30/16.9 | 5.70      | 5.60      | 5.50      | 5.40      | 5.30     | 5.20     | 5.10      | 5.00  | 4.90      | 4.80  | 4.70  |
| 20.0                |           |            |           |           | 5.10/19.6 | 4.90      | 4.80      | 4.70      | 4.60     | 4.50     | 4.40      | 4.30  | 4.20      | 4.10  | 4.00  |
| 22.0                |           |            |           |           |           | 4.30      | 4.20      | 4.10      | 4.00     | 3.90     | 3.80      | 3.70  | 3.60      | 3.50  | 3.40  |
| 24.0                |           |            |           |           |           | 4.20/22.2 | 3.70      | 3.60      | 3.50     | 3.40     | 3.30      | 3.20  | 3.10      | 3.00  | 2.90  |
| 26.0                |           |            |           |           |           |           | 3.50/24.9 | 3.10      | 3.00     | 2.95     | 2.85      | 2.75  | 2.65      | 2.55  | 2.45  |
| 28.0                |           |            |           |           |           |           |           | 2.85/27.5 | 2.70     | 2.60     | 2.50      | 2.40  | 2.30      | 2.20  | 2.10  |
| 30.0                |           |            |           |           |           |           |           |           | 2.35     | 2.25     | 2.20      | 2.10  | 2.00      | 1.90  | 1.80  |
| 32.0                |           |            |           |           |           |           |           |           |          | 1.95     | 1.90      | 1.80  | 1.70      | 1.60  | 1.50  |
| 34.0                |           |            |           |           |           |           |           |           |          |          | 1.85/32.8 | 1.60  | 1.50      | 1.40  | 1.35  |

- 注1. 上表に示す定格総荷重は水平堅土上における値で転倒荷重の78%以内及び移動式クレーン構造規格で定める前方安定度が1.15以上の双方を満足する値です。
2. 作業時に吊り上げ得る荷重は、上表の値からフック、バケット等吊具の重量を差し引いた値となります。  
50tフック: 0.75t  
15tフック: 0.30t  
5.8tフック: 0.12t
3. 作業を行う場合には必ずクローラを拡張しハイマスチにしてください。
4. ロープ掛け本数が多いと、フックが地上に降りません。
5. クラムシェル、グラブバケット、リフティングマグネット作業での最大ブーム長さは18.45mです。
6. ジブを取付た場合の主ブームの定格総荷重は上表から下表の差引荷重(ジブ用フック付)を差し引いた値となります。
- |      |        |       |       |        |        |
|------|--------|-------|-------|--------|--------|
| ジブ長さ | ショートジブ | 6.10m | 9.15m | 12.20m | 15.25m |
| 差引荷重 |        | 0.30t | 0.75t | 0.90t  | 1.05t  |
7. ジブ装着可能なブーム長さの範囲は21.50m以上42.83m以下です。
8. ショートジブ装着可能なブーム長さの範囲は9.3m以上48.93m以下です。
9. 吊上性能は予定値であり、変更されることがあります。

■作業範囲図





■ブーム及びジブ組合せ (クレーン専用ブーム使用時)

Table showing combinations of boom lengths (9.30 to 51.97m) and jib lengths (6.10, 9.15, 12.20, 15.25m) with various configurations.

■ブーム標準構成表 (クレーン専用ブーム使用時)

Table showing standard boom configurations for various boom lengths (9.30 to 51.97m) with boom types like Bottom Boom and Top Boom.

■ジブ標準構成表

Table showing standard jib configurations for jib lengths (6.10, 9.15, 12.20, 15.25m) with boom types like Bottom Jib and Top Jib.

■ショートジブ定格総荷重量

Table showing rated total load capacity for short jibs across different boom lengths (9.30 to 34.0m) and jib lengths (3.5 to 4.5m).

注1. 定格総荷重量の吊上荷重は水平堅土上における転倒荷重の78%以内及び移動式クレーン構造規格で定める前方安定度が1.15以上の両方を満足する値です。

■ジブ定格総荷重表

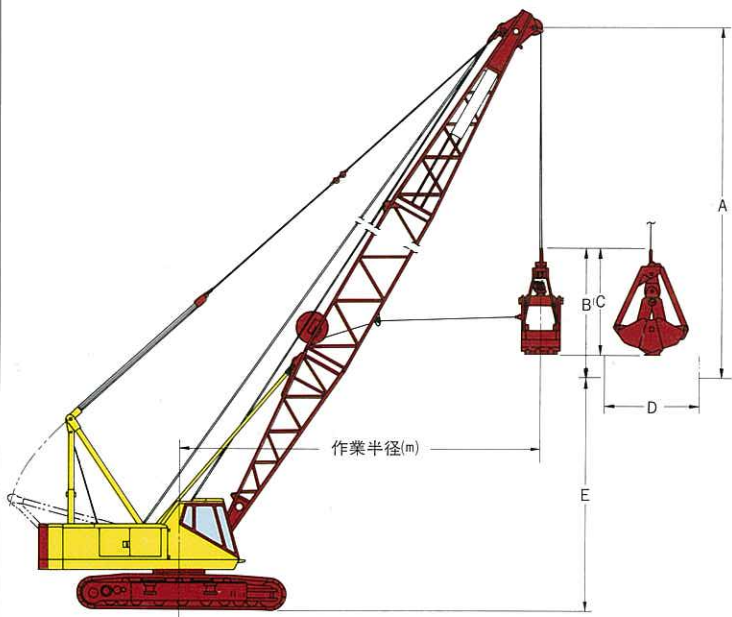
Large table showing rated total load capacity for various jib configurations across boom lengths (21.50 to 30.64m) and jib lengths (6.10 to 15.25m).

単位：t

Table showing rated total load capacity for various jib configurations across boom lengths (33.68 to 42.83m) and jib lengths (6.10 to 15.25m).

注1. 本表に示す定格総荷重量は水平堅土上における値で転倒荷重の78%以内及び移動式クレーン構造規格で定める前方安定度が1.15以上の両方を満足する値です。

■作業範囲図



|   |            |                   |                   |
|---|------------|-------------------|-------------------|
|   | バケット容量     | 0.8m <sup>3</sup> | 1.0m <sup>3</sup> |
| A | バケットクリアランス | 5,600mm           | 5,850mm           |
| B | バケット全高(開)  | 3,320mm           | 3,565mm           |
| C | バケット全高(閉)  | 2,590mm           | 2,910mm           |
| D | バケット開口幅    | 2,500mm           | 2,580mm           |
| E | 地上揚程       | 最大 12.6m          | 最大 12.3m          |

■主要仕様

|        |  |              |
|--------|--|--------------|
| バケット容量 | 0.8m <sup>3</sup> 、1.0m <sup>3</sup>                     |              |
| 最大許容荷重 | 5.0t (バケット自重+つかみ重量)                                      |              |
| ブーム長さ  | 9.3m~18.45m  |              |
| 作業速度   | 支持ロープ速度  | ※80/※40m/min |
|        | 開閉ロープ速度  | ※80/※40m/min |
|        | 俯仰ロープ速度  | ※64m/min     |
|        | 旋回速度   | 3.0rpm       |
|        | 走行速度   | ※2.0/1.2km/h |
| 全装備重量  | 42.0t (9.3mブーム、0.8m <sup>3</sup> バケット付)                  |              |
|        | 42.4t (9.3mブーム、1.0m <sup>3</sup> バケット付)                  |              |
| 接地圧    | 0.66kg/cm <sup>2</sup> (9.3mブーム、0.8m <sup>3</sup> バケット付) |              |
|        | 0.67kg/cm <sup>2</sup> (9.3mブーム、1.0m <sup>3</sup> バケット付) |              |

※負荷により速度変化します。

■地上揚程

| ブーム長さ<br>及び地上揚程(m)   | 作業半径(m) | バケット許容荷重(t) |         |         |           |           |           |         |         |
|--|---------|-------------|---------|---------|-----------|-----------|-----------|---------|---------|
|  |         | 6           | 7       | 8       | 9         | 10        | 12        | 14      | 16      |
| 地上揚程(E)<br>(0.8m <sup>3</sup> バケット / 1.0m <sup>3</sup> バケット) | 9.3     | 4.0/3.8     | 3.3/3.1 | 2.4/2.1 | 1.1/0.8   | —         | —         | —       | —       |
|  | 12.35   | —           | 6.9/6.7 | 6.4/6.1 | 5.6/5.4   | 4.7/4.5   | 2.0/1.8   | —       | —       |
|  | 15.40   | —           | —       | 9.9/9.6 | 9.3/9.1   | 8.7/8.4   | 7.0/6.8   | 4.6/4.3 | —       |
|  | 18.45   | —           | —       | —       | 12.8/12.5 | 12.3/12.0 | 11.0/10.7 | 9.3/9.1 | 7.0/6.8 |

1. クラムシェル作業時の許容吊上荷重は最大5.0t及びクレーン定格総荷重の90%以下です。

2. 許容吊上荷重は「バケット自重+つかみ重量」です。

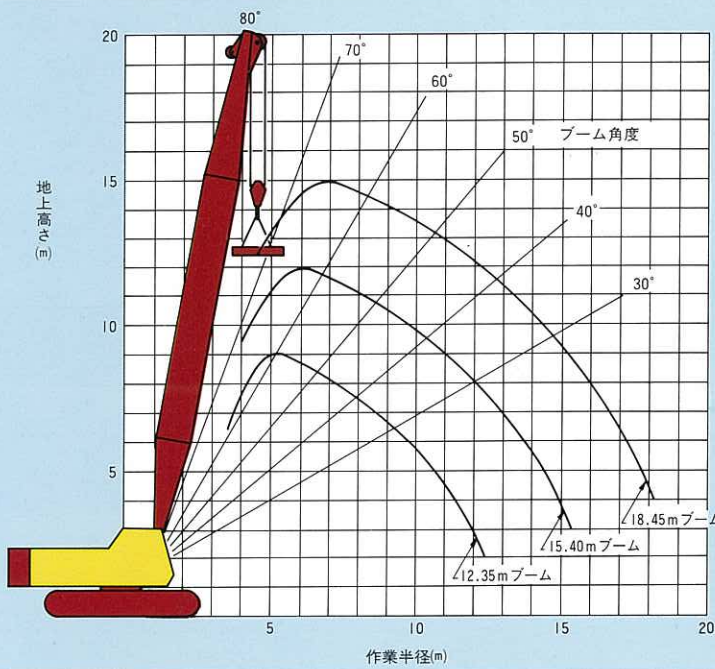
|        |                   |                   |
|--------|-------------------|-------------------|
| バケット容量 | 0.8m <sup>3</sup> | 1.0m <sup>3</sup> |
| バケット重量 | 2,100kg           | 2,500kg           |

3. 取扱物の見掛け比重 土砂1.7~1.8t/m<sup>3</sup> 砂利1.8~2.0t/m<sup>3</sup>

4. 作業半径が非常に近い場合は、ブームにバケットが当たりますので、ご注意ください。

5. バケット仕様は取扱物、作業条件により異なりますので、その都度ご相談下さい。

■作業範囲図



■主要仕様

|                               |          |                        |
|-------------------------------|----------|------------------------|
| ロープ速度                         | ブーム巻上・巻下 | ※52/12m/min            |
|                               | 荷重巻上・巻下  | ※65/※32.5/15/7.5m/min  |
| ロープ掛数                         | ブーム巻上・巻下 | 14                     |
|                               | 荷重巻上・巻下  | 3~4                    |
| カウンターウエイト                     |          | 15.9t                  |
| 全装備重量 (12.35mブーム+φ1,500マグネット) |          | 54.7t                  |
| 平均接地圧                         |          | 0.70kg/cm <sup>2</sup> |

※負荷により速度変化します。

■マグネット仕様

|       |              |               |               |
|-------|--------------|---------------|---------------|
| 電磁石   | 直径           | φ1,500        | φ1,800        |
|       | 重量           | 2,750kg       | 4,400kg       |
| 電圧    | DC220V       |               |               |
| 発電機容量 | 25KW/1800rpm |               |               |
| つり能力  | インゴット        | 27,000kg      | 38,000kg      |
|       | スクラップ        | 800~1,100kg   | 1,100~1,500kg |
|       | 銑鉄           | 1,300~1,900kg | 1,600~2,700kg |

この能力はマグネット単体の値ですので実際の吊り能力はクレーンの能力やロープ掛数により制限されます。

■定格総荷重表

(単位:t)

| 作業半径 (m) | ブーム長さ (m) |          |          |
|----------|-----------|----------|----------|
|          | 12.35     | 15.40    | 18.45    |
| 3.7      | 45.0      |          |          |
| 4.0      | 44.0      | 40.9×3.9 |          |
| 4.5      | 35.9      | 35.8     | 35.7     |
| 5.0      | 30.1      | 30.0     | 29.9     |
| 5.5      | 26.0      | 25.9     | 25.8     |
| 6.0      | 22.4      | 22.3     | 22.2     |
| 7.0      | 17.9      | 17.8     | 17.7     |
| 8.0      | 15.2      | 15.1     | 15.0     |
| 9.0      | 13.0      | 12.9     | 12.8     |
| 10.0     | 11.3      | 11.2     | 11.1     |
| 12.0     | 9.3×11.6  | 8.9      | 8.8      |
| 14.0     |           | 7.3      | 7.2      |
| 16.0     |           | 7.0×14.3 | 6.1      |
| 18.0     |           |          | 5.7×16.9 |

- 左記定格総荷重は、クローラークレーンの定格総荷重の90%の値です。
- 実際に吊り上げる荷重は、左記荷重よりリフティングマグネット重量とフック等吊具の重量を差引いたものです。

■ワイヤーロープ

| 使用箇所         | ロープ径(mm)×全長(m) | 切断荷重(t) | ロープタイプ        |
|--------------|----------------|---------|---------------|
| 荷重巻上         | 20×195         | 31.0    | 6×Fi(29) IWRC |
| ブーム巻上        | 14×170         | 14.8    | 6×Fi(29) IWRC |
| ブーム支持        | 30             | 75.0    | 6×Fi(25) IWRC |
| ※スプリングタークライン | 8×30           | 3.46    | 6×37          |
| ※油圧タークライン    | 10×45          | 5.41    | 6×37          |

※印はオプション仕様です。