

Sumitomo Construction Machinery  
**住友の建設機械**

総発売元 **住友重機械建機株式会社**

製造元 **住友重機械工業株式会社**

さまざまなニーズに迅速に答える  
**住友のサービス体制**

★正しい知識を

全国二百数十ヶ所の指定サービス工場による新車納入時の運転指導。その後の定期サービス、巡回サービスで正しい知識を身につけていただくために、精力的に活動しています。

★スピーディに対応

10ヶ所の直轄センターは、SOLARシステムとよばれる在庫情報管理のオンラインで結ばれ、いつでも、どこからでもスピーディに部品供給できる体制です。

★ていねい、確実に

全国にネットを拡げる指定サービス工場には、ユーザーの要請に的確に対応できる熟練のサービスマンが待機。さらに、専任技師をおき、サービス工場の指導育成、サービス技術のレベルアップに努めています。

★オペレーターを育成

オペレーター、サービスマンなどの育成、移動式クレーン・車両系建設機械などの運転資格を取得する“住友”の技術研修所(愛知県・千葉県)は、開所以来多数の人々を全国に送りだしています。

本社 東京都千代田区神田錦町1-21(神田橋ビル) ☎101 ☎東京 (03) 296-5777

営業部 東京都千代田区神田錦町1-21(神田橋ビル) ☎101 ☎東京 (03) 296-5786

北海道支店 札幌市西区発寒13条12丁目1-1 鉄工団地 ☎063 ☎札幌 (011) 665-2011  
 ●旭川 (0166) 33-5023 ●帯広 (0155) 34-5455 ●函館 (0138) 49-4567  
 ●北海道センター (011) 663-6291

仙台支店 仙台市六丁目字西小島5-2 仙台センター2F ☎983 ☎仙台 (022) 88-8981~5  
 ●青森 (0177) 36-5851 ●盛岡 (0196) 24-4661 ●秋田 (0188) 39-3364~5  
 ●酒田 (0234) 26-2727 ●郡山 (0249) 32-2052  
 ●仙台センター (0222) 88-5563~4

関東支店 埼玉県久喜市清久町6番2号 ☎346 ☎久喜 (0480) 23-3993  
 ●新潟 (0252) 41-8423 ●宇都宮 (0286) 24-2821 ●水戸 (0292) 26-0603  
 ●関東センター (0480) 23-3466

東京支店 東京都千代田区神田錦町1-21(神田橋ビル) ☎101 ☎東京 (03) 296-5791  
 ●横浜 (045) 314-3481 ●富士 (0545) 63-8774 ●静岡 (0546) 44-1575  
 ●千葉センター (0434) 23-6223

北陸支店 富山市飯野8-1 ☎930 ☎富山 (0764) 51-1385  
 ●金沢 (0762) 52-2254 ●福井 (0776) 34-2128  
 ●北陸センター (0764) 51-1375

名古屋支店 大府市大府町上前田1-1 ☎474 ☎大府 (0562) 48-5200  
 ●長野 (0263) 58-7381 ●岐阜 (0582) 62-5168  
 ●名古屋センター (0562) 47-7117

大阪支店 高槻市辻子3-6-5 ☎569 ☎高槻 (0726) 72-2831  
 ●神戸 (078) 929-1126 ●京滋 (0775) 33-0450 ●福知山 (0773) 22-3706  
 ●奈良 (0742) 23-6970 ●和歌山 (0734) 33-0158 ●田辺 (0739) 25-5336  
 ●大阪センター (0726) 71-4341

中国支店 広島市中区袋町3-19 東邦生命ビル ☎730 ☎広島 (082) 248-2458  
 ●防府 (0835) 23-6315 ●松江 (0852) 37-2218  
 ●中国センター (0829) 28-3377

四国支店 高松市鶴町2053-8 南海建設ビル ☎761 ☎高松 (0878) 82-3258  
 ●愛媛 (08986) 5-5562 ●高知 (0888) 84-1731  
 ●四国センター (08986) 4-1522

九州支店 鳥栖市藤木町字若桜(鳥栖商工団地) ☎841 ☎鳥栖 (09428) 3-1112  
 ●南九州 (0992) 52-5225 ●大分 (0975) 34-8177 ●熊本 (0963) 71-7117  
 ●宮崎 (0985) 25-8367 ●鹿屋 (09944) 4-6858 ●沖縄 (0988) 62-1758  
 ●九州センター (09428) 3-1111

LS-218RH<sup>5</sup>

80t  
 New★Type



★本カタログの数値は設計変更その他の理由により予告なく変更することがあります。

代理店

T216Q41-①

住友・Link-Belt®全油圧式70-7tクレーン  
**LS-218RH<sup>5</sup>**

スペック

# 数値が証明。総合性能で まさる汎用機種<sup>スペック</sup>の決定版。

多様な業種、多様な作業にパワフルな威力。

時代をしのいだ80トン。

## LS-218RH<sup>5</sup>

### 1 作業に余裕と幅を生む ツインDMシステム<sup>(ダイナミック)</sup>

- 主巻、補巻は独立操作
- 強力ラインプル
- クラスきっての大容量ドラム
- EFCシステムでラクにこなすインチャージ操作

### 2 燃費は少なく、 大きな作業量を確保

- 高効率エンジンと省エネ油圧システム
- 作業がはかどるすぐれた旋回性能
- 高効率作業を可能にする独特の分解、輸送システム

### 3 斬新な機能美の デラックスキャブ

- 快適な作業空間
- 市街地現場も安心の低騒音

### 4 安全作業をバックアップする 数々の機構と手軽なメンテナンス

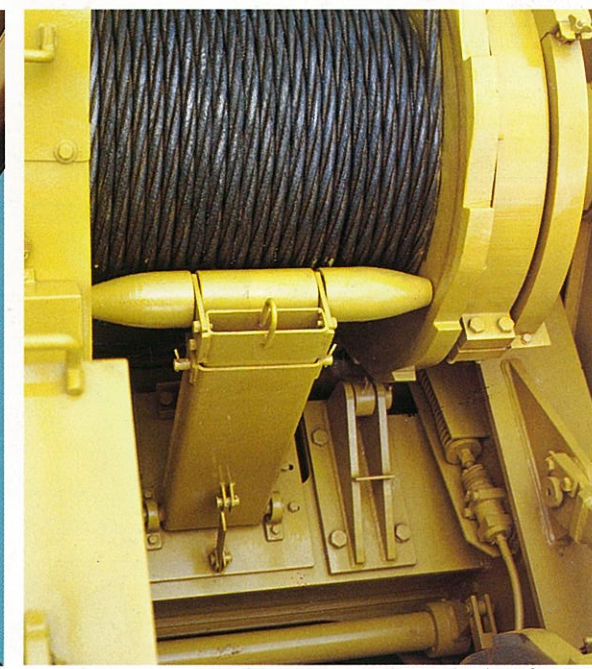
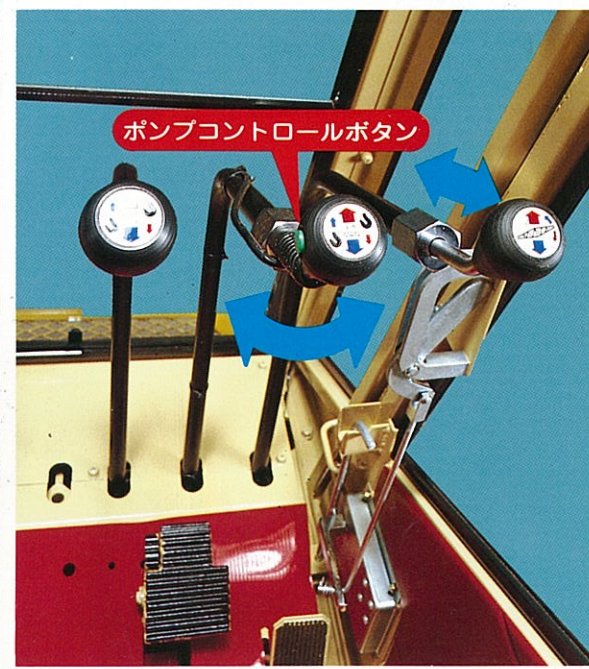
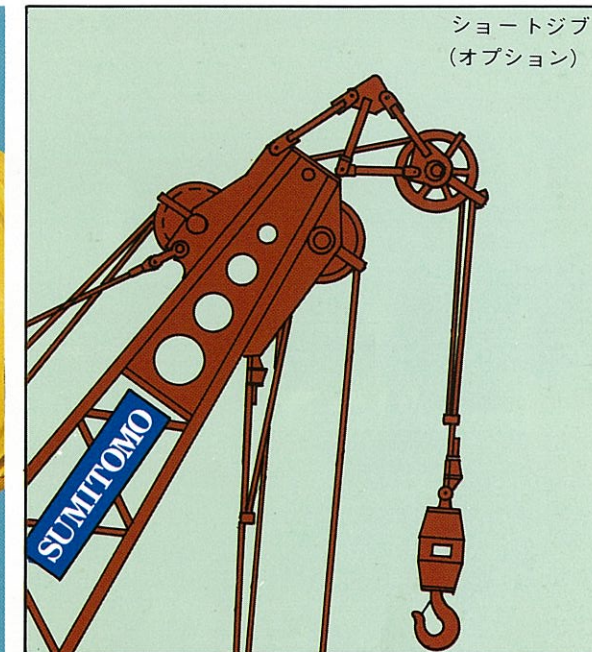
住友技術陣の総力の結集。

現場ニーズのすべてを凝縮した80トン、LS-218RH<sup>5</sup>

パワー、操作性、輸送性、経済性、安全性など、すべての点で他の追随を許さない完成度の高さ。数値が物語る高度な機能が、クレーン作業からクラムシェル、フローティング作業まで多様な作業に威力を発揮する。斬新なデザインとの調和が次代のクレーンのあり方を先取りして、技術も血統も超えた先進機能がまさに現場の新世紀をひらく。



# 余裕の吊り上げ能力。高度な複合動作を自在にこなすツインDMシステム。<sup>(ダイナミック)</sup>



## ツインDMシステムで、 主巻・補巻は独立操作

主巻・補巻とも、各々独立した油圧モーター装備のワンドラム&ワンモーター機構を採用。独立して巻上、巻下の操作が容易にできます。

## パワフルなラインプル

バケット作業などの土木工事に主・補巻独立ウインチの合力によるパワフルなラインプルが、威力を発揮します。

## クラス最大。80t×4.0mの吊り上げ 性能！

基本ブームではもちろん、中間吊性能も格段にすぐれているため、作業が余裕をもって進められます。最長ブームも57.9mとこのクラスきっての長さです。

## クラス最大の大容量ドラム

魚礁の据え付け。連続壁等の作業のように地下揚程を必要とする場合に大きな威力を発揮します。

## EFCシステムでラクにこなす インチング操作

レバー操作による高低2速の切り換えはもちろん、微速操作用のポンプコントロールスイッチがついて、主・補巻の4速切り換えが1本のレバーで容易に行なうことができます。さらにエネルギーロスを低減する省エネ回路を加えたEFCシステムが優れたインチング性能と幅広い作業スピードを可能にしました。

## 主巻・補巻ドラムは径・幅とも 同一寸法

主・補巻のロープ速度の差が生じないため、バケット作業時に有利です。

## 簡単なスイッチ切換えで動力降下、 フリー降下は自在

スイッチによるモード（クレーンモード・バケットモード）切換えで、レバー中立時作業に合わせオートブレーキ（自動）とフットブレーキの使い分けを可能にしました。

## 伸縮式の操作レバー

操作しやすい長さ、幅に調整できます。また、わずらわしいクラッチレバーの操作が不要なため、広々としたスペースでラクに操作ができます。

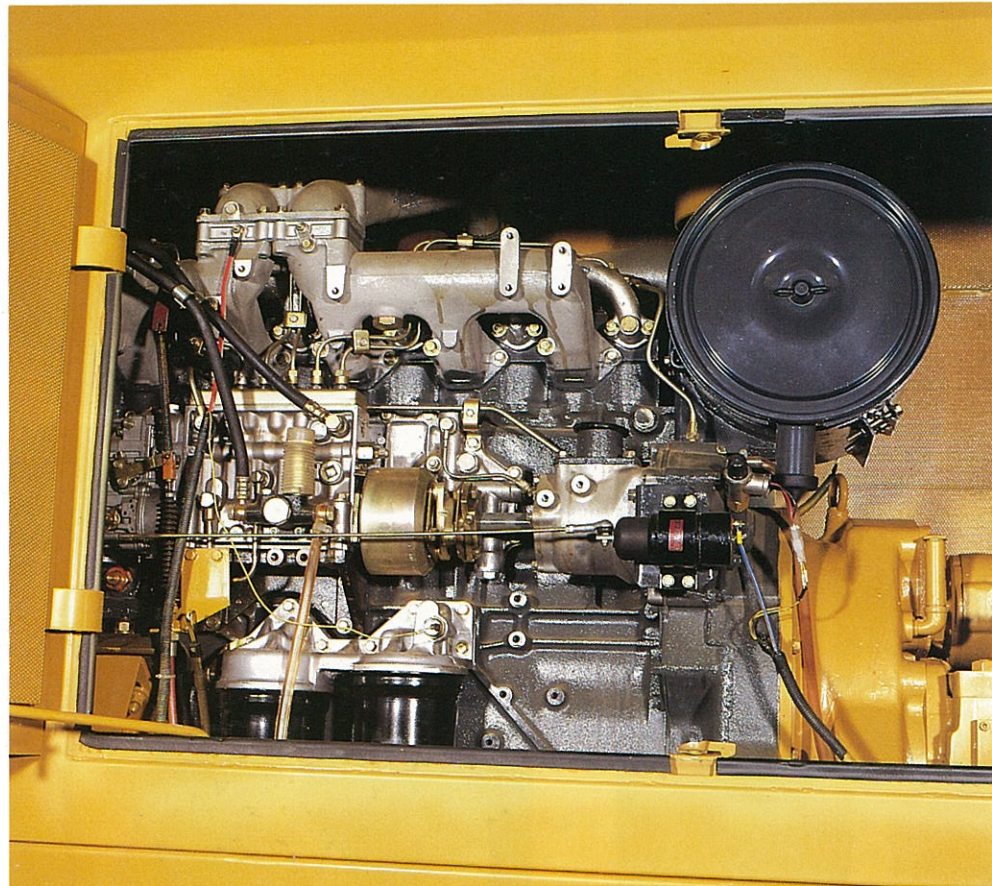
## ブレーキの放熱性さらにアップ！

主巻・補巻ドラムとも、大型のブレーキドラム及び放熱フィンを装備。クラムシエルバケット作業などでの稼働率を高めました。

## フィーリングのよい油圧ブースター付 のアシスト式ブレーキ(特許出願中)

軽負荷時はフィーリングのよい直接作動型。重負荷時にはアシスト装置が作動。軽い足踏力で強いブレーキ力が得られます。油圧アシスト採用により、アシスト時のフィーリングが良くなりました。

# 経済性をより極め、大きな作業量を確保。



### 高効率エンジンと省エネ油圧システム

燃焼効率のよいターボ付 250 馬力直噴エンジンの採用と省エネ回路により、エネルギーロスをおさえ、ランニングコスト低減を果たす低燃費を実現。燃費を約30%低減しました。(当社比)

### 作業がはかどるすぐれた旋回性能

コントロールバルブ直動式の採用などにより、すぐれたイン칭ング性能を実現。大きな旋回力がフローティング作業やバケット作業などに威力を発揮します。旋回保持操作はレバーを握ったままでワンタッチ。位置決めが容易です。

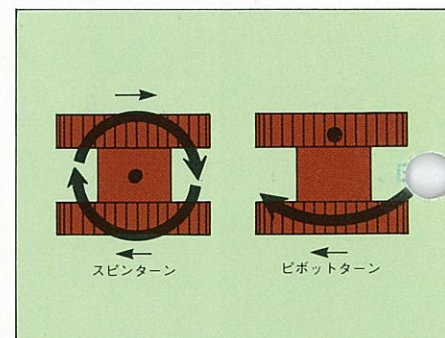
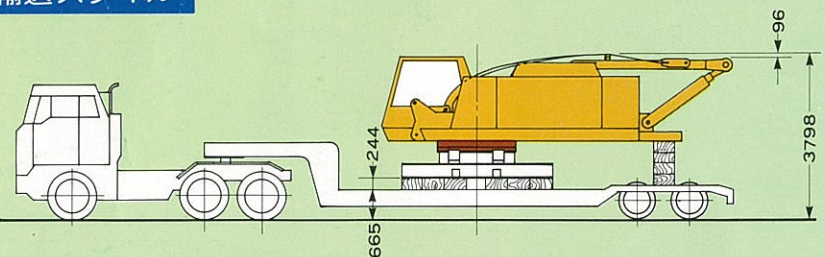
### ロープ寿命の向上

各ドラムに乱巻を防ぐ改良型平行溝を採用。更にロープエンド式の新型モーメントリミッターの採用とワイドなドラム幅でロープ寿命の延長をはかっています。

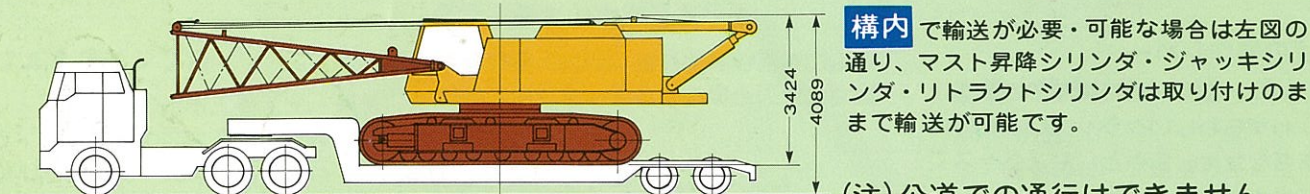
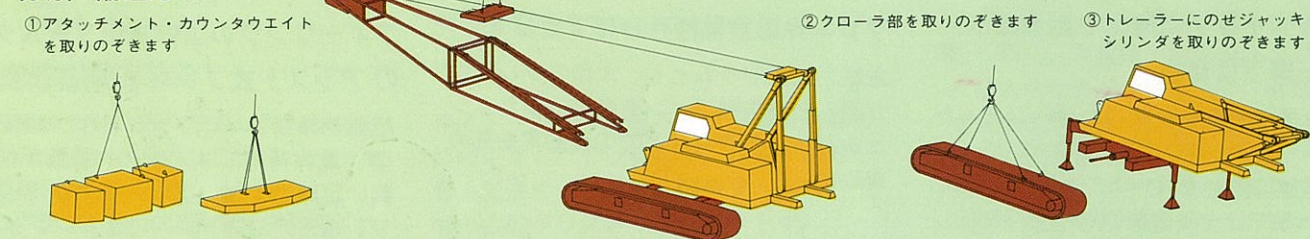
### 自在にこなすスピントーン、ピボットターン

狭い現場での小移動をラクにこなします。

### 輸送スタイル

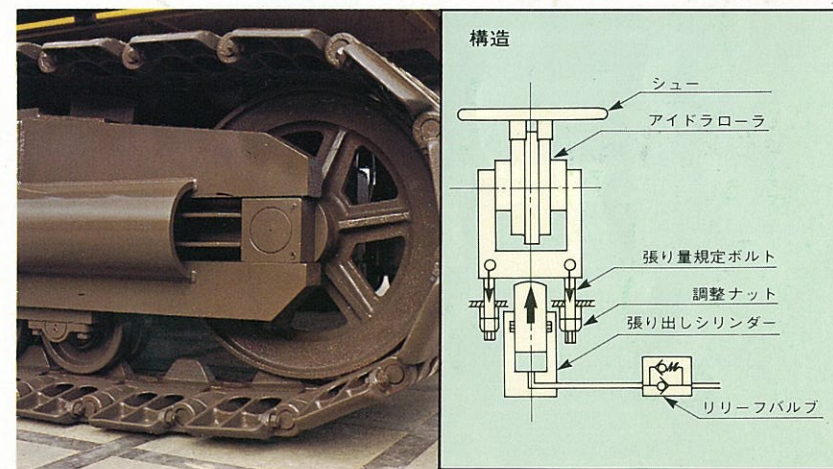
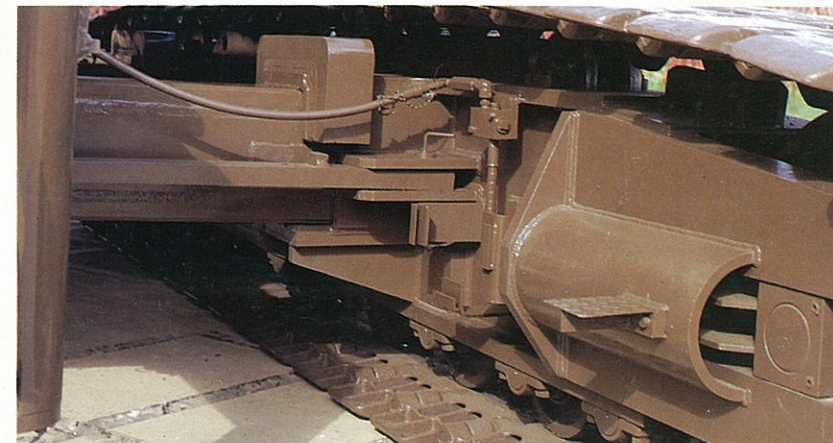
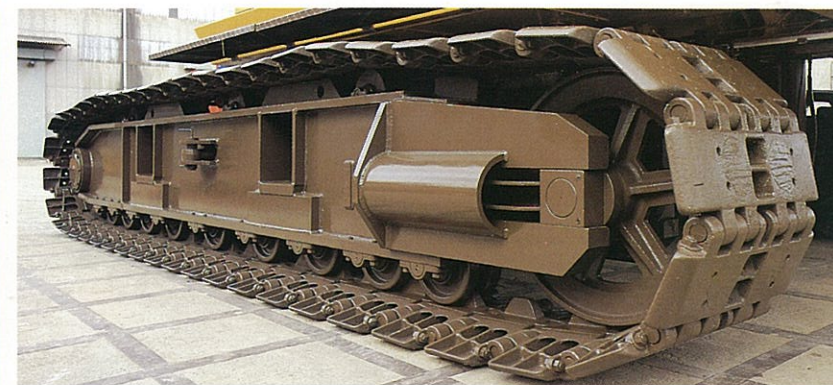


### 分解・輸送手順



構内で輸送が必要・可能な場合は左図の通り、マスト昇降シリンダ・ジャッキシリンダ・リトラクトシリンダは取り付けのままで輸送が可能です。

(注) 公道での通行はできません。



### コントアイドラ部に油圧式自動緊張装置を採用

油圧式自動緊張装置(実用新案)はシュー張り調整が簡単なのももちろん、走行時のショックを吸収。足まわりの損傷を防止します。

### 簡単な輸送

- サイドフレームも油圧シリンダーを用いて伸縮可能。せまい場所での移動。トレーラーでの構内移動が容易にできます。又、ハイマストからローマストへの操作が油圧シリンダーで簡単にできます。
- 輸送用ジャッキアップ装置の標準装備で、サイドフレームの伸縮・取外しや、本体のトレーラー積載が容易に行なえます。



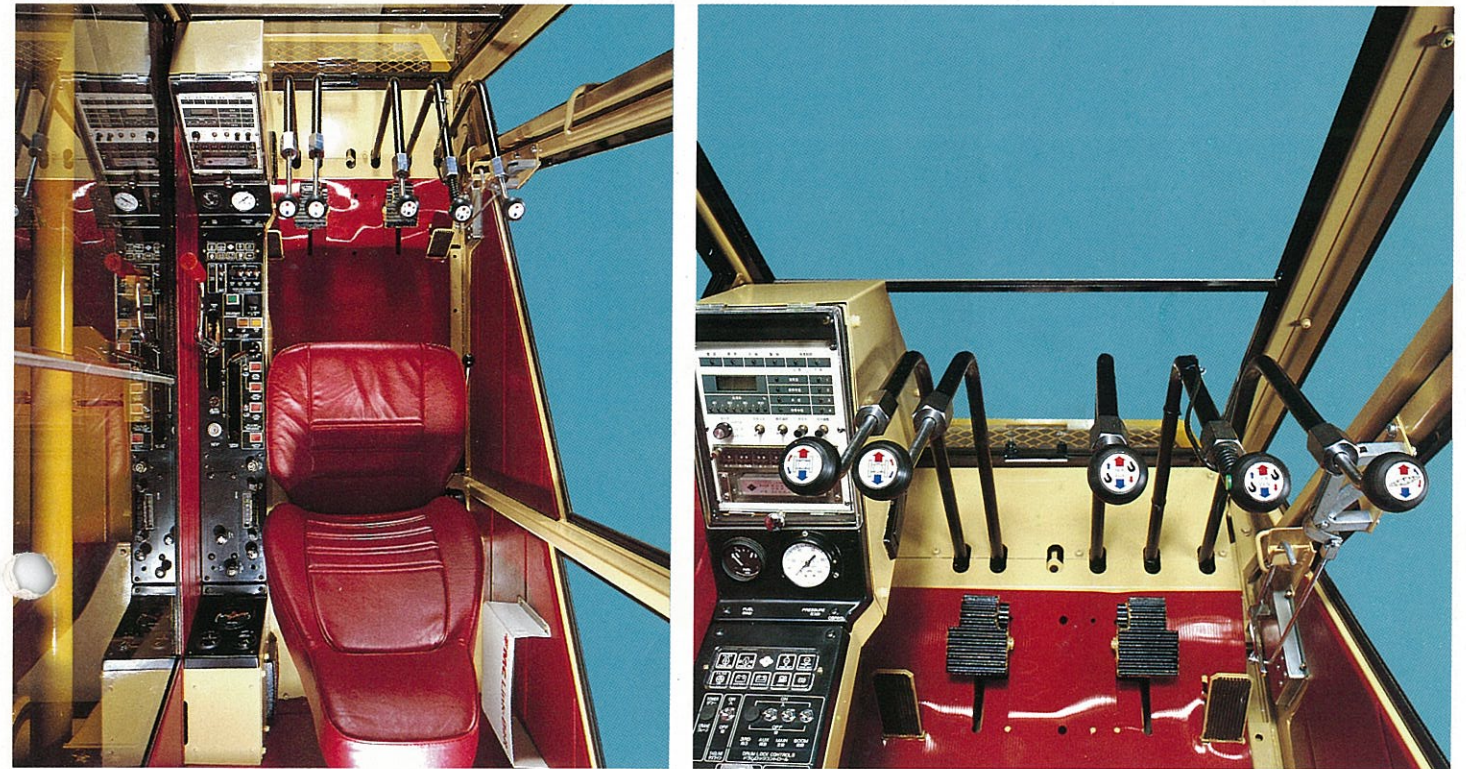
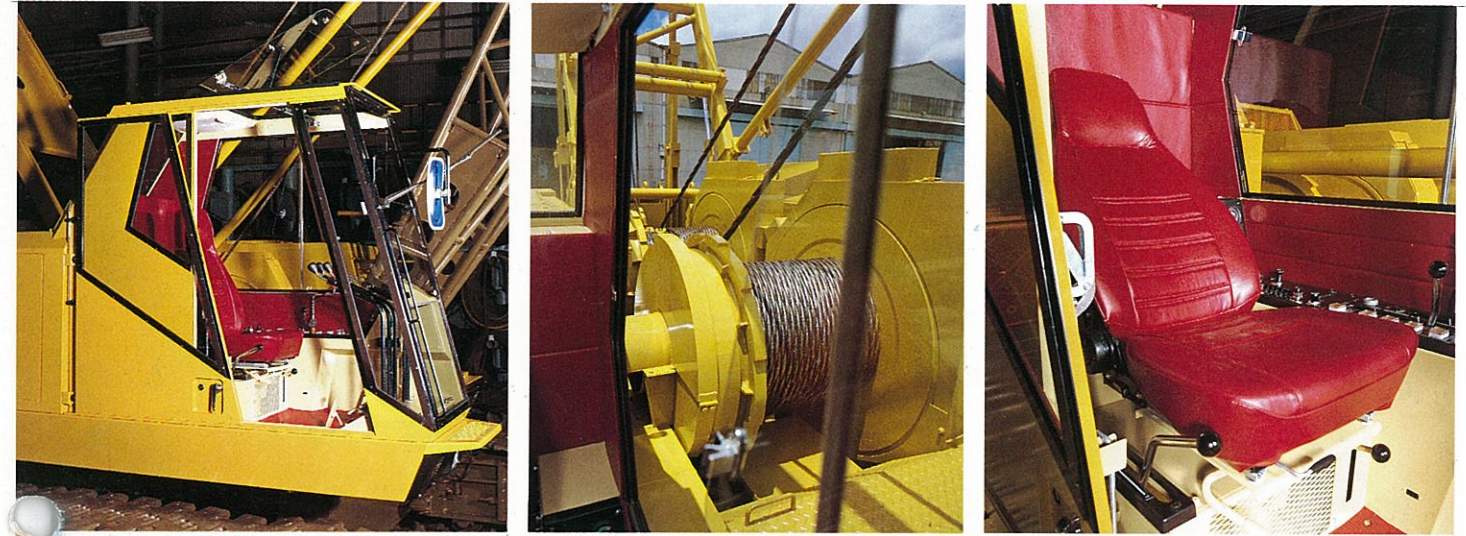
# 長時間作業ほど真価を発揮するデラックスキャブ。



### 広視界、すぐれた居住性を確保

前後・左右・上部とすべてにワイドな視界を確保した5面ガラス窓、アルミサッシ採用のキャブ。特に前面下方視界はフロアレバー方式のため、より広視界を確保。巻き取りドラムも手に取るように見ることができます。また、出入りロドア

ーはスライドドア。後部ガラス以外は全て開閉可能。開放、開度も自由に調整できます。キャブ内は内張りを装備。さらにアンダーカバーの取付けにより居住性をいっそう高めました。



### 国際規格 (ISO) にマッチしたレバー配置

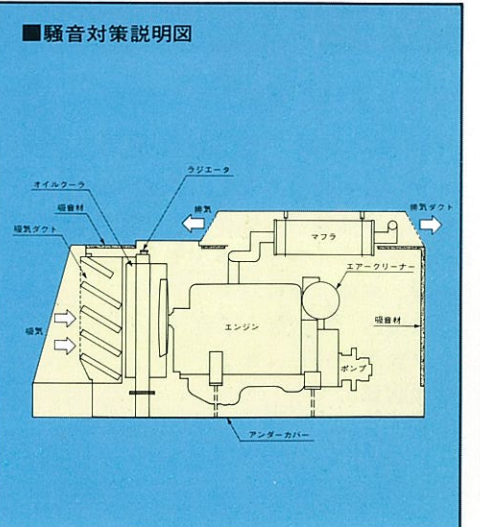
合理的に配置された操作レバー。長時間作業でもラクに運転できます。

### 体格にあわせて調整できるフルリクライニングシート

座り心地のよいヘッドレスト付きのフルリクライニングシート。体格にあわせて上下・前後の位置調整が簡単にできます。

### 市街地現場も安心の低騒音タイプ

各部に徹底した低騒音対策を実施。市街地での作業も安心です。



# 4 安全性 メンテナンス

## 安全性はより高く。手軽さ重視のメンテナンス。



### 安全をより高めるために新型 モーメントリミッターを採用

- ブーム俯仰ロープエンド張力検出式を採用。
- 信頼性、操作性、視認性にすぐれたデジタル表示。
- メモリーカセット使用。本体は各機種共通。
- ブーム長さ、ジブ長さ、掛数などの条件はデジスイッチで数値を設定。
- 操作は片手でOK。
- 大容量カセットを採用し、差し換えは不要です。

### コンディションをひと目でチェック のサービスモニター

燃量、エンジンオイル、油圧、水温、冷却水量などの異常をキャブ内からひと目で確認できます。

### 安全装備も入念に

- フック過巻停止装置
- ブーム過俯仰停止装置
- 自動ブレーキ
- ブームバックストップ
- ドラムパウルロック
- インターロック装置



### 手間のかからない メンテナンスフリー

- 足まわりはフローティングシール採用。
- ブーム、ブライドルなどには無給脂ベアリング採用。
- ウインチ回りには無給脂ベアリング採用。
- ボールレース、マストは集中給脂採用。

### ワイヤーロープの仕込みも簡単

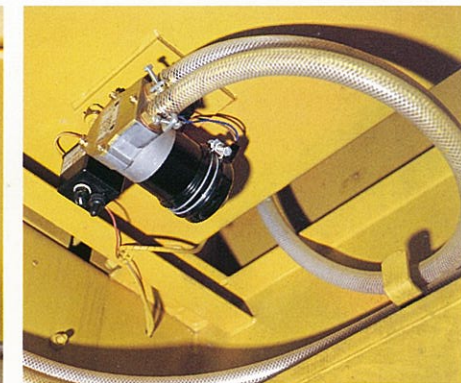
ドラム周りの足場スペースは広く、ワイヤーロープの仕込みもラクになりました。



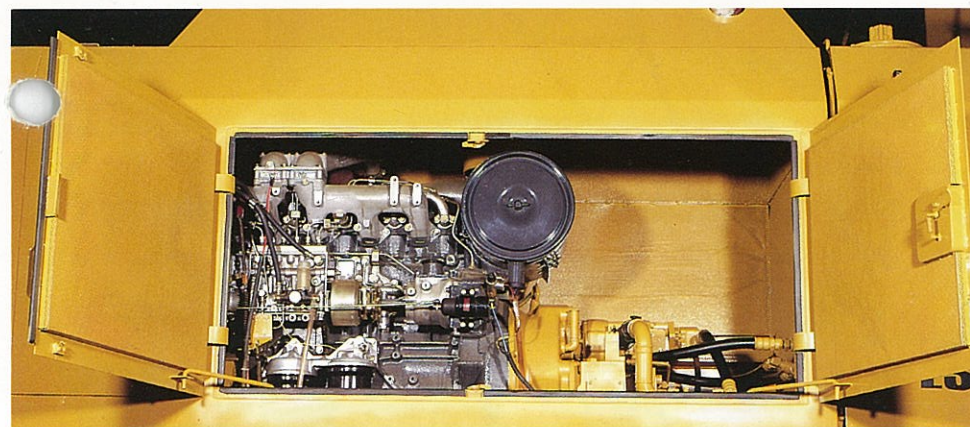
便利な工具箱



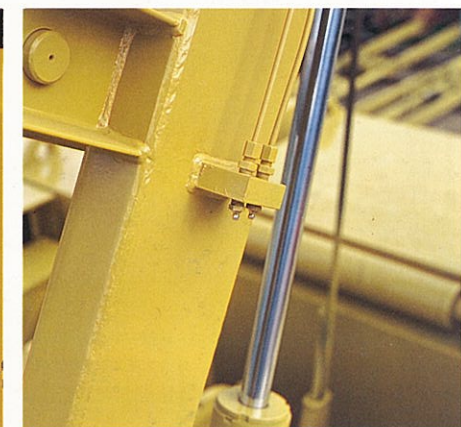
旋回警報



ビルジポンプ



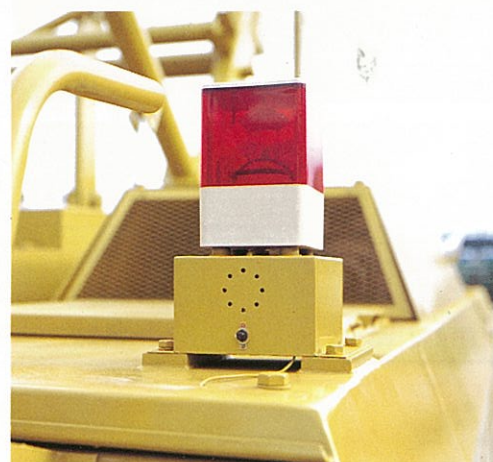
ドアフルオープン



マスト集中給脂



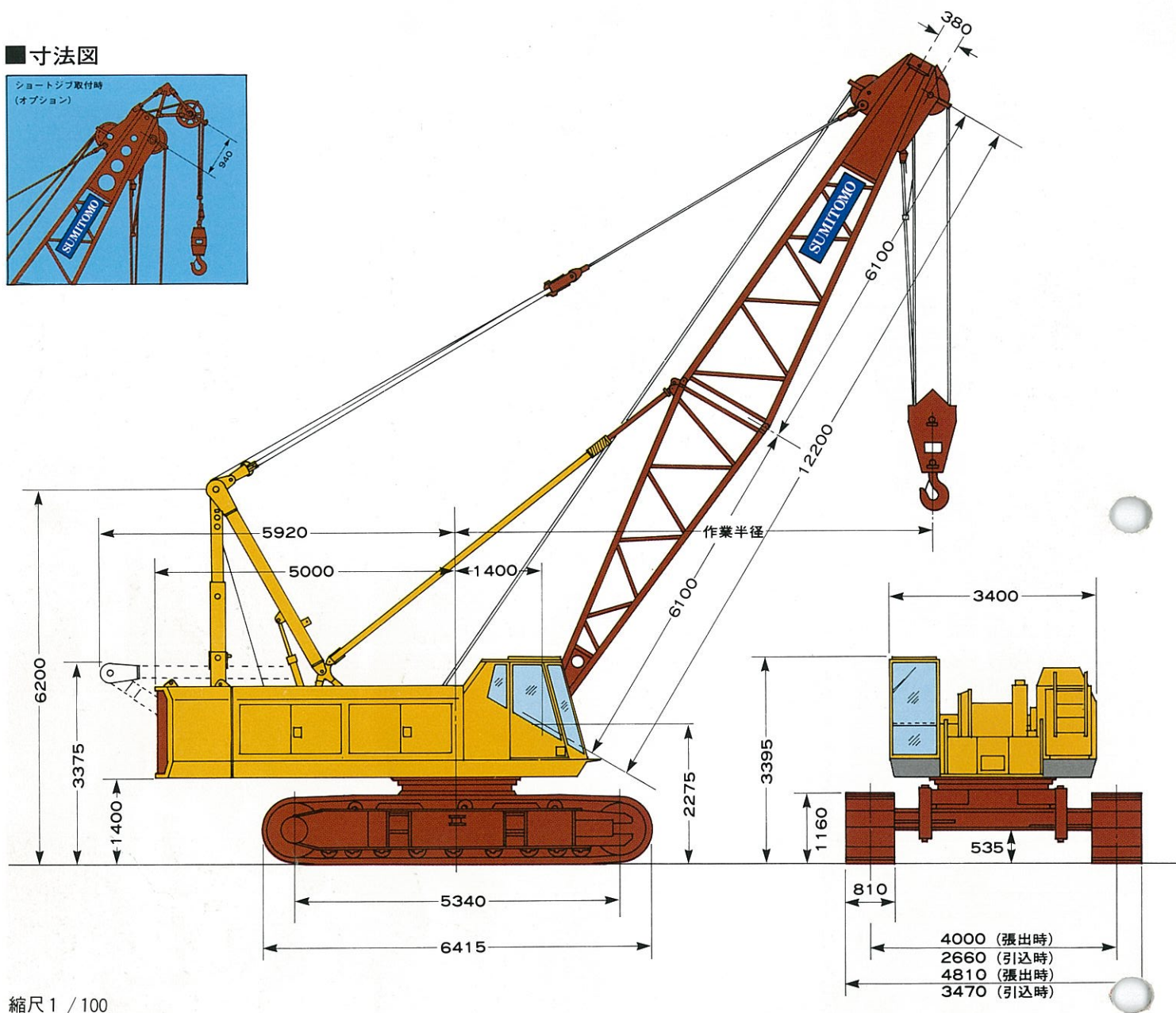
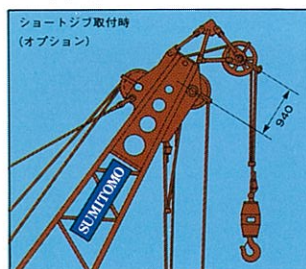
キャットウォーク



外部過負荷警報ランプ(オプション)



■寸法図



縮尺 1 / 100

■主要仕様

最大吊上荷重	80t × 4m
基本ブーム長さ	12.20m
最長ブーム長さ	57.90m
ジブ長さ	12.20~18.30m
ブーム+ジブ	48.80+18.30m 51.85+13.70m
エクステンションブーム	3.05m 6.10m 9.14m
ショートジブ(オプション)	12.20~54.80mまで装着可(最大荷重10t)
旋回速度	2.5 / 1.3r.p.m.
走行速度	*1.3 / 0.3km/h
エンジン型式	三菱 6D22CT
定格出力	250PS / 2200r.p.m.
登坂能力	30% (約17°)
全装備重量(標準ブーム付)	74t
接地圧(810mmシュー付)	0.8 kgf / cm <sup>2</sup>

■作業速度

\*負荷により速度変化します。

主フック巻上ロープ速度	*60 / *30 / 15 / 7.5 m/min
主フック巻下ロープ速度	60 / 30 / 15 / 7.5 m/min
補助フック巻上ロープ速度	*60 / *30 / 15 / 7.5 m/min
補助フック巻下ロープ速度	60 / 30 / 15 / 7.5 m/min
ブーム巻上ロープ速度	*40 / 10 m/min
ブーム巻下ロープ速度	40 / 10 m/min

■ロープ掛数と吊上荷重

	主フック								補助フック
ロープ掛数(本)	8	7	6	5	4	3	2	1	1
最大吊上荷重(t)	80	70	60	50	40	30	20	10	10

■定格総荷重表 (クレーンブーム使用の場合)

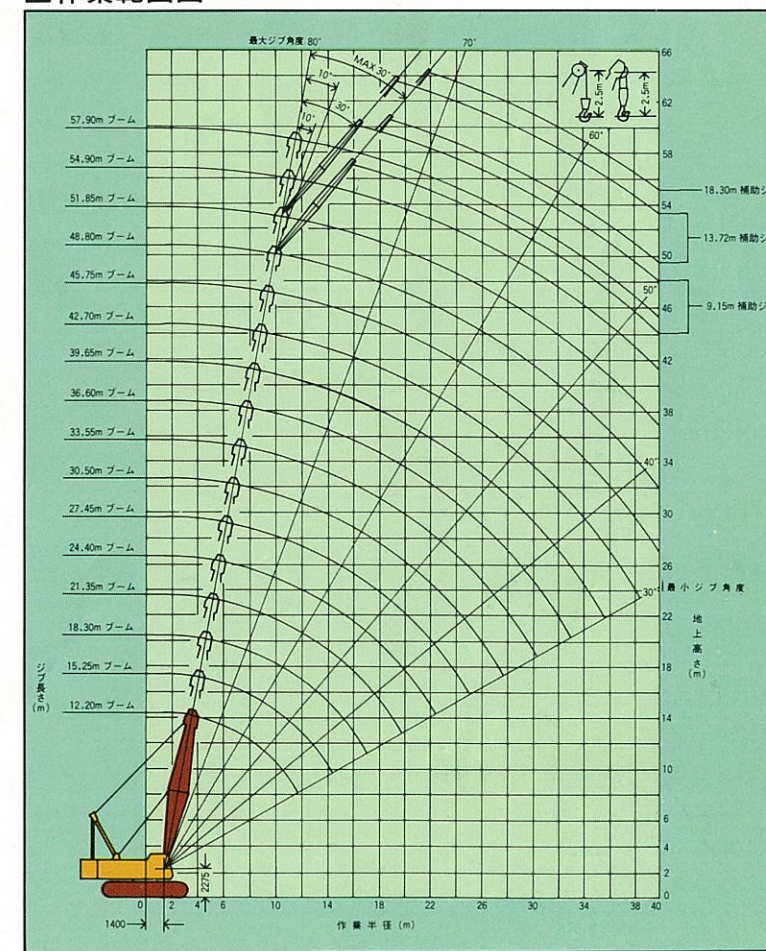
(単位:t)

ブーム長さ (m)	12.20	15.25	18.30	21.35	24.40	27.45	30.50	33.55	36.60	39.65	42.70	45.75	48.80	51.85	54.90	57.90
3.8	80.0															
4.0	80.0															
4.5	66.6	66.5														
5.0	55.5	55.4	55.3													
6.0	43.2	43.1	43.0	42.2	42.1											
7.0	34.6	34.5	34.4	34.3	34.2	34.1										
8.0	28.4	28.3	28.2	28.1	28.0	27.9	27.1	27.1								
9.0	24.2	24.1	24.0	23.9	23.8	23.7	23.6	23.5	23.5	22.7						
10.0	21.0	20.9	20.8	20.8	20.7	20.7	20.6	20.5	20.5	20.4	19.7	19.5				
11.0	18.5	18.4	18.3	18.3	18.2	18.2	18.1	18.0	18.0	17.9	17.8	17.2	16.1	15.6		
12.0	16.4	16.3	16.2	16.2	16.2	16.1	16.1	16.0	15.9	15.8	15.7	15.2	15.1	14.7	13.6	
14.0		13.3	13.3	13.3	13.3	13.2	13.1	13.0	12.9	12.8	12.7	12.5	12.4	12.3	11.9	11.1
16.0			11.1	11.1	11.1	11.0	11.0	10.9	10.8	10.7	10.6	10.5	10.4	10.3	10.2	10.0
18.0				9.5	9.5	9.4	9.4	9.3	9.2	9.1	9.0	8.9	8.8	8.7	8.6	8.5
20.0					8.2	8.2	8.1	8.0	7.9	7.8	7.7	7.6	7.5	7.4	7.3	7.2
22.0						7.2	7.1	7.0	6.9	6.8	6.7	6.6	6.5	6.4	6.3	6.2
24.0							6.2	6.1	6.0	5.9	5.8	5.7	5.6	5.5	5.4	5.3
26.0								5.4	5.3	5.2	5.1	5.0	4.9	4.8	4.7	4.6
28.0									4.9	4.8	4.7	4.6	4.5	4.4	4.3	4.2
30.0										4.3	4.2	4.1	4.0	3.9	3.8	3.7
32.0											3.7	3.6	3.5	3.4	3.3	3.2
34.0												3.1	3.0	2.9	2.8	2.7
36.0													2.8	2.7	2.6	2.5
38.0														2.3	2.2	2.1

- 上記定格総荷重はサイドフレーム拡張時の水平堅土上における転倒荷重の78%以内及び移動式クレーン構造規格で定める前方安全度が1.15以上の両方を満足する値です。
- 実際に吊り上げ得る荷重は上記荷重よりフック等吊具の重量を差引いた値です。
- ジブの吊上荷重は、同じ作業半径の時の主ブームの性能と同じですが、ジブ許容量大荷重をこえてはなりません。
- ジブを取付けたままで主フックを使用する時は、上記荷重より右表の荷重を引いて下さい。
- ジブ装着可能なブーム長さは、36.60m以上51.85m迄です。但し主ブーム長さ51.85mの時は、ジブ最大長さは、13.70mとなります。

ジブ長さ	差引荷重
9.15m	1.50t
13.70m	2.10t
18.30m	2.80t
ショートジブ	0.30t

■作業範囲図



■フック重量

80t 吊主フック	1100kgf
50t 吊主フック	840kgf
30t 吊主フック	640kgf
10t 吊補助フック	400kgf

■ジブ許容最大容量

ジブ長さ	ジブ取付角 10° (荷重状態)	30° (荷重状態)
9.15m	10	5
13.70m	8	5
18.30m	4.5	3.2

■クレーンブーム標準構成表

ブーム長さ (m)	ブーム長さ (m)															
	12.20	15.25	18.30	21.35	24.40	27.45	30.50	33.55	36.60	39.65	42.70	45.75	48.80	51.85	54.90	57.90
ブーム構成																
ボトムブーム	1	1	1	1	1	1	1	1	1	1	1	1	1	1	1	1
トップブーム	1	1	1	1	1	1	1	1	1	1	1	1	1	1	1	1
3mエクステンション	—	1	—	—	1	—	—	1	—	—	1	—	—	1	—	1
6mエクステンション	—	—	1	—	—	1	—	—	1	—	—	1	—	—	1	1
9mエクステンション	—	—	—	1	1	1	2	2	2	3	3	3	4	4	4	4
ジブとの組合せ	ジブの長さ 9.15m, 13.70m, 18.30m ジブの長さ 9.15m, 13.70m															

■クレーンジブ構成表

ジブ長さ (m)	ジブ長さ (m)		
	9.15	13.70	18.30
ジブ構成			
ボトムジブ	1	1	1
トップジブ	1	1	1
4.5mエクステンション	—	1	2

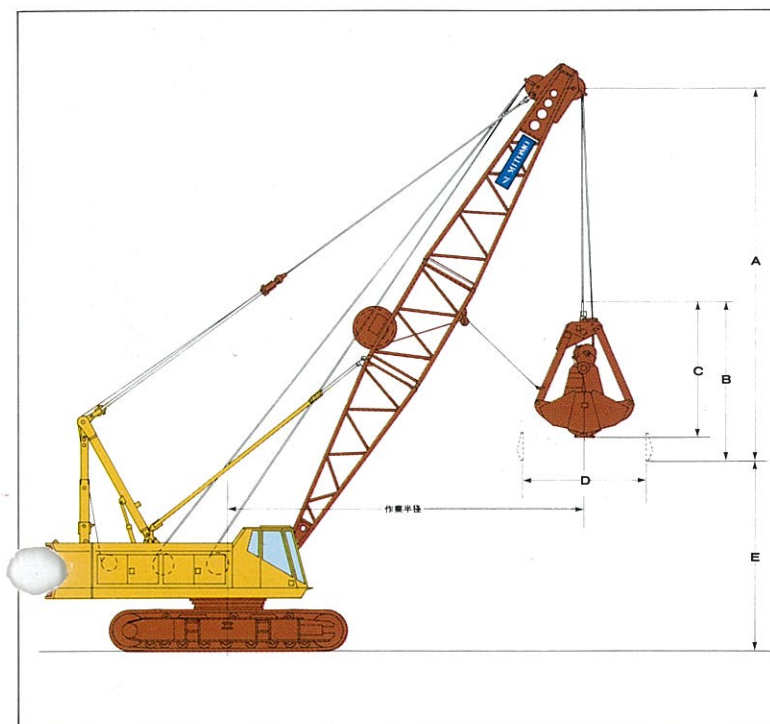
■ショートジブ定格総荷重表 (t)

(単位:t)

ブーム長さ (m)	12.20	15.25	18.30	21.35	24.40	27.45	30.50	33.55	36.60	39.65	42.70	45.75	48.80	51.85	54.90
4.7	10.0														
5.0	10.0	10.0/5.3	10.0/5.8												
6.0	10.0	10.0	10.0	10.0/6.3	10.0/6.9										
7.0	10.0	10.0	10.0	10.0	10.0	10.0/7.4	10.0/7.9								
8.0	10.0	10.0	10.0	10.0	10.0	10.0	10.0	10.0/8.5							
9.0	10.0	10.0	10.0	10.0	10.0	10.0	10.0	10.0	10.0	10.0/9.5					
10.0	10.0	10.0	10.0	10.0	10.0	10.0	10.0	10.0	10.0	10.0	10.0/10.6				
11.0	10.0	10.0	10.0	10.0	10.0	10.0	10.0	10.0	10.0	10.0	10.0	10.0/11.1	10.0/11.6		
12.0	10.0	10.0	10.0	10.0	10.0	10.0	10.0	10.0	10.0	10.0	10.0	10.0	10.0	10.0/12.2	
14.0		10.0	10.0	10.0	10.0	10.0	10.0	10.0	10.0	10.0	10.0	10.0	10.0	10.0	10.0
16.0			10.0	10.0	10.0	10.0	10.0	10.0	10.0	10.0	10.0	10.0	10.0	10.0	9.9
18.0			9.2	9.2	9.1	9.1	9.0	8.9	8.8	8.7	8.6	8.5	8.4	8.3	8.2
20.0				7.9	7.9	7.8	7.7	7.6	7.5	7.4	7.3	7.2	7.1	7.0	6.9
22.0					6.9	6.8	6.7	6.6	6.5	6.4	6.3	6.2	6.1	6.0	5.9
24.0						5.9	5.8	5.7	5.6	5.5	5.4	5.3	5.2	5.1	5.0
26.0							5.1	5.0	4.9	4.8	4.7	4.6	4.5	4.4	4.3
28.0								4.6	4.5	4.4	4.3	4.2	4.1	4.0	3.9
30.0									4.0	3.9	3.8	3.7	3.6	3.5	3.4
32.0										3.4	3.3	3.2	3.1	3.0	2.9
34.0											2.8	2.8	2.7	2.6	2.5
36.0												2.5	2.4	2.3	2.3
38.0													2.0	1.9	1.8

●実際に吊上げ得る荷重は上記荷重よりフック等吊具の重量を差引いた値です。

■作業範囲図



	バケット容量	2.5m <sup>3</sup>
A	バケットクリアランス	7400mm
B	バケット全高 (開)	4370mm
C	バケット全高 (閉)	3460mm
D	バケット開口幅	3650mm
クラムシェル作業最大ブーム長さ 21.35m		

■主要仕様

バケット容量	2.0m <sup>3</sup> , 2.5m <sup>3</sup> , 3.0m <sup>3</sup>	
最大許容荷重	10.0t (バケット自重+つかみ重量)	
ブーム長さ	15.25m ~ 21.35m	
作業速度	支持ロープ速度	*60/*30 / 15 / 7.5 m/min
	開閉ロープ速度	*60/*30 / 15 / 7.5 m/min
	俯仰ロープ速度	*40 / 10 m/min
	旋回速度	2.5 / 1.3r.p.m. ※負荷により速度変化します。
	走行速度	*1.3 / 0.3km/h
登坂能力	30% (約17°)	
全装備重量	80t (15.25mブーム・2.5m <sup>3</sup> バケット付)	
接地圧	0.86 kgf/cm <sup>2</sup>	

■地上揚程: バケット容量2.5m<sup>3</sup>の場合

ブーム長さ及び地上揚程(m)	作業半径 (m)							
	8	9	10	11	12	14	16	18
バケット許容荷重 (t)	10.0							
15.25	地上揚程 (E)	8.6	8.1	7.4	6.7	5.8	3.4	—
18.30	地上揚程 (E)	—	11.5	11.0	10.4	9.8	8.1	6.9
21.35	地上揚程 (E)	—	—	14.4	13.9	13.4	12.1	10.4

1. クラムシェル作業性能は、「バケット自重+つかみ重量」ですので合計重量が10tをこえてはいけません。
2. 作業半径はそれぞれのブーム長さに相当する定格性能表に従って下さい。
3. 取扱物の見掛け比重 土砂1.7~1.8t/m<sup>3</sup>、砂利1.8~2.0t/m<sup>3</sup>
4. クラムシェル吊上げ性能はカウンタウェイト付きクレーン吊上げ性能の90%です。
5. 吊上性能はバケット重量込みですので、実際に吊り得る重量は、バケット重量を差引いた値です。
6. 作業半径が非常に近い場合は、ブームにバケットが当たりますので、御注意下さい。
7. バケット仕様は取扱物、作業条件により異なりますので、その都度ご相談下さい。