

住友建機株式会社

本社 / 〒104 東京都中央区新川1-28-44(K&Tビル)

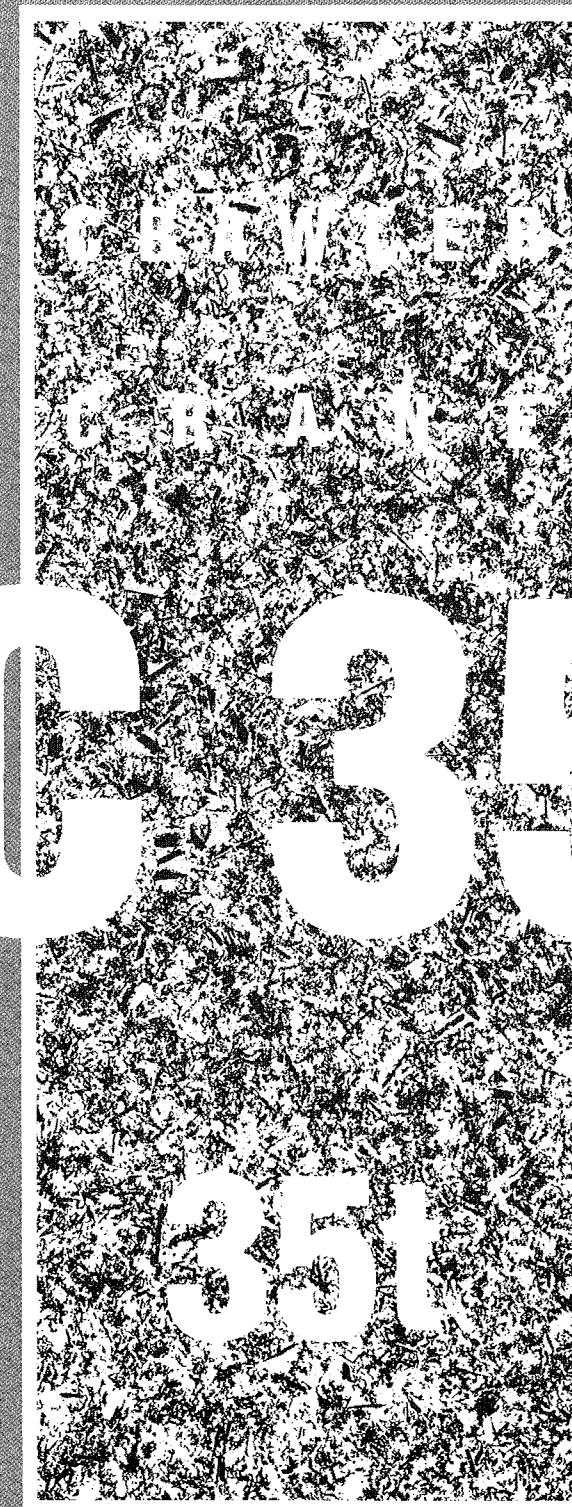
- | | | | |
|------------|-------------------|----------|-------------------|
| ●本社 | ☎東京(03)3297-8794 | ●北海道統括支店 | ☎札幌(011)232-1551 |
| ●名古屋工場 | ☎大府(0562)48-5151 | ●東北統括支店 | ☎仙台(022)288-8981 |
| ●新居浜工場 | ☎新居浜(0897)32-6380 | ●関東統括支店 | ☎東京(03)3296-5791 |
| ●千葉工場 | ☎千葉(043)420-1500 | ●中部統括支店 | ☎大府(0562)48-5200 |
| ●千葉技術研修所 | ☎千葉(043)420-1549 | ●関西統括支店 | ☎高槻(0726)72-2831 |
| ●名古屋技術研修所 | ☎大府(0562)48-5191 | ●中国統括支店 | ☎広島(082)264-4655 |
| ●東京クレーン営業部 | ☎東京(03)3296-5786 | ●四国統括支店 | ☎新居浜(0897)32-8283 |
| ●大阪クレーン営業部 | ☎大阪(06)451-4190 | ●九州統括支店 | ☎鳥栖(0942)83-1112 |

★本カタログの数値は設計その他の理由により予告なく変更することがあります。

お問い合わせは



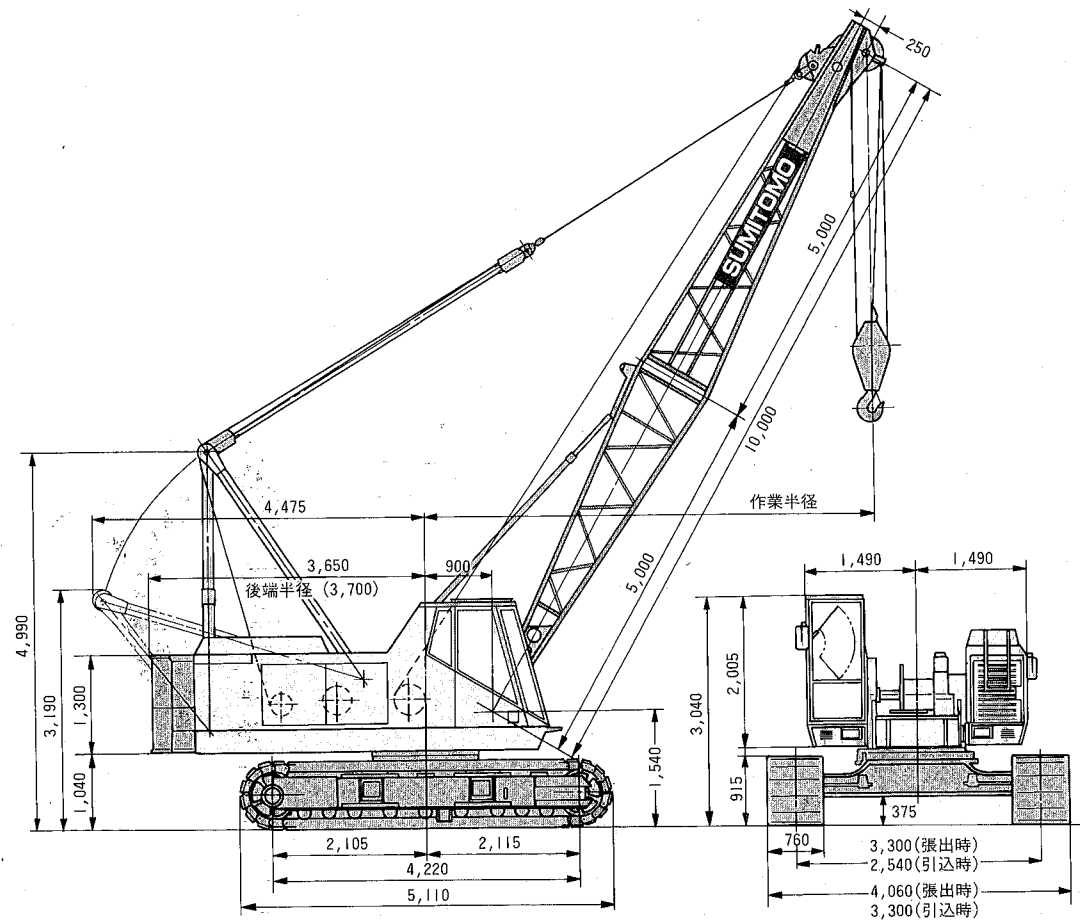
全油圧式クローラクレーン



SC 350

SUMITOMO

■寸法図



縮尺 1/100

■主要仕様

< > は一体シュー付

最大吊上荷重	35t×3.6m
基本ブーム長さ	10.00m
最長ブーム長さ	43.00m
ジブ長さ	6.10~15.25m
ブーム+ジブ	34.0m+12.20m 31.00+15.25m
エクステンションブーム	3.00m 6.00m
ショートジブ(オプション)	40.00mまで装着可(最大荷重5.8t)
回転速度	3.4rpm
走行速度	※2.0/0.4 km/h
エンジン型式	日野H06CTディーゼルエンジン
定格出力	150PS/2100rpm
登坂能力	40%(約22°)
全装備重量(標準ブーム付)	41.1t <41.0>
接地圧(760mmシュー付)	0.60kg/cm ²

■作業速度

主フック巻上ロープ速度	*80/40/15/7.5m/min
主フック巻下ロープ速度	80/40/15/7.5m/min
補助フック巻上ロープ速度	*80/40/15/7.5m/min
補助フック巻下ロープ速度	80/40/15/7.5m/min
ブーム巻上ロープ速度	*64/12m/min
ブーム巻下ロープ速度	64/12m/min
第3ドラム巻上ロープ速度	(オプション)*65m/min
第3ドラム巻下ロープ速度	(オプション)65m/min

*負荷により速度変化します。

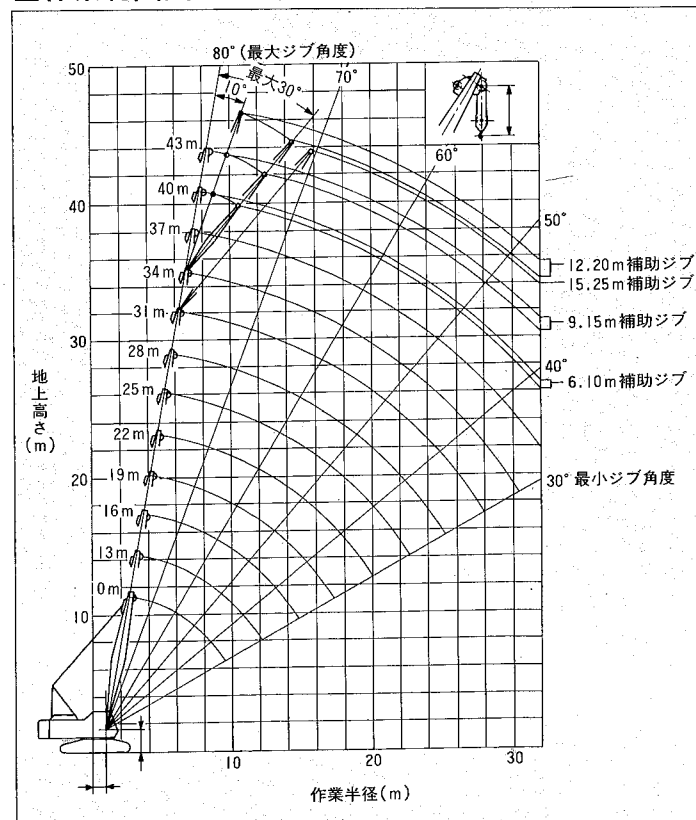
■フック重量

35t吊主フック	300kg
15t吊主フック	300kg
5.8t吊補助フック	120kg

■ロープ掛数と吊上荷重

ロープ掛数(本)	7	6	4	2	1
最大吊上荷重(t)	35	33.6	22.4	11.2	5.8

■作業範囲図



■定格総荷重表

(単位:t)

ブーム長さ(m) 作業半径(m)	10	13	16	19	22	25	28	31	34	37	40	43
3.0	35.00	35.00/3.3										
3.6	35.00	35.00										
4.0	33.90	33.80	33.70									
4.5	27.80	27.70	27.60	27.50								
5.0	23.50	23.40	23.30	23.20	23.10	20.30/5.5						
6.0	18.10	18.00	17.90	17.80	17.70	17.60	17.50	15.80/6.5				
7.0	14.50	14.40	14.30	14.20	14.10	14.00	13.90	13.80	13.70			
8.0	11.80	11.70	11.60	11.50	11.40	11.30	11.20	11.10	11.00	10.90	10.80	
9.0	10.00	9.90	9.80	9.70	9.60	9.50	9.40	9.30	9.20	9.10	9.00	8.90
10.0	9.0/9.7	8.70	8.60	8.50	8.40	8.30	8.20	8.10	8.00	7.90	7.80	7.70
12.0		6.80	6.70	6.60	6.50	6.40	6.30	6.20	6.10	6.00	5.90	5.80
14.0		6.5/12.3	5.65	5.55	5.45	5.35	5.25	5.15	5.05	4.95	4.85	4.80
16.0			5.35/14.8	4.70	4.60	4.50	4.40	4.30	4.20	4.10	4.00	3.90
18.0				4.20/17.5	3.95	3.85	3.75	3.65	3.55	3.45	3.35	3.25
20.0					3.40	3.30	3.20	3.10	3.00	2.90	2.80	2.75
22.0						2.95	2.85	2.75	2.65	2.55	2.45	2.35
24.0						2.80/22.7	2.45	2.35	2.25	2.15	2.05	2.00
26.0							2.25/25.3	2.10	2.00	1.90	1.80	1.70
28.0								1.85/27.9	1.75	1.65	1.55	1.45
30.0									1.55	1.45	1.35	1.25
32.0										1.25	1.15	1.05
ロープ掛本数	7	7	6	5	4	4	4	3	3	2	2	2

- 上記定格総荷重は水平堅土上における転倒荷重の78%以内及び移動式クレーン構造規格で定める前方安定度が1.15以上の両方を満足する値です。
- 実際に吊上げ得る荷重は、上記荷重よりフック、バケット等吊具一切の重量を差し引いた値です。(35tフック:0.30t, 15tフック:0.30t, 5.8tフック:0.12t)
- 作業を行う場合には必ずクローラを拡張し、ハイマストにしてください。
- ロープ掛本数が上表の値より多いと、フックが地上に降りません。
- クラムシェル、グラブバケット、リフティングマグネット作業での最大ブーム長さは19mです。

- ジブを取付けた場合の主ブームの定格総荷重は上表から下表の差引荷重(ジブ用フック付)を差引いた値となります。

ジブ長さ	ショートジブ	6.1m	9.15m	12.20m	15.25m
差引荷重	0.30t	0.75t	0.90t	1.05t	1.20t

- ジブ装着可能なブーム長さは19m以上34m以下です。但しブームが34mの場合のジブ装着長さは最大12.20mです。
- ショートジブ装着可能なブーム長さは40m以下です。

■ショートジブ定格総荷重量

(単位:t)

ブーム長さ(m) 作業半径(m)	10	13	16	19	22	25	28	31	34	37	40
3.5	5.80										
4.0	5.80	5.80									
4.5	5.80	5.80	5.80								
5.0	5.80	5.80	5.80	5.80/5.1	5.80/5.6						
6.0	5.80	5.80	5.80	5.80	5.80	5.80/6.1	5.80/6.6				
7.0	5.80	5.80	5.80	5.80	5.80	5.80	5.80	5.80/7.1	5.80/7.7		
8.0	5.80	5.80	5.80	5.80	5.80	5.80	5.80	5.80	5.80	5.80/8.2	5.80/8.7
9.0	5.80	5.80	5.80	5.80	5.80	5.80	5.80	5.80	5.80	5.80	5.80
10.0	5.80/9.7	5.80	5.80	5.80	5.80	5.80	5.80	5.80	5.80	5.80	5.80
12.0		5.80	5.80	5.80	5.80	5.80	5.80	5.80	5.80	5.80	5.70
14.0		5.80/12.3	5.45	5.35	5.25	5.15	5.05	4.95	4.85	4.75	4.65
16.0			5.15/14.8	4.50	4.40	4.30	4.20	4.10	4.00	3.90	3.80
18.0				4.00/17.5	3.75	3.65	3.55	3.45	3.35	3.25	3.15
20.0					3.20	3.10	3.00	2.90	2.80	2.70	2.60
22.0						2.75	2.65	2.55	2.45	2.35	2.25
24.0						2.60/22.7	2.25	2.15	2.05	1.95	1.85
26.0							2.05/25.3	1.90	1.80	1.70	1.60
28.0								1.65/27.9	1.55	1.45	1.35
30.0									1.35	1.25	1.15
32.0										1.05	0.95

- 定格荷重表の吊上荷重は水平堅土上における転倒荷重の78%以内及び移動式クレーン構造規格で定める前方安定度が1.15以上の両方を満足する値です。
- ショートジブを取付けたままで主フックを使用する時の主フック吊上荷重は、主フックの定格総荷重から0.3tを差引いた値です。
- 実際に吊上げ得る荷重は、定格総荷重表の値からフックなどの吊具の重量を差引いた値です。(フック重量 0.12t)
- ショートジブの装着可能なブーム長さは40m以下です。
- ショートジブの定格総荷重は主ブームと同じ作業半径における荷重より0.2t差し引いた値となりますが、最大定格荷重5.8tを越えてはいけません。

■ブーム及びジブ組合せ

ブーム長さ(m)	ジブ種類長さ(m)				
	ショート	6.10	9.15	12.20	15.25
10	○	—	—	—	—
13	○	—	—	—	—
16	○	—	—	—	—
19	○	○	○	○	○
22	○	○	○	○	○
25	○	○	○	○	○
28	○	○	○	○	○
31	○	○	○	○	○
34	○	○	○	○	—
37	○	—	—	—	—
40	○	—	—	—	—
43	—	—	—	—	—

■ブーム標準構成表

ブーム長さ(m)	ブーム構成											
	10	13	16	19	22	25	28	31	34	37	40	43
ボトムブーム												
トップブーム												
3m エクステンション	—		—	—	—	—	—	—	—	—	—	—
6m エクステンション	—	—			2	2	3	3	4	4	5	5

■ジブ標準構成表

ジブ長さ(m)	ジブ構成			
	6.10	9.15	12.20	15.25
ボトムジブ				
トップジブ				
3.05m エクステンション	—		2	3

■ジブ定格総荷重表

(単位：t)

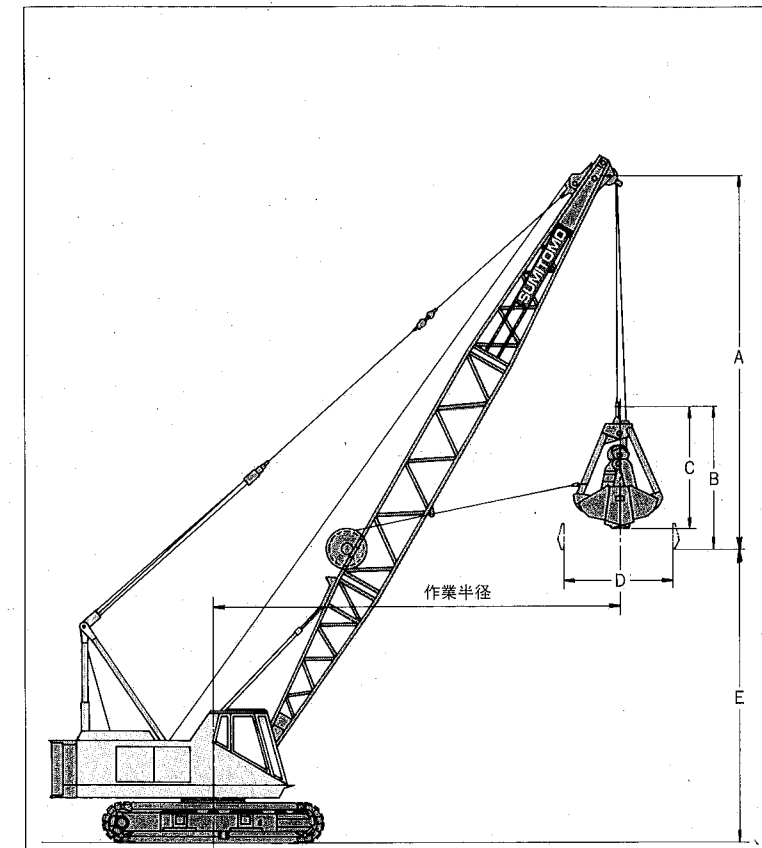
ブーム長さ(m)	19								22							
	6.10		9.15		12.20		15.25		6.10		9.15		12.20		15.25	
ジブ長さ(m)	10	30	10	30	10	30	10	30	10	30	10	30	10	30	10	30
オフセット角																
作業半径(m)																
8.0	5.00/7.4		5.00/7.5						5.00							
9.0	5.00	5.00	5.00		4.10/9.5				5.00	5.00/9.5	5.00					
10.0	5.00	5.00	5.00	5.00/11.0	4.10			3.30/10.5	5.00	5.00	5.00		4.10			
11.0	5.00	5.00	5.00	5.00/11.8	4.10			3.30	5.00	5.00	5.00	5.00/11.5	4.10		3.30	
12.0	5.00	5.00	5.00	4.90	4.10			3.30	5.00	5.00	5.00	5.00	4.10		3.30	
14.0	5.00/14.4	5.00/14.6	5.00/14.6	4.55	4.10	4.10	3.30	3.30/14.5	5.00/14.2	5.00/14.5	5.00/14.4	4.70	4.10	4.10	3.30	3.30/15.5
16.0	4.30	4.40	4.35	4.30	4.10/17.1	3.80	3.30	3.30	4.20	4.30	4.25	4.35	4.10/16.8	3.85	3.30	3.30/17.3
18.0	3.65	3.70	3.70	3.80	3.75	3.60	3.30	3.20	3.55	3.65	3.60	3.75	3.70	3.55/18.8	3.30/19.5	3.25
20.0	3.15	3.20	3.20	3.30	3.25	3.35	3.30	3.00	3.05	3.10	3.10	3.20	3.15	3.25	3.20	3.10
22.0	2.75	2.75	2.80	2.85	2.80	2.95	2.85	2.85/23.0	2.65	2.70	2.70	2.80	2.75	2.85	2.75	2.95
24.0	2.50/23.5	2.50/23.5	2.45	2.50	2.50	2.55	2.50	2.65	2.30	2.35	2.35	2.40	2.40	2.50	2.40	2.55
26.0			2.20	2.20	2.20	2.25	2.25	2.35	2.05	2.05	2.10	2.15	2.10	2.20	2.15	2.25
28.0			2.15/26.5	2.10/26.5	1.95	2.00	2.00	2.05				1.85	1.90	1.85	1.95	1.90
30.0					1.80/29.5	1.85/29.5	1.80	1.85				1.70	1.65	1.65	1.70	1.75
32.0							1.60	1.65						1.50	1.55	1.55

ブーム長さ(m)	25								28							
	6.10		9.15		12.20		15.25		6.10		9.15		12.20		15.25	
ジブ長さ(m)	10	30	10	30	10	30	10	30	10	30	10	30	10	30	10	30
オフセット角																
作業半径(m)																
8.0	5.00/8.5															
9.0	5.00		5.00/9.5						5.00							
10.0	5.00	5.00	5.00		4.10/10.5				5.00	5.00/10.5	5.00					
11.0	5.00	5.00	5.00		4.10			3.30/11.5	5.00	5.00	5.00		4.10			
12.0	5.00	5.00	5.00	5.00	4.10			3.30	5.00/13.8	5.00	5.00	5.00/12.5	4.10		3.30	
14.0	5.00	5.00/14.3	5.00/14.2	4.70	4.10	4.10/14.6	3.30		4.90	5.00/14.1	5.00	5.00/14.9	4.10	4.10/14.5	3.30	
16.0	4.10	4.25	4.20	4.35	4.10/17.0	3.90	3.30	3.30	4.00	4.15	4.10	4.30	4.10/16.4	3.90	3.30/17.2	3.30/16.5
18.0	3.45	3.55	3.55	3.70	3.75	3.70	3.30/19.5	3.30	3.35	3.45	3.45	3.60	3.50	3.70	3.20	3.30/18.7
20.0	2.95	3.05	3.00	3.15	3.05	3.20	3.10	3.05/21.0	2.85	2.95	2.90	3.05	2.95	3.15	3.00	3.15
22.0	2.55	2.60	2.60	2.70	2.65	2.80	2.70	2.85	2.45	2.50	2.50	2.60	2.55	2.70	2.60	2.80
24.0	2.20	2.25	2.25	2.35	2.30	2.45	2.35	2.50	2.10	2.15	2.15	2.25	2.20	2.35	2.25	2.45
26.0	1.95	2.00	2.00	2.05	2.05	2.15	2.05	2.20	1.85	1.90	1.90	1.95	1.95	2.05	1.95	2.10
28.0	1.70	1.75	1.75	1.80	1.80	1.85	1.80	1.95	1.60	1.65	1.65	1.70	1.70	1.80	1.70	1.85
30.0			1.55	1.60	1.60	1.65	1.60	1.70	1.35	1.40	1.40	1.50	1.45	1.55	1.50	1.65
32.0			1.40/31.6	1.40	1.40	1.45	1.45	1.50	1.20/31.5	1.25/31.5	1.25	1.30	1.25	1.35	1.30	1.45

ブーム長さ(m)	31								34							
	6.10		9.15		12.20		15.25		6.10		9.15		12.20			
ジブ長さ(m)	10	30	10	30	10	30	10	30	10	30	10	30	10	30		
オフセット角																
作業半径(m)																
11.0	5.00/9.5	5.00	5.00/10.5		4.10/11.5				5.00/10.0	5.00/11.5	5.00					
12.0	5.00/13.8	5.00	5.00/13.8	5.00/13.0	4.10			3.30/12.5	5.00/13.5	5.00/13.9	5.00/13.7		4.10			
14.0	4.80	5.00/14.1	4.90	5.00/14.5	4.10	4.10/15.0	3.30		4.75	4.95	4.80	5.00/14.4	4.10/15.8	4.10/15.5		
16.0	3.95	4.10	4.05	4.25	4.10	3.90/17.5	3.30	3.30/17.0	3.85	4.05	3.95	4.20	4.00	4.10/16.5		
18.0	3.30	3.45	3.35	3.55	3.45	3.70	3.30/18.6	3.30	3.20	3.35	3.30	3.50	3.35	3.65		
20.0	2.80	2.90	2.85	3.00	2.90	3.10	2.95	3.30	2.70	2.80	2.75	2.95	2.80	3.05		
22.0	2.40	2.45	2.45	2.60	2.50	2.65	2.55	2.75	2.30	2.40	2.35	2.50	2.40	2.65		
24.0	2.05	2.10	2.10	2.20	2.15	2.30	2.20	2.40	1.95	2.05	2.00	2.15	2.05	2.25		
26.0	1.75	1.85	1.80	1.90	1.85	2.00	1.90	2.05	1.65	1.75	1.70	1.85	1.75	1.90		
28.0	1.50	1.55	1.55	1.65	1.60	1.75	1.65	1.80	1.40	1.45	1.45	1.55	1.50	1.65		
30.0	1.30	1.35	1.35	1.40	1.40	1.50	1.40	1.60	1.15	1.20	1.20	1.30	1.25	1.40		
32.0	1.10	1.10	1.15	1.20	1.20	1.30	1.20	1.35	0.95	1.00	1.00	1.10	1.05	1.20		

1. 本表に示す定格総荷重表は水平堅土上における値で転倒荷重の78%以内及び移動式クレーン構造規格で定める前方安定度が1.15以上の双方を満足する値です。
2. 作業時に吊り上げ得る荷重は上表の値からフック、バケット等吊り具一切の重量を差し引いた値となります。(フック重量：0.12t)
3. 作業を行なう場合には必ずクローラを拡張し、ハイマストにして下さい。

■作業範囲図



	バケツ容量	0.8m ³	1.0m ³
A	バケツクリアランス	5,100mm	5,100mm
B	バケツ全高(開)	3,320mm	3,330mm
C	バケツ全高(閉)	2,690mm	2,800mm
D	バケツ開口幅	2,500mm	2,540mm
E	地上揚程	最大 13.6m	最大 13.6m

■地上揚程：(バケツ容量1.0m³の場合) (単位：m)

作業半径(m)	ブーム長さ(m)			
	10	13	16	19
6.0	5.0	-	-	-
7.0	4.3	7.9	-	-
8.0	3.4	7.3	10.8	-
9.0	2.3	6.5	10.2	13.6
10.0	-	5.6	9.6	13.1
12.0	-	3.2	7.9	11.8
14.0	-	-	5.6	10.1
16.0	-	-	-	7.6

■主要仕様

< > は一体シュー付

バケツ容量	0.8m ³ 、1.0m ³	
最大許容荷重	5.0t(バケツ自重+つかみ重量)	
ブーム長さ	10.00m~19.00m	
作業速度	支持ロープ速度	* * 80/40/15/7.5 m/min
	開閉ロープ速度	* * 80/40/15/7.5 m/min
	俯仰ロープ速度	* 64/12 min
	旋回速度	3.4rpm
	走行速度	* 2.0/0.4km/h
全装備重量	10mブーム、0.8m ³ バケツ付	{ 42.2t <0.61kg/m ² >
	10mブーム、1.0m ³ バケツ付	{ 42.6t <0.61kg/m ² >
接地圧	10mブーム、0.8m ³ バケツ付	{ 0.61kg/m ² <0.60kg/m ² >
	10mブーム、1.0m ³ バケツ付	{ 0.62kg/m ² <0.61kg/m ² >

*負荷により速度変化します。

■定格総荷重表

(単位：t)

ブーム長さ(m)	作業半径(m)			
	10	13	16	19
5.0	5.0			
7.0	5.0	5.0		
8.0	5.0	5.0	5.0	
9.0	5.0	5.0	5.0	
10.0		5.0	5.0	5.0
12.0		5.0	5.0	5.0
14.0			5.0	5.0
16.0				4.2

1. クラムシェル作業時の許容吊上荷重は最大5.0t及びクレーン定格総荷重の90%以下です。
 2. 許容吊上荷重は「バケツ自重+つかみ重量」です。
- | バケツ容量 | 0.8m ³ | 1.0m ³ |
|-------|-------------------|-------------------|
| バケツ重量 | 2100kg | 2500kg |
3. 取扱物の見掛け比重 土砂1.7~1.8t/m³ 砂利1.8~2.0t/m³
 4. 作業半径が非常に近い場合は、ブームにバケツが当たりますので、ご注意ください。
 5. バケツ仕様は取扱物、作業条件により異なりますので、その都度ご相談下さい。