

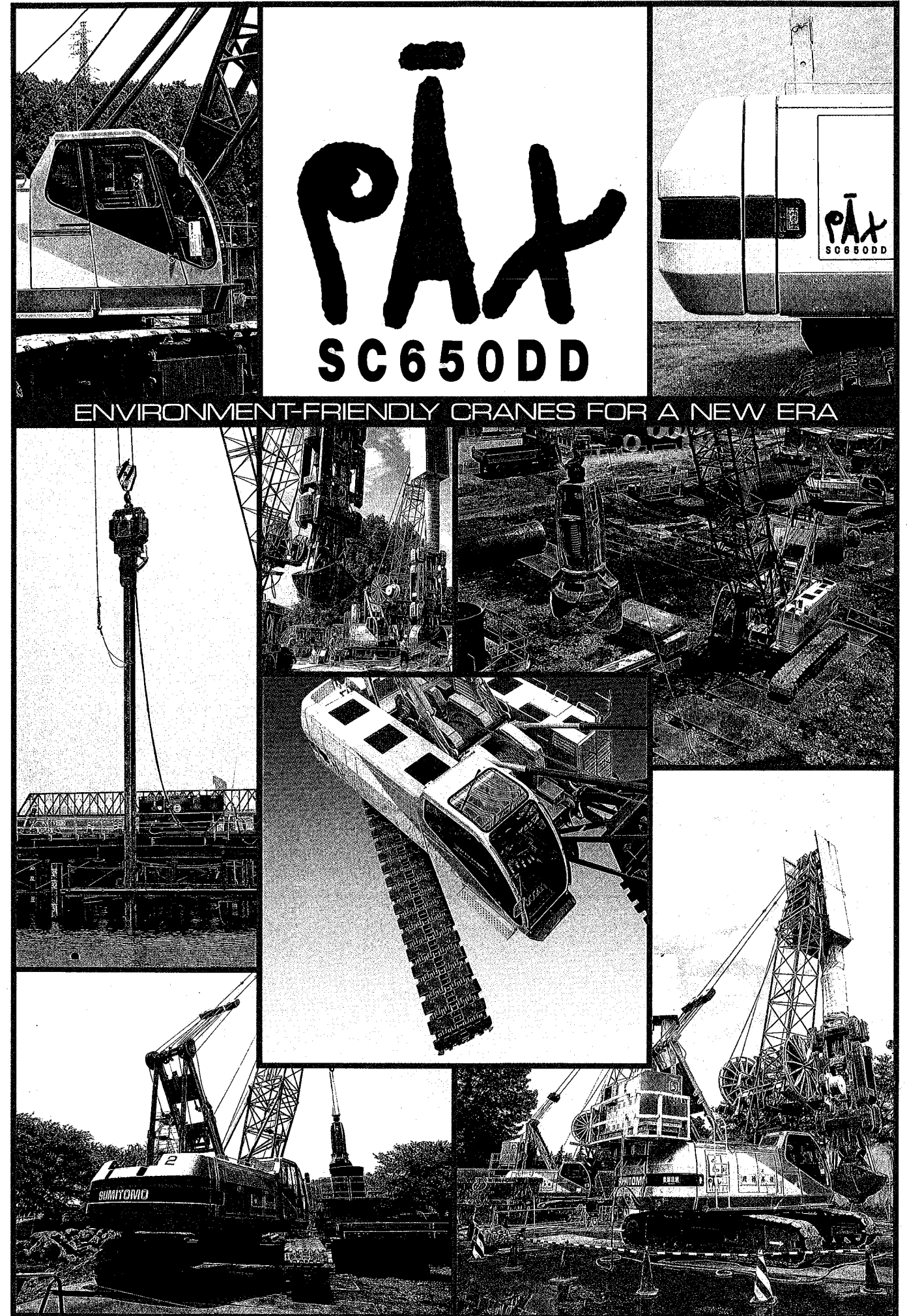
# 住友建機株式会社

本社 〒104 東京都中央区新川1-28-44 (K&Tビル) ☎(03)3297-8794

- 名古屋工場 ☎大府(0562)48-5151
- 新居浜工場 ☎新居浜(0897)32-6380
- 名古屋技術研修所 ☎大府(0562)48-5191
- 千葉技術研修所 ☎千葉(043)420-1549
- 東京クレーン営業部 ☎東京(03)3296-5786
- 大阪クレーン営業部 ☎大阪(06)451-4190
- 北海道統括支店 ☎札幌(011)232-1551
- 東北統括支店 ☎仙台(022)288-8981
- 関東統括支店 ☎東京(03)3296-5791
- 中部統括支店 ☎大府(0562)48-5200
- 関西統括支店 ☎高槻(0726)72-2831
- 中国統括支店 ☎広島(082)264-4655
- 四国統括支店 ☎新居浜(0897)32-8283
- 九州統括支店 ☎大野城(092)504-6288

★本カタログの数値は設計変更その他の理由により予告なく変更することがあります。

お問合せは



## SUMITOMO

# 定格総荷重表

## ■メインブーム(主フック)

ブーム長さ(m) 作業半径(m)	9.65	12.70	15.75	18.80	21.85	24.90	27.95	31.00	34.05	37.10	40.15	43.20
3.1	65.0											
3.5	65.0											
4.0	65.0	65.0/3.6										
4.5	55.9	55.8		51.4/4.7								
5.0	46.7	46.6	61.0/4.2	46.4	43.5/5.2							
5.5	40.0	39.9	39.8	39.7	39.6	37.5/5.7						
6.0	35.0	34.9	34.8	34.7	34.6	34.5	32.2/6.3					
7.0	27.9	27.8	27.7	27.6	27.5	27.4	27.2	27.1	24.7/7.5			
8.0	23.1	23.0	22.9	22.8	22.7	22.6	22.5	22.4	22.3	22.2	20.5/8.5	
9.0	19.7	19.6	19.5	19.4	19.3	19.2	19.1	19.0	18.9	18.8	18.7	18.5
10.0	18.2/9.6	17.1	17.0	16.9	16.8	16.7	16.6	16.5	16.4	16.3	16.2	16.1
12.0		13.4	13.3	13.2	13.1	13.0	12.9	12.8	12.7	12.6	12.5	12.4
14.0		13.1/12.2	10.9	10.8	10.7	10.6	10.5	10.4	10.3	10.2	10.1	10.0
16.0			10.0/14.9	9.0	8.9	8.8	8.7	8.6	8.5	8.4	8.3	8.2
18.0				8.0/17.5	7.6	7.6	7.4	7.3	7.2	7.1	7.0	6.9
20.0					6.6	6.6	6.4	6.3	6.2	6.1	6.0	5.8
22.0					6.5/20.1	5.7	5.6	5.4	5.4	5.2	5.1	5.0
24.0						5.4/22.8	4.9	4.8	4.7	4.5	4.5	4.3
26.0							4.4/25.4	4.2	4.1	4.0	3.9	3.7
28.0								3.7	3.6	3.5	3.4	3.3
30.0									3.2	3.1	3.0	2.8
32.0									3.0/30.7	2.7	2.6	2.5
34.0										2.5/33.3	2.3	2.2
36.0											2.0	1.9
38.0											1.6	1.6
ロープ掛本数	10	10	10	8	7	6	5	5	4	4	4	3

## ■メインブーム(ショートジブ)

ブーム長さ(m) 作業半径(m)	9.65	12.70	15.75	18.80	21.85	24.90	27.95	31.00	34.05	37.10	40.15	43.20
4.0	10.0											
4.5	10.0	10.0										
5.0	10.0	10.0	10.0/5.1									
5.5	10.0	10.0	10.0	10.0/5.6								
6.0	10.0	10.0	10.0	10.0	10.0/6.1	10.0/6.6						
7.0	10.0	10.0	10.0	10.0	10.0	10.0	10.0/7.2	10.0/7.9				
8.0	10.0	10.0	10.0	10.0	10.0	10.0	10.0	10.0	10.0/8.4			
9.0	10.0	10.0	10.0	10.0	10.0	10.0	10.0	10.0	10.0	10.0	10.0/9.4	
10.0	10.0/9.6	10.0	10.0	10.0	10.0	10.0	10.0	10.0	10.0	10.0	10.0	10.0
12.0		10.0	10.0	10.0	10.0	10.0	10.0	10.0	10.0	10.0	10.0	10.0
14.0		10.0/12.2	10.0	10.0	10.0	10.0	10.0	10.0	9.9	9.8	9.7	9.7
16.0			9.7/14.9	8.7	8.6	8.5	8.4	8.3	8.2	8.1	8.0	7.9
18.0				7.7/17.5	7.3	7.3	7.1	7.0	6.9	6.8	6.7	6.6
20.0					6.3	6.3	6.1	6.0	5.9	5.8	5.7	5.5
22.0					6.2/20.1	5.4	5.3	5.1	5.1	4.9	4.8	4.7
24.0						5.1/22.8	4.6	4.5	4.4	4.2	4.2	4.0
26.0							4.1/25.4	3.9	3.8	3.7	3.6	3.4
28.0								3.4	3.3	3.2	3.1	3.0
30.0								2.9	2.8	2.7	2.5	2.5
32.0								2.4	2.4	2.3	2.2	2.2
34.0								2.2/30.7	2.2	2.1	2.0	1.9
36.0									2.2/33.3	2.0	1.9	1.6
38.0										1.7	1.6	1.3
ロープ掛本数	1	1	1	1	1	1	1	1	1	1	1	1

## ■メインブーム(第3ドラム)

ブーム長さ(m) 作業半径(m)	9.65	12.70	15.75	18.80	21.85	24.90	27.95	31.00	34.05	37.10	40.15	43.20
3.1	34.2											
3.5	34.2	34.2/3.6										
4.0	34.2	34.2										
4.5	34.2	34.2	34.2/4.2	34.2/4.7								
5.0	34.2	34.2	34.2	34.2	34.2/5.2							
5.5	34.2	34.2	34.2	34.2	34.2	34.2/5.7						
6.0	34.2/6.1	34.2/6.1	34.2/6.1	34.2/6.1	34.2/6.1	34.2/6.1	28.5/6.3					
7.0	31.0/6.5	27.8	27.7	27.6	27.4	27.2	27.1	22.8	22.8/7.5			
8.0		23.0	22.9	22.8	22.7	22.6	22.5	22.4	22.3	17.1	17.1/8.5	
9.0		19.9/8.9	19.5	19.4	19.3	19.2	19.1	19.0	18.9	17.1/9.7	17.1/9.6	17.1
10.0			17.0	16.9	16.8	16.7	16.6	16.5	16.4	16.3	16.2	16.1
12.0			14.7/11.2	13.2	13.1	13.0	12.9	12.8	12.7	12.6	12.5	12.4
14.0				11.4/13.5	10.7	10.6	10.5	10.4	10.3	10.2	10.1	10.0
16.0					9.0/15.8	8.8	8.7	8.6	8.5	8.4	8.3	8.2
18.0						7.6	7.4	7.3	7.2	7.1	7.0	6.9
20.0						7.5/18.1	6.4	6.3	6.2	6.1	6.0	5.8
22.0							6.2/20.4	5.4	5.4	5.2	5.1	5.0
24.0								5.2/22.6	4.7	4.5	4.5	4.3
26.0									4.4/24.8	4.0	3.9	3.7
28.0										3.7/27.1	3.4	3.3
30.0											3.1/29.3	2.8
32.0												2.5/31.6
ロープ掛本数	6	6	6	6	6	6	5	4	4	3	3	3

※上記定格総荷重は、水平堅土上における転倒荷重の78%以内及び移動式クレーン構造規格で定める前方安定度が1.15以上の双方を満足させる値です。  
 ※実際に吊り上げ得る荷重は、上記荷重よりフック、バケット等吊り具一切の重量を差し引いた値です。  
 ※作業を行う場合には必ずクローラを拡張し、ハイマストにしてください。  
 ※クラムシェル、グラブバケット、リフティングマグネット作業での最大ブーム長さは21.85mです。

## ■主要仕様 SC650DD-2

クレーン名称	65t吊りクローラクレーン
最大吊上荷重	65t×4.0m
基本ブーム長さ	9.65m
最長ブーム長さ	43.20m
フロント・リヤドラム巻上/下ロープ速度	70~2m/min
ブーム巻上/下ロープ速度	70~4m/min
第3ドラム巻上/下ロープ速度(オプション)	65~4m/min
旋回速度	3.0rpm、3.0/1.0rpm(オプション)
走行速度	1.8/1.2km/h
エンジン名称	三菱6D22Tディーゼルエンジン
エンジン型式	水冷4サイクル、頭上弁式、直接噴射式、排気ターボ付
定格出力	230ps/2000rpm
最大トルク	102kgf・m/1200rpm
登坂能力	22°(40%)
接地圧(810mシュー付)	0.76kg/cm <sup>2</sup>
全装備重量(基本ブーム時)	約66.0t

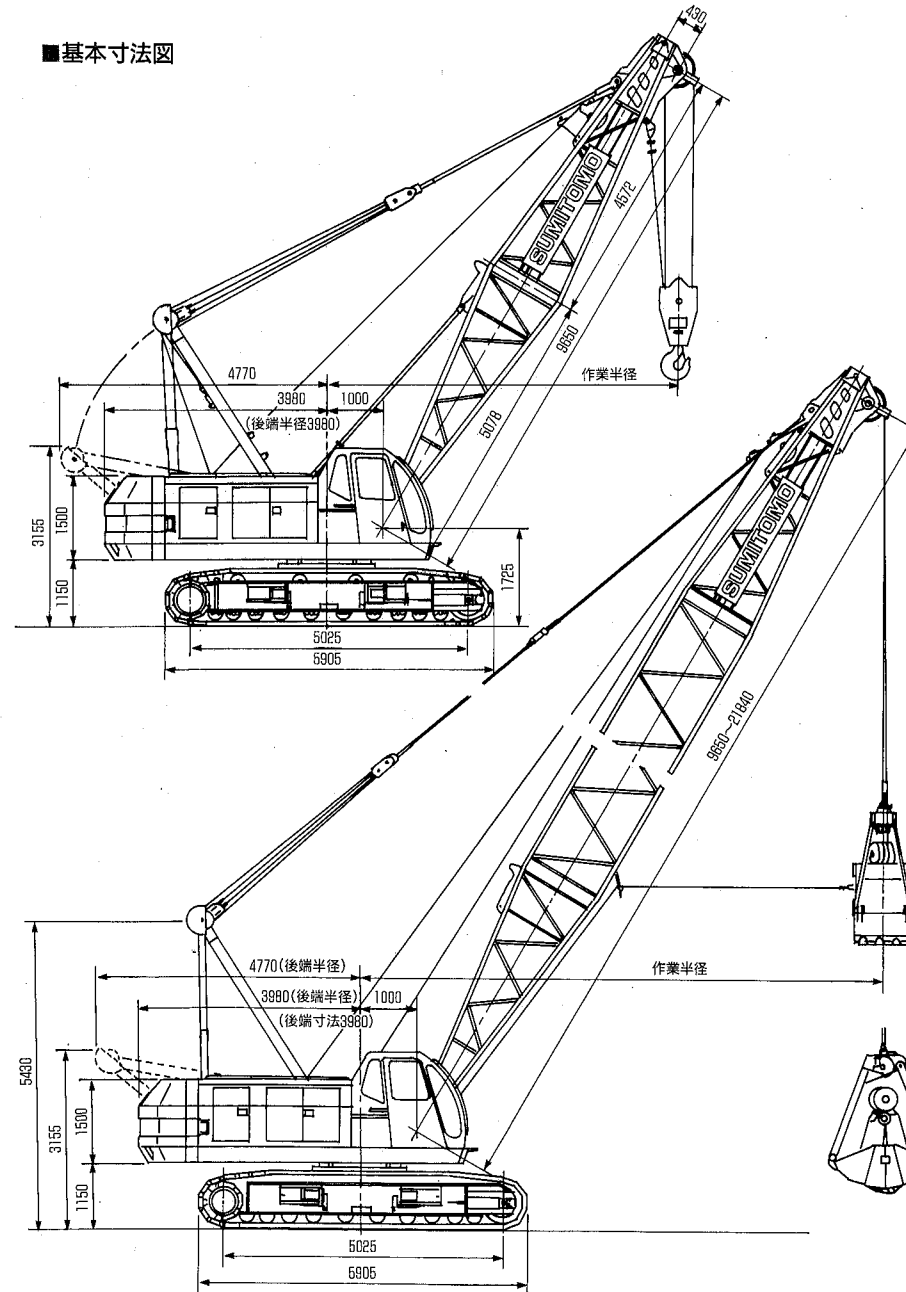
## ■標準装備品

- 本体
  - グリップコントローラ ●標準工具・工具箱 ●標準予備品
  - 電動燃料ポンプ ●バックミラー(左・右) ●フートスロットル ●前照灯
  - ウインドウォッシュ付ワイパ(前窓・天窓)
- 室内
  - AM/FM時計付ラジオ ●サンバイザー ●サンシェード(上・後)
  - ロールブラインド(天窓・後部窓) ●フロアマット(モケット・ゴム)
  - カップキーパ ●灰皿・シガライタ ●フックホルダー ●アンダーボックス
  - 収納棚 ●エアコン(デフロスタ付・ビルトインタイプ)
- 安全装置
  - ボイスアラーム ●旋回警報 ●走行警報 ●ゲートロック ●個別レバーロック
  - 過俯仰二重安全装置 ●サービスマニタ ●揚程計 ●水準器

## ■オプション

- 本体
  - ローワ昇降ステップ ●キャブ昇降ステップ ●キャットウォーク(右・左)
  - 第3ドラムユニット ●第3ドラムロープ ●ドラムロープ押入(フロント・リヤドラム)
  - 油圧タグライン ●旋回サービブレーキ ●速度バランス ●旋回定速制御
  - カウンタウエイト自力脱着装置(ショートブーム) ●ドラムミラー
  - ストーンガード(オペレータキャブ) ●マイク&スピーカー ●ブームライト
  - ドラムライト ●標識灯(輸送用) ●負荷率外部表示灯 ●旋回音声警報
  - 消火器 ●ユーザ銘板(差込式)
- アタッチメント
  - 3.05mエキステンションブーム ●6.10mエキステンションブーム ●ショートジブ
  - 補助ジブ ●4.55mジブエキステンション ●35tフック(3車)
  - 20tフック(1車) ●10tフック(5) ●スカイウォーク ●ブームトッププロテクタ
  - ユーザ銘板(ブームトップ)

## ■基本寸法図



## ■作業範囲図

