

全油圧式クローラクレーン

CRAWLER

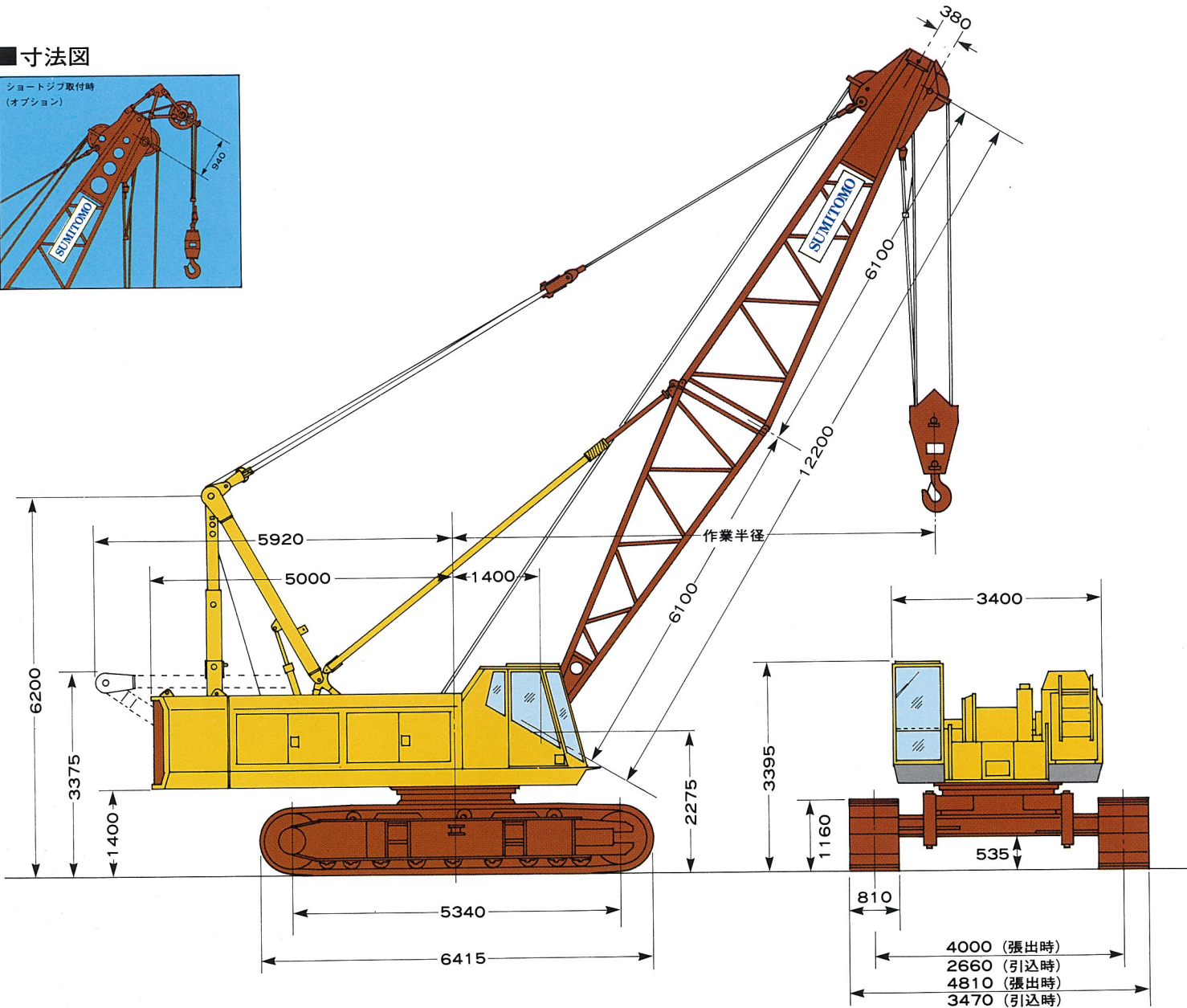
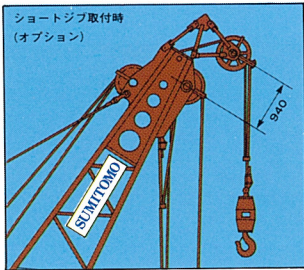
CRANE

SC 800

80t

SUMITOMO

■ 寸法図



縮尺 1 / 100

■ 主要仕様

最大吊上荷重	80t × 4 m
基本ブーム長さ	12.20m
最長ブーム長さ	57.90m
ジブ長さ	12.20~18.30m
ブーム+ジブ	48.80+18.30m 51.85+13.70m
エクステンションブーム	3.05m 6.10m 9.14m
ショートジブ(オプション)	12.20~54.80mまで装着可(最大荷重10t)
旋回速度	2.5 / 1.3r.p.m.
走行速度	*1.3 / 0.3km / h
エンジン型式	三菱 6 D22CT
定格出力	250PS / 2200r.p.m.
登坂能力	30% (約17°)
全装備重量(標準ブーム付)	74t
接地圧(810mmシュー付)	0.8 kg / cm ²

■ 作業速度

※負荷により速度変化します。

主フック巻上ロープ速度	*60 / *30 / 15 / 7.5 m / min
主フック巻下ロープ速度	60 / 30 / 15 / 7.5 m / min
補助フック巻上ロープ速度	*60 / *30 / 15 / 7.5 m / min
補助フック巻下ロープ速度	60 / 30 / 15 / 7.5 m / min
ブーム巻上ロープ速度	*40 / 10 m / min
ブーム巻下ロープ速度	40 / 10 m / min

■ ロープ掛数と吊上荷重

	主フック								補助フック
ロープ掛数(本)	8	7	6	5	4	3	2	1	1
最大吊上荷重(t)	80	70	60	50	40	30	20	10	10

■ 定格総荷重表(クレーンブーム使用の場合)

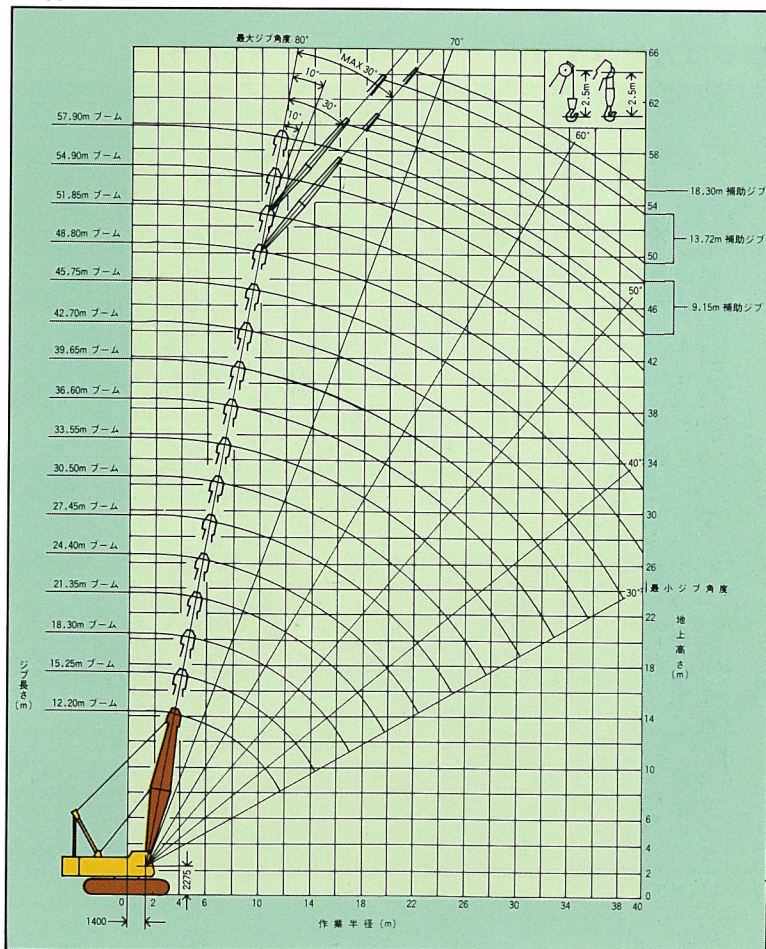
(単位:t)

ブーム長さ(m) 作業半径(m)	12.20	15.25	18.30	21.35	24.40	27.45	30.50	33.55	36.60	39.65	42.70	45.70	48.80	51.85	54.90	57.90
3.8	80.0															
4.0	80.0															
4.5	73.1	73.1														
5.0	60.7	60.7	60.7													
6.0	45.1	45.1	45.1	45.1	45.0											
7.0	35.8	35.8	35.8	35.7	35.6	35.6										
8.0	29.6	29.6	29.5	29.5	29.4	29.4	29.3	29.2								
9.0	25.2	25.1	25.1	25.0	24.9	24.9	24.9	24.8	24.7	24.6						
10.0	21.9	21.8	21.7	21.7	21.6	21.5	21.5	21.4	21.3	21.2	21.2	21.1				
11.0	19.3	19.2	19.1	19.1	19.0	18.9	18.9	18.8	18.7	18.6	18.6	18.5	18.4	18.3		
12.0	17.2	17.1	17.1	17.0	16.9	16.8	16.8	16.7	16.6	16.5	16.5	16.4	16.3	16.2	16.1	
14.0		14.0	13.9	13.8	13.7	13.7	13.6	13.5	13.4	13.4	13.3	13.2	13.1	13.0	12.9	12.8
16.0			11.7	11.6	11.5	11.5	11.4	11.3	11.2	11.1	11.0	10.9	10.8	10.7	10.6	10.5
18.0			9.9	9.9	9.8	9.8	9.7	9.6	9.5	9.4	9.3	9.2	9.1	9.0	8.9	8.8
20.0				8.7	8.6	8.5	8.4	8.3	8.2	8.1	8.0	7.9	7.8	7.7	7.6	7.5
22.0					7.5	7.5	7.4	7.3	7.2	7.1	7.0	6.9	6.8	6.7	6.6	6.4
24.0						6.6	6.5	6.4	6.3	6.2	6.1	6.0	5.9	5.8	5.7	5.6
26.0							5.8	5.7	5.6	5.5	5.4	5.3	5.2	5.1	5.0	4.8
28.0							5.2	5.1	5.0	4.9	4.8	4.7	4.6	4.5	4.4	4.2
30.0								4.6	4.5	4.4	4.3	4.2	4.1	3.9	3.8	3.7
32.0									4.0	3.9	3.8	3.7	3.6	3.5	3.4	3.3
34.0										3.5	3.4	3.3	3.2	3.1	3.0	2.9
36.0											3.2	3.1	3.0	2.9	2.8	2.7
38.0												2.8	2.7	2.6	2.4	2.2

1. 上記定格総荷重はサイドフレーム拡張時の水平堅土上における転倒荷重の78%以内及び移動式クレーン構造規格で定める前方安全度が1.15以上の両方を満足する値です。
2. 実際に吊り上げ得る荷重は上記荷重よりフック等吊具の重量を差引いた値です。
3. ジブの吊上荷重は、同じ作業半径の時の主ブームの性能と同じですが、ジブ許容量大荷重をこえてはなりません。
4. ジブを取付けたままで主フックを使用する時は、上記荷重より右表の荷重を引いて下さい。
5. ジブ装着可能なブーム長さは、36.60m以上51.85m迄です。但し主ブーム長さ51.85mの時は、ジブ最大長さは、13.70mとなります。

ジブ長さ	差引荷重
9.15m	1.50t
13.70m	2.10t
18.30m	2.80t
ショートジブ	0.30t

■ 作業範囲図



■ フック重量

80t 吊主フック	1100kg
50t 吊主フック	840kg
30t 吊主フック	640kg
10t 吊補助フック	400kg

■ クレーンブーム標準構成表

ブーム長さ (m)	ブーム長さ (m)															
	12.20	15.25	18.30	21.35	24.40	27.45	30.50	33.55	36.60	39.65	42.70	45.75	48.80	51.85	54.90	57.90
ブーム構成																
ボトムブーム	1	1	1	1	1	1	1	1	1	1	1	1	1	1	1	1
トップブーム	1	1	1	1	1	1	1	1	1	1	1	1	1	1	1	1
3m エキステンション	—	1	—	—	1	—	—	1	—	—	1	—	—	1	—	1
6m エキステンション	—	—	1	—	—	1	—	—	1	—	—	1	—	—	1	1
9m エキステンション	—	—	—	1	1	1	2	2	2	3	3	3	4	4	4	4
ジブとの組合せ									ジブの長さ 9.15m, 13.70m, 18.30m 							
									ジブの長さ 9.15m, 13.70m 							

■ クレーンジブ構成表

ジブ構成	ジブ長さ (m)		
	9.15	13.70	18.30
ボトムジブ	1	1	1
トップジブ	1	1	1
4.5m エキステンション	—	1	2

■ ジブ定格総荷重表(クレーン専用ブーム使用時)

ブーム長さ (m)	36.60						39.65						42.70						
	9.15		13.70		18.30		9.15		13.70		18.30		9.15		13.70		18.30		
	オフセット角(度)	10	30	10	30	10	30	10	30	10	30	10	30	10	30	10	30	10	30
作業半径 (m)	10	30	10	30	10	30	10	30	10	30	10	30	10	30	10	30	10	30	
11.0	10.0						10.0/11.5												
12.0	10.0		8.0/13.0				10.0		8.0/13.5				10.0/12.5						
14.0	10.0	5.0	8.0		4.5/14.5		10.0	5.0/14.5	8.0		4.5/15.0		10.0	5.0/15.0	8.0		4.5/15.5		
16.0	10.0	5.0	8.0	3.0/17.0	4.5		10.0	5.0	8.0	5.0/17.5	4.5		10.0	5.0	8.0		4.5		
18.0	9.5	5.0	8.0	5.0	4.5		9.4	5.0	8.0	5.0	4.5		9.3	5.0	8.0	5.0	4.5		
20.0	8.2	5.0	8.0	5.0	4.5	3.2	8.1	5.0	8.0	5.0	4.5	3.2/20.5	8.0	5.0	8.0	5.0	4.5	3.2/21.0	
22.0	7.2	5.0	7.2	5.0	4.5	3.2	7.1	5.0	7.1	5.0	4.5	3.2	7.0	5.0	7.0	5.0	4.5	3.2	
24.0	6.3	5.0	6.3	5.0	4.5	3.2	6.2	5.0	6.2	5.0	4.5	3.2	6.1	5.0	6.1	5.0	4.5	3.2	
26.0	5.6	5.0	5.6	5.0	4.5	3.2	5.5	5.0	5.5	5.0	4.5	3.2	5.4	5.0	5.4	5.0	4.5	3.2	
28.0	5.0	5.0	5.0	5.0	4.5	3.2	4.9	4.9	4.9	4.9	4.5	3.2	4.8	4.8	4.8	4.8	4.5	3.2	
30.0	4.5	4.5	4.5	4.5	4.5	3.2	4.4	4.4	4.4	4.4	4.4	3.2	4.3	4.3	4.3	4.3	4.3	3.2	
32.0	4.0	4.0	4.0	4.0	4.0	3.2	3.9	3.9	3.9	3.9	3.9	3.2	3.8	3.8	3.8	3.8	3.8	3.2	
34.0							3.5	3.5	3.5	3.5	3.5	3.2	3.4	3.4	3.4	3.4	3.4	3.2	
36.0							3.2	3.2	3.2	3.2	3.2	3.2	3.1	3.1	3.1	3.1	3.1	3.1	
38.0													2.8	2.8	2.8	2.8	2.8	2.8	

■ ショートジブ定格総荷重表(t) (クレーンブーム使用の場合)

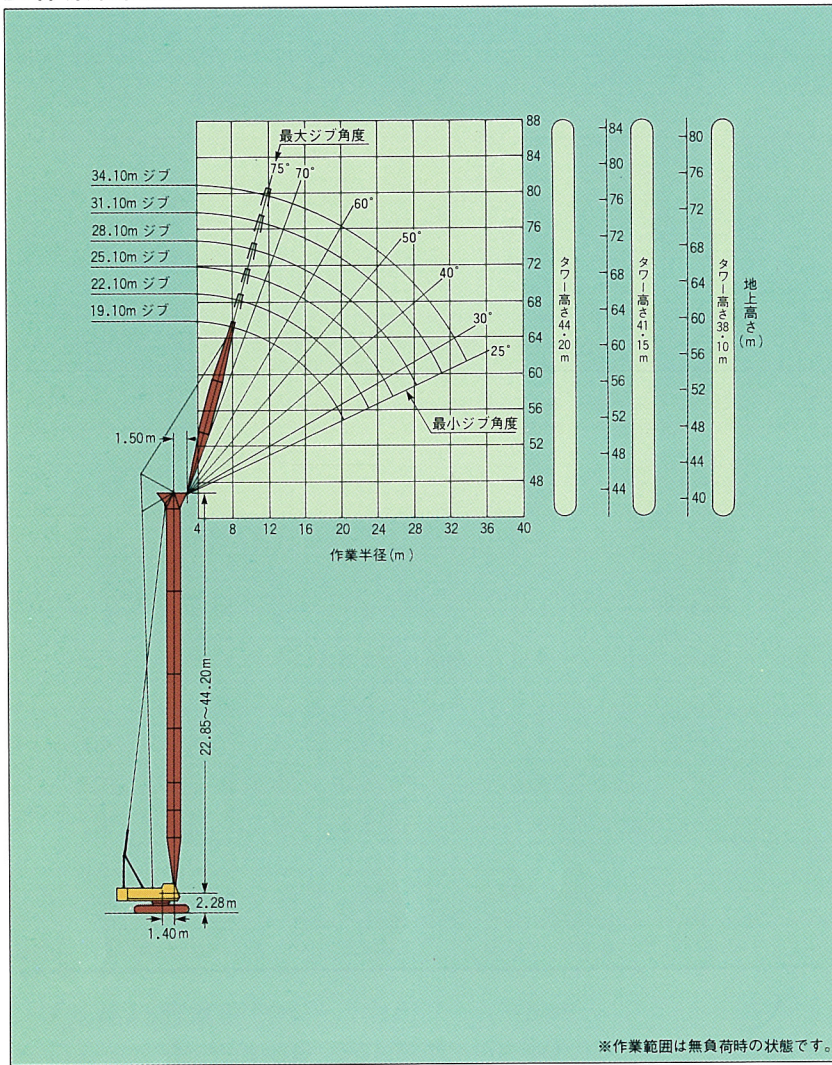
(単位:t)

ブーム長さ (m) 作業半径(m)	12.20	15.25	18.30	21.35	24.40	27.45	30.50	33.55	36.60	39.65	42.70	45.75	48.80	51.85	54.90
4.7	10.0														
5.0	10.0	10.0/5.3	10.0/5.8												
6.0	10.0	10.0	10.0	10.0/6.3	10.0/6.9										
7.0	10.0	10.0	10.0	10.0	10.0	10.0/7.4	10.0/7.9								
8.0	10.0	10.0	10.0	10.0	10.0	10.0	10.0	10.0/8.5							
9.0	10.0	10.0	10.0	10.0	10.0	10.0	10.0	10.0	10.0	10.0/9.5					
10.0	10.0	10.0	10.0	10.0	10.0	10.0	10.0	10.0	10.0	10.0	10.0	10.0/10.5	10.0/11.1	10.0/11.6	
12.0	10.0	10.0	10.0	10.0	10.0	10.0	10.0	10.0	10.0	10.0	10.0	10.0	10.0	10.0	10.0/12.2
14.0		10.0	10.0	10.0	10.0	10.0	10.0	10.0	10.0	10.0	10.0	10.0	10.0	10.0	10.0
16.0			10.0	10.0	10.0	10.0	10.0	10.0	10.0	10.0	10.0	10.0	10.0	10.0	10.0
18.0				9.6	9.5	9.5	9.4	9.3	9.2	9.1	9.0	8.9	8.8	8.7	8.6
20.0				8.4	8.3	8.2	8.1	8.0	7.9	7.8	7.7	7.6	7.5	7.4	7.3
22.0					7.2	7.2	7.1	7.0	6.9	6.8	6.7	6.6	6.5	6.4	6.3
24.0						6.3	6.2	6.1	6.0	5.9	5.8	5.7	5.6	5.5	5.4
26.0							5.5	5.4	5.3	5.2	5.1	5.0	4.9	4.8	4.7
28.0							4.9	4.8	4.7	4.6	4.5	4.4	4.3	4.2	4.1
30.0								4.3	4.2	4.1	4.0	3.9	3.8	3.6	3.5
32.0									3.7	3.6	3.5	3.4	3.3	3.2	3.1
34.0										3.3	3.2	3.0	2.9	2.8	2.7
36.0										2.9	2.8	2.7	2.6	2.5	2.4
38.0											2.5	2.4	2.3	2.1	2.0

● 実際に吊上げ得る荷重は上記荷重よりフック吊具の重量を差引いた値です。

	45.75						48.80						51.85				ブーム長さ(m)
	9.15		13.70		18.30		9.15		13.70		18.30		9.15		13.70		ジブ長さ(m)
	10	30	10	30	10	30	10	30	10	30	10	30	10	30	10	30	オフセット角(度)
																	作業半径(m)
																	11.0
10.0/13.0						10.0/13.5											12.0
10.0	5.0/15.5	8.0/14.5				10.0		8.0/15.0				10.0		8.0/15.5			14.0
10.0	5.0	8.0		4.5		10.0	5.0	8.0		4.5/16.5		10.0	5.0/16.5	8.0			16.0
9.2	5.0	8.0	5.0/18.5	4.5		9.1	5.0	8.0	5.0/19.0	4.5		9.0	5.0	8.0	5.0/19.5		18.0
7.9	5.0	7.9	5.0	4.5	3.2/21.5	7.8	5.0	7.8	5.0	4.5		7.7	5.0	7.7	5.0		20.0
6.9	5.0	6.9	5.0	4.5	3.2	6.8	5.0	6.8	5.0	4.5	3.2	6.7	5.0	6.7	5.0		22.0
6.0	5.0	6.0	5.0	4.5	3.2	5.9	5.0	5.9	5.0	4.5	3.2	5.8	5.0	5.8	5.0		24.0
5.3	5.0	5.3	5.0	4.5	3.2	5.2	5.0	5.2	5.0	4.5	3.2	5.1	5.0	5.1	5.0		26.0
4.7	4.7	4.7	4.7	4.5	3.2	4.6	4.6	4.6	4.6	4.5	3.2	4.5	4.5	4.5	4.5		28.0
4.2	4.2	4.2	4.2	4.2	3.2	4.1	4.1	4.1	4.1	4.1	3.2	3.9	3.9	3.9	3.9		30.0
3.7	3.7	3.7	3.7	3.7	3.2	3.6	3.6	3.6	3.6	3.6	3.2	3.5	3.5	3.5	3.5		32.0
3.3	3.3	3.3	3.3	3.3	3.2	3.2	3.2	3.2	3.2	3.2	3.2	3.1	3.1	3.1	3.1		34.0
3.0	3.0	3.0	3.0	3.0	3.0	2.9	2.9	2.9	2.9	2.9	2.9	2.8	2.8	2.8	2.8		36.0
2.7	2.7	2.7	2.7	2.7	2.7	2.6	2.6	2.6	2.6	2.6	2.6	2.4	2.4	2.4	2.4		38.0

■作業範囲図



■タワークレーン定格総荷重表 (単位: t)

ジブ長さ (m)	19.10	22.10	25.10	28.10	31.10	34.10
9.7	15.0					
10.0	15.0	15.0/10.7				
11.0	15.0	15.0	15.0/11.7			
12.0	15.0	15.0	15.0	15.0/12.8		
13.3	15.0	15.0	15.0	15.0	12.5/13.8	
15.0	12.5	12.5	12.5	12.5	12.3	10.5
16.0	11.5	11.5	11.5	11.5	11.5	10.1
18.0	10.0	10.0	10.0	10.0	10.0	9.4
20.0	8.6/20.4	8.8	8.8	8.8	8.8	8.6
22.0		7.9	7.9	7.9	7.9	7.9
24.0		7.5/23.1	7.1	7.1	7.1	7.1
26.0			6.5/25.8	6.4	6.4	6.4
28.0				5.75	5.75	5.75
30.0				5.6/28.6	5.25	5.25
32.0					5.0/31.3	4.9
34.0						4.6

1. 上表に示す定格総荷重は、サイドフレーム拡張時の水平堅土上における転倒荷重78%以内及び移動式クレーン構造規格で定める前方安定度が1.15以上の両方を満足する値です。
2. 実際に吊り上げられる荷重は、上表の値からフック等の吊り具一切の重量を差引いた値です。(15tフック: 0.6t, 10tフック: 0.4t)
3. 巻上ロープ(φ 26) 1本当り10tとしてフックのロープ掛数を定めて下さい。
4. 上表に示す定格総荷重は、荷を吊った状態での作業半径を示しています。

■タワーとジブの組合せ

ジブ長さ (m)	19.10	22.10	25.10	28.10	31.10	34.10
22.85	○	×	×	×	×	×
25.90	○	○	×	×	×	×
28.95	○	○	○	×	×	×
32.00	○	○	○	○	×	×
35.05	○	○	○	○	○	×
38.10	○	○	○	○	○	○
41.15	○	○	○	○	○	○
44.20	○	○	○	○	○	○

■主要仕様

※負荷により速度変化します。

	タワークレーン	クローラクレーン(タワークレーンブーム使用時)
最大吊上荷重	15t × 13.3m	80t × 4.0m
タワー高さ	22.85m ~ 44.20m	—
タワージブ長さ	19.10m ~ 34.10m	—
タワー+ジブ (最長)	44.20m + 34.10m	—
ブーム長さ	—	12.20m ~ 57.90m
ジブ長さ	—	9.15m ~ 18.30m
ブーム+ジブ (最長)	—	48.80m + 18.30m
主巻上ロープ速度	*60 / *30 / 15 / 7.5 m / min	*60 / 30 / 15 / 7.5 m / min
主巻下ロープ速度	60 / 30 / 15 / 7.5 m / min	60 / 30 / 15 / 7.5 m / min
補巻上ロープ速度	—	*60 / *30 / 15 / 7.5 m / min
補巻下ロープ速度	—	60 / 30 / 15 / 7.5 m / min
タワーブーム巻上ロープ速度	*40 / 10 m / min	—
タワーブーム巻下ロープ速度	40 / 10 m / min	—
クレーンブーム巻上ロープ速度	—	40 / 10 m / min
クレーンブーム巻下ロープ速度	—	40 / 10 m / min
タワージブ巻上ロープ速度	*30 / 7.5 m / min	—
タワージブ巻下ロープ速度	*30 / 7.5 m / min	—
旋回速度	2.5 / 1.5 r. p. m.	
走行速度	*1.3 / 0.3 km / h	
登坂能力	30% (約17°)	
全装備重量	89t (44.20mタワー+34.10mジブ, 15tフック付)	78t (12.20m基本ブーム, 80tフック付)
接地圧 (810mmシュー付)	1.0kg / cm ² (44.20mタワー+34.10mジブ, 15tフック付)	0.8kg / cm ² (12.20m基本ブーム, 80tフック付)

■ クレーン定格総荷重表(タワーブーム使用時)

(単位: t)

ブーム長さ(m) 作業半径(m)	12.20	15.25	18.30	21.35	24.40	27.45	30.50	33.55	36.60	39.65	42.70	45.75	48.80	51.85	54.90	57.95
3.8	80.0															
4.0	80.0															
4.5	72.0	71.9														
5.0	60.5	60.4	60.3													
6.0	45.1	45.0	44.9	44.8	44.7											
7.0	35.8	35.7	35.6	35.5	35.9	35.3										
8.0	29.9	29.8	29.7	29.6	29.5	29.4	29.3	29.2								
9.0	25.5	25.4	25.3	25.2	25.1	25.0	24.9	24.8	24.8	24.7						
10.0	21.9	21.8	21.7	21.7	21.6	21.6	21.5	21.4	21.4	21.3	21.2	21.1				
12.0	17.2	17.1	17.0	17.0	17.0	16.9	16.9	16.8	16.7	16.6	16.5	16.4	16.3	16.2	16.1	
14.0		13.9	13.9	13.9	13.9	13.8	13.7	13.6	13.5	13.4	13.3	13.2	13.1	13.0	12.9	12.8
16.0			11.5	11.5	11.5	11.4	11.4	11.3	11.2	11.1	11.0	10.9	10.8	10.7	10.6	10.5
18.0				9.9	9.8	9.8	9.7	9.6	9.5	9.4	9.3	9.2	9.1	9.0	8.9	8.8
20.0				8.6	8.6	8.5	8.4	8.3	8.2	8.1	8.0	7.9	7.8	7.7	7.6	7.5
22.0					7.6	7.5	7.4	7.3	7.2	7.1	7.0	6.9	6.8	6.7	6.6	6.5
24.0						6.6	6.5	6.4	6.3	6.2	6.1	6.0	5.9	5.8	5.7	5.6
26.0							5.8	5.7	5.6	5.5	5.4	5.3	5.2	5.1	4.9	4.7
28.0							5.2	5.1	5.0	4.9	4.8	4.7	4.5	4.5	4.2	4.0
30.0								4.6	4.5	4.4	4.3	4.2	3.9	3.9	3.6	3.4
32.0									4.0	3.9	3.8	3.7	3.4	3.3	3.1	2.8
34.0										3.4	3.4	3.2	2.9	2.8	2.6	2.3
36.0										3.0	2.9	2.7	2.4	2.3	2.1	1.8
38.0											2.5	2.3	2.0	1.9	1.7	1.4

- 上記定格総荷重はサイドフレーム拡張時の水平堅土上における転倒荷重の78%以内及び移動式クレーン構造規格で定める前方安定度が1.15以上の両方を満足する値です。
- 実際に吊り上げ得る荷重は上記荷重よりフック等吊具の重量を差引いた値です。

フックの種類	80t 主フック	50t 主フック	30t 主フック	10t 補助フック
差引き重量	1.16t	0.8t	0.6t	0.4t
- コラムシェル・グラブバケット等の吊上げ性能は上記定格総荷重表の値の90%です。但し作業性能は「バケット自重+つかみ重量」ですので合計重量が10tをこえてはいけません。
- コラムシェル・グラブバケット等の作業を行なう場合のブーム長さは21.35m以下にして下さい。

- ジブ・ショートジブ及び補助フックを取付けた場合の主ブームの定格総荷重は上記定格総荷重から下記の重量及びフック重量を差引いた値です。

ジブ長さ	9.15m	13.70m	18.30m	ショートジブ
差引荷重	1.50t	2.10t	2.80t	0.30t

- ジブ装着可能なブーム長さは、36.60m以上51.85m迄です。但し、主ブーム長さ51.85mの時は、ジブ最大長さは13.70mとなります。
- 巻上ロープ(φ26) 1本当り10tとしてフックのロープ掛数を定めて下さい。

■ ショートジブ定格総荷重表(タワー用ブーム使用時)

(単位: t)

ブーム長さ(m) 作業半径(m)	12.20	15.25	18.30	21.35	24.40	27.45	30.50	33.55	36.60	39.65	42.70	45.75	48.80	51.85	54.90
4.7	10.0														
5.0	10.0	10.0/5.3													
5.5	10.0	10.0	10.0/5.8												
6.0	10.0	10.0	10.0	10.0/6.3	10.0/6.9										
7.0	10.0	10.0	10.0	10.0	10.0	10.0/7.4	10.0/7.9								
8.0	10.0	10.0	10.0	10.0	10.0	10.0	10.0	10.0/8.5							
9.0	10.0	10.0	10.0	10.0	10.0	10.0	10.0	10.0	10.0	10.0/9.5					
10.0	10.0	10.0	10.0	10.0	10.0	10.0	10.0	10.0	10.0	10.0	10.0	10.0/10.6	10.0/11.1	10.0/11.6	
12.0	10.0	10.0	10.0	10.0	10.0	10.0	10.0	10.0	10.0	10.0	10.0	10.0	10.0	10.0	10.0/12.2
14.0		10.0	10.0	10.0	10.0	10.0	10.0	10.0	10.0	10.0	10.0	10.0	10.0	10.0	10.0
16.0			10.0	10.0/17.4	10.0/17.3	10.0/17.3	10.0/17.2	10.0/17.1	10.0/17.0	10.0/16.9	10.0/16.8	10.0/16.6	10.0/16.5	10.0/16.4	10.0/16.3
18.0				9.6	9.5	9.5	9.4	9.3	9.2	9.1	9.0	8.9	8.8	8.7	8.6
20.0				8.3	8.3	8.2	8.1	8.0	7.9	7.8	7.7	7.6	7.5	7.4	7.3
22.0					7.3	7.2	7.1	7.0	6.9	6.8	6.7	6.6	6.5	6.4	6.3
24.0						6.3	6.2	6.1	6.0	5.9	5.8	5.7	5.6	5.5	5.4
26.0							5.5	5.4	5.3	5.2	5.1	5.0	4.9	4.8	4.6
28.0							4.9	4.8	4.7	4.6	4.5	4.4	4.2	4.2	3.9
30.0								4.3	4.2	4.1	4.0	3.9	3.6	3.6	3.3
32.0									3.7	3.6	3.5	3.4	3.1	3.0	2.8
34.0										3.1	3.1	2.9	2.6	2.5	2.3
36.0										2.7	2.6	2.4	2.1	2.0	1.8
38.0											2.2	2.0	1.7	1.6	1.4

●実際に吊上げ得る荷重は上記荷重よりフック重量及びその他吊具重量を差引いた値です。

■ジブ定格総荷重表(タワー用ブーム使用時)

(単位: t)

ブーム長さ(m)	36.60						39.65						42.70					
	9.15		13.70		18.30		9.15		13.70		18.30		9.15		13.70		18.30	
ジブ長さ(m)																		
ジブ角度(°)																		
作業半径(m)	10	30	10	30	10	30	10	30	10	30	10	30	10	30	10	30	10	30
11.0	10.0						11.5/10.0											
12.0	10.0		13.0/8.0				10.0		13.5/8.0				12.5/10.0					
14.0	10.0	5.0	8.0		14.5/4.5		10.0	14.5/5.0	8.0		15.0/4.5		10.0	15.0/5.0	8.0		15.5/4.5	
16.0	17.3/10.0	5.0	8.0	17.0/5.0	4.5		17.2/10.0	5.0	8.0	17.5/5.0	4.5		17.1/10.0	5.0	8.0		4.5	
18.0	9.5	5.0	8.0	5.0	4.5		9.4	5.0	8.0	5.0	4.5		9.3	5.0	8.0	5.0	4.5	
20.0	8.2	5.0	20.4/8.0	5.0	4.5	3.2	8.1	5.0	20.2/8.0	5.0	4.5	20.5/3.2	8.0	5.0	8.0	5.0	4.5	21.0/3.2
22.0	7.2	5.0	7.2	5.0	4.5	3.2	7.1	5.0	7.1	5.0	4.5	3.2	7.0	5.0	7.0	5.0	4.5	3.2
24.0	6.3	5.0	6.3	5.0	4.5	3.2	6.2	5.0	6.2	5.0	4.5	3.2	6.1	5.0	6.1	5.0	4.5	3.2
26.0	5.6	5.0	5.6	5.0	4.5	3.2	5.5	27.6/5.0	5.5	27.6/5.0	4.5	3.2	5.4	27.3/5.0	5.4	27.3/5.0	4.5	3.2
28.0	5.0	5.0	5.0	5.0	4.5	3.2	4.9	4.9	4.9	4.9	29.6/4.5	3.2	4.8	4.8	4.8	4.8	29.2/4.5	3.2
30.0	4.5	4.5	4.5	4.5	4.5	3.2	4.4	4.4	4.4	4.4	4.4	3.2	4.3	4.3	4.3	4.3	4.3	3.2
32.0	4.0	4.0	4.0	4.0	4.0	3.2	3.9	3.9	3.9	3.9	3.9	3.2	3.8	3.8	3.8	3.8	3.8	3.2
34.0							3.4	3.4	3.4	3.4	3.4	35.0/3.2	3.4	3.4	3.4	3.4	3.4	34.8/3.2
36.0							3.0	3.0	3.0	3.0	3.0	3.0	2.9	2.9	2.9	2.9	2.9	2.9
38.0													2.5	2.5	2.5	2.5	2.5	2.5

●実際に吊り上げ得る荷重は上記荷重よりフック重量及びその他吊具重量を差引いた値です。

(単位: t)

ブーム長さ(m)	45.75						48.80						51.85			
	9.15		13.70		18.30		9.15		13.70		18.30		9.15		13.70	
ジブ長さ(m)																
ジブ角度(°)																
作業半径(m)	10	30	10	30	10	30	10	30	10	30	10	30	10	30	10	30
13.0	10.0						13.5/10.0									
14.0	10.0	15.5/5.0	14.5/8.0				10.0		15.0/8.0				10.0		15.5/8.0	
16.0	17.0/10.0	5.0	8.0		4.5		16.9/10.0	5.0	8.0		16.5/4.5		16.7/10.0	16.5/5.0	8.0	
18.0	9.2	5.0	19.8/8.0	18.5/5.0	4.5		9.1	5.0	19.7/8.0	19.0/5.0	4.5		9.0	5.0	19.5/8.0	19.5/5.0
20.0	7.9	5.0	7.9	5.0	4.5	21.5/3.2	7.8	5.0	7.8	5.0	4.5		7.7	5.0	7.7	5.0
22.0	6.9	5.0	6.9	5.0	4.5	3.2	6.8	5.0	6.8	5.0	4.5	3.2	6.7	5.0	6.7	5.0
24.0	6.0	5.0	6.0	5.0	4.5	3.2	5.9	5.0	5.9	5.0	4.5	3.2	5.8	5.0	5.8	5.0
26.0	5.3	26.9/5.0	18.5/5.3	26.9/5.0	4.5	3.2	5.2	26.5/5.0	5.2	26.5/5.0	4.5	3.2	5.1	26.3/5.0	5.1	26.3/5.0
28.0	4.7	4.7	4.7	4.7	28.8/4.5	3.2	4.5	4.5	4.5	4.5	4.5	3.2	4.5	4.5	4.5	4.5
30.0	4.2	4.2	4.2	4.2	4.2	3.2	3.9	3.9	3.9	3.9	3.9	3.2	3.9	3.9	3.9	3.9
32.0	3.7	3.7	3.7	3.7	3.7	3.2	3.4	3.4	3.4	3.4	3.4	32.8/3.2	3.3	3.3	3.3	3.3
34.0	3.2	3.2	3.2	3.2	3.2	3.2	2.9	2.9	2.9	2.9	2.9	2.9	2.8	2.8	2.8	2.8
36.0	2.7	2.7	2.7	2.7	2.7	2.7	2.4	2.4	2.4	2.4	2.4	2.4	2.3	2.3	2.3	2.3
38.0	2.3	2.3	2.3	2.3	2.3	2.3	2.0	2.0	2.0	2.0	2.0	2.0	1.9	1.9	1.9	1.9

■タワーブーム標準構成表

タワー高さ (m)	22.86	25.91	28.94	32.00	35.05	38.10	41.15	44.20
ブーム構成								
タワーボトム (6.10m)	1	1	1	1	1	1	1	1
タワーヘッド (1.50m)	1	1	1	1	1	1	1	1
3.05m エキステンション	1	1	2	1	1	2	1	2
6.10m エキステンション	1	—	—	1	—	—	1	1
6.10m エキスバンド付 エキステンション	1	1	1	1	1	1	1	1
9.10m エキステンション	—	1	1	1	2	2	2	2

■タワージブ構成表

ジブ長さ (m)	19.10	22.10	25.10	28.10	31.10	34.10
ジブ構成						
ボトムジブ (7.00m)	1	1	1	1	1	1
トップジブ (6.10m)	1	1	1	1	1	1
6.00m テーバー エキステンション	1	1	1	1	1	1
3.00m エキステンション	—	1	—	1	—	1
6.00m エキステンション	—	—	1	1	2	2

■クレーンブーム標準構成表 (タワー用ブーム使用時)

ブーム長さ (m)	12.20	15.25	18.30	21.35	24.40	27.45	30.50	33.55	36.60	39.65	42.70	45.75	48.80	51.85	54.90	57.90
ボトムブーム (6.10m)	1	1	1	1	1	1	1	1	1	1	1	1	1	1	1	1
トップブーム (6.10m)	1	1	1	1	1	1	1	1	1	1	1	1	1	1	1	1
0.45m エキステンション	1	1	1	1	1	1	1	1	1	1	1	1	1	1	1	1
3.05m エキステンション	—	1	—	—	1	—	—	1	—	1	—	1	2	—	1	2
6.10m エキステンション	—	—	—	—	—	—	—	—	—	1	1	1	1	1	1	1
6.10m エキスバンド付 エキステンション	—	—	1	—	—	1	—	—	1	1	1	1	1	1	1	1
9.10m エキステンション	—	—	—	1	1	1	2	2	2	2	2	2	2	3	3	3

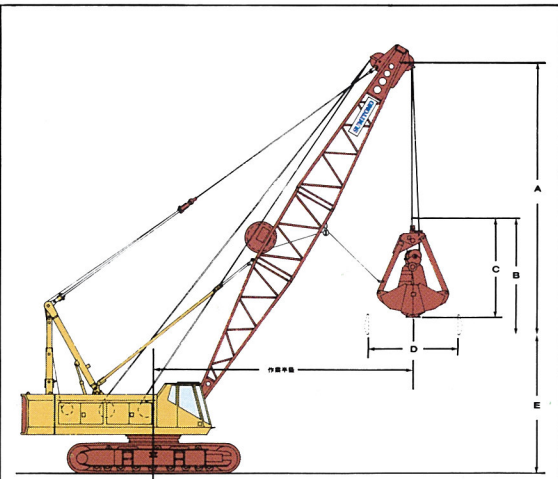
■クレーンジブ標準構成表

ジブ長さ (m)	9.15	13.70	18.30
ジブ構成			
ボトムジブ (4.60m)	1	1	1
トップジブ (4.60m)	1	1	1
4.5m エキステンション	—	1	2

■カウンタウエイト構成表

カウンタウエイト	W (t)	D (m)	クレーン・ クラム	タワーブーム クレーン	タワ-
A	5.1	0.94×1.24×1.32	○	○	○
B	6.1	1.48×1.13×1.32	○	○	○
C	5.1	0.94×1.24×1.32	○	○	○
D	3.7	3.4×1.24×0.3	○	○	○
E	2.0	1.15×0.9×0.3		○	○
F	1.0	0.82×0.95×0.2			○
G	1.0	0.82×0.95×0.2			○

クラムシェル



	バケ-ット容量	2.5m ³
A	バケ-ットクリアランス	7400mm
B	バケ-ット全高 (開)	4370mm
C	バケ-ット全高 (閉)	3460mm
D	バケ-ット開口幅	3650mm

クラムシェル作業最大ブーム長さ 21.35m

■主要仕様

バケ-ット容量	2.0m ³ , 2.5m ³ , 3.0m ³	
最大許容荷重	10.0t (バケ-ット自重+つかみ重量)	
ブーム長さ	15.25m ~ 21.35m	
作業速度	支持ロープ速度	*60/*30 / 15 / 7.5 m/min
	開閉ロープ速度	*60/*30 / 15 / 7.5 m/min
	俯仰ロープ速度	*40 / 10 m/min
	旋回速度	2.5 / 1.3r.p.m. ※負荷により速度変化します。
	走行速度	*1.3 / 0.3km/h
登坂能力	30% (約17°)	
全装備重量	80t (15.25mブーム+2.5m ³ バケ-ット付)	
接地圧	0.86kgf/cm ²	

■地上揚程: バケ-ット容量2.5m³の場合

		作業半径 (m)							
		8	9	10	11	12	14	16	18
バケ-ット許容荷重 (t)		10.0							8.9
ブーム長さ及び地上揚程 (m)									
15.25	地上揚程 (E)	8.6	8.1	7.4	6.7	5.8	3.4	—	—
18.30	地上揚程 (E)	—	11.5	11.0	10.4	9.8	8.1	6.9	—
21.35	地上揚程 (E)	—	—	14.4	13.9	13.4	12.1	10.4	8.9

- クラムシェル作業性能は、バケ-ット自重+つかみ重量 ですので合計重量が10tをこえてはいけません。
- 作業半径はそれぞれのブーム長さに相当する定格性能表に従って下さい。
- 取扱物の見掛け比重 土砂1.7~1.8t/m³、砂利1.8~2.0t/m³
- クラムシェル吊上げ性能はカウンタウエイト付きクレーン吊上げ性能の90%です
- 作業半径が非常に近い場合は、ブームにバケ-ットが当たりますので、御注意下さい。
- バケ-ット仕様は取扱物、作業条件により異なりますので、その都度ご相談下さい。

住友建機株式会社

本社/〒140 東京都中央区新川1-28-44(K&Tビル) ☎03-3297-8794

- | | | | |
|------------|--------------------|----------|-------------------|
| ●名古屋工場 | ☎大府 (0562)48-5151 | ●北海道統括支店 | ☎札幌 (011)232-1551 |
| ●新居浜工場 | ☎新居浜 (0897)32-6380 | ●東北統括支店 | ☎仙台 (022)288-8981 |
| ●千葉工場 | ☎千葉 (043)420-1500 | ●関東統括支店 | ☎東京 (03)3296-5791 |
| ●千葉技術研修所 | ☎千葉 (043)420-1549 | ●中部統括支店 | ☎大府 (0562)48-5200 |
| ●名古屋技術研修所 | ☎大府 (0562)48-5191 | ●関西統括支店 | ☎高槻 (0726)72-2831 |
| ●東京クレーン営業部 | ☎東京 (03)3296-5786 | ●中国統括支店 | ☎広島 (082)264-4655 |
| ●大阪クレーン営業部 | ☎大阪 (06) 451-4190 | ●九州統括支店 | ☎鳥栖 (0942)83-1112 |

★本カタログの数値は設計変更その他の理由により予告なく変更することがあります。

お問合せは



3014①92