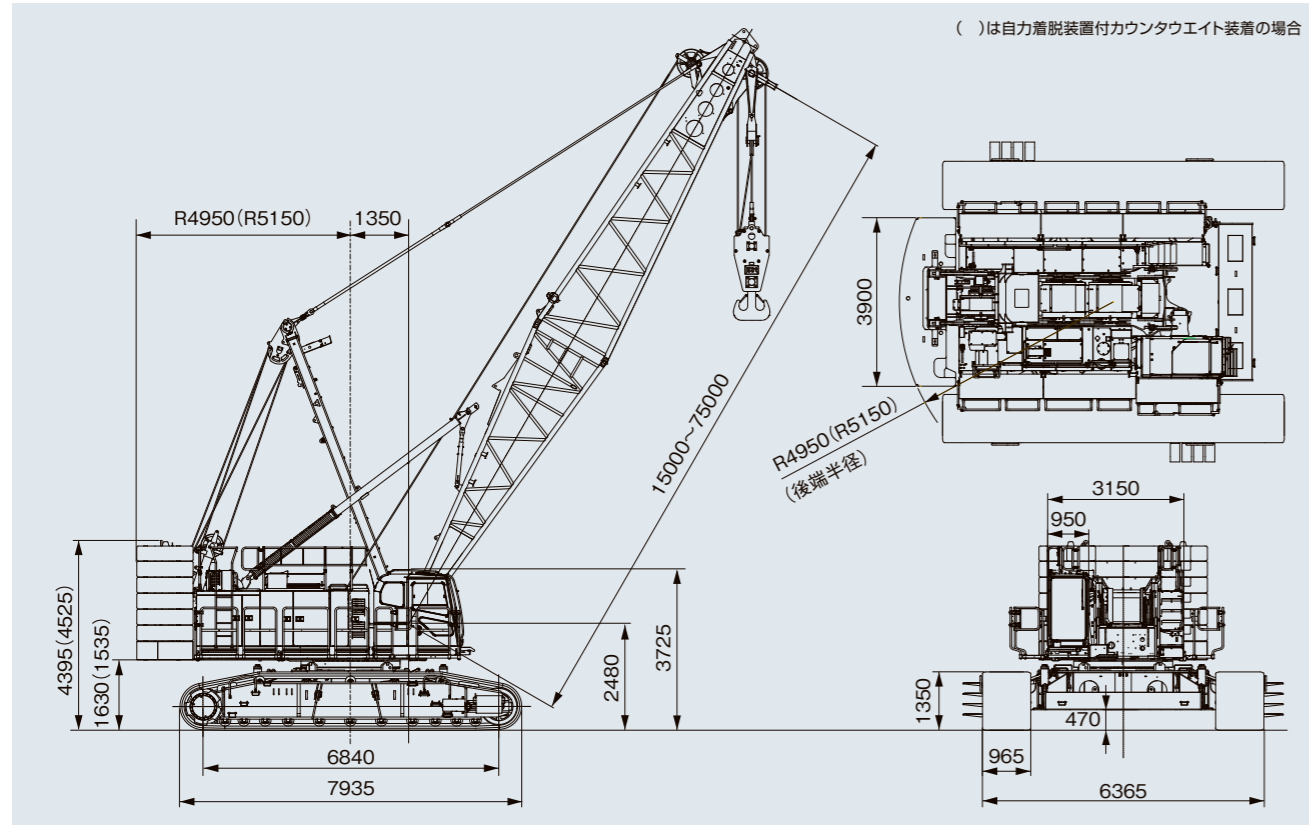


## ■寸法図



## ■仕様

		クレーン仕様
最大つり上げ荷重 × 作業半径	t × m	150 × 4.5
基本ブーム長さ	m	15
最長ブーム長さ	m	75
ロープ速度*		
フロント/リヤ(定格13.5t負荷時)	m/min	110*(45)
第3ウインチ(定格12t負荷時)	m/min	95(30)
ブーム起伏	m/min	44
旋回速度	min <sup>-1</sup> 〈rpm〉	1.8(1.8)
走行速度* 高/低	km/h	1.5/0.9
登坂能力	%〈度〉	30(17)
エンジン名称		カミンズ B6.7(オフロード法2014年基準/EU Stage V適合)
定格出力	kW/min <sup>-1</sup> 〈PS/rpm〉	209/2000(284/2000)
接地圧	kPa〈kgf/cm <sup>2</sup> 〉	105(1.07)
全装備質量	t	141(基本ブーム 150tフック付)

【注】\*印は負荷により速度変化します。単位は、国際単位系(SI)による表示です。〈 〉内は、従来の単位表示を参考値として併記しました。\*ドラム2層目の値です。

保証期間 **2年間**または、**2000時間**  
保証期間2倍。自信の信頼性を皆様へ。

- カタログに掲載した内容は、予告なく変更することがあります。
- 掲載写真は販売仕様と一部異なることがあります。また一部写真は合成のため実際とは若干異なります。
- 掲載写真はカタログ用にポーズをつけて撮影したものです。機械を離れるときは、必ず作業装置を接地させるなど、安全に心掛けて下さい。

- 掲載写真の色は印刷の関係上、実物と異なる場合があります。
- 本機の使用にあたっては取扱説明書を必ずお読み下さい。
- つり上げ荷重5トン以上の移動式クレーンの運転には「移動式クレーン運転免許証」が必要です。また、クレーン以外で使用する際は、該当する運転資格または講習等の修了証の取得者に限ります。

本カタログにおいて住友重機械建機クレーン株式会社を“HSC”と表記しています。また、“HSC CRANES”は、住友重機械建機クレーン株式会社の登録商標・サービスマークです。

お問い合わせは…

**住友重機械建機クレーン株式会社**

<http://www.hsc-cranes.com> 本社：東京都台東区東上野6-9-3  
Tel:03-3845-1396 Fax:03-3845-1394  
2306@05H.JA254

**1500  
HLX**  
HIGH LINE PULL SERIES

# 未来へ導く進化を、 安心の操作に、 次の環境に。

機械を進化させること。それは、現場を、社会を、世界を変えていくこと。  
私たちHSCはそう強く思い、次なる時代の1500HLXをここに描き出しました。

## 1500 HLX



特定特殊自動車2014年  
排出ガス基準適合車



低騒音型  
建設機械指定

写真は一部オプション仕様を含みます。



### 12.1インチ新型モニタ **Touch Monitor**

タッチ式のビッグモニタが生み出す  
人にやさしい会心の安全操作

### EU Stage V適合エンジン **Eco & Clean**

世界トップレベルの低排出ガスと低燃費  
環境にやさしい革新のパワー



人にやさしい操作と安全性を追求した新型モニタ。

# CONTROL SAFETY

過負荷防止装置(M/L)付の新型モニタは、タッチ式の快適操作と、大型12.1インチディスプレイによる抜群の視認性を両立。さらに人にやさしい操作安全性を追求しました。

## タッチパネルでの直感操作

機能選択や設定入力は、画面を見ながら直感的に。スピーディかつ入カミスを低減する確実な操作をサポートし、安全操作を追求します。



## 情報の差が余裕の操作を生む

知りたい機械情報はグラフィック表示で瞬時に把握。重要情報のフル表示や、対話式の情報伝達により、安定作業につながる安心操作をサポートします。また警告アイコンから詳細内容を表示するなど、安全性に配慮しました。



警告メッセージの例

モニタ画像はイメージです。イラストや数値等は本機と異なる場合があります。



## 重要データがひと目で。安定稼働につながる転倒リスクを可視化



従来型 8 インチ

面積比225%

## 12.1インチビッグモニタ

縦型の大型モニタは、よく見るものを上側に配置。メータ情報や作業状態も見やすいワイド表示をかなえたほか、多機能なマルチ表示も両立しています。



## 運転席シートの改良

すぐれた乗り心地をかなえた運転席シートは、ヘルメット着用時に配慮した低型ヘッドレストやシートヒータの新採用により、作業時の快適性を一層高めました。



## 天窓遮熱ガラス

天窓には紫外線や中赤外線を9割以上カットする、遮熱ガラスを新採用。日焼け防止、温度上昇抑制により、快適な作業環境を実現します。

## 旋回角度制限装置 OPTION

旋回範囲を知らせる警報や自動停止機能により、接触事故のリスクを低減。限られた空間での作業も容易化できます。



## Bluetooth®付ラジオ


※Bluetooth®およびそのロゴマークは、Bluetooth SIG, Inc.の登録商標です。

未来の社会へ、EU Stage V 適合エンジン搭載。

# ADVANCED ECOLOGY

世界最高レベルの環境性能を誇る、EU Stage V\*クリアのクリーンエンジンを国内クローラクレーンで初めて搭載。また約5%\*の燃費低減により、CO<sub>2</sub>排出の低減も実現。サステナブルな社会に貢献できる、次のやさしさを現場に届けます。

\*欧州オフロードエンジン第5次排出ガス規制 ※従来エンジン機(オフロード法2014年基準)との同作業条件下での比較(社内試験値)。燃費は実際の作業により異なります。

国内最新排出ガス規制\*に比べて  
PMをさらに**25%**低減

\*オフロード法2014年基準適合



燃費**5%**低減  
CO<sub>2</sub>も**5%**低減



エンジンパワー  
約**4%**向上

従来エンジン機との比較

### ATSシステム(排出ガス後処理装置)

セラミックフィルタと尿素SCRを組み合わせた、最新のATSシステムを採用。排気中のPMとNO<sub>x</sub>の後処理をこなしています。エンジン側の高効率燃焼と合わせ、すぐれた低燃費とクリーンな排出ガスを両立します。



### メンテナンス性への配慮

EGRレス化によりエンジンの信頼性を向上するとともに、燃料フィルタ交換時期も延長しました。また、大型の尿素水タンクを採用。尿素水補給インターバルに配慮しています。

### バイオディーゼルに対応


BDFや水素化植物油(HVO)などのバイオディーゼル燃料の使用にも対応しています。

注) HVOは欧州規格EN15940適合品をご使用ください。  
BDF: Bio Diesel Fuel  
HVO: Hydrotreated Vegetable Oil  
詳細は弊社営業所までご相談ください。

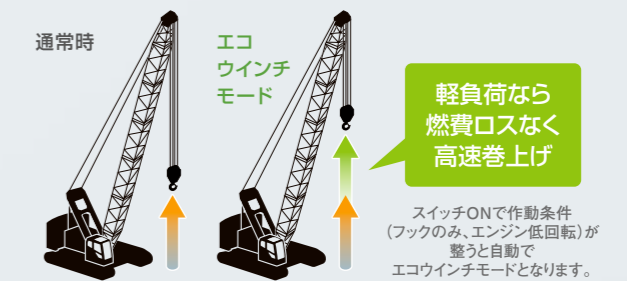


※尿素SCRに必要な尿素水にはAdBlue®(またはJIS規格、ISO規格に適合した尿素水)をご使用ください。AdBlue®の補給頻度は満タン給油2回に1回の割合が目安です。AdBlue®はドイツ自動車工業会の登録商標です。

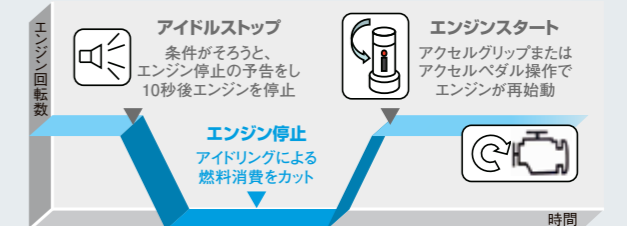
## 省エネに貢献するその他環境技術



**エコウインチモード**  
フックのみの軽負荷時に、エンジンを低回転のまま高速巻き上げ、巻き下げが可能です。




**オートアイドルストップ**  
不要なアイドルを自動で停止し、作業中の無駄な燃料消費をカットします。

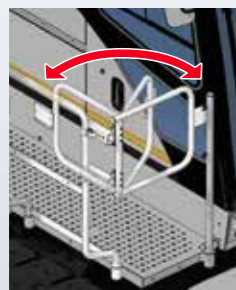


働きの現場すべてにすぐれた安全性を。

# WORK SAFETY

各部のハンドレール標準化などにより、乗降時や作業時の安心感を一層向上。働く現場のすみずみにまで、すぐれた安全性を追求しました。

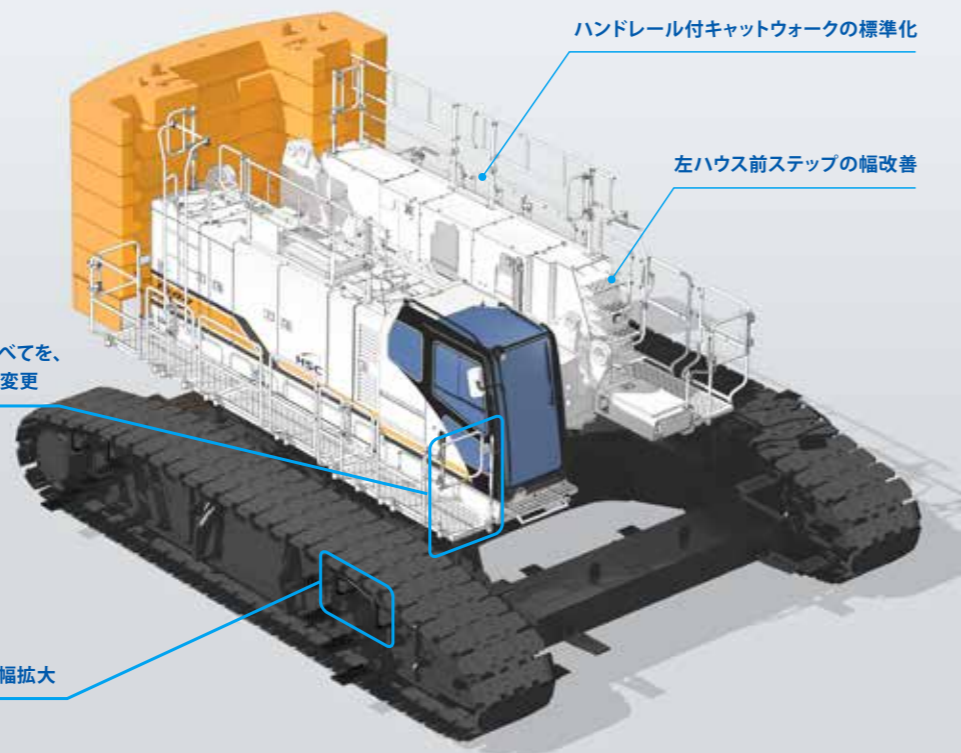
## アクセス装備の改良



ハウス上面ハンドレールゲート部すべてを、チェーンからパータイプ(自閉式)へ変更

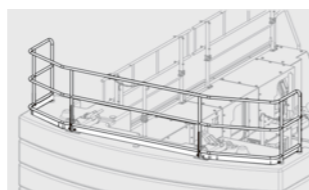


リアステップ部ハンドレール追加&幅拡大



## 乗降時や作業時人も守るための細心の配慮を

ハンドレール付キャットウォークを標準化。さらに乗降性を高めるリアステップ部ハンドレール追加や、左ハウス前ステップの幅改善、パータイプゲートなども採用。アクセス装備の改良により、作業に関わる人を大切にするための細かな安全配慮をしています。



## カウンタウエイト上ハンドレール OPTION

カウンタウエイト最上段に装着できるハンドレールを新設定。カウンタウエイト上やハウス上での作業時の安全確保に配慮しました。

注)減トン時には装着できません。

## 個別ステーション OPTION

組立時のブーム上作業の安全性を高める、個別ステーションを新設定。ブームを寝かせたまま、ブーム1本ごとにステーションのセットや張り出しが行えます。ブーム上作業の前に親綱を張ることができ、安全に作業ができます。

### 個別ステーション



- 1 ブーム1本ごとにあらかじめボールと親綱をセットしておきます。
- 2 ブームを寝かせた状態でボールを立てて親綱を張ることができます。

### 従来ステーション(通しタイプ)



- 1 ブームを寝かせた状態で下部~上部ブームまでのボールを立てます。
- 2 親綱を下部~上部ブームまで通します。



## ドラム&後方監視カメラ OPTION

ウインチ状態の確認が便利かつスピーディに。ワイド画面の専用モニターと、切替式カメラにより、各部の動作チェックも簡単です。

# ARGUS

機械周囲を一瞬で把握できる、新開発のARGUS™サラウンドビューを設定。ARGUS™(アルゴス)は先進技術が統合された周囲監視システムの新ブランドです。



写真はARGUSサラウンドビュー作動イメージ 本機は1000HLXです。

# ARGUS SURROUND VIEW

## ARGUS™サラウンドビュー OPTION

本体に搭載された複数台のカメラ映像を合成し、キャブ内の専用モニターに表示。上空視点から機械周囲の状況を一瞬にして把握でき、一層の安全作業をサポートします。またドライブレコーダ機能も搭載、現場の状況確認にも活用できます。



モニター表示イメージ(実際の製品とはデザイン・仕様異なる場合があります)



視点変更も可能

注) ARGUSサラウンドビューは周囲の安全確認をサポートするシステムで、人や障害物との衝突を防止するシステムではありません。本装置だけに頼った運転は行わず、常に周囲の状況に気をつけ、適切な操作を心がけてください。ご使用になる前に必ず取扱説明書をご覧ください。

パワフルな作業も、精緻な操作も、自在に。

# PERFORMANCE

パワーが求められる掘削や障害物撤去作業も思いのままに。ハイラインプルウインチでのゆとりある作業性とハイレベルな操作性を両立。新たに旋回操作応答性やウインチ同調性も高め、さらにスムーズな快適操作を追求しました。

## 定格13.5tハイラインプルウインチ

ハンマグラブ掘削や障害物撤去、鉄筋カゴのつり込みといった高負荷作業に対応するために、HLXにはHD機と同じパワフルウインチを搭載。余裕あるつり作業性能を実現します。フリーフォール機能は、操作フィーリングの良いブレーキにより、意のままの掘削作業が行えます。

HD機と同じ  
パワフルウインチ

経済性にすぐれた  
クリーンエンジン

ゆとりのパワーと経済性。  
2つのニーズに応える  
「ハイラインプルシリーズ」

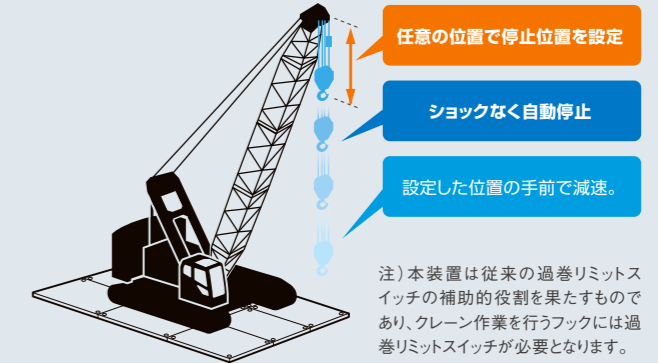
## 第3ウインチ OPTION

ケーシングドライバ本体のハンドリングに対応する、定格12tラインプル(φ26mmロープ)の第3ウインチ(ブレーキ付)を用意。最大132tつりを実現し、重作業にもゆとりある性能を発揮します。



## 操作フィーリングを追求したウインチブレーキ

つり下げ式ブレーキペダルを採用。フリーフォール操作時のフィーリングを高めるとともに、軽負荷時でも良好なフリー降下性を確保。ペダル保持や微操作も容易なすぐれたコントロール性が、安心感のある快適操作を実現します。



## 揚程計フック過巻防止装置

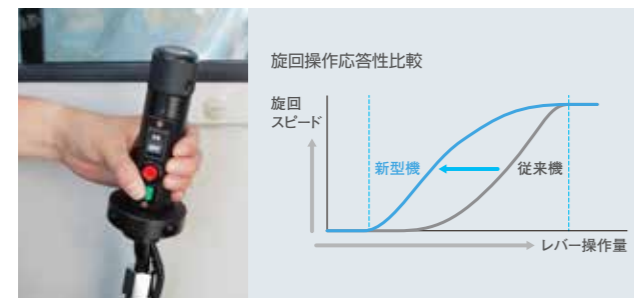
揚程計にあらかじめ制限高度を設定しておく、制限高さ付近でスローダウン機能が働き、フックの巻き過ぎを防止します。安全作業のサポートだけでなく、高所やブラインド作業に活用でき、ハンマグラブ掘削作業なども効果的に行えます。

## つり荷走行にも対応

ケーシングドライバ移設などの作業に対応するとともに、作業汎用性を高めています。

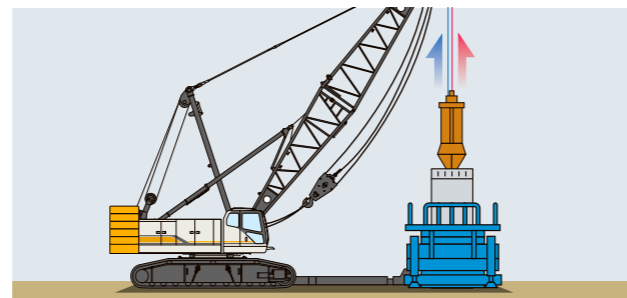
## 旋回ブレーキ操作ペダル OPTION

旋回操作時にもブレーキ制御がかけられ、強風時など厳しい現場環境でも高い旋回精度が保持できます。



## 旋回操作応答性の向上

旋回レバー操作時の遊びを低減。レバー操作に応じた動き出しのレスポンスを高め、旋回操作応答性を向上しました。位置合わせや揺れ止めの操作もしやすく、レバー操作量の低減で運転疲労も軽減します。



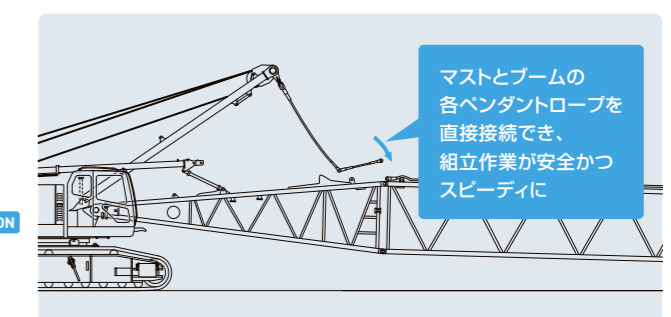
## ウインチ同調性をさらに向上

油圧回路の改良や回転センサでの監視(オプション)などにより、フロント・リヤ(主・補巻)ウインチの同調性を向上。ハンマグラブ掘削時の操作性を向上し、作業効率を一層高めました。

合理的な組立性と、現場への柔軟な対応力も追求。

- マスト方式や同形状カウンタウエイトによる **すぐれた組立性**
- クローラの自力着脱に対応する **クイックドロー OPTION**
- ワイドなブームフット幅&高剛性ブームによる **安定作業**
- 活躍の場を広げる **減少カウンタウエイト仕様 OPTION**
- 組立を省力化する **自力着脱装置付カウンタウエイト\* OPTION**

\*標準カウンタウエイトと形状が異なります。  
また後端半径が大きくなりますので作業時にご注意ください。



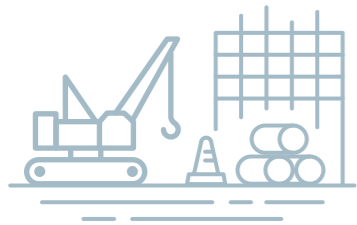
マストとブームの  
各ペンダントロープを  
直接接続でき、  
組立作業が安全かつ  
スピーディに

多彩な現場作業に対応する特殊オプション。

# SPECIAL OPTION

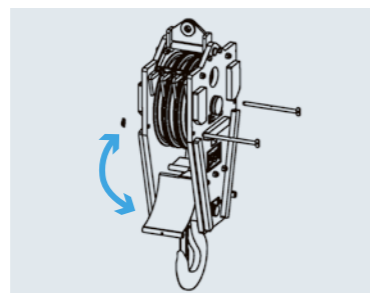
一般クレーン作業から、基礎土木、港湾荷役など、現場の作業用途に応じた、豊富な特殊オプションをご用意。最適な性能発揮や機械の信頼性向上に貢献します。

## 一般クレーン・ 基礎土木作業向け



### 分割式ロープガイド(フック)

ソケットを付けたままで掛け数の変更が可能  
です。(トップブーム用オプションも設定あり)



### フリー外部表示灯

フリーフォールモードになると、機械前部に  
ある回転灯が点灯。周囲の作業スタッフ  
などに危険を知らせます。



### 旋回輪自動給脂装置

キャブ内のスイッチ選択により、旋回レバー  
操作時に給脂できます。旋回頻度が高い  
作業に効果を発揮します。



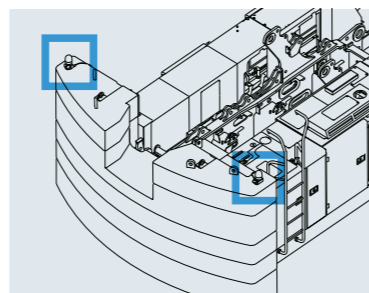
### 下部ブームバッファ

作業中に、フックやつり荷が下ブームや中間  
ブームに直接当たり損傷することを防ぎます。  
注) 取付可能本数をご相談ください。



### 本体後方作業回転灯

エンジン始動にともなって、カウンタウイト上  
の回転灯が点灯。機械の稼働を周囲に警報  
します。注) 輸送時は回転灯を取り外してください。



### ワイヤーロープ30mm化

定格15.5tラインプルウインチを採用し、  
ワイヤーロープをφ30mmに変更。ハンマグラブ  
掘削や障害物撤去も余裕で行えます。  
注) 1本掛けとなります。

### 軽量フック

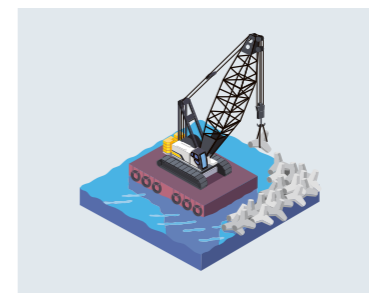
作業に応じた質量のフックを設定。操作性  
の向上と作業の効率化に貢献します。  
注) 仕様の詳細は別途ご相談ください。

## 港湾荷役作業向け



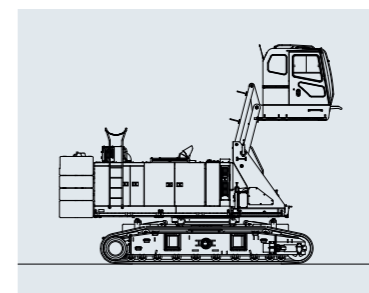
### 台船仕様

台船上にクローラクレーンを固縛し、港湾  
工事などで水上から荷物のつり上げ、据え  
付け作業を行います。



### リフトキャブ仕様(リンク式)

キャブ昇降により、作業に応じたキャブ高さへ  
調整可能。港湾荷役作業時の運転視界を向  
上できます。注) 低騒音型建設機械の指定は不可。



### 外部発電機

投光器など、消費電力の多いオプション  
装着に対応します。

注) 用途に応じた発電機が選べます。



### ハイキャブ仕様

キャブ位置を高めることで、船への積み込み作  
業や、船からの積み下ろし作業時の運転視界  
を確保します。注) 低騒音型建設機械の指定は不可。



### 投光器(LEDタイプ)

明るく長寿命なLEDタイプの投光器をご用  
意。夜間の港湾荷役作業などに特におす  
めです。



### ゴムパッドシュー

クローラシューに取り付けるゴム製のシュー  
パッド。走行時の路面損傷や騒音を低減  
します。



注意

本オプションは事前に詳細仕様や納期の打ち合わせが必要となります。詳細は弊社営業スタッフにご相談ください。写真、イラストはイメージで実際と異なる場合があります。

働き続ける機械に、さらなる安定稼働と安心を。

## C-SAI® (クレーン起立外観検査)

自動飛行のドローンで  
点検できる新サービスに対応。

HSCが独自開発したドローンの自動飛行アプリにより、  
機械を起立状態(稼働状態)のまま近接撮影し、その精細な画像から点検診断を行います。  
点検作業の大幅な省力化をかなえ、現場休止時間を抑える画期的なサービスです。  
C-SAI®(シーサイ)は住友重機械建機クレーン株式会社の商標/サービスマークです。



動画でチェック!



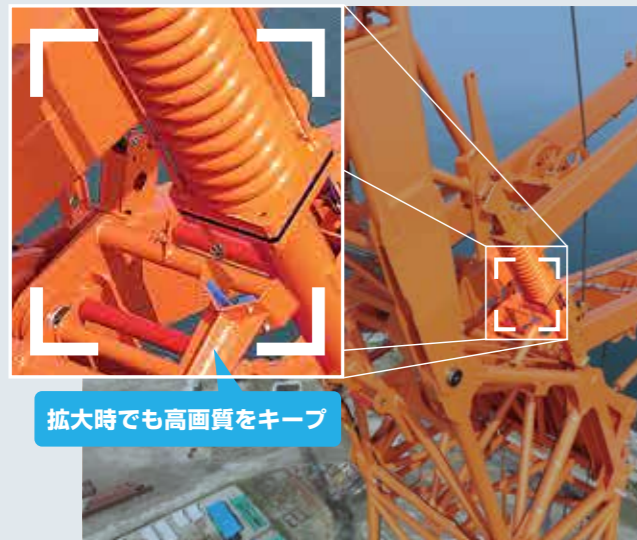
目視点検と  
同等レベルで  
詳細に撮影



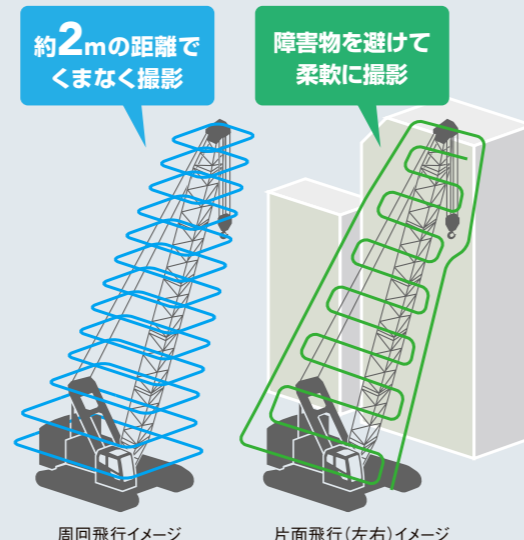
起立状態で高度の  
ある機械も点検



点検用撮影は  
お昼休憩等で完了



拡大時でも高画質をキープ



約2mの距離で  
くまなく撮影

障害物を避けて  
柔軟に撮影

周回飛行イメージ

片面飛行(左右)イメージ

- メーカー品質でのハイレベルな点検を実現
- 階層ごとに画像をファイル化 (動画提供はオプション対応)
- 鮮明な画像ファイルでレポートを作成
- 将来的にブームアタッチメント全体の経年変化管理も可能

隣接した建物などがあっても  
状況に応じた飛行パターンが可能

前後：ブームに沿って上昇・下降しながら撮影  
左右：側面の外周に沿って撮影したのち、  
ジグザグ飛行で階層撮影



C-SAIはNETIS登録の先進技術です。

点検作業をスマートに革新するC-SAIは、現場を止めない高効率稼働にも貢献します。  
NETIS: New Technology Information System

## REMOTE SENSING

稼働を見守る  
リモートセンシングを搭載



稼働中の機械情報がインターネットを通じていつでも確認できます。稼働の  
状態や部品の交換状況を正確に把握することで、休車時間を減らし稼働率を  
向上。また機械管理の徹底により整備時間や整備コスト低減にも役立ちます。



画面はイメージで実際とは異なる場合があります。

## GENUINE PARTS

機械の性能保持に  
役立つHSC純正部品



機械のすぐれた性能を、末永く安心してお使いいただくために。HSCでは、  
高品質・高性能を発揮する純正部品をラインアップ。部品交換の際は純正  
品をご指名ください。



## 1500HLX BODY DESIGN



写真は一部オプション仕様を含みます。