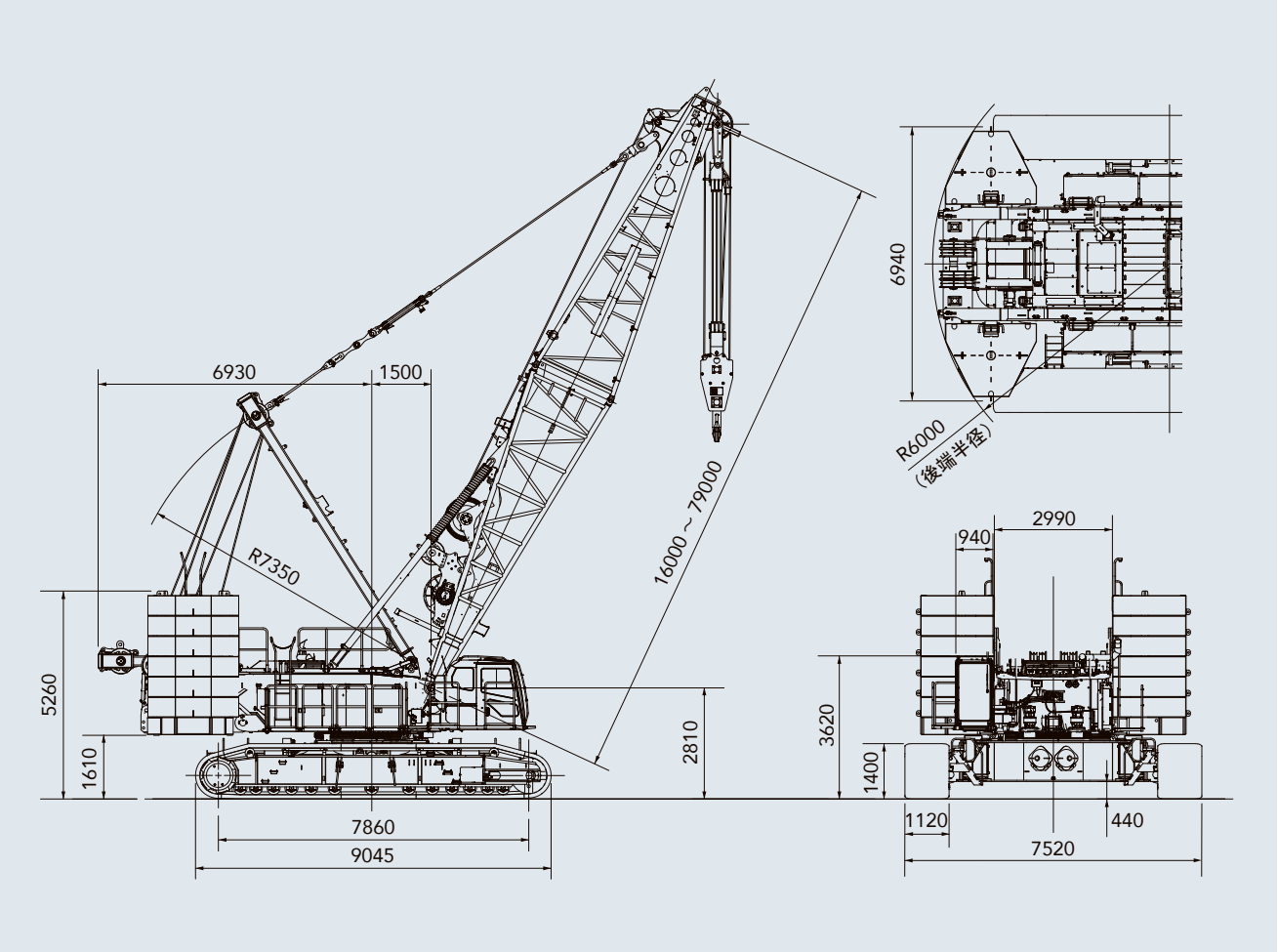


■ 寸法図

単位:mm



■仕様

		クレーン仕様	タワー仕様
最大つり上げ荷重×作業半径	t x m	200 x 5.0	27 x 18.0
基本ブーム長さ	m	16	—
最長ブーム長さ	m	79	—
クレーンジブ長さ	m	13~37	—
ブーム+クレーンジブ最長	m	73 + 37	—
タワー長さ	m	—	37~64
タワージブ長さ	m	—	27~51
タワー+タワージブ最長	m	—	64 + 51
速度 ↓ *フ	フロント/リヤ	m/min	110/110
	ブーム起伏	m/min	24 x 2
	タワージブ起伏	m/min	39
旋回速度	min ⁻¹ 〈rpm〉	1.3〈1.3〉	1.3〈1.3〉
走行速度 高/低*	km/h	1.1/0.5	1.1/0.5
登坂能力	%〈度〉	30〈17〉	30〈17〉
エンジン名称		カミンズ QSL9 (オフロード法2014年基準適合)	
定格出力	kW/min ⁻¹ 〈PS/rpm〉	272/2000〈370/2000〉	
接地圧	kPa〈kgf/cm ² 〉	118〈1.20〉 (基本ブーム、200 tフック付)	130〈1.32〉 (タワー+タワージブ最長)
全装備質量	t	212 (基本ブーム、200tフック付)	233 (タワー+タワージブ最長)

【注】*印は負荷により速度変化します。単位は、国際単位系 (SI) による表示です。〈 〉内は、従来の単位表示を参考値として併記しました。

保証期間

2年間または、
2000時間

保証期間2倍。自信の信頼性を皆様に。

- カタログに掲載した内容は、予告なく変更することがあります。
 - 掲載写真は販売仕様と一部異なることがあります。
また一部写真は合成のため実際とは若干異なります。
 - 掲載写真はカタログ用にボーズをつけて撮影したものです。機械を
離れるときは、必ず作業装置を接地させるなど、安全に心掛けて下さい。
- 掲載写真の色は印刷の関係上、実物と異なる場合があります。
 - 本機の使用にあたっては取扱説明書を必ずお読み下さい。
 - つり上げ荷重5トン以上の移動式クレーンの運転には「移動式
クレーン運転免許証」が必要です。また、クレーン以外で使用する
際は、該当する運転資格または講習等の修了証の取得者に限ります。

本カタログにおいて住友重機械建機クレーン株式会社を“HSC”と表記しています。また、“HSC CRANES”は、住友重機械建機クレーン株式会社の登録商標・サービスマークです。

お問い合わせは…

住友重機械建機クレーン株式会社

本社:東京都台東区東上野6-9-3 Tel:03-3845-1396 Fax:03-3845-1394
https://www.hsc-cranes.com
2410©01H.JA246-1d



冴えわたる働き、 新たなる効率性。

躍進する未来をつくり、新たなる世界を築くために。200tクラスのクローラクレーンに新世代の性能を求めました。心強い安定操作を生む高剛性ブーム、新たな効率性をもたらす輸送&組立性。時代の先をゆく環境調和と省燃費、そして安全や快適な稼働への確かな配慮まで。ゆとりを生む高性能と、精緻でより安心な作業性を両立して。皆様のビジネスニーズに応える「SCX2000-3」新登場。その冴えわたる働きと効率性で、世界をさらなる高みへと引き上げます。

SCX 2000-3

SCX2000-3 PERFORMANCE

すぐれた安定性と高性能を両立。優越の作業性能をここに。

次代の現場に挑むクレーンに、さらなる安定作業とゆとりある高性能を追求。

新型ボディ、マスト方式、高剛性ブームの採用などにより、革新のパフォーマンスを実現しました。

また、作業効率と省エネを両立するエコモードも搭載、多彩な作業ニーズに応えるクレーンとして、新次元の使いやすさをカタチにしています。



作業精度と作業性能を極める高剛性ブーム

ロアフレームの剛性向上と、従来機比約+70%のワイドなブームフット幅によるブーム剛性の大幅な向上。それらの高剛性化で生み出されるすぐれたコントロール性が、高精度な安定作業を実現し、ブームの揺れやたわみ低減による、素早いつり荷位置決めもかなえています。

タワーつり上げ性能向上

ワイドなタワーフット幅とタワーブーム剛性向上により、タワー仕様のつり上げ性能を向上、さらにゆとりある作業性を追求しました。タワージブ先端のたわみ量も減少し、より高精度な作業をかなえました。



パワフルウインチを搭載

定格13.5tラインブルウインチを採用。複合操作にも余裕ある性能を確保しました。また、ウインチをブームに搭載することで、タワー姿勢への引きし、倒伏時にジブ起伏の同時操作が不要となり、操作性も向上しています。

減少カウンタウエイト仕様 OPTION

重量制限のある構台や棧橋など、様々な現場状況に柔軟に対応できる、減少カウンタウエイト仕様をオプション設定(カウンタウエイト検出付)。カウンタウエイトの低減により、活躍の場が広がります。

カウンタウエイト				
	標準	1段減トン	2段減トン	3段減トン
全装備質量	212t	196t	180t	164t
接地圧	118kPa	109kPa	100kPa	91kPa

減少カウンタウエイト仕様は、クレーンジブを除くクレーン仕様時のみです。



エコモード

軽負荷時にエンジン低回転のまま、ハイスピードの巻上げ、巻下げや起伏・走行を可能にするエコモードを搭載。高揚程の建設現場やロープ掛け数の多い作業などの際に、すぐれた作業効率を発揮、またエンジン回転数を抑えることで、燃費や騒音も低減します。





SCX2000-3 CONTROL

高精度作業も思いのままに。自在な制御が安心につながる。

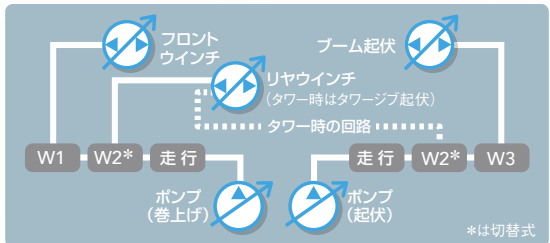
ボディ&ブーム剛性アップと、タワージブの軽量化により、旋回操作性を大幅に向上。

思いのままのスムーズな動き、卓越したコントロール性で、つる、移動するというクレーンの基本性能を、より高次元に実現しました。



スムーズな旋回操作性と起伏操作性の向上

ボディ&ブーム剛性向上による高精度な作業性に加え、ボディ重量バランスの左右均等化をはかり、よりスムーズかつ快適な旋回操作性を実現。絶妙なコントロールを自在にかなえられることで、より安心な作業をもたらします。今回新たに、200tクラスにマスト方式を採用。上部スプレッドの一体化により、起伏レバー操作時のダイレクトな応答性もかなえています。



複合操作性の向上

2つの油圧ポンプを巻上げと起伏に分離することにより、巻上げと起伏の同時作業時にも干渉することなくパワーを発揮します。さらに操作に応じてポンプの傾転を独立制御し、複合操作時の速度変化を抑制、意のままの快適な操作性を実現しました。同時にエンジン負荷も軽減させ、低燃費にも貢献しています。



運転視界を高めたチルトキャブ

SCX2000-3では、高揚程作業に配慮し、最大上方15度までキャブが傾けられるキャブチルト機構も装備。作業状況に応じた最適な操作ポジション、良好な運転視界で作業が行えます。



旋回ブレーキ操作ペダル OPTION

強風時の旋回操作に効果を発揮する、旋回ブレーキ操作ペダルを設定。旋回操作時にもブレーキ制御がかけられるため、厳しい作業環境でもすぐれた旋回精度が保持できます。



旋回中立フリー/ブレーキモード切替

旋回レバー中立時にフリーまたはブレーキモードが選べ、作業内容やオペレータの好みに応じた、快適操作をかなえます。



写真は一部オプション仕様を含みます。

SCX2000-3 TRANSPORTABILITY

進化した合理性と自力着脱。卓越の輸送組立性が新たな効率を生む。

より多彩な現場、時代のニーズにフィットする、輸送組立シーンを考え抜いて。
高次元のクレーン性能と、合理的な輸送・自力組立性を両立。輸送コストの低減、組立時間の短縮、
作業の安全性にも配慮した、卓越の輸送組立性で、様々な現場に対応します。



輸送幅3m未満が輸送コスト低減にも貢献

輸送ニーズの変化を踏まえ、走行条件で有利な2.99m幅トレーラでの輸送に対応した、本体輸送幅3m未満を実現。本体輸送質量を30t以下にすることも容易に可能にしました。2.99m幅トレーラにより、回送時の待機時間が不要となり、輸送コストの低減にもつながります。

注) 輸送幅2.99mで輸送する際はキャットウォークの取り外しが必要です。

マスト方式が分解・組立性を革新

マスト方式は、上部スプレッダー体構造でマストを倒せるため、ペンダントロープの接続作業や、ブーム組立性が大幅に向上します。



クイックドロワー OPTION

重量の大きいクローラサイドフレームの自力着脱が可能、クイックドロワーを設定(クレーン検査付)。リヤフレーム(12.5t)の取付けを行う補助クレーンで組立作業がまかなえます。また他の組立作業が同時進行でき、効率的な作業が行えます。なお、オプションのシュー垂れ止め治具もセットになります。

注) SCX2000-3のクイックドロワーでは、クローラサイドフレーム装着時にスリングロープの掛け替え作業が必要です。



前後分割フレーム

クレーン本体(上部旋回体)は、フロントとリヤに分割が可能。リヤフレームは、マストと起伏ウインチも一体構造のため、起伏ワイヤの取り外しも不要です。さらに前後フレームの取付け、取外しも、フックオン&ピンジョイント方式(油圧アシストピン)で位置決めが容易で、安全かつスピーディに行えます。



キャブスイング機構

ブームフット幅拡大を可能にし、安定した操作性とすぐれた輸送性を両立します。

ロアウエイトレス

ロアウエイトの廃止で、輸送組立分解時間を低減しました。

輸送性・組立性への配慮

【輸送性】 ●ブームウインチ採用 ●クローラサイドフレーム軽量化

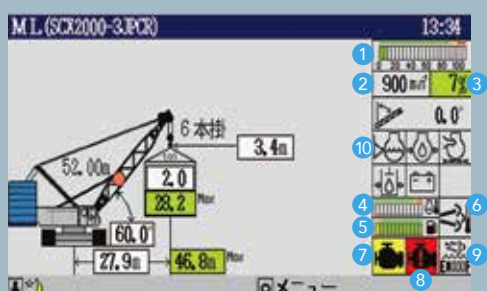
【組立性】 ●段取り監視システム ●ジブキャッチ取付位置の固定化 ●キャブ昇降ラダー OPTION
●フック&ピンジョイント式マスト ●スイングレバー固定ピン低位置化 ●シュー垂れ止め治具 OPTION
●左右同形状カウンタウエイト ●上部タワーブームペンダントリンク固定

SCX2000-3 SAFETY

確実に的確に。 万ーを想定した安全性を。

何よりも最優先すべき、
作業安全性を高めるために。
不注意ミスを低減するボイスアラームを
はじめ、様々な事故抑止機能を搭載。
また、安全作業に寄与する
オプション装備もご用意し、
作業を安心かつ的確にバックアップします。

過負荷防止装置(M/L)表示部



- | | |
|----------------|----------------|
| 1 負荷率メータ(%) | 6 後処理装置状態表示 |
| 2 エンジン回転数 | 7 エンジン異常警告灯(黄) |
| 3 負荷率表示(%) | 8 エンジン異常警告灯(赤) |
| 4 水温計(エンジン冷却水) | 9 尿素水量計 |
| 5 燃料計 | 10 警告アイコン |

大型ディスプレイ採用の過負荷防止装置(M/L)

すぐれた視認性と手元作業視界の見やすさをも両立した、大型ディスプレイを採用。表示項目の多様化に対応しつつ、シンプルな表示画面で、確実な情報伝達を実現しています。また作業を安全面からフォローする対話型(選択形式)のインターフェースが、誤操作の発生を抑え安全を最優先します。

揚程計フック過巻防止装置

揚程計を使ったフック過巻防止装置を標準装備。制限高度を設定しておくと、制限近くでスローダウン機能が働きフックの巻き過ぎを防止します。フック過巻の二重安全化に加え、フック高さ位置の分かりにくい、高所やブラインド作業等に便利に活用できます。

注)本装置は過巻リミットスイッチの補助的役割を果たすものであり、クレーン作業を行うフックには過巻リミットスイッチが必要となります。



旋回角度制限装置 OPTION

作業時の旋回範囲をあらかじめ設定し、旋回範囲を知らせる警報や自動停止により、万一の接触事故を防止。作業範囲制限機能とあわせ、限られた空間での作業安全性を高めます。



後方監視カメラ

ドラム&後方監視カメラ OPTION

ウインチの状態把握などに役立つ、ドラム&後方監視カメラをオプション設定。切替え式カメラで各部の動作チェックも容易です。

作業安全性への配慮

起伏レバー中立時に、起伏ウインチに対して自動ロックを掛けるオートドラムロックや、40通り以上の警報や予報を、オペレータや周囲に「音声」で知らせ、不注意事故を低減するボイスアラームを採用。キャットウォークやハンドレールも標準装備しています。

安心・的確なボイスアラーム



内部スピーカ(警報例)

『旋回ブレーキをかけてください』
『ブーム第2過巻が作動しました』
『まもなく最大作業半径です』
『分解・組立モードです』

外部スピーカ(警報例)

『旋回します。ご注意ください』
『走行します。ご注意ください』

スカイウォーク OPTION

組立作業時などの安全に配慮し、幅500mmのワイドなスカイウォーク(スチール製、スタンション付)をオプション設定しています。



その他の安全機能装備

- | | |
|----------------------|-----------------|
| ●M/L外部表示灯 | ●ゲートロックレバー |
| ●フック過巻防止装置 | ●エンジン非常停止スイッチ |
| ●ウインチドラムロック(フロント・リヤ) | ●個別ウインチ操作レバーロック |
| ●ハンドレール | ●ブーム起伏緩停止装置 |

SCX2000-3 COMFORT

広い視界とスムーズ操作。より安心な快適性をその手に。

緊張を強いられるオペレータ作業を、ストレスなくしっかりとサポートするために。

良好な運転視界の確保はもとより、多彩な快適装備、スムーズな操作系レイアウトまで、すべてに進化した使い勝手を実現。運転疲労を抑えるゆとりと機能性が、日々の安心作業をもたらします。



全方位の視界を向上

ワイドなウインド面積をかなえたキャブが全方位の視界を向上。ウインドガラスにはグリーン強化ガラスを採用し、紫外線や飛散物からオペレータをガードします。またワイパ拭面積の拡大により、雨天時の作業にも配慮。天窓遮熱ガラスの採用で快適性も高めました。



運転席シートの改良

すぐれた乗り心地をかなえた運転席シートは、ヘルメット着用時に配慮した低型ヘッドレストやシートヒータの新採用により、作業時の快適性を一層高めました。なおサスペンション付シートもオプションでご用意しています。



ウインチ回転感知装置付操作レバー
ピッチの最適化で操作性を高めた操作レバーには、ウインチドラムの回転感知装置も搭載。回転が手に伝わり、微妙なつり荷の動きが捉えられるため、クレーン作業によるボルト穴の位置合わせなど、繊細さを要するイン칭ング操作もスムーズです。



キャビン上部コントローラ

ワイパや作業灯、ドラムロックなどのコントローラを上部に配置。操作頻度の高いものを近くに配置した、機能的なレイアウトです。

便利で機能的なインテリア装備



外気導入型エアコン



カップホルダ



Bluetooth®付ラジオ

※Bluetooth®およびそのロゴマークは、Bluetooth SIG, Inc.の登録商標です。



収納棚

SCX2000-3 ECOLOGY

最高レベルのクリーン性。この環境性能が社会を変えていく。

未来の社会をつくる機械にこそ、時代の先をゆく技術を。SCX2000-3は、環境性能を磨いた

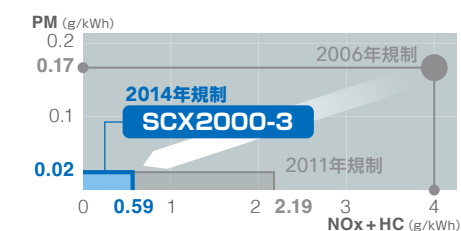
新型クリーンエンジンと、省エネ性を追求した先進の制御システム(エコモード・オートアイドルストップ機能)を融合。

最新のオフロード法2014年基準*をクリアするとともに、すぐれた低燃費と操作性を両立しました。

*オフロード法:特定特殊自動車排出ガスの規制等に関する法律



■ SCX2000-3のクリーン性能



バイオディーゼルに対応
BDFや水素化植物油(HVO)などのバイオディーゼル燃料の使用にも対応しています。

注) HVOは欧州規格EN15940適合品をご使用ください。
BDF: Bio Diesel Fuel HVO: Hydrotreated Vegetable Oil

詳細は弊社営業所までご相談ください。

新型クリーンエンジン

先進の環境技術「尿素SCRシステム」を採用し、オフロード法2014年規制をクリアした、クリーンエンジンを搭載。2006年規制車に比べ、NOx(窒素酸化物)、PM(粒子状物質)ともに約90%低減。最高レベルの低排出ガスに加え、低燃費によりCO₂排出削減も実現。環境にさらに調和した機械へと進化しました。



尿素SCRシステム

排気中にAdBlue®(尿素水)を噴射し、NOxを化学反応により無害な水と窒素に分解する、排気後処理装置です。本装置によりエンジン側での高効率燃焼が行え、燃費性能や動力性能向上もはかれます。



メンテナンスフリー

尿素SCRシステムは、高効率燃焼でPMの発生を極小化し、PM除去用セラミックフィルタは内蔵していません。AdBlue®補給のみで、排気系メンテナンスが不要のため、高い実用性を確保しています。

その他エコノミー技術



作業中の無駄な燃料消費をカットする
オートアイドルストップ機能



クリーンエンジン採用にともなうご注意

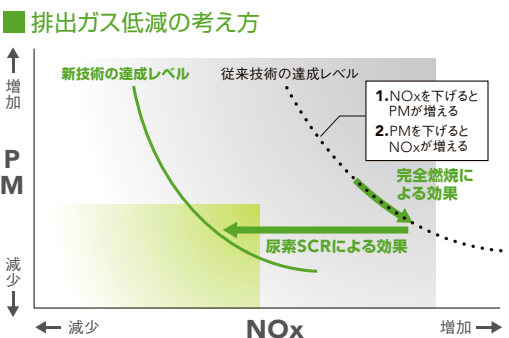
●燃料は必ず軽油をお使いください。エンジンオイルは必ず指定のローアッシュオイル(DH-2(JASO)、CJ-4(API)クラス)をお使いください。エンジンクーラント(冷却水)は必ず指定品をお使いください。尿素SCRシステムは性能維持のため、装置の自動再生(クリーニング)を実施する場合があります。

働き続ける機械に、大いなる革新と大きな安心を。

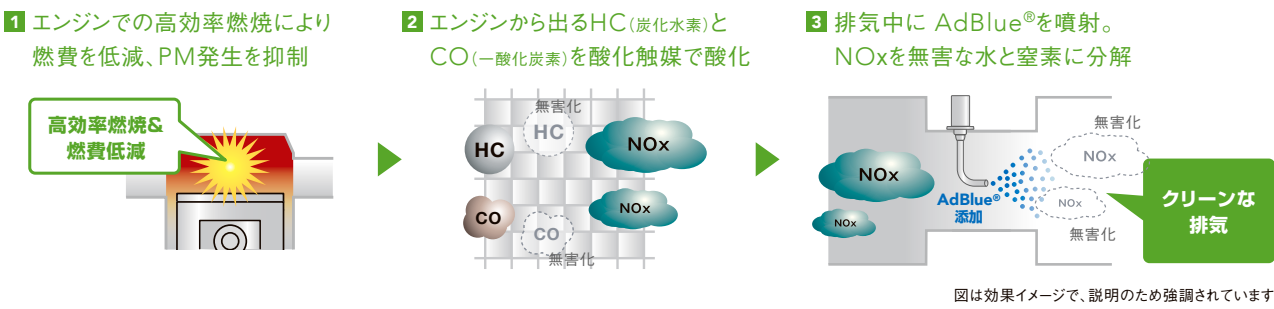
先進の環境技術「尿素SCRシステム」

SCX2000-3は、最新のオフロード法2014年基準をクリアするため、先進の環境技術「尿素SCRシステム」を採用しています。

尿素SCRシステムは、低排出ガスと低燃費を両立できるメリットがあり、燃費の低減は地球温暖化防止(CO₂削減)にもつながります。



尿素SCRシステムの仕組み



アドブルー AdBlue® とは?

尿素SCRシステムに使用することを目的に、ヨーロッパで規格化された高品質尿素水の商品名です。

AdBlue®

AdBlue®はドイツ自動車工業会の登録商標です。

補給頻度は給油2回に1回の割合

SCX2000-3の場合、給油2回に1回 AdBlue®を補給していただくイメージです。(稼働状況により消費量は多少変動します)



購入はガソリンスタンド等で可能

大手ガソリンスタンドやトラックステーション等で販売されているほか、HSCの各拠点へもご用命可能です。また、お客様がコンテナやドラム缶で在庫し、お使いいただくこともできます。(販売元との直接相談が必要です)



尿素SCRシステム搭載車取扱上のご注意

機械を安全・快適にお使いいただくために、尿素水はAdBlue®(またはJIS規格もしくはISO規格に適合した尿素水)をご使用ください。万が一、規格外品の尿素水を使用した場合や希釈などを行った場合は、トラブルの原因となります。規格外品の尿素水の使用による故障は弊社保証サービスの適用外となります。

●作業中は、キャブ内モニタ(過負荷防止装置)で、AdBlue®残量が確認できます。また、残量が少なくなったときや品質異常の場合はモニタに警告表示されます。●AdBlue®の残量が一定量以下となった場合や品質異常時は、エンジン出力に制限がかかりますので、余裕をもった補給をお願いいたします。●尿素SCRシステム専用品ですので、それ以外の用途には使用しないでください。●皮膚などに付着した場合は水で洗い流してください。●保管の際は、容器を必ず密閉し、直射日光を避け、換気の良い場所に室温で保管してください。携帯時は購入時の容器や指定容器をご使用ください。●尿素SCRシステムはヒータ機能を装備していますが、寒冷地では保管時の凍結にご注意ください。(凍結温度-11℃)●詳しくは必ず取扱説明書をご覧ください。

モニタの警告表示例

C-SAI® (クレーン起立外観検査)

自動飛行のドローンで点検できる新サービスに対応

HSCが独自開発したドローンの自動飛行アプリにより、機械を起立状態(稼働状態)のまま近接撮影し、その精細な画像から点検診断を行います。点検作業の大幅な省力化をかなえ、現場休止時間を抑える画期的なサービスです。

C-SAI®(シーサイ)は住友重機械建機クレーン株式会社の商標/サービスマークです。



REMOTE SENSING

稼働を見守るリモートセンシングを搭載

稼働中の機械情報がインターネットを通じていつでも確認できます。稼働の状態や部品の交換状況を正確に把握することで、休場時間を減らし稼働率を向上。また機械管理の徹底により整備時間や整備コスト低減にも役立ちます。

機械コンディションと稼働状態を記録・発信し、遠隔管理
(トータルな稼働時間管理・GPSによる位置情報・作業状況などの稼働状態管理)

ダウンタイムが最小限に 的確なメンテナンス 安全性向上

GENUINE PARTS

機械の性能保持に役立つHSC純正部品

機械のすぐれた性能を、末永く安心してお使いいただくために。HSCでは、高品質・高性能を発揮する純正部品をラインアップ。部品交換の際は純正品をご指名ください。



写真は一部オプション仕様を含みます。