

HITACHI SUMITOMO

# ATX1000

キャリア FAUN RTF101-4

---

## ALL TERRAIN CRANE

---

5段ブーム + 3段フルオートジブ仕様

# Specifications



# ALL TERRAIN CRANE *ATX1000*

キャリア FAUN RTF101-4

ブーム

フルオートジブ

## INDEX

カウンタウエイトとアウトリガ張出幅の組合せによって次のように定格総荷重表を選定し該当ページを読み取ってください。

ブーム	カウンタウエイト アウトリガ張出幅	21t	16t	9t	5tまたは0t
	7.2m	A (9P)	B (9P)	E (10P)	G (10P)
	6.36m	C (9P)	D (9P)	F (10P)	G (10P)
	4.9m	E (10P)	F (10P)	G (10P)	H (10P)
	4.0m	F (10P)	G (10P)	H (10P)	H (10P)
	2.53m	——	——	——	I (10P)
フルオートジブ	カウンタウエイト アウトリガ張出幅	21t	16t	9t	——
	7.2m	A (12P)	B (13P)	E (16P)	——
	6.36m	C (14P)	D (15P)	F (17P)	——
	4.9m	E (16P)	F (17P)	G (18P)	——

寸法・重量関係

クレーン

クレーン 容量	12.2m ブーム	100,000 kg	×	2.8m ( 13本掛 )
	21.1m ブーム	50,000 kg	×	5.0m ( 7本掛 )
	30.1m ブーム	30,000 kg	×	6.0m ( 5本掛 )
	39.0m ブーム	18,500 kg	×	9.0m ( 4本掛 )
	46.2m ブーム	12,500 kg	×	12.0m ( 4本掛 )
	48.0m ブーム	11,200 kg	×	12.0m ( 4本掛 )
	9.0mジ ブ	6,500 kg	×	75° ( 1本掛 )
	14.0mジ ブ	3,500 kg	×	73° ( 1本掛 )
	19.0mジ ブ	2,500 kg	×	78° ( 1本掛 )
最大地上揚程	ブ ー ム	48.5m		
	ジ ブ	67.0m		
最大作業半径	ブ ー ム	44.0m		
	ジ ブ	48.0m		
ブ ー ム 長 さ		12.2m ~ 48.0m		
ブ ー ム 伸 縮 長 さ		35.8m		
ブ ー ム 伸 ば し 速 度		35.8m / 110 s		
ジ ブ 長 さ		9.0m ~ 19.0m		
ロープ巻上速度	主	巻	高速：140 m / min、低速：70m / min ( 4層 )	
	補	巻	高速：140 m / min、低速：70m / min ( 4層 )	
フック巻上速度	主	巻	高速：10.8m / min、低速：5.4m / min (13本掛 )	
	補	巻	高速：140 m / min、低速：70 m / min ( 1本掛 )	
ブ ー ム 起 伏 角 度		- 1.7° ~ 81.5°		
ブ ー ム 上 げ 速 度		- 1.7° ~ 81.5° / 55 s		
旋 回 角 度		360 連続		
旋 回 速 度		1.5min <sup>-1</sup> { rpm }		
ワイヤロープ	主	巻	径22mm × 長さ263m 非自転性ワイヤロープ	
	補	巻	径22mm × 長さ150m 非自転性ワイヤロープ	
フ ッ ク		100t吊( 13本掛 )、50t吊( 7本掛 )、8t吊( 1本掛 )		
ブ ー ム 形 式		箱型 5 段油圧伸縮式、伸縮 2 方式切換式 伸縮方式Ⅰ… 2・3 段目同時、4・5 段目同時 伸縮方式Ⅱ… 2 ~ 5 段目同時		
ブ ー ム 伸 縮 装 置		複動油圧シリンダ直押式 3本、ワイヤロープ式伸縮装置 1基 圧力補償付流量調整弁付		
ジ ブ 形 式		ブーム横折曲格納式、3 段油圧同時伸縮式 オフセット 5 ° ~ 60 °油圧無段階傾斜式		
シ ン グ ル ト ッ プ		先端ブーム取付横折曲格納式		
巻 上 装 置		油圧モータ駆動遊星歯車減速式、自動ブレーキ シングルウィンチ 2 基、圧力補償付流量調整弁付		
ブ ー ム 起 伏 装 置		複動油圧シリンダ直押式 1 本、圧力補償付流量調整弁付		
旋 回 装 置		油圧モータ駆動遊星歯車減速式、スイングベアリング式 手動スイッチ式ブレーキ、旋回フリー・ロック切換式		
ア ウ ト リ ガ		全油圧式 H型、スライドジャッキ各個操作装置付 最大張出幅7.2m、中間張出幅6.36m、4.9m、4.0m スライド格納式フロート		
作 業 時 最 大 路 面 荷 重		80 t		
動 力 取 出 方 式		上部専用エンジン		
		名 称 三菱 6D16 TE1		
		形 式 水冷 4 サイクル 直列 6 気筒		
		直接噴射式ディーゼルエンジン		
		総排気量 7.54 L		
		最高出力 126kW{ 171 PS } / 1,830 min <sup>-1</sup>		
油 圧 ポ ン プ		最大トルク 687N・m{ 70.0kgf・m } / 1,600min <sup>-1</sup>		
作 動 油 タ ン ク 容 量		高圧可変ピストンポンプ 2 連 + 高圧ギヤポンプ 2 連		
1010 L				

安全装置	過負荷防止装置( AML ) 作業範囲制限機能付、フック移動量表示機能付 アウトリガ張出幅自動検出装置( 個別検出式 )、ウエイト組合せ自動検出装置、旋回範囲制御装置、旋回自動停止機能付、ブーム起伏緩停止機能付、巻過防止装置、捨巻確保装置、水準器、玉掛けロープはずれ止め、乱巻防止装置、ウインチドラムロック装置、旋回ロック装置、油圧安全弁、伸縮シリンダ油圧ロック装置、起伏シリンダ油圧ロック装置、ジャッキシリンダ油圧ロック装置
付属装置	カウンタウエイト脱着装置、ジブ張出装置、ブーム起伏微速モード設定装置、旋回微速モード設定装置、旋回体脱着装置( 脱着リング )、AML外部表示灯、オイルクーラ、クレーンキャブエアコン、FM付ラジオ、ホット&クールボックス、ランチテーブル、ドラム視認モニター、旋回音声警報装置
オプション	TVチューナー、旋回体脱着装置( 脱着リフター )、拡声器

キャリヤ

メーカー名		FAUN GmbH		
キャリヤ型式		RTF 101 4		
エンジン	型式	OM501LA ( ベンツ製 ) 水冷4サイクルV型6気筒直接噴射式 インタークーラ付ターボ ディーゼルエンジン		
	総排気量	11.946 L		
	最高出力	315kW{ 428 PS } / 1,800 rpm		
	最大トルク	2,000 N・m{ 204kgf・m } / 1,080 rpm		
変速機形式		フルオートマチック、前進6段、後退1段、副変速機付		
クラッチ形式		トルクコンバータ付、自動ロックアップ機構付		
駆動方式		8 × 6		
車軸形式 ( 全軸 )		全浮動式		
懸架方式 ( 全軸 )		ハイドロニューマチックサスペンション サスペンションストローク +151mm -125mm		
ステアリング	形式	左ハンドル、全油圧式パワーステアリング、2系統式、非常用パワーステアリング		
	モード	ノーマル(前4輪)、クラズ(8輪)、クラズ(8輪)、リヤステ(後4輪)		
ブレーキ	主ブレーキ	空気式全輪制動、2系統式		
	駐車ブレーキ	2・3・4軸(6輪)制動 スプリング式		
	非常ブレーキ	駐車ブレーキと兼用		
	補助ブレーキ	電気式リターダ		
バッテリー		12V 170Ah × 2個 (24V)		
燃料タンク容量		400L		
乗車定員		2人		
タイヤ		445/95R25 177E ROAD (全輪)		
ホイール		11.00 - 25 (全輪)		
付属装置		カーエアコン、FM付ラジオ、マッドガード、集中給油装置、仮眠用ベッド、バックモニタカメラ		

走行時寸法・重量 ( 台車のみ )

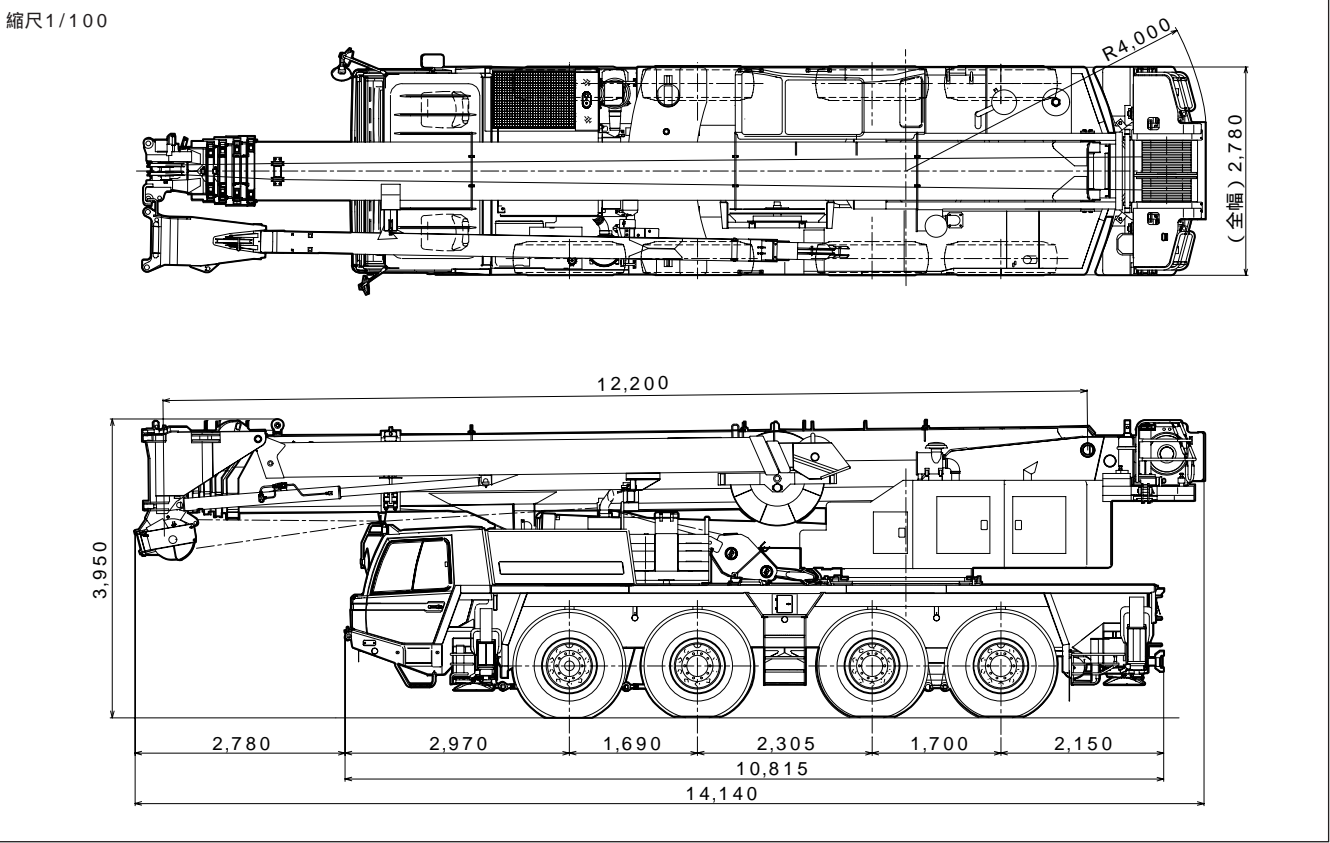
全	長	10,815mm
全	幅	2,780mm
全	高	3,075mm
軸	距	1,690mm + 2,305mm + 1,700mm = 5,695mm
輪	距	2,310mm
車両総重量	全重量	24,630kg ( 人員2名 )
	前軸重	13,180kg
	後軸重	11,450kg

走行性能

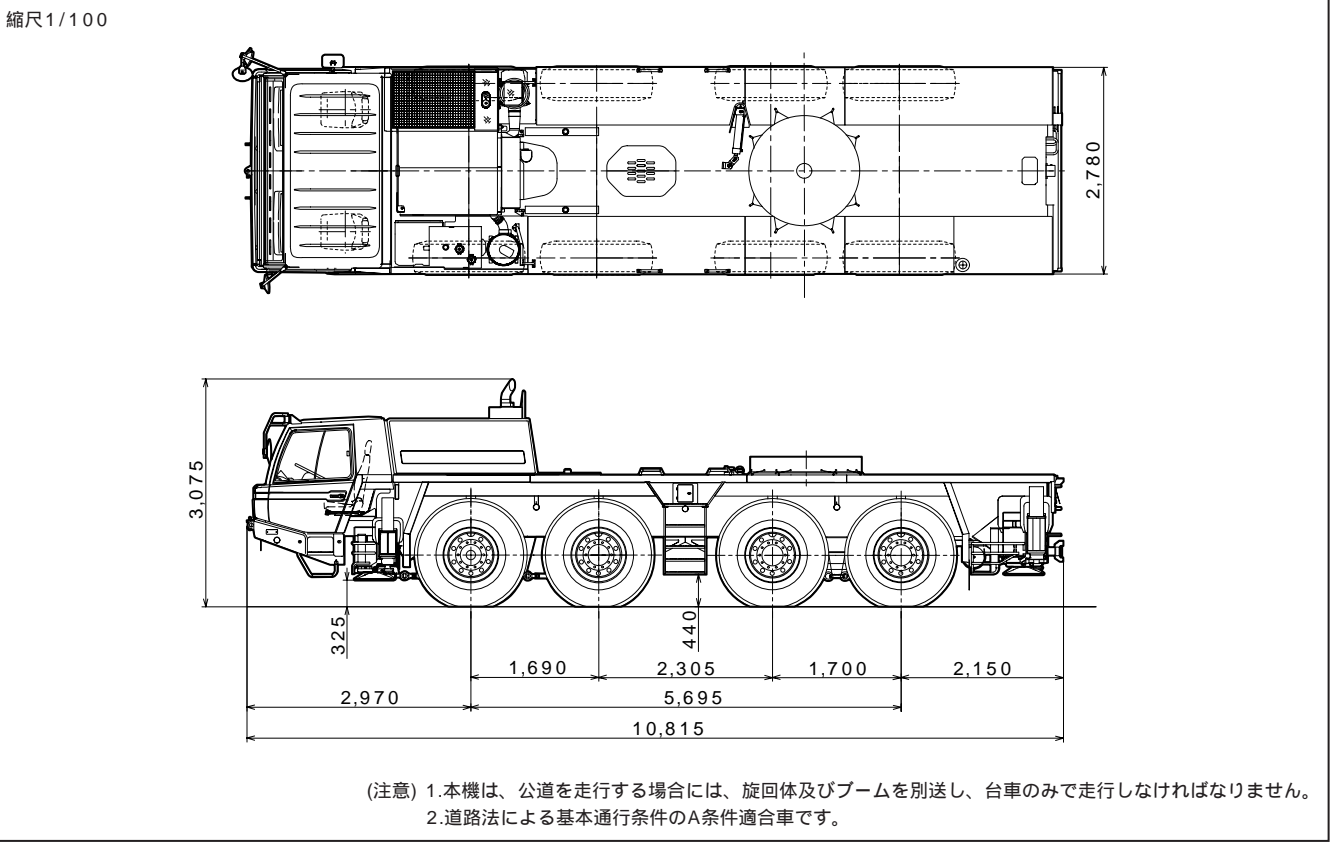
最 高 速 度		63km / h
登 坂 能 力 ( t a n )		1.13
最 小 回 転 半 径	4輪ステアリング	11.2m
	8輪ステアリング	7.0m

寸法・重量関係

構内走行状態



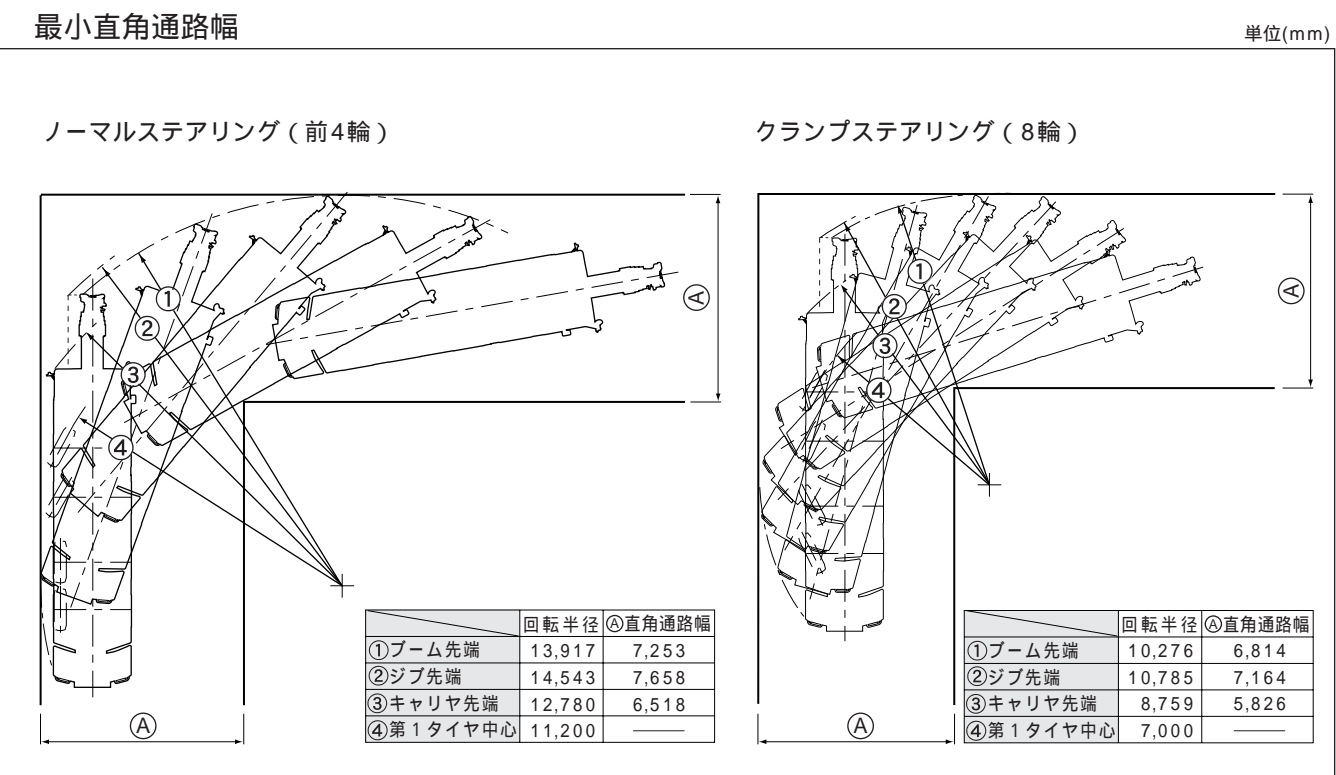
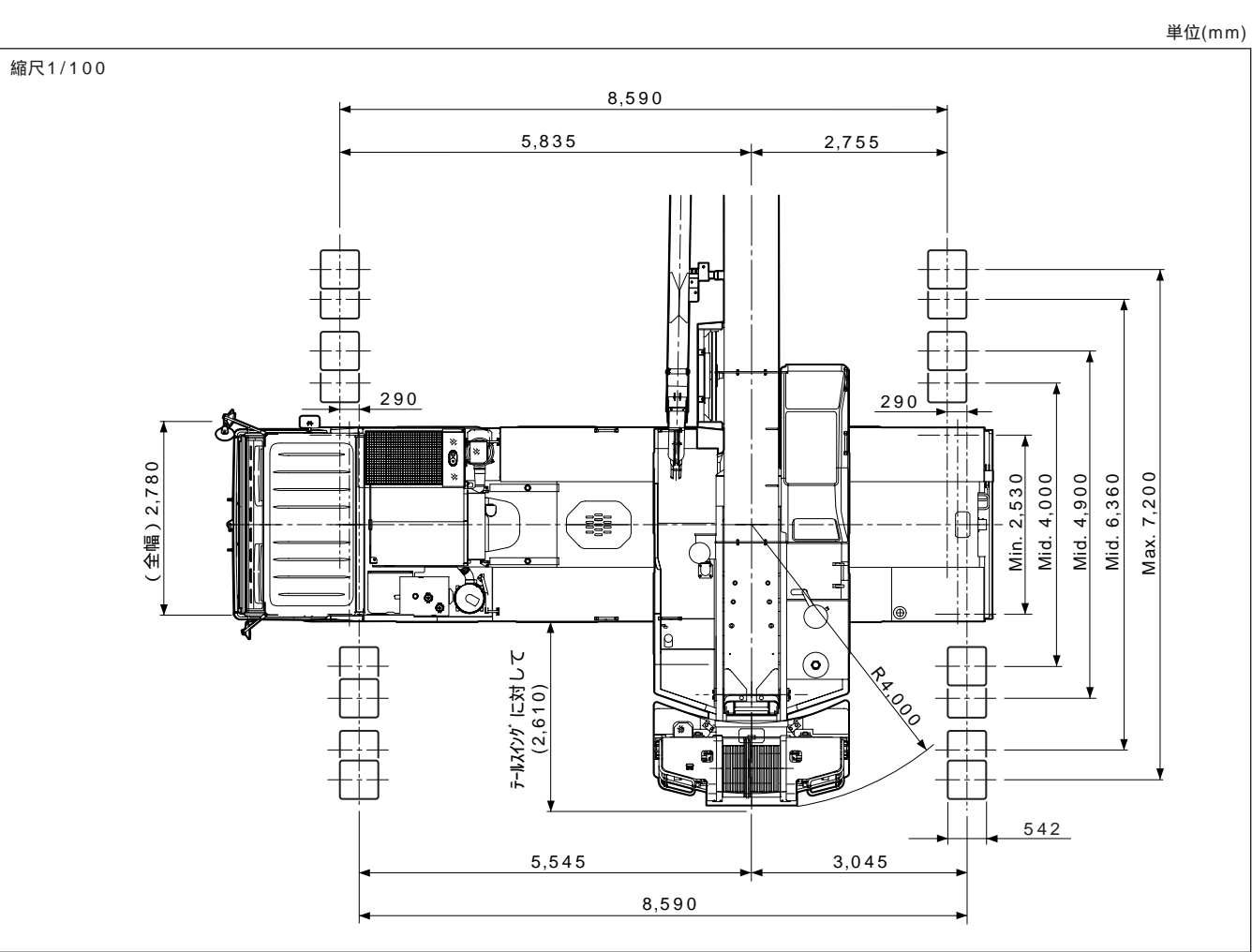
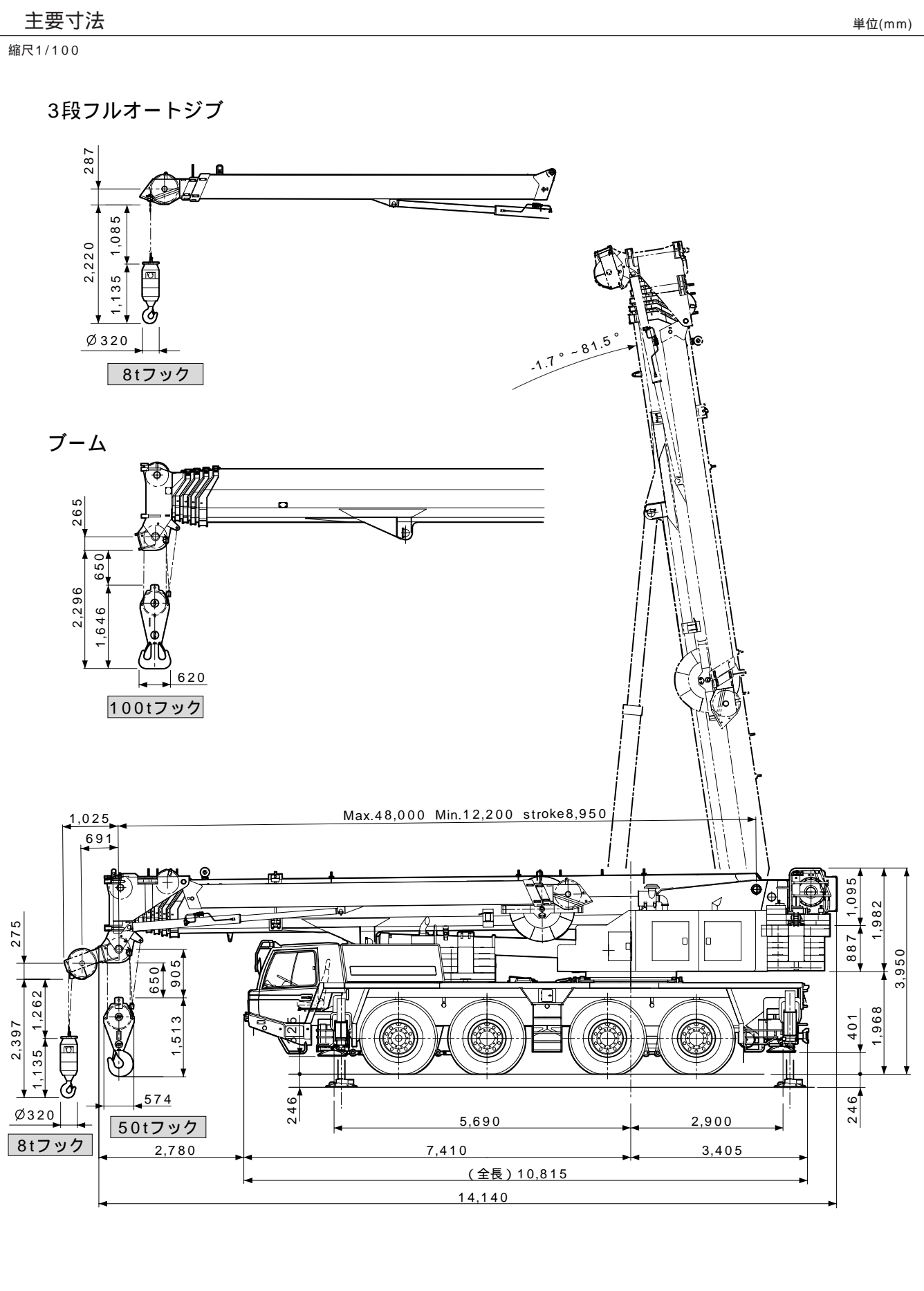
公道走行状態

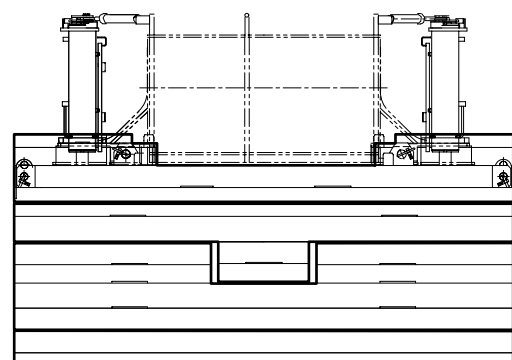


- (注意) 1.本機は、公道を走行する場合には、旋回体及びブームを別送し、台車のみで走行しなければなりません。  
2.道路法による基本通行条件のA条件適合車です。

寸法・重量関係

寸法・重量関係





カウンタウエイト質量表

ウエイト	質量
	5t
	4t
	7t
	5t

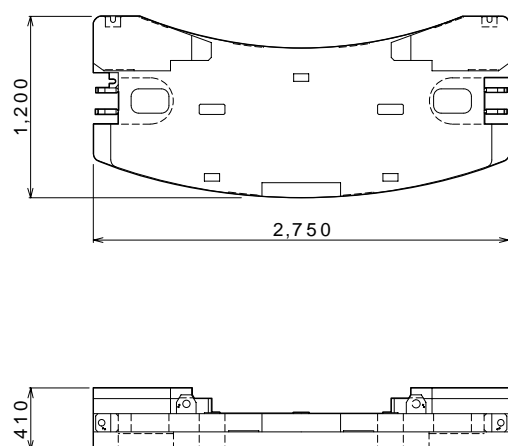
カウンタウエイト組合せ表

ウエイト呼び	組合せ
21t	+ + +
16t	+ +
9t	+
5t	

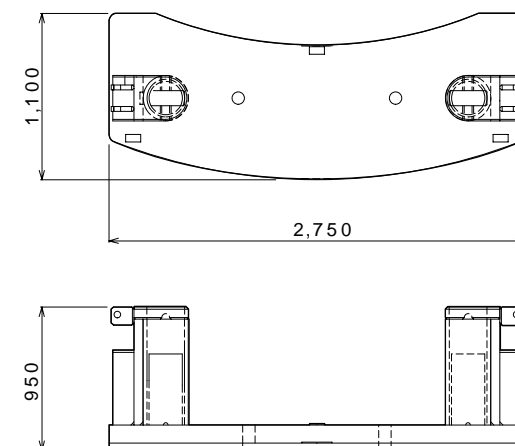
単位(mm)

カウンタウエイト寸法図

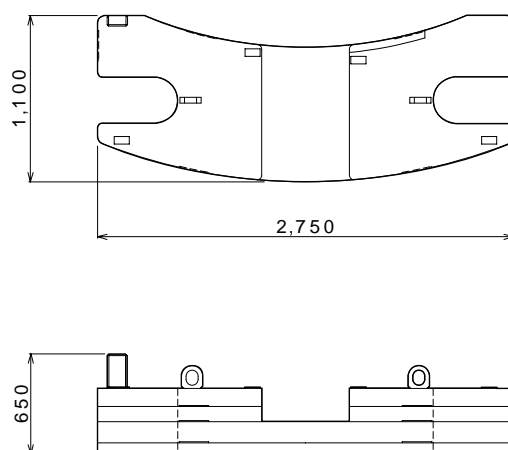
固定ウエイト 5t



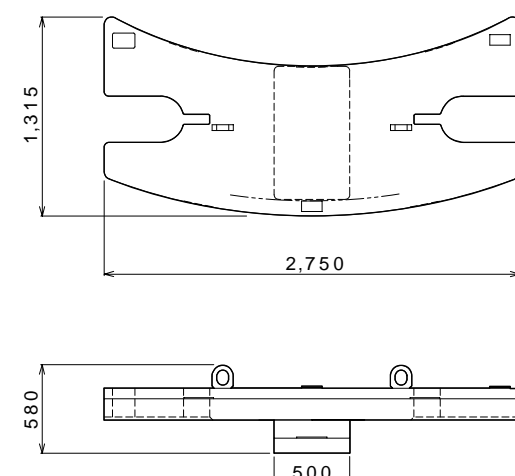
STDウエイト 4t



STDウエイト 7t

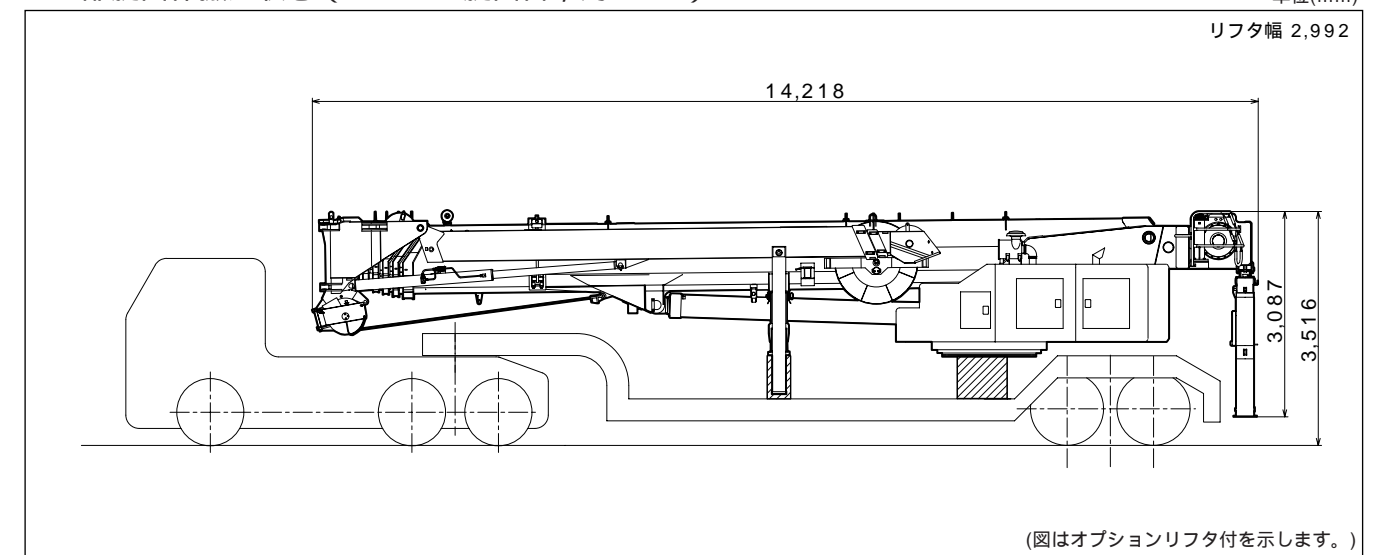


EXTウエイト 5t



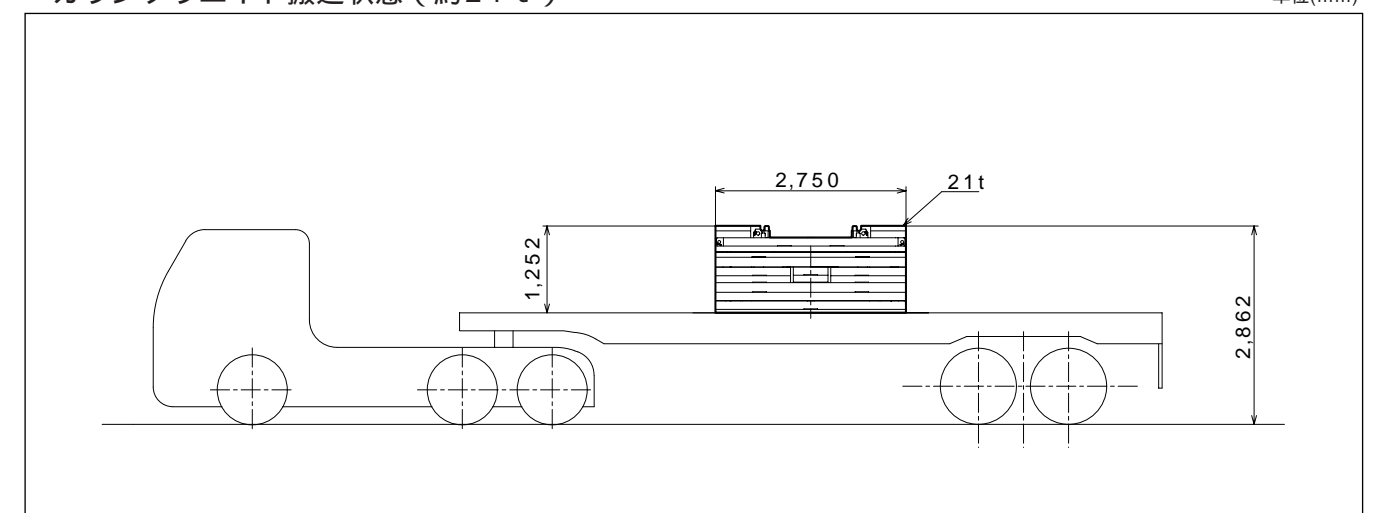
上部旋回体搬送状態（ブーム・旋回台，約28 t）

単位(mm)



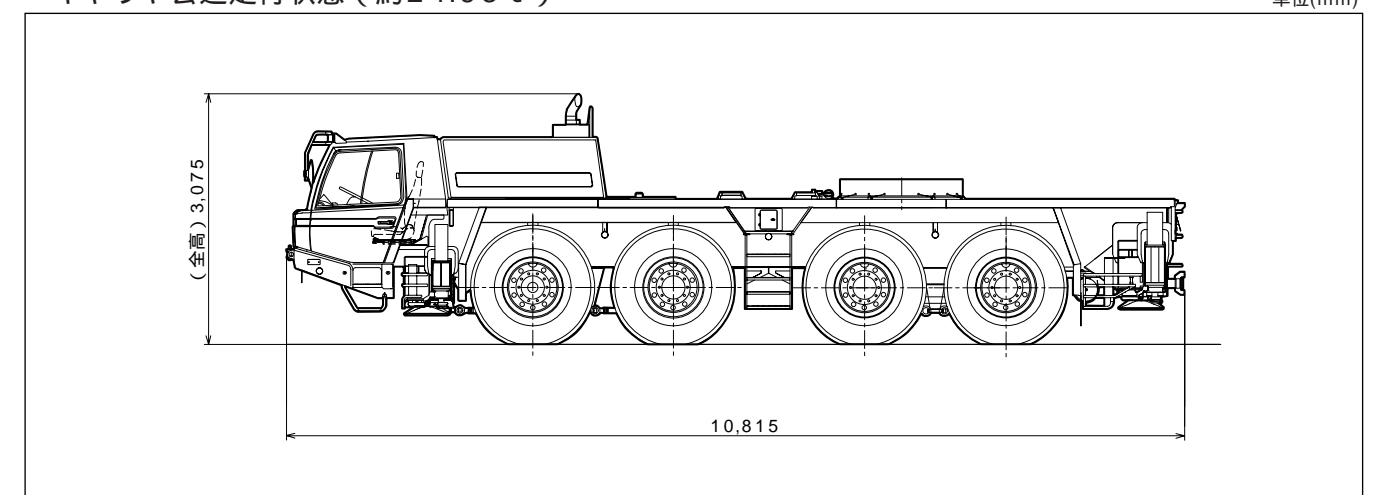
カウンタウエイト搬送状態（約21 t）

単位(mm)



キャリアヤ公道走行状態（約24.63 t）

単位(mm)



ブーム定格総荷重表

定格総荷重は、アウトリガを水平堅土上に設置したときの値で、太線より上側はクレーンの強度に基づき、下側はクレーンの安定に基づいています。

定格総荷重は、つり具質量とフック質量（100tフック：820kg、50tフック：700kg、8tフック：250kg）を含んだ値を示します。

定格総荷重は、ブームのたわみを含んだ実際の作業半径に基づいています。

定格総荷重の性能区分A～Iは、下表のとおりです。

カウンタウイト アウトリガ張出幅	21t	16t	9t	5t または 0t
7.2 m	A	B	E	G
6.36m	C	D	F	G
4.9 m	E	F	G	H
4.0 m	F	G	H	H
2.53m				I

・H性能は、12.2mおよび21.1mブームのみです。

・I性能は、12.2 mブームのみです。

各ブーム長さにおけるフックのワイヤロープ標準巻掛本数は、下表のとおりです。ただし、この掛数以外で使用する場合は、ロープ1本当たり主巻・補巻ともに8.0t以下としてください。

ブーム長さ	12.2m	21.1m	30.1m	39.0m	46.2m	48.0m	シングルトップ
伸縮方式	I,II	I	II	I	II	I,II	
巻掛本数	13	7	4	5	4	4	1

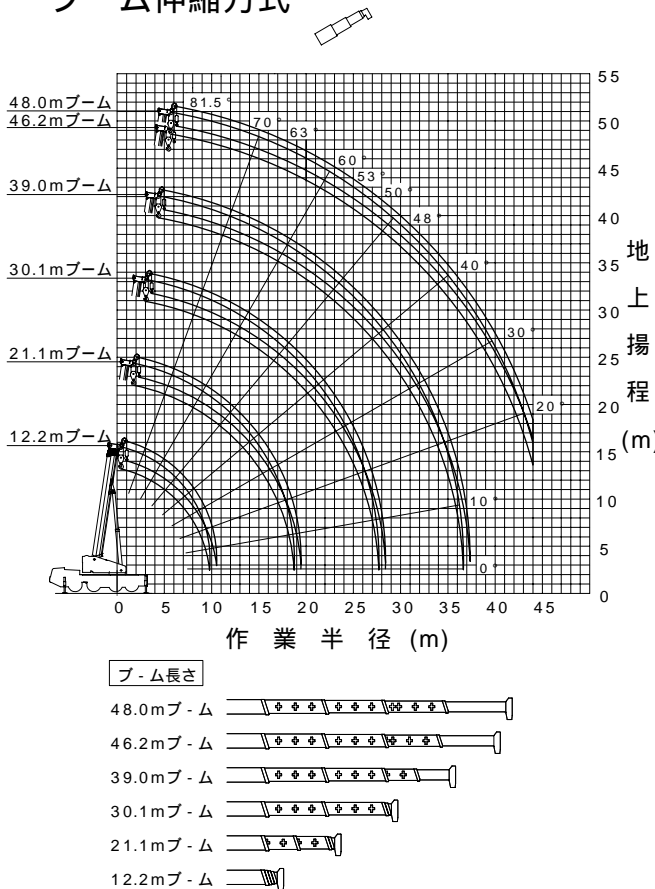
シングルトップの定格総荷重は、ブームの定格総荷重よりブームに取り付けられているフックの質量を差し引いた値として、かつ限度は8.0tです。

瞬間最大風速が、10m/s以上の風速では、クレーン作業を中止しブーム、ジブを格納してください。

定格総荷重表中の は無負荷時のブーム起伏角度範囲です。

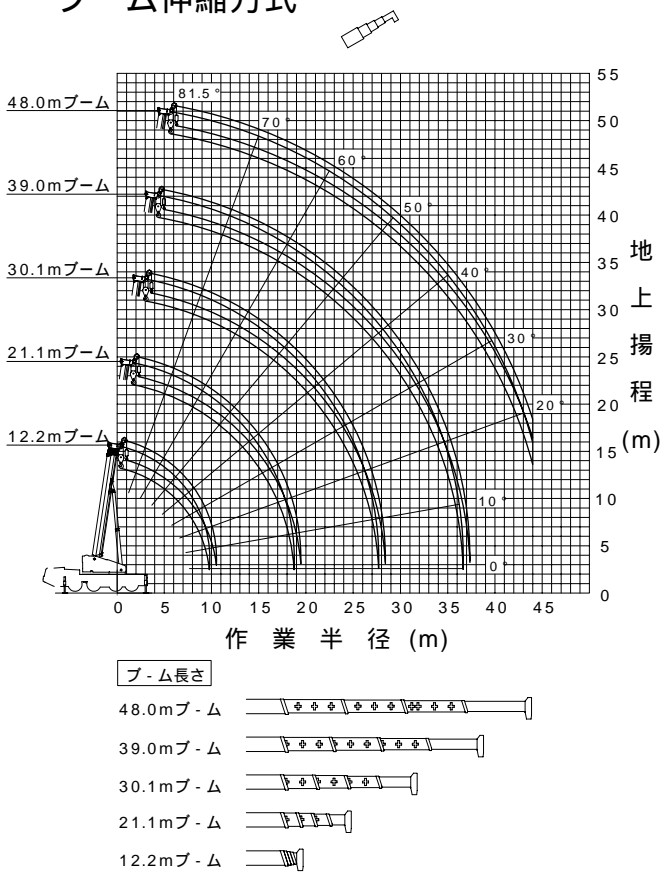
作業半径 - 揚程図

ブーム伸縮方式



(注)1.上図はブームのたわみを含んでいません。  
2.A性能の最大作業半径を図示しています。

ブーム伸縮方式



A性能 (カウンタウイト 21t  
アウトリガ張出幅 7.2m)

単位: t

ブーム長さ 作業半径(m)	12.2m	21.1m	30.1m	39.0m	46.2m	48.0m
2.8	100.0	50.0	19.5			
3.0	95.6	50.0	19.5			
3.5	86.6	50.0	19.5			
4.0	75.5	50.0	19.5			
4.5	66.7	50.0	19.5	30.0	19.5	
5.0	59.6	50.0	19.5	30.0	19.5	
6.0	48.7	48.9	19.5	30.0	19.5	
7.0	40.7	41.0	19.5	28.9	19.5	18.5 17.3
8.0	34.7	34.9	19.5	25.9	19.5	18.5 17.3
9.0	30.0	30.2	19.5	23.3	19.5	18.5 17.3 12.5 11.2
10.0		26.4	19.5	21.1	19.5	18.2 16.2 12.5 11.2
12.0		20.6	19.5	17.7	18.2	15.3 14.1 12.5 11.2
14.0		15.5	17.0	15.0	16.6	13.0 12.4 11.3 10.7
16.0		12.0	13.4	12.0	13.9	11.2 11.1 9.9 9.5
18.0		9.5	10.8	9.4	11.3	9.7 9.8 8.7 8.4
20.0				7.5	9.3	8.5 8.8 7.8 7.4
22.0				6.0	7.7	7.2 7.8 7.0 6.7
24.0				4.7	6.4	5.9 6.6 6.2 6.0
26.0				3.7	5.4	4.9 5.5 5.4 5.4
28.0					4.0	4.6 4.6 4.7
30.0					3.3	3.9 3.8 3.9
32.0					2.7	3.3 3.2 3.3
34.0					2.1	2.7 2.6 2.7
36.0					1.7	2.3 2.2 2.3
38.0						1.8 1.8
40.0						1.4 1.5
42.0						1.1 1.2
44.0						1.0
(°)	0~81.5	0~81.5	0~81.5	0~81.5	0~81.5	0~81.5 11~81.5
各ブーム段の伸長状態(%)						
伸縮方式	I,II	I	II	I	II	I,II
2段目ブーム	0	50	25	100	50	100 100
3段目ブーム	0	50	25	100	50	100 100 100
4段目ブーム	0	0	25	0	50	75 90 100
5段目ブーム	0	0	25	0	50	75 90 100

B性能 (カウンタウイト 16t  
アウトリガ張出幅 7.2m)

単位: t

ブーム長さ 作業半径(m)	12.2m	21.1m	30.1m	39.0m	46.2m	48.0m
2.8	100.0	50.0	19.5			
3.0	95.6	50.0	19.5			
3.5	83.0	50.0	19.5			
4.0	72.3	50.0	19.5			
4.5	63.8	50.0	19.5	30.0	19.5	
5.0	56.9	50.0	19.5	30.0	19.5	
6.0	46.4	46.7	19.5	30.0	19.5	
7.0	38.8	39.0	19.5	28.9	19.5	18.5 17.3
8.0	33.1	33.3	19.5	25.9	19.5	18.5 17.3
9.0	28.5	28.7	19.5	23.3	19.5	18.5 17.3 12.5 11.2
10.0		25.1	19.5	21.1	19.5	18.2 16.2 12.5 11.2
12.0		17.9	19.5	17.7	18.2	15.3 14.1 12.5 11.2
14.0		13.3	14.7	13.2	15.2	13.0 12.4 11.3 10.7
16.0		10.1	11.5	10.1	12.0	11.2 11.1 9.9 9.5
18.0		7.8	9.2	7.8	9.6	9.1 9.8 8.7 8.4
20.0				6.0	7.8	7.3 8.0 7.8 7.4
22.0				4.6	6.4	5.9 6.5 6.5 6.6
24.0				3.5	5.2	4.7 5.4 5.3 5.4
26.0				2.7	4.3	3.8 4.4 4.4 4.5
28.0					3.0	3.7 3.6 3.7
30.0					2.4	3.0 2.9 3.0
32.0					1.8	2.4 2.3 2.4
34.0					1.3	2.0 1.8 1.9
36.0					1.0	1.6 1.4 1.5
38.0						1.0 1.1
(°)	0~81.5	0~81.5	0~81.5	0~81.5	0~81.5 2~81.5	0~81.5 28~81.5 31~81.5
各ブーム段の伸長状態(%)						
伸縮方式	I,II	I	II	I	II	I,II
2段目ブーム	0	50	25	100	50	100 100
3段目ブーム	0	50	25	100	50	100 100 100
4段目ブーム	0	0	25	0	50	75 90 100
5段目ブーム	0	0	25	0	50	75 90 100

C性能 (カウンタウイト 21t  
アウトリガ張出幅 6.36m)

単位: t

ブーム長さ 作業半径(m)	12.2m	21.1m	30.1m	39.0m	46.2m	48.0m
2.8	85.0	50.0	19.5			
3.0	81.5	50.0	19.5			
3.5	73.7	50.0	19.5			
4.0	67.1	50.0	19.5			
4.5	61.4	50.0	19.5	30.0	19.5	
5.0	56.5	50.0	19.5	30.0	19.5	
6.0	48.3	48.5	19.5	30.0	19.5	
7.0	40.7	41.0	19.5	28.9	19.5	18.5 17.3
8.0	34.7	34.9	19.5	25.9	19.5	18.5 17.3
9.0	30.0	30.2	19.5	23.3	19.5	18.5 17.3 12.5 11.2
10.0		26.4	19.5	21.1	19.5	18.2 16.2 12.5 11.2
12.0		20.4	19.5	17.7	18.2	15.3 14.1 12.5 11.2
14.0		15.4	16.8	15.0	16.6	13.0 12.4 11.3 10.7
16.0		11.9	13.3	11.8	13.7	11.2 11.1 9.9 9.5
18.0		9.4	10.7	9.3	11.1	9.7 9.8 8.7 8.4
20.0				7.3	9.1	8.5 8.8 7.8 7.4
22.0				5.6	7.6	7.1 7.7 7.0 6.7
24.0				4.3	6.3	5.8 6.5 6.2 6.0
26.0				3.2	5.3	4.6 5.4 5.3 5.4
28.0					3.7	4.4 4.4 4.5
30.0					2.8	3.6 3.5 3.7
32.0					2.2	2.9 2.8 3.0
34.0					1.6	2.3 2.2 2.3
36.0					1.1	1.8 1.7 1.8
38.0						1.2 1.3
40.0						0.9
(°)	0~81.5	0~81.5	0~81.5	0~81.5	0~81.5 27~81.5	28~81.5
各ブーム段の伸長状態(%)						
伸縮方式	I,II	I	II	I	II	I,II
2段目ブーム	0	50	25	100	50	100 100
3段目ブーム	0	50	25	100	50	100 100 100
4段目ブーム	0	0	25	0	50	75 90 100
5段目ブーム	0	0	25	0	50	75 90 100

D性能 (カウンタウイト 16t  
アウトリガ張出幅 6.36m)

単位: t

ブーム長さ 作業半径(m)	12.2m	21.1m	30.1m	39.0m	46.2m	48.0m
2.8	84.3	50.0	19.5			
3.0	80.8	50.0	19.5			
3.5	73.0	50.0	19.5			
4.0	66.4	50.0	19.5			
4.5	60.7	50.0	19.5	30.0	19.5	
5.0	55.7	50.0	19.5	30.0	19.5	
6.0	46.4	46.7	19.5	30.0	19.5	
7.0	38.8	39.0	19.5	28.9	19.5	18.5 17.3
8.0	33.1	33.3	19.5	25.9	19.5	18.5 17.3
9.0	28.5	28.7	19.5	23.3	19.5	18.5 17.3 12.5 11.2
10.0		24.9	19.5	21.1	19.5	18.2 16.2 12.5 11.2
12.0		17.6	19.2	17.6	18.2	15.3 14.1 12.5 11.2
14.0		13.1	14.6	13.1	15.1	13.0 12.4 11.3 10.7
16.0		10.0	11.4	9.9	11.8	11.2 11.1 9.9 9.5
18.0		7.7	9.0	7.6	9.5	9.0 9.6 8.7 8.4
20.0				5.7	7.7	7.2 7.8 7.8 7.4
22.0				4.2	6.3	5.7 6.4 6.4 6.5
24.0				3.0	5.1	4.5 5.3 5.2 5.3
26.0				2.0	4.1	3.4 4.2 4.1 4.3
28.0					2.6	3.4 3.3 3.4
30.0					1.8	2.6 2.5 2.7
32.0					1.2	2.0 1.9 2.0
34.0						1.4 1.3 1.5
36.0						1.0 1.0
(°)	0~81.5	0~81.5	0~81.5	0~81.5	0~81.5 25~81.5	2~81.5 38~81.5 38~81.5
各ブーム段の伸長状態(%)						
伸縮方式	I,II	I	II	I	II	I,II
2段目ブーム	0	50	25	100	50	100 100
3段目ブーム	0	50	25	100	50	100 100 100
4段目ブーム	0	0	25	0	50	75 90 100
5段目ブーム	0	0	25	0	50	75 90 100





フルオートジブ

A性能 46.2mブーム+フルオートジブ (カウンタウエイト 21t  
アウトリガ張出幅 7.2m)

ジブ長さ オフセット ブーム角度(°)	9.0mジブ								14.0mジブ							
	5°		25°		45°		60°		5°		25°		45°		60°	
	作業半径m	荷重	作業半径m	荷重	作業半径m	荷重	作業半径m	荷重	作業半径m	荷重	作業半径m	荷重	作業半径m	荷重	作業半径m	荷重
81.5	7.6	6.5	10.2	5.65	12.0	4.7	12.7	4.4	8.8	3.5	13.1	2.9	15.9	2.15	17.2	1.9
80	9.9	6.5	12.3	5.65	13.9	4.7	14.6	4.4	11.2	3.5	15.3	2.9	18.0	2.15	19.1	1.9
79	10.9	6.5	13.4	5.65	14.9	4.7	15.6	4.4	12.3	3.5	16.4	2.9	19.0	2.15	20.1	1.9
78	12.0	6.5	14.4	5.65	15.9	4.7	16.5	4.4	13.5	3.5	17.5	2.9	20.0	2.15	21.0	1.9
75	15.3	6.5	17.3	4.95	18.6	4.2	19.1	4.0	17.0	3.5	20.7	2.75	22.9	2.05	23.7	1.85
73	17.2	5.9	19.2	4.55	20.4	3.95	20.8	3.8	19.2	3.5	22.7	2.65	24.8	2.0	25.5	1.85
70	20.1	5.1	21.9	4.05	23.0	3.6	23.3	3.5	22.4	3.2	25.7	2.5	27.5	1.95	28.1	1.85
68	21.9	4.6	23.7	3.8	24.7	3.4	24.9	3.3	24.4	2.95	27.6	2.4	29.3	1.9	29.7	1.8
65	24.5	3.95	26.2	3.4	27.1	3.1	27.3	3.1	27.4	2.7	30.4	2.25	31.9	1.9	32.1	1.8
63	26.2	3.55	27.9	3.15	28.7	2.95	28.8	2.95	29.3	2.55	32.2	2.2	33.5	1.85	33.6	1.8
60	28.7	3.0	30.3	2.8	31.0	2.65			32.1	2.35	34.7	2.0	35.9	1.8		
58	30.3	2.7	31.8	2.5	32.4	2.45			33.9	2.2	36.4	1.9	37.4	1.75		
55	32.6	2.3	34.0	2.15	34.5	2.1			36.4	1.9	38.7	1.7	39.5	1.65		
53	34.0	1.9	35.3	1.8	35.7	1.75			38.0	1.6	40.1	1.5	40.8	1.45		
50	36.0	1.25	37.2	1.2	37.5	1.2			40.1	1.05	42.1	1.0	42.6	0.95		
48	37.3	0.9	38.4	0.85	38.7	0.85			41.4	0.75	43.3	0.7	43.7	0.65		
(°)	47~81.5		47~81.5		47~81.5		62~81.5		47~81.5		47~81.5		47~81.5		62~81.5	

ジブ長さ オフセット ブーム角度(°)	19.0mジブ							
	5°		25°		45°		60°	
	作業半径m	荷重	作業半径m	荷重	作業半径m	荷重	作業半径m	荷重
81.5	10.2	2.5	15.8	1.3	19.9	0.9	21.8	0.8
80	12.8	2.5	18.2	1.3	22.0	0.9	23.7	0.8
79	14.1	2.5	19.3	1.3	23.1	0.9	24.7	0.8
78	15.4	2.5	20.5	1.3	24.1	0.9	25.6	0.8
75	19.0	2.3	23.8	1.2	27.2	0.9	28.4	0.8
73	21.3	2.1	26.0	1.15	29.1	0.85	30.2	0.75
70	24.7	1.85	29.1	1.1	32.0	0.85	32.7	0.75
68	26.9	1.7	31.2	1.05	33.8	0.8	34.4	0.75
65	30.1	1.55	34.1	1.0	36.4	0.8	36.8	0.75
63	32.2	1.45	36.0	0.95	38.1	0.8	38.3	0.75
60	35.3	1.35	38.8	0.9	40.5	0.75		
58	37.2	1.25	40.6	0.9	42.1	0.75		
55	40.0	1.15	43.1	0.85	44.3	0.75		
53	41.8	1.1	44.7	0.85	45.6	0.75		
50	44.3	0.95	47.0	0.8	47.6	0.75		
48	45.7	0.65						
(°)	47~81.5		49~81.5		49~81.5		62~81.5	

A性能 48.0mブーム+フルオートジブ (カウンタウエイト 21t  
アウトリガ張出幅 7.2m)

ジブ長さ オフセット ブーム角度(°)	9.0mジブ								14.0mジブ							
	5°		25°		45°		60°		5°		25°		45°		60°	
	作業半径m	荷重	作業半径m	荷重	作業半径m	荷重	作業半径m	荷重	作業半径m	荷重	作業半径m	荷重	作業半径m	荷重	作業半径m	荷重
81.5	7.9	5.2	10.6	5.0	12.3	4.1	13.0	3.8	9.2	3.5	13.5	2.9	16.4	2.15	17.7	1.9
80	10.1	5.2	12.8	5.0	14.3	4.1	15.0	3.8	11.7	3.5	15.9	2.9	18.5	2.15	19.6	1.9
79	11.3	5.2	13.8	5.0	15.4	4.1	16.0	3.8	12.9	3.5	17.0	2.9	19.6	2.15	20.6	1.9
78	12.4	5.2	14.9	4.95	16.4	4.05	16.9	3.8	14.1	3.5	18.2	2.9	20.6	2.15	21.6	1.9
75	15.7	5.2	17.8	4.2	19.2	3.55	19.6	3.35	17.8	3.5	21.4	2.7	23.6	2.05	24.4	1.85
73	17.8	4.9	19.8	3.8	21.0	3.25	21.4	3.1	20.1	3.5	23.5	2.55	25.6	2.0	26.3	1.85
70	20.7	4.1	22.6	3.3	23.7	2.9	24.0	2.8	23.3	2.95	26.5	2.2	28.4	1.85	28.9	1.75
68	22.6	3.65	24.4	3.0	25.4	2.65	25.7	2.6	25.3	2.65	28.4	2.0	30.2	1.7	30.6	1.65
65	25.4	3.15	27.0	2.6	27.9	2.35	28.1	2.35	28.3	2.25	31.2	1.75	32.8	1.55	33.0	1.5
63	27.1	2.85	28.8	2.4	29.6	2.2	29.6	2.2	30.2	2.05	33.0	1.6	34.4	1.4	34.5	1.4
60	29.7	2.45	31.2	2.1	31.9	1.95			33.1	1.75	35.6	1.4	36.9	1.3		
58	31.4	2.25	32.9	1.95	33.5	1.85			34.9	1.6	37.3	1.3	38.4	1.2		
55	33.8	1.9	35.2	1.75	35.6	1.65			37.5	1.4	39.7	1.15	40.6	1.1		
53	35.3	1.55	36.6	1.55	37.0	1.5			39.2	1.25	41.3	1.05	42.0	1.0		
50	37.4	0.95	38.6	0.95	38.9	0.95			41.4	0.8	43.4	0.75	43.9	0.7		
48	38.7	0.6	39.8	0.6	40.0	0.6										
(°)	47~81.5		47~81.5		47~81.5		62~81.5		49~81.5		49~81.5		49~81.5		62~81.5	

ジブ長さ オフセット ブーム角度(°)	19.0mジブ							
	5°		25°		45°		60°	
	作業半径m	荷重	作業半径m	荷重	作業半径m	荷重	作業半径m	荷重
81.5	10.6	2.2	16.3	1.3	20.3	0.9	22.2	0.8
80	13.2	2.2	18.7	1.3	22.5	0.9	24.2	0.8
79	14.5	2.2	19.9	1.3	23.6	0.9	25.2	0.8
78	15.9	2.2	21.1	1.3	24.7	0.9	26.2	0.8
75	19.7	2.2	24.5	1.2	27.8	0.85	29.1	0.8
73	22.1	2.0	26.8	1.15	29.9	0.85	30.9	0.75
70	25.7	1.8	30.0	1.05	32.8	0.8	33.6	0.75
68	27.9	1.65	32.2	1.05	34.7	0.8	35.3	0.75
65	31.2	1.5	35.2	0.95	37.5	0.8	37.8	0.75
63	33.4	1.4	37.2	0.95	39.2	0.75	39.4	0.75
60	36.5	1.3	40.0	0.9	41.7	0.75		
58	38.5	1.2	41.8	0.85	43.3	0.75		
55	41.3	1.05	44.4	0.8	45.6	0.75		
53	43.1	0.95	46.0	0.75	47.0	0.7		
50	45.6	0.7	48.3	0.6				
48								
(°)	49~81.5		49~81.5		52~81.5		62~81.5	

B性能 46.2mブーム+フルオートジブ (カウンタウエイト 16t  
アウトリガ張出幅 7.2m)

ジブ長さ オフセット ブーム角度(°)	9.0mジブ								14.0mジブ							
	5°		25°		45°		60°		5°		25°		45°		60°	
	作業半径m	荷重	作業半径m	荷重	作業半径m	荷重	作業半径m	荷重	作業半径m	荷重	作業半径m	荷重	作業半径m	荷重	作業半径m	荷重
81.5	7.6	6.5	10.2	5.65	12.0	4.7	12.7	4.4	8.8	3.5	13.1	2.9	15.9	2.15	17.2	1.9
80	9.9	6.5	12.3	5.65	13.9	4.7	14.6	4.4	11.2	3.5	15.3	2.9	18.0	2.15	19.1	1.9
79	10.9	6.5	13.4	5.65	14.9	4.7	15.6	4.4	12.3	3.5	16.4	2.9	19.0	2.15	20.1	1.9
78	12.0	6.5	14.4	5.65	15.9	4.7	16.5	4.4	13.5	3.5	17.5	2.9	20.0	2.15	21.0	1.9
75	15.3	6.5	17.3	4.95	18.6	4.2	19.1	4.0	17.0	3.5	20.7	2.75	22.9	2.05	23.7	1.85
73	17.2	5.9	19.2	4.55	20.4	3.95	20.8	3.8	19.2	3.5	22.7	2.65	24.8	2.0	25.5	1.85
70	20.1	5.1	21.9	4.05	23.0	3.6	23.3	3.5	22.4	3.2	25.7	2.5	27.5	1.95	28.1	1.85
68	21.9	4.6	23.7	3.8	24.7	3.4	24.9	3.3	24.4	2.95	27.6	2.4	29.3	1.9	29.7	1.8
65	24.5	3.95	26.2	3.4	27.1	3.1	27.3	3.1	27.4	2.7	30.4	2.25	31.9	1.9	32.1	1.8
63	26.2	3.55	27.9	3.15	28.7	2.95	28.8	2.95	29.3	2.55	32.2	2.2	33.5	1.85	33.6	1.8
60	28.6	2.8	30.2	2.6	30.9	2.5			32.1	2.35	34.7	2.0	35.9	1.8		
58	30.1	2.25	31.6	2.1	32.3	2.05			33.7	1.9	36.3	1.75	37.4	1.65		
55	32.3	1.5	33.7	1.4	34.2	1.4			36.0	1.25	38.4	1.15	39.3	1.1		
53	33.7	1.05	35.0	1.0	35.5	0.95			37.5	0.85	39.7	0.8				
(°)	52~81.5		52~81.5		52~81.5		62~81.5		52~81.5		52~81.5		54~81.5		62~81.5	

ジブ長さ オフセット		19.0mジブ							
		5°		25°		45°		60°	
ブーム角度(°)	作業半径m	荷重	作業半径m	荷重	作業半径m	荷重	作業半径m	荷重	
81.5	10.2	2.5	15.8	1.3	19.9	0.9	21.8	0.8	
80	12.8	2.5	18.2	1.3	22.0	0.9	23.7	0.8	
79	14.1	2.5	19.3	1.3	23.1	0.9	24.7	0.8	
78	15.4	2.5	20.5	1.3	24.1	0.9	25.6	0.8	
75	19.0	2.3	23.8	1.2	27.2	0.9	28.4	0.8	
73	21.3	2.1	26.0	1.15	29.1	0.85	30.2	0.75	
70	24.7	1.85	29.1	1.1	32.0	0.85	32.7	0.75	
68	26.9	1.7	31.2	1.05	33.8	0.8	34.4	0.75	
65	30.1	1.55	34.1	1.0	36.4	0.8	36.8	0.75	
63	32.2	1.45	36.0	0.95	38.1	0.8	38.3	0.75	
60	35.3	1.35	38.8	0.9	40.5	0.75			
58	37.2	1.25	40.6	0.9	42.1	0.75			
55	40.0	1.15	43.1	0.85	44.3	0.75			
53									
(°)	54 ~ 81.5		54 ~ 81.5		54 ~ 81.5		62 ~ 81.5		



# フルオートジブ

C性能 46.2mブーム+フルオートジブ (カウンタウエイト 21t  
アウトリガ張出幅 6.36m)

ジブ長さ オフセット ブーム角度(°)	9.0mジブ								14.0mジブ							
	5°		25°		45°		60°		5°		25°		45°		60°	
	作業半径m	荷重	作業半径m	荷重	作業半径m	荷重	作業半径m	荷重	作業半径m	荷重	作業半径m	荷重	作業半径m	荷重	作業半径m	荷重
81.5	7.6	6.5	10.2	5.65	12.0	4.7	12.7	4.4	8.8	3.5	13.1	2.9	15.9	2.15	17.2	1.9
80	9.9	6.5	12.3	5.65	13.9	4.7	14.6	4.4	11.2	3.5	15.3	2.9	18.0	2.15	19.1	1.9
79	10.9	6.5	13.4	5.65	14.9	4.7	15.6	4.4	12.3	3.5	16.4	2.9	19.0	2.15	20.1	1.9
78	12.0	6.5	14.4	5.65	15.9	4.7	16.5	4.4	13.5	3.5	17.5	2.9	20.0	2.15	21.0	1.9
75	15.3	6.5	17.3	4.95	18.6	4.2	19.1	4.0	17.0	3.5	20.7	2.75	22.9	2.05	23.7	1.85
73	17.2	5.9	19.2	4.55	20.4	3.95	20.8	3.8	19.2	3.5	22.7	2.65	24.8	2.0	25.5	1.85
70	20.1	5.1	21.9	4.05	23.0	3.6	23.3	3.5	22.4	3.2	25.7	2.5	27.5	1.95	28.1	1.85
68	21.9	4.6	23.7	3.8	24.7	3.4	24.9	3.3	24.4	2.95	27.6	2.4	29.3	1.9	29.7	1.8
65	24.5	3.95	26.2	3.4	27.1	3.1	27.3	3.1	27.4	2.7	30.4	2.25	31.9	1.9	32.1	1.8
63	26.2	3.55	27.9	3.15	28.7	2.95	28.8	2.95	29.3	2.55	32.2	2.2	33.5	1.85	33.6	1.8
60	28.7	3.0	30.3	2.8	31.0	2.65			32.1	2.35	34.7	2.0	35.9	1.8		
58	30.3	2.65	31.8	2.5	32.4	2.4			33.9	2.2	36.4	1.9	37.4	1.75		
55	32.4	1.8	33.8	1.7	34.3	1.65			36.2	1.55	38.5	1.4	39.4	1.35		
53	33.8	1.35	35.1	1.3	35.6	1.25			37.6	1.1	39.9	1.05	40.6	1.0		
50	35.8	0.75														
(°)	49~81.5		52~81.5		52~81.5		62~81.5		52~81.5		52~81.5		52~81.5		62~81.5	

ジブ長さ オフセット ブーム角度(°)	19.0mジブ							
	5°		25°		45°		60°	
	作業半径m	荷重	作業半径m	荷重	作業半径m	荷重	作業半径m	荷重
81.5	10.2	2.5	15.8	1.3	19.9	0.9	21.8	0.8
80	12.8	2.5	18.2	1.3	22.0	0.9	23.7	0.8
79	14.1	2.5	19.3	1.3	23.1	0.9	24.7	0.8
78	15.4	2.5	20.5	1.3	24.1	0.9	25.6	0.8
75	19.0	2.3	23.8	1.2	27.2	0.9	28.4	0.8
73	21.3	2.1	26.0	1.15	29.1	0.85	30.2	0.75
70	24.7	1.85	29.1	1.1	32.0	0.85	32.7	0.75
68	26.9	1.7	31.2	1.05	33.8	0.8	34.4	0.75
65	30.1	1.55	34.1	1.0	36.4	0.8	36.8	0.75
63	32.2	1.45	36.0	0.95	38.1	0.8	38.3	0.75
60	35.3	1.35	38.8	0.9	40.5	0.75		
58	37.2	1.25	40.6	0.9	42.1	0.75		
55	40.0	1.15	43.1	0.85	44.3	0.75		
53	41.7	1.05	44.7	0.85	45.6	0.75		
50								
(°)	52~81.5		52~81.5		52~81.5		62~81.5	

C性能 48.0mブーム+フルオートジブ (カウンタウエイト 21t  
アウトリガ張出幅 6.36m)

ジブ長さ オフセット ブーム角度(°)	9.0mジブ								14.0mジブ							
	5°		25°		45°		60°		5°		25°		45°		60°	
	作業半径m	荷重	作業半径m	荷重	作業半径m	荷重	作業半径m	荷重	作業半径m	荷重	作業半径m	荷重	作業半径m	荷重	作業半径m	荷重
81.5	7.9	5.2	10.6	5.0	12.3	4.1	13.0	3.8	9.2	3.5	13.5	2.9	16.4	2.15	17.7	1.9
80	10.1	5.2	12.8	5.0	14.3	4.1	15.0	3.8	11.7	3.5	15.9	2.9	18.5	2.15	19.6	1.9
79	11.3	5.2	13.8	5.0	15.4	4.1	16.0	3.8	12.9	3.5	17.0	2.9	19.6	2.15	20.6	1.9
78	12.4	5.2	14.9	4.95	16.4	4.05	16.9	3.8	14.1	3.5	18.2	2.9	20.6	2.15	21.6	1.9
75	15.7	5.2	17.8	4.2	19.2	3.55	19.6	3.35	17.8	3.5	21.4	2.7	23.6	2.05	24.4	1.85
73	17.8	4.9	19.8	3.8	21.0	3.25	21.4	3.1	20.1	3.5	23.5	2.55	25.6	2.0	26.3	1.85
70	20.7	4.1	22.6	3.3	23.7	2.9	24.0	2.8	23.3	2.95	26.5	2.2	28.4	1.85	28.9	1.75
68	22.6	3.65	24.4	3.0	25.4	2.65	25.7	2.6	25.3	2.65	28.4	2.0	30.2	1.7	30.6	1.65
65	25.4	3.15	27.0	2.6	27.9	2.35	28.1	2.35	28.3	2.25	31.2	1.75	32.8	1.55	33.0	1.5
63	27.1	2.85	28.8	2.4	29.6	2.2	29.6	2.2	30.2	2.05	33.0	1.6	34.4	1.4	34.5	1.4
60	29.7	2.45	31.2	2.1	31.9	1.95			33.1	1.75	35.6	1.4	36.9	1.3		
58	31.4	2.25	32.9	1.95	33.5	1.85			34.9	1.6	37.3	1.3	38.4	1.2		
55	33.6	1.45	35.0	1.45	35.5	1.4			37.4	1.2	39.7	1.15	40.6	1.1		
53	35.1	1.05	36.4	1.0	36.8	1.0			38.9	0.85						
(°)	52~81.5		52~81.5		52~81.5		62~81.5		52~81.5		54~81.5		54~81.5		62~81.5	

ジブ長さ オフセット ブーム角度(°)	19.0mジブ							
	5°		25°		45°		60°	
	作業半径m	荷重	作業半径m	荷重	作業半径m	荷重	作業半径m	荷重
81.5	10.6	2.2	16.3	1.3	20.3	0.9	22.2	0.8
80	13.2	2.2	18.7	1.3	22.5	0.9	24.2	0.8
79	14.5	2.2	19.9	1.3	23.6	0.9	25.2	0.8
78	15.9	2.2	21.1	1.3	24.7	0.9	26.2	0.8
75	19.7	2.2	24.5	1.2	27.8	0.85	29.1	0.8
73	22.1	2.0	26.8	1.15	29.9	0.85	30.9	0.75
70	25.7	1.8	30.0	1.05	32.8	0.8	33.6	0.75
68	27.9	1.65	32.2	1.05	34.7	0.8	35.3	0.75
65	31.2	1.5	35.2	0.95	37.5	0.8	37.8	0.75
63	33.4	1.4	37.2	0.95	39.2	0.75	39.4	0.75
60	36.5	1.3	40.0	0.9	41.7	0.75		
58	38.5	1.2	41.8	0.85	43.3	0.75		
55	41.3	1.05	44.4	0.8	45.6	0.75		
53								
(°)	54~81.5		54~81.5		54~81.5		62~81.5	

D性能 46.2mブーム+フルオートジブ (カウンタウエイト 16t  
アウトリガ張出幅 6.36m)

ジブ長さ オフセット ブーム角度(°)	9.0mジブ								14.0mジブ							
	5°		25°		45°		60°		5°		25°		45°		60°	
	作業半径m	荷重	作業半径m	荷重	作業半径m	荷重	作業半径m	荷重	作業半径m	荷重	作業半径m	荷重	作業半径m	荷重	作業半径m	荷重
81.5	7.6	6.5	10.2	5.65	12.0	4.7	12.7	4.4	8.8	3.5	13.1	2.9	15.9	2.15	17.2	1.9
80	9.9	6.5	12.3	5.65	13.9	4.7	14.6	4.4	11.2	3.5	15.3	2.9	18.0	2.15	19.1	1.9
79	10.9	6.5	13.4	5.65	14.9	4.7	15.6	4.4	12.3	3.5	16.4	2.9	19.0	2.15	20.1	1.9
78	12.0	6.5	14.4	5.65	15.9	4.7	16.5	4.4	13.5	3.5	17.5	2.9	20.0	2.15	21.0	1.9
75	15.3	6.5	17.3	4.95	18.6	4.2	19.1	4.0	17.0	3.5	20.7	2.75	22.9	2.05	23.7	1.85
73	17.2	5.9	19.2	4.55	20.4	3.95	20.8	3.8	19.2	3.5	22.7	2.65	24.8	2.0	25.5	1.85
70	20.1	5.1	21.9	4.05	23.0	3.6	23.3	3.5	22.4	3.2	25.7	2.5	27.5	1.95	28.1	1.85
68	21.9	4.6	23.7	3.8	24.7	3.4	24.9	3.3	24.4	2.95	27.6	2.4	29.3	1.9	29.7	1.8
65	24.5	3.95	26.2	3.4	27.1	3.1	27.3	3.1	27.4	2.7	30.4	2.25	31.9	1.9	32.1	1.8
63	26.1	3.3	27.9	3.05	28.7	2.9	28.8	2.9	29.3	2.55	32.2	2.2	33.5	1.85	33.6	1.8
60	28.4	2.2	30.0	2.1	30.8	2.0			31.9	1.9	34.6	1.7	35.8	1.6		
58	29.9	1.6	31.4	1.55	32.1	1.45			33.4	1.35	36.0	1.25	37.1	1.15		
(°)	57~81.5		57~81.5		57~81.5		62~81.5		57~81.5		57~81.5		57~81.5		62~81.5	

ジブ長さ		19.0mジブ							
オフセット		5°		25°		45°		60°	
ブーム角度(°)		作業半径m	荷重	作業半径m	荷重	作業半径m	荷重	作業半径m	荷重
81.5		10.2	2.5	15.8	1.3	19.9	0.9	21.8	0.8
80		12.8	2.5	18.2	1.3	22.0	0.9	23.7	0.8
79		14.1	2.5	19.3	1.3	23.1	0.9	24.7	0.8
78		15.4	2.5	20.5	1.3	24.1	0.9	25.6	0.8
75		19.0	2.3	23.8	1.2	27.2	0.9	28.4	0.8
73		21.3	2.1	26.0	1.15	29.1	0.85	30.2	0.75
70		24.7	1.85	29.1	1.1	32.0	0.85	32.7	0.75
68		26.9	1.7	31.2	1.05	33.8	0.8	34.4	0.75
65		30.1	1.55	34.1	1.0	36.4	0.8	36.8	0.75
63		32.2	1.45	36.0	0.95	38.1	0.8	38.3	0.75
60		35.3	1.35	38.8	0.9	40.5	0.75		
58		37.2	1.25	40.6	0.9				
(°)		57～81.5		57～81.5		59～81.5		62～81.5	

# フルオートジブ

E性能 46.2mブーム+フルオートジブ (カウンタウエイト 9t アウトリガ張出幅 7.2m) (カウンタウエイト 21t アウトリガ張出幅 4.9m) 単位：t

ジブ長さ オフセット ブーム角度(°)	9.0mジブ								14.0mジブ							
	5°		25°		45°		60°		5°		25°		45°		60°	
	作業半径m	荷重	作業半径m	荷重	作業半径m	荷重	作業半径m	荷重	作業半径m	荷重	作業半径m	荷重	作業半径m	荷重	作業半径m	荷重
81.5	7.6	6.5	10.2	5.65	12.0	4.7	12.7	4.4	8.8	3.5	13.1	2.9	15.9	2.15	17.2	1.9
80	9.9	6.5	12.3	5.65	13.9	4.7	14.6	4.4	11.2	3.5	15.3	2.9	18.0	2.15	19.1	1.9
79	10.9	6.5	13.4	5.65	14.9	4.7	15.6	4.4	12.3	3.5	16.4	2.9	19.0	2.15	20.1	1.9
78	12.0	6.5	14.4	5.65	15.9	4.7	16.5	4.4	13.5	3.5	17.5	2.9	20.0	2.15	21.0	1.9
75	15.3	6.5	17.3	4.95	18.6	4.2	19.1	4.0	17.0	3.5	20.7	2.75	22.9	2.05	23.7	1.85
73	17.2	5.9	19.2	4.55	20.4	3.95	20.8	3.8	19.2	3.5	22.7	2.65	24.8	2.0	25.5	1.85
70	20.1	5.1	21.9	4.05	23.0	3.6	23.3	3.5	22.4	3.2	25.7	2.5	27.5	1.95	28.1	1.85
68	21.7	4.05	23.6	3.7	24.7	3.4	24.9	3.3	24.4	2.95	27.6	2.4	29.3	1.9	29.7	1.8
65	24.1	2.8	25.9	2.6	26.9	2.45	27.1	2.4	27.2	2.4	30.3	2.1	31.9	1.9	32.1	1.8
63	25.7	2.15	27.5	2.0	28.4	1.9	28.4	1.85	28.9	1.8	31.8	1.6	33.4	1.5	33.5	1.5
(°)	62～81.5		62～81.5		62～81.5		62～81.5		62～81.5		62～81.5		62～81.5		62～81.5	

ジブ長さ オフセット ブーム角度(°)	19.0mジブ							
	5°		25°		45°		60°	
	作業半径m	荷重	作業半径m	荷重	作業半径m	荷重	作業半径m	荷重
81.5	10.2	2.5	15.8	1.3	19.9	0.9	21.8	0.8
80	12.8	2.5	18.2	1.3	22.0	0.9	23.7	0.8
79	14.1	2.5	19.3	1.3	23.1	0.9	24.7	0.8
78	15.4	2.5	20.5	1.3	24.1	0.9	25.6	0.8
75	19.0	2.3	23.8	1.2	27.2	0.9	28.4	0.8
73	21.3	2.1	26.0	1.15	29.1	0.85	30.2	0.75
70	24.7	1.85	29.1	1.1	32.0	0.85	32.7	0.75
68	26.9	1.7	31.2	1.05	33.8	0.8	34.4	0.75
65	30.1	1.55	34.1	1.0	36.4	0.8	36.8	0.75
63	32.2	1.45	36.0	0.95	38.1	0.8	38.3	0.75
(°)	62～81.5		62～81.5		62～81.5		62～81.5	

E性能 48.0mブーム+フルオートジブ (カウンタウエイト 9t アウトリガ張出幅 7.2m) (カウンタウエイト 21t アウトリガ張出幅 4.9m) 単位：t

ジブ長さ オフセット ブーム角度(°)	9.0mジブ								14.0mジブ							
	5°		25°		45°		60°		5°		25°		45°		60°	
	作業半径m	荷重	作業半径m	荷重	作業半径m	荷重	作業半径m	荷重	作業半径m	荷重	作業半径m	荷重	作業半径m	荷重	作業半径m	荷重
81.5	7.9	5.2	10.6	5.0	12.3	4.1	13.0	3.8	9.2	3.5	13.5	2.9	16.4	2.15	17.7	1.9
80	10.1	5.2	12.8	5.0	14.3	4.1	15.0	3.8	11.7	3.5	15.9	2.9	18.5	2.15	19.6	1.9
79	11.3	5.2	13.8	5.0	15.4	4.1	16.0	3.8	12.9	3.5	17.0	2.9	19.6	2.15	20.6	1.9
78	12.4	5.2	14.9	4.95	16.4	4.05	16.9	3.8	14.1	3.5	18.2	2.9	20.6	2.15	21.6	1.9
75	15.7	5.2	17.8	4.2	19.2	3.55	19.6	3.35	17.8	3.5	21.4	2.7	23.6	2.05	24.4	1.85
73	17.8	4.9	19.8	3.8	21.0	3.25	21.4	3.1	20.1	3.5	23.5	2.55	25.6	2.0	26.3	1.85
70	20.7	4.1	22.6	3.3	23.7	2.9	24.0	2.8	23.3	2.95	26.5	2.2	28.4	1.85	28.9	1.75
68	22.6	3.6	24.4	3.0	25.4	2.65	25.7	2.6	25.3	2.65	28.4	2.0	30.2	1.7	30.6	1.65
65	25.1	2.45	26.9	2.3	27.9	2.2	28.0	2.15	28.2	2.05	31.2	1.75	32.8	1.55	33.0	1.5
63	26.7	1.8	28.5	1.75	29.4	1.65	29.4	1.65	29.9	1.5	32.8	1.35	34.3	1.25	34.5	1.25
(°)	62～81.5		62～81.5		62～81.5		62～81.5		62～81.5		62～81.5		62～81.5		62～81.5	

ジブ長さ オフセット ブーム角度(°)	19.0mジブ							
	5°		25°		45°		60°	
	作業半径m	荷重	作業半径m	荷重	作業半径m	荷重	作業半径m	荷重
81.5	10.6	2.2	16.3	1.3	20.3	0.9	22.2	0.8
80	13.2	2.2	18.7	1.3	22.5	0.9	24.2	0.8
79	14.5	2.2	19.9	1.3	23.6	0.9	25.2	0.8
78	15.9	2.2	21.1	1.3	24.7	0.9	26.2	0.8
75	19.7	2.2	24.5	1.2	27.8	0.85	29.1	0.8
73	22.1	2.0	26.8	1.15	29.9	0.85	30.9	0.75
70	25.7	1.8	30.0	1.05	32.8	0.8	33.6	0.75
68	27.9	1.65	32.2	1.05	34.7	0.8	35.3	0.75
65	31.2	1.5	35.2	0.95	37.5	0.8	37.8	0.75
63								
(°)	64～81.5		64～81.5		64～81.5		64～81.5	

F性能 46.2mブーム+フルオートジブ (カウンタウエイト 9t アウトリガ張出幅 6.36m) (カウンタウエイト 16t アウトリガ張出幅 4.9m) 単位：t

ジブ長さ オフセット ブーム角度(°)	9.0mジブ								14.0mジブ							
	5°		25°		45°		60°		5°		25°		45°		60°	
	作業半径m	荷重	作業半径m	荷重	作業半径m	荷重	作業半径m	荷重	作業半径m	荷重	作業半径m	荷重	作業半径m	荷重	作業半径m	荷重
81.5	7.6	6.5	10.2	5.65	12.0	4.7	12.7	4.4	8.8	3.5	13.1	2.9	15.9	2.15	17.2	1.9
80	9.9	6.5	12.3	5.65	13.9	4.7	14.6	4.4	11.2	3.5	15.3	2.9	18.0	2.15	19.1	1.9
79	10.9	6.5	13.4	5.65	14.9	4.7	15.6	4.4	12.3	3.5	16.4	2.9	19.0	2.15	20.1	1.9
78	12.0	6.5	14.4	5.65	15.9	4.7	16.5	4.4	13.5	3.5	17.5	2.9	20.0	2.15	21.0	1.9
75	15.3	6.5	17.3	4.95	18.6	4.2	19.1	4.0	17.0	3.5	20.7	2.75	22.9	2.05	23.7	1.85
73	17.2	5.9	19.2	4.55	20.4	3.95	20.8	3.8	19.2	3.5	22.7	2.65	24.8	2.0	25.5	1.85
70	19.8	4.4	21.9	4.0	23.0	3.6	23.3	3.5	22.4	3.2	25.7	2.5	27.5	1.95	28.1	1.85
68	21.4	3.3	23.4	3.0	24.5	2.8	24.7	2.75	24.3	2.8	27.6	2.4	29.3	1.9	29.7	1.8
(°)	67～81.5		67～81.5		67～81.5		67～81.5		67～81.5		67～81.5		67～81.5		67～81.5	

ジブ長さ オフセット ブーム角度(°)	19.0mジブ							
	5°		25°		45°		60°	
	作業半径m	荷重	作業半径m	荷重	作業半径m	荷重	作業半径m	荷重
81.5	10.2	2.5	15.8	1.3	19.9	0.9	21.8	0.8
80	12.8	2.5	18.2	1.3	22.0	0.9	23.7	0.8
79	14.1	2.5	19.3	1.3	23.1	0.9	24.7	0.8
78	15.4	2.5	20.5	1.3	24.1	0.9	25.6	0.8
75	19.0	2.3	23.8	1.2	27.2	0.9	28.4	0.8
73	21.3	2.1	26.0	1.15	29.1	0.85	30.2	0.75
70	24.7	1.85	29.1	1.1	32.0	0.85	32.7	0.75
68	26.9	1.7	31.2	1.05	33.8	0.8	34.4	0.75
(°)	67～81.5		67～81.5		67～81.5		67～81.5	

F性能 48.0mブーム+フルオートジブ (カウンタウエイト 9t アウトリガ張出幅 6.36m) (カウンタウエイト 16t アウトリガ張出幅 4.9m) 単位：t

ジブ長さ オフセット ブーム角度(°)	9.0mジブ								14.0mジブ							
	5°		25°		45°		60°		5°		25°		45°		60°	
	作業半径m	荷重	作業半径m	荷重	作業半径m	荷重	作業半径m	荷重	作業半径m	荷重	作業半径m	荷重	作業半径m	荷重	作業半径m	荷重
81.5	7.9	5.2	10.6	5.0	12.3	4.1	13.0	3.8	9.2	3.5	13.5	2.9	16.4	2.15	17.7	1.9
80	10.1	5.2	12.8	5.0	14.3	4.1	15.0	3.8	11.7	3.5	15.9	2.9	18.5	2.15	19.6	1.9
79	11.3	5.2	13.8	5.0	15.4	4.1	16.0	3.8	12.9	3.5	17.0	2.9	19.6	2.15	20.6	1.9
78	12.4	5.2	14.9	4.95	16.4	4.05	16.9	3.8	14.1	3.5	18.2	2.9	20.6	2.15	21.6	1.9
75	15.7	5.2	17.8	4.2	19.2	3.55	19.6	3.35	17.8	3.5	21.4	2.7	23.6	2.05	24.4	1.85
73	17.8	4.9	19.8	3.8	21.0	3.25	21.4	3.1	20.1	3.5	23.5	2.55	25.6	2.0	26.3	1.85
70	20.6	3.9	22.6	3.3	23.7	2.9	24.0	2.8	23.3	2.95	26.5	2.2	28.4	1.85	28.9	1.75
68	22.3	2.85	24.3	2.7	25.4	2.5	25.6	2.5	25.2	2.4	28.4	2.0	30.2	1.7	30.6	1.65
(°)	67 ~ 81.5		67 ~ 81.5		67 ~ 81.5		67 ~ 81.5		67 ~ 81.5		67 ~ 81.5		67 ~ 81.5		67 ~ 81.5	

G性能   46.2mブーム+フルオートジブ   (カウンタウエイト 9t  
アウトリガ張出幅 4.9m)

単位：t

ジブ長さ オフセット	9.0mジブ								14.0mジブ							
	5 °		25 °		45 °		60 °		5 °		25 °		45 °		60 °	
ブーム角度(°)	作業半径m	荷重	作業半径m	荷重	作業半径m	荷重	作業半径m	荷重	作業半径m	荷重	作業半径m	荷重	作業半径m	荷重	作業半径m	荷重
81.5	7.6	6.5	10.2	5.65	12.0	4.7	12.7	4.4	8.8	3.5	13.1	2.9	15.9	2.15	17.2	1.9
80	9.9	6.5	12.3	5.65	13.9	4.7	14.6	4.4	11.2	3.5	15.3	2.9	18.0	2.15	19.1	1.9
79	10.9	6.5	13.4	5.65	14.9	4.7	15.6	4.4	12.3	3.5	16.4	2.9	19.0	2.15	20.1	1.9
78	12.0	6.5	14.4	5.65	15.9	4.7	16.5	4.4	13.5	3.5	17.5	2.9	20.0	2.15	21.0	1.9
75	15.1	5.9	17.3	4.95	18.6	4.2	19.1	4.0	17.0	3.5	20.7	2.75	22.9	2.05	23.7	1.85
73	16.8	4.25	18.9	3.75	20.2	3.4	20.7	3.3	19.2	3.5	22.7	2.65	24.8	2.0	25.5	1.85
( ° )	72 ~ 81.5		72 ~ 81.5		72 ~ 81.5		72 ~ 81.5		72 ~ 81.5		72 ~ 81.5		72 ~ 81.5		72 ~ 81.5	

ジブ長さ オフセット	19.0mジブ							
	5 °		25 °		45 °		60 °	
ブーム角度(°)	作業半径m	荷重	作業半径m	荷重	作業半径m	荷重	作業半径m	荷重
81.5	10.2	2.5	15.8	1.3	19.9	0.9	21.8	0.8
80	12.8	2.5	18.2	1.3	22.0	0.9	23.7	0.8
79	14.1	2.5	19.3	1.3	23.1	0.9	24.7	0.8
78	15.4	2.5	20.5	1.3	24.1	0.9	25.6	0.8
75	19.0	2.3	23.8	1.2	27.2	0.9	28.4	0.8
73	21.3	2.1	26.0	1.15				
( ° )	72 ~ 81.5		72 ~ 81.5		74 ~ 81.5		74 ~ 81.5	

G性能   48.0mブーム+フルオートジブ   (カウンタウエイト 9t  
アウトリガ張出幅 4.9m)

単位：t

ジブ長さ オフセット	9.0mジブ								14.0mジブ							
	5 °		25 °		45 °		60 °		5 °		25 °		45 °		60 °	
ブーム角度(°)	作業半径m	荷重	作業半径m	荷重	作業半径m	荷重	作業半径m	荷重	作業半径m	荷重	作業半径m	荷重	作業半径m	荷重	作業半径m	荷重
81.5	7.9	5.2	10.6	5.0	12.3	4.1	13.0	3.8	9.2	3.5	13.5	2.9	16.4	2.15	17.7	1.9
80	10.1	5.2	12.8	5.0	14.3	4.1	15.0	3.8	11.7	3.5	15.9	2.9	18.5	2.15	19.6	1.9
79	11.3	5.2	13.8	5.0	15.4	4.1	16.0	3.8	12.9	3.5	17.0	2.9	19.6	2.15	20.6	1.9
78	12.4	5.2	14.9	4.95	16.4	4.05	16.9	3.8	14.1	3.5	18.2	2.9	20.6	2.15	21.6	1.9
75	15.7	5.2	17.8	4.2	19.2	3.55	19.6	3.35	17.8	3.5	21.4	2.7	23.6	2.05	24.4	1.85
73	17.4	3.65	19.6	3.35	20.9	3.05	21.4	3.0								
( ° )	72 ~ 81.5		72 ~ 81.5		72 ~ 81.5		72 ~ 81.5		74 ~ 81.5		74 ~ 81.5		74 ~ 81.5		74 ~ 81.5	

ジブ長さ オフセット	19.0mジブ							
	5 °		25 °		45 °		60 °	
ブーム角度(°)	作業半径m	荷重	作業半径m	荷重	作業半径m	荷重	作業半径m	荷重
81.5	10.6	2.2	16.3	1.3	20.3	0.9	22.2	0.8
80	13.2	2.2	18.7	1.3	22.5	0.9	24.2	0.8
79	14.5	2.2	19.9	1.3	23.6	0.9	25.2	0.8
78	15.9	2.2	21.1	1.3	24.7	0.9	26.2	0.8
75	19.7	2.2	24.5	1.2	27.8	0.85	29.1	0.8
73								
( ° )	74 ~ 81.5		74 ~ 81.5		74 ~ 81.5		74 ~ 81.5	

# MEMO

This image shows a single sheet of white paper with horizontal ruling lines. The lines are evenly spaced and run across the width of the page. There are no margins, text, or other markings on the paper.[illegible]

カタログに掲載した内容は、予告なく変更することがあります。  
本機の使用にあたっては取扱説明書を必ずお読みください。  
機械を離れるときは、必ず作業装置を接地させるなどして、安全に心掛けてください。  
つり上げ荷重5トン以上の移動式クレーンの運転には「移動式クレーン運転免許証」が必要です。  
また、クレーン以外で使用する際は、該当する運転資格または講習等の終了証の取得者に限ります。

お問い合わせは...

## 日立住友重機械建機クレーン株式会社

本社：東京都台東区上野6丁目9番3号 住友不動産上野ビル8号館  
Tel: 03-3845-1396 Fax 03-3845-1394 <http://www.hsc-crane.com>

札幌支店	Tel 011-370-5900	大阪支店	Tel 06-6555-8601
仙台支店	Tel 022-388-7266	新居浜営業所	Tel 0897-31-9525
東京支店	Tel 03-3845-1396	福岡支店	Tel 092-504-6288
横浜営業所	Tel 045-590-0928	広島営業所	Tel 082-849-6641
新潟営業所	Tel 025-255-4118	海外営業部	Tel 03-3845-1387
名古屋支店	Tel 0562-48-6575		

0504®01T.JA050-1  
(0109-01-15)