

日立油圧式アースドリル

低騒音・無振動／大口径・高深度掘削

KH100D / KH125-3 / KH180-3



したたかな高性能。

都市の再開発、地域の活性化、各地で実力を発揮し大活躍をしている日立油圧式アースドリル。
油圧押下機構で強力穿孔、クラス最高の大口径で大深度掘削を実現。
油圧技術を駆使したズバ抜けた低騒音・無振動性、静かに快適に作業ができます。
地域にやさしく、オペレータにやさしい「日立アースドリル」実績の技術で細部に生きるころくばりと、したたかな高性能。各現場で“感動”を伴った作業性で活躍中です。



底知れぬポテンシャル。

抜群の作業性と機動性を備えた低騒音・無振動アースドリル。



つり上能力最大4.9tの 補助つり作業

アースドリル作業に付随した表層ケーシング、鉄筋、トレミー管などのつり込み作業が容易に行なえます。



群を抜く優れた 低騒音・低振動設計

油圧駆動方式を採用していますので、騒音・振動の発生が少なく、静かに、快適に作業が進められます。



作業効率を高める 全旋回排土方式

本体は360°全旋回可能。これにより、掘削した土砂などを、どの位置からも直接ダンプに積み込みができ、小規模な現場でも威力を発揮。さらに、全旋回排土方式は、隅杭の打設も可能にしています。



●写真は垂直計・深度計のオプション品を含みます。

全操作が運転室内で可能

アースドリル作業の全操作が、本体の運転席に座ったまま行なえます。また、操作性も優れ、作業能率を向上させます。



油圧押下機構で強力穿孔

ケリーバの駆動部は油圧押下機構付なので、強力で穿孔。掘削能率が良く、また、ケリーバの摩耗も少なくて済みます。

■ニーズに応えた低燃費

直噴エンジンの搭載、全馬力制御ポンプの採用などにより、燃費を大幅に低減しています。

■日常の保守点検が容易

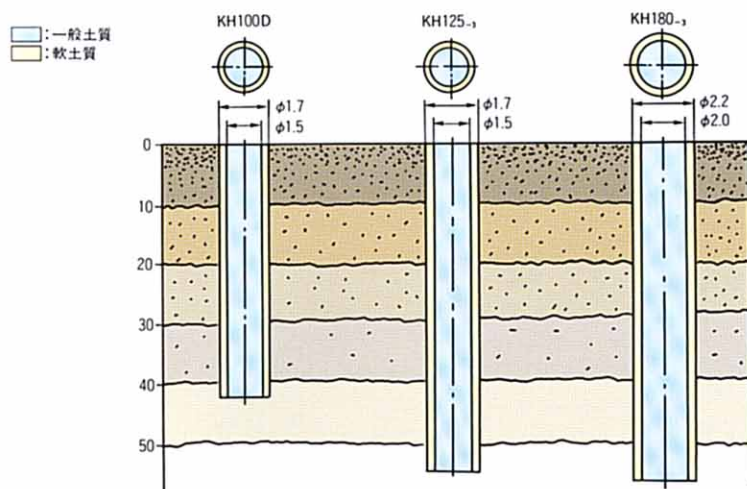
足まわりは、日常の給脂が不要な無給脂タイプのフローティングシールを、またシーブ類は無給脂ベアリングを採用していますので、保守点検の手間が省け、経済的です。

大口径・高深度の掘削性能

全機種ともクラス最高の掘削径・掘削深度を誇ります。パワフルな掘削性能で、硬い土質から軟土質まで、効率良く作業が行なえます。

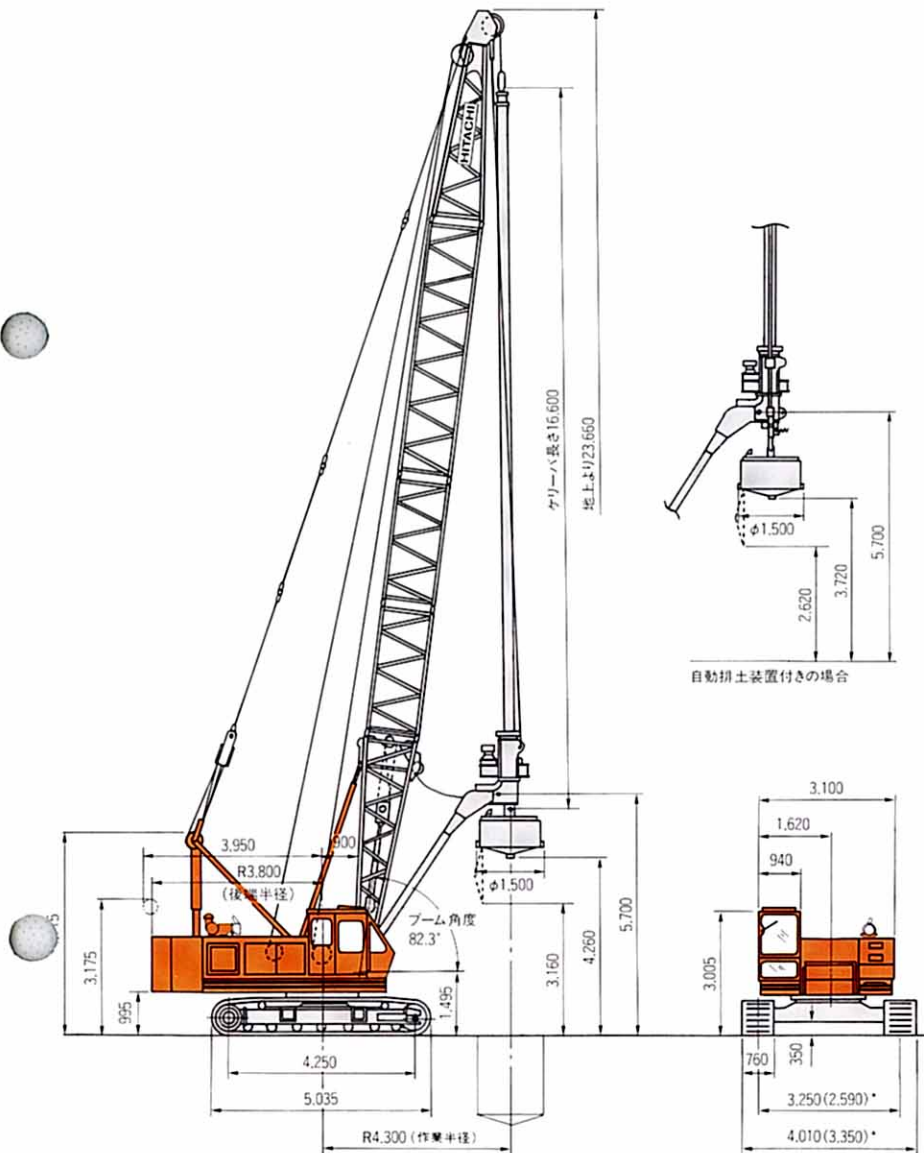
日立アースドリル掘削径および掘削深度比較

(単位:m)



(注) ステムロッドを使用した場合は10mそれぞれ深く掘削することができます。

■全体寸法図(単位:mm)



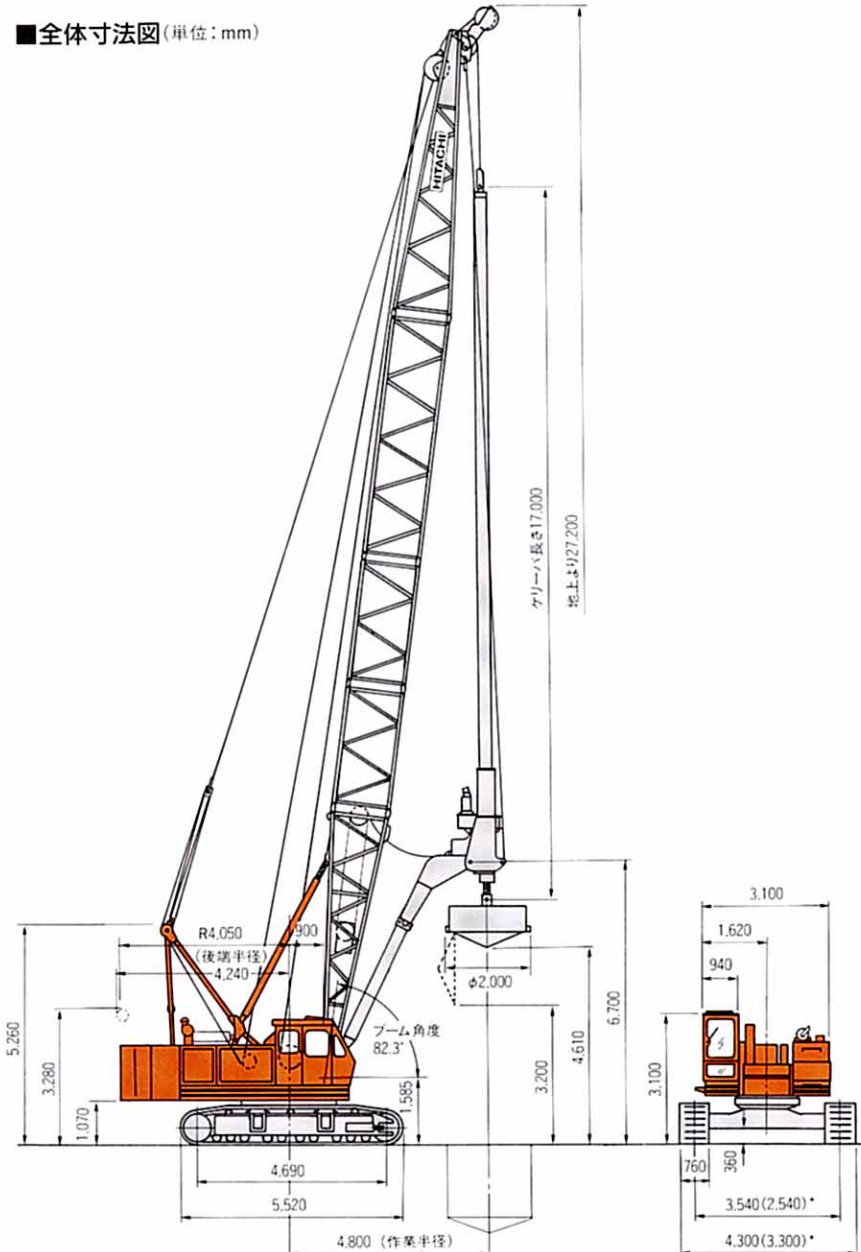
■仕様

ブーム長さ (m)	22		
最大掘削径 (φmm)	*1 1,700		
最大掘削深度 (m)	ケリーバのみ使用	55	
	ステムロッド使用	65 (ステムロッド10m)	
バケット回転トルク (t・m)	(正転)4.1 (逆転)5.0		
ケリーバ最大巻上力 (t)	12.6		
補助つり上げ荷重 (t)	*2 最大4.9		
作業 ロープ 速度	バケット回転数 (rpm)	*3 (高)30 (低)15	
	バケット巻上げ (m/min)	*3 (高)66 (低)33	ロープ径 φ22mm
	バケット巻下げ (m/min)	(高)66 (低)33	
	補助つり巻上げ (m/min)	*3 (高)70 (低)35	ロープ径 φ20mm
	補助つり巻下げ (m/min)	(高)70 (低)35	
	ブーム巻上げ (m/min)	*3 60	ロープ径 φ14mm
	ブーム巻下げ (m/min)	60	
旋回 (rpm)	4.0		
走行速度 (km/h)	*3 1.8		
エンジン	メーカー・型式	日野H06C-T	
	定格出力 (PS/rpm)	150/2,000	
カウンタウェイト (t)	11.6 (5.8+5.8)		
シュー幅 (mm)	760		
全装備重量 (t)	*4 47.0		
接地圧 (kg/cm ²)	0.68		

注記

- *1 土質により変化します。
- *2 ブーム角度により変わります。
- *3 負荷により速度変化します。
- *4 ドリリングバケットφ1,380装着時の値を示します。

■全体寸法図(単位: mm)



バケットまわりはドリリングバケットφ1,880装着時の値を示します。*()内はクローラ縮小時の寸法です。

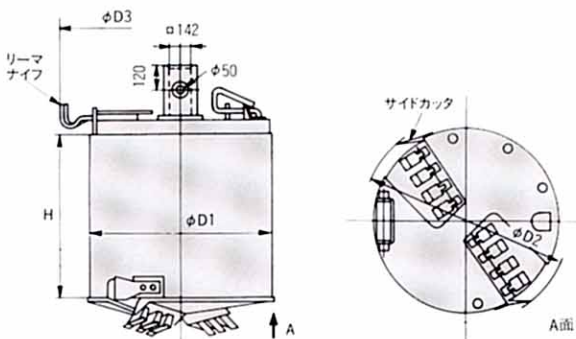
■仕様

ブーム長さ (m)	25	
最大掘削径 (φmm) ※1	2,200	
最大掘削深度 (m)	クレーバのみ使用	56
	ステムロッド使用	66 (ステムロッド10m)
バケット回転トルク (t・m)	(正転)6.2 (逆転)6.6	
クレーバ最大巻上力 (t)	21.2	
補助つり上げ荷重 (t) ※2	最大 4.9	
作業 ロープ 速度	バケット回転数 (rpm) ※3	(高)25 (低)12.5
	バケット巻上げ (m/min) ※3	(高)50 (低)25
	バケット巻下げ (m/min)	(高)50 (低)25
	補助つり巻上げ (m/min) ※3	(高)66 (低)33
	補助つり巻下げ (m/min)	(高)66 (低)33
	ブーム巻上げ (m/min) ※3	60
	ブーム巻下げ (m/min)	60
ロープ径	φ26mm	
ロープ径	φ22mm	
ロープ径	φ16mm	
旋回 (rpm)	3.5	
走行速度 (km/h) ※3	1.5	
エンジン	メーカー・型式	日野EP100T
	定格出力 (PS/rpm)	200/2,000
カウンタウェイト (t)	15.9 (7.5+8.4)	
シュー幅 (mm)	760	
全装備重量 (t)	64.1	
接地圧 (kg/cm ²)	0.85	

注記

- ※1 土質により変化します。
- ※2 ブーム角度により変わります。
- ※3 負荷により速度変化します。
- ※4 ドリリングバケットφ1,880装着時の値を示します。

●ドリリングバケット寸法図



●ドリリングバケット仕様 (KH180-3)

バケット呼称 φD1 (mm)	掘削径 φD2 (mm)	リーマ掘削径 φD3 (mm)	バケット高さ H (mm)	容量 (m ³)	重量 (kg)
2,080	2,200	2,500	600	1.83	2,110
1,980	2,100	2,400	700	1.94	2,050
1,880	2,000	2,300	850	2.12	1,920
1,780	1,900	2,200	900	2.01	1,810
1,680	1,800	2,100	1,000	1.99	1,730
1,580	1,700	2,000	1,050	1.85	1,590
1,480	1,600	1,900	1,200	1.86	1,490
1,380	1,500	1,800	1,300	1.75	1,460
1,280	1,400	1,700	1,400	1.62	1,400
1,180	1,300	1,600	1,500	1.48	1,340
1,080	1,200	1,500	1,500	1.23	1,150
980	1,100	1,400	1,500	1.02	1,000
880	1,000	1,300	1,500	0.82	830
780	900	1,200	1,500	0.64	620
680	800	1,100	1,500	0.49	540

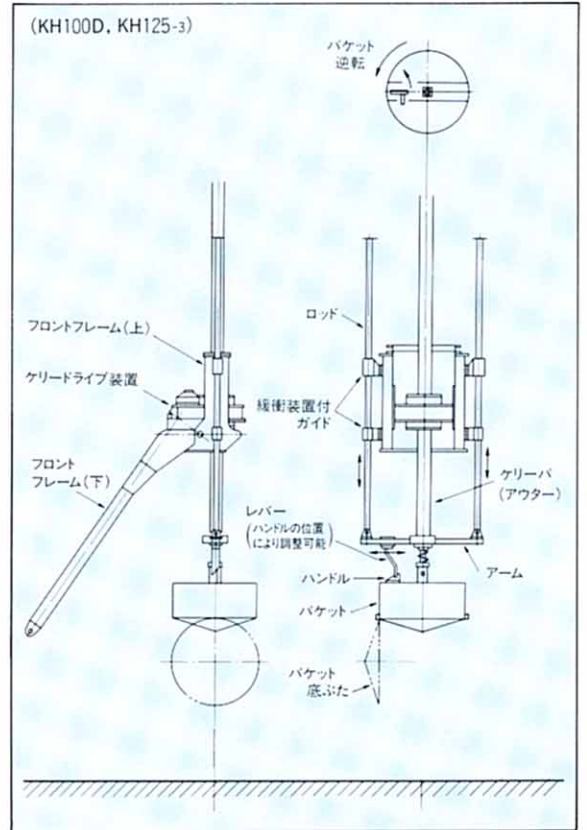


●写真は特殊仕様付、オプション品を含みます。

■オプション

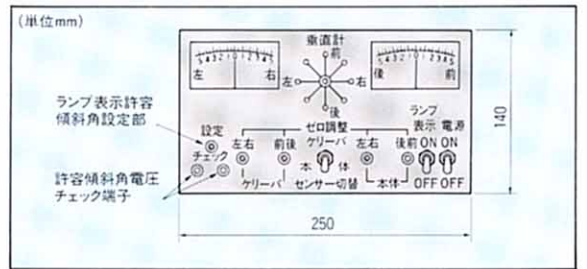
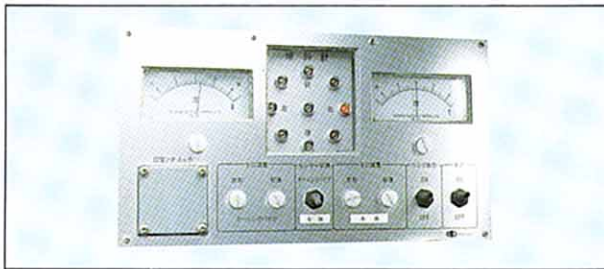
■自動排土装置

運転席に座ったまま、レバー操作だけで、ダンプに排土できます。



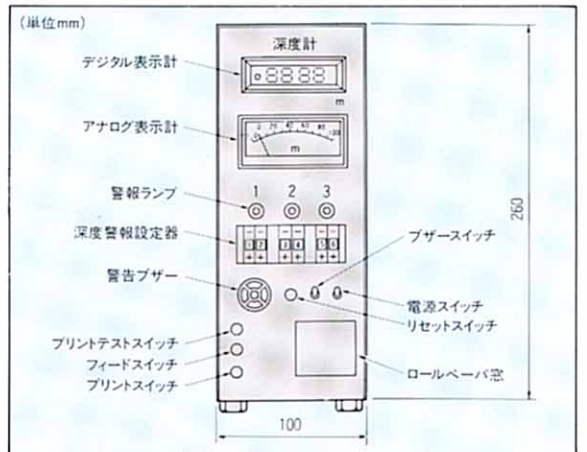
■ケリーバ垂直計

運転席に取り付け、ケリーバの垂直を確認しながら作業が行えます。

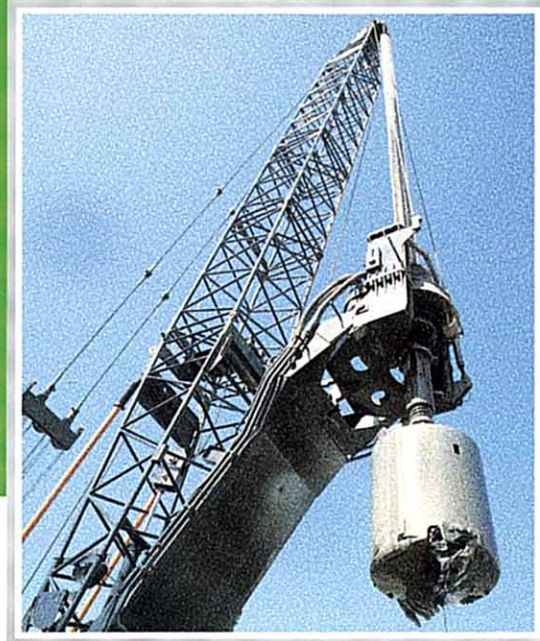


■掘削深度計

運転席に取り付け、掘削深度を確認しながら作業が行えます。



KH100D / KH125-3 / KH180-3



日立建機株式会社

東京都千代田区大手町2-6-2 (日本ビル)
☎ダイヤルイン 03(3245)6363 マーケティング本部

- 機体重量3トン以上の建設機械の運転は「車両系建設機械運転技能講習」の技能講習修了証の交付を受けた人に限られます。
- 本カタログに記載されている仕様は、予告なく変更させていただくことがあります。
- 本機をご使用するにあたっての注意事項等詳細は取扱説明書をご覧ください。
- 本カタログで使用されている稼働写真は、一部特別仕様が含まれている場合もあります。

KC-034

★くわしくお知りになりたい方は、下記へご連絡ください。

KM-M[H, H](MT₃-S, KM-M)