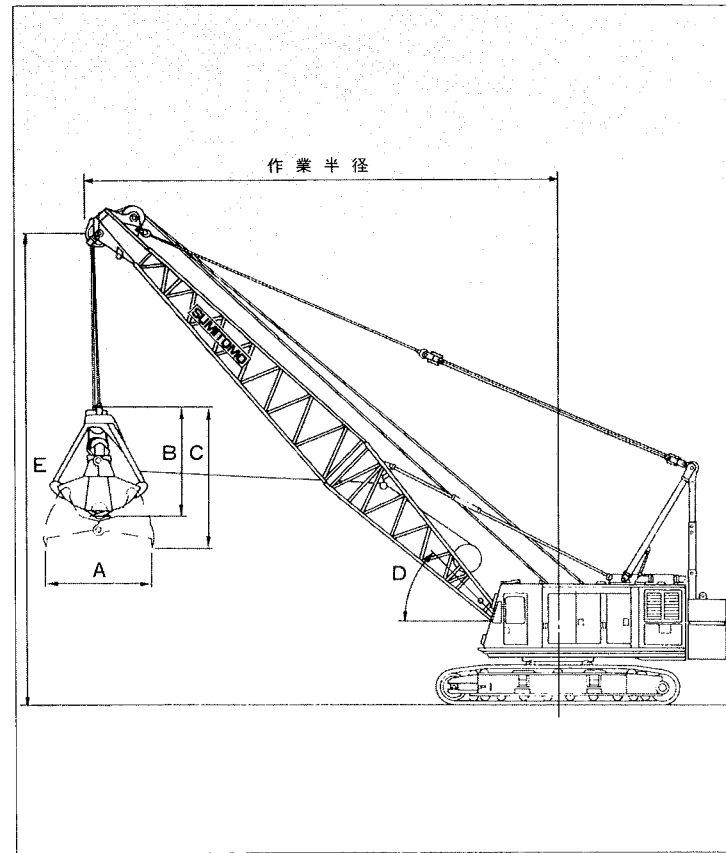


■主要仕様

バケット容量(m³)	2.0	2.5	3.0	3.5	4.0	4.5	5.0	
バケット質量(t)	4.5	5.0	6.0	8.0	9.0	10.0	11.0	
グロス質量(t)	8.1	9.5	11.4	14.3	16.2	18.1	20.0	
主要寸法(mm)	A	3,240	3,630	3,650	3,650	3,690	4,400	4,600
	B	3,690	4,175	4,360	4,360	4,840	5,140	5,250
	C	4,520	5,125	5,370	5,400	5,810	6,230	6,450
	ロープ径	28~30	28~30	30~32	30~32	28	28	28
掛数	1×6	1×6	1×6	1×6	2×5	2×5	2×5	
ロープの掛け方	複索(支持・開閉共各1本吊り)				※複々索(支持・開閉共各2本吊り)			
ブーム長さ	18.29~36.58m							
作業速度	支持ロープ速度	55.0m/min						
	開閉ロープ速度	55.0m/min						
	俯仰ロープ速度	40m/min						
	旋回速度	0.9/1.8min ⁻¹ [0.9/1.8rpm]						
	走行速度	0.5/1.0km/h						
全装備質量	146.9t(18.29mブーム・5m ² バケット付)							
平均接地圧	78.5kPa(0.80kg/cm ²) (18.29mブーム・5m ² バケット付)							
登坂能力	30%(16.7度)							

- 注1. 本表の単位は、国際単位系によるSI単位表示、[]内は従来の単位表示を併記したものです。
 2. 本表に示すバケットは粘土質、砂利等の掘削用として選定しています。
 3. 本表のつかみ物の見掛比重は1.8t/m³にて計算しました。
 4. バケットの選定は、ブーム長さ、作業半径により吊上性能を求め、バケットの合計質量がオーバーしない様にして下さい。
 5. ※印複々索では、ドラムは中間フランジ付ドラムおよびブームトップガイドシーブを4枚とする必要があります。(オプション)
 6. ロープ速度は負荷により変動します。



■クラムシェル吊性能表

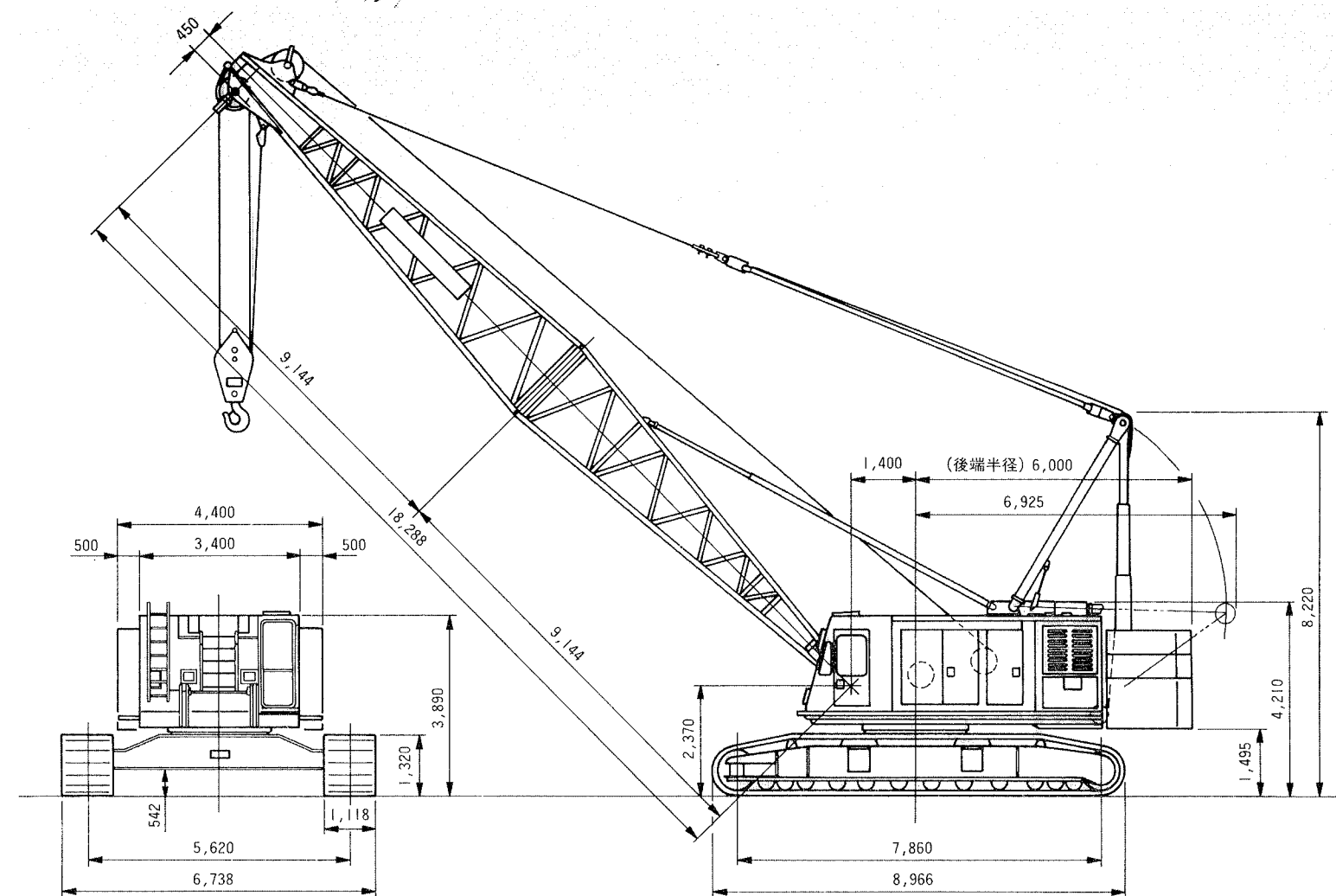
単位：t

ブーム長さ(m)	18.29			21.34			24.38			27.43			30.48			33.53			36.58			
	W	D	E	W	D	E	W	D	E	W	D	E	W	D	E	W	D	E	W	D	E	
5.0																						
6.0	22.0	77.9	20.16	22.0/6.5	78.3	23.17																
7.0	22.0	74.6	19.89	22.0	76.9	23.05	22.0/7.5	77.3	26.06													
8.0	22.0	71.3	19.55	22.0	74.1	22.77	22.0	76.1	25.94	22.0	77.7	29.08	22.0/8.5	78.0	32.09							
9.0	22.0	68.0	19.15	22.0	71.3	22.43	22.0	73.7	25.65	22.0	75.6	28.82	22.0	77.0	31.97	22.0/9.5	77.4	34.98				
10.0	22.0	64.5	18.68	22.0	68.4	22.04	22.0	71.2	25.31	22.0	73.4	28.53	22.0	75.1	31.71	22.0	76.5	34.86	22.0	77.6	38.00	
12.0	22.0	57.2	17.50	22.0	62.4	21.07	22.0	66.1	24.49	22.0	68.9	27.81	22.0	71.1	31.07	22.0	72.9	34.29	22.0	74.4	37.48	
14.0	22.0	49.2	15.93	22.0	56.1	19.83	22.0	60.8	23.44	22.0	64.4	26.91	22.0	67.1	30.27	22.0	69.3	33.57	22.0	71.1	36.83	
16.0	20.5	40.1	13.81	20.1	49.2	18.23	19.8	55.2	22.14	19.6	59.6	25.80	19.4	62.9	29.30	19.3	65.6	32.71	19.1	67.7	36.05	
18.0				17.4	41.5	16.17	16.9	49.2	20.53	16.7	54.5	24.45	16.5	58.6	28.14	16.3	61.7	31.68	16.1	64.3	35.13	
20.0				15.2	32.3	13.39	14.8	42.5	18.52	14.6	49.2	22.83	14.3	54.0	26.77	14.1	57.7	30.48	13.9	60.7	34.05	
22.0							13.1	34.8	15.92	12.8	43.3	20.85	12.6	49.1	25.13	12.4	53.6	29.07	12.2	57.0	32.81	
24.0										11.3	36.6	18.38	11.2	43.9	23.18	11.0	49.1	27.43	10.8	53.2	31.38	
26.0													10.0	38.0	20.80	9.8	44.4	25.50	9.6	49.1	29.73	
28.0													9.0	31.3	17.82	8.8	39.2	23.20	8.6	44.8	27.57	
30.0																8.0	33.3	20.39	7.8	40.1	25.57	
32.0																			7.0	34.8	22.89	

- 注1. 上記吊上性能は、バケットと掘削物の合計質量、即ち最大グロス質量です。
 2. ワイヤロープの安全率5以上(JIS)により、吊上荷重が制限される場合があります。
 3. 記号 W: 吊荷重(最大グロス質量) D: ブーム角度 E: ブームポイント高さ

※本仕様は設計変更その他の理由により予告なく変更することがあります。

■寸法図(単位: mm)



■主要仕様

ブーム形式	チューブラブーム
最大吊上荷重	クレーン 150t×5.0m
	クラムシェル 22.0t(最大グロス質量)
基本ブーム長さ	18.29m
最長ブーム長さ	82.30m
エキステンションブーム	3.05m、6.10m、9.14m
ジブ長さ	基本 12.19m、最大 30.48m
ブーム+ジブ	最小 39.62+12.19~30.48m
	最長 73.15+12.19~30.48m
定格ラインプル	リヤドラム 31.5t/ロープスピード40m/min
	フロントドラム 30.6t/ロープスピード40m/min
登坂能力	30%(16.7°)
作業時質量	153.5t(基本ブーム、150t吊フック付)
	146.9t(18.29mブーム、5m ² クラムシェルバケット付)
エンジン	型式 三菱8DC9-Tディーゼルエンジン
	定格出力 264.8kW/2,200min ⁻¹ [360PS/2,200rpm]
	トルコン 新潟コンバータ 8SBON-1500-1

注1. 本表の単位は、国際単位系によるSI単位表示、[]内は従来の単位表示を併記したものです。

■作業速度

主巻上ロープ速度	65m/min
主巻下ロープ速度	65m/min
補巻上ロープ速度	65m/min
補巻下ロープ速度	65m/min
ブーム巻上ロープ速度	40m/min
ブーム巻下ロープ速度	40m/min
旋回速度	0.9/1.8min ⁻¹ [0.9/1.8rpm]
走行速度	0.5/1.0km/h

注1. 本表の単位は、国際単位系によるSI単位表示、[]内は従来の単位表示を併記したものです。

■ロープ掛数と最大吊上荷重

単位：t

ロープ掛数	1	2	3	4	5	6
最大吊上荷重	15.1	29.8	44.3	58.4	72.3	85.9
ロープ掛数	7	8	9	10	11	12
最大吊上荷重	99.2	112.3	125.1	137.6	150.0	150.0

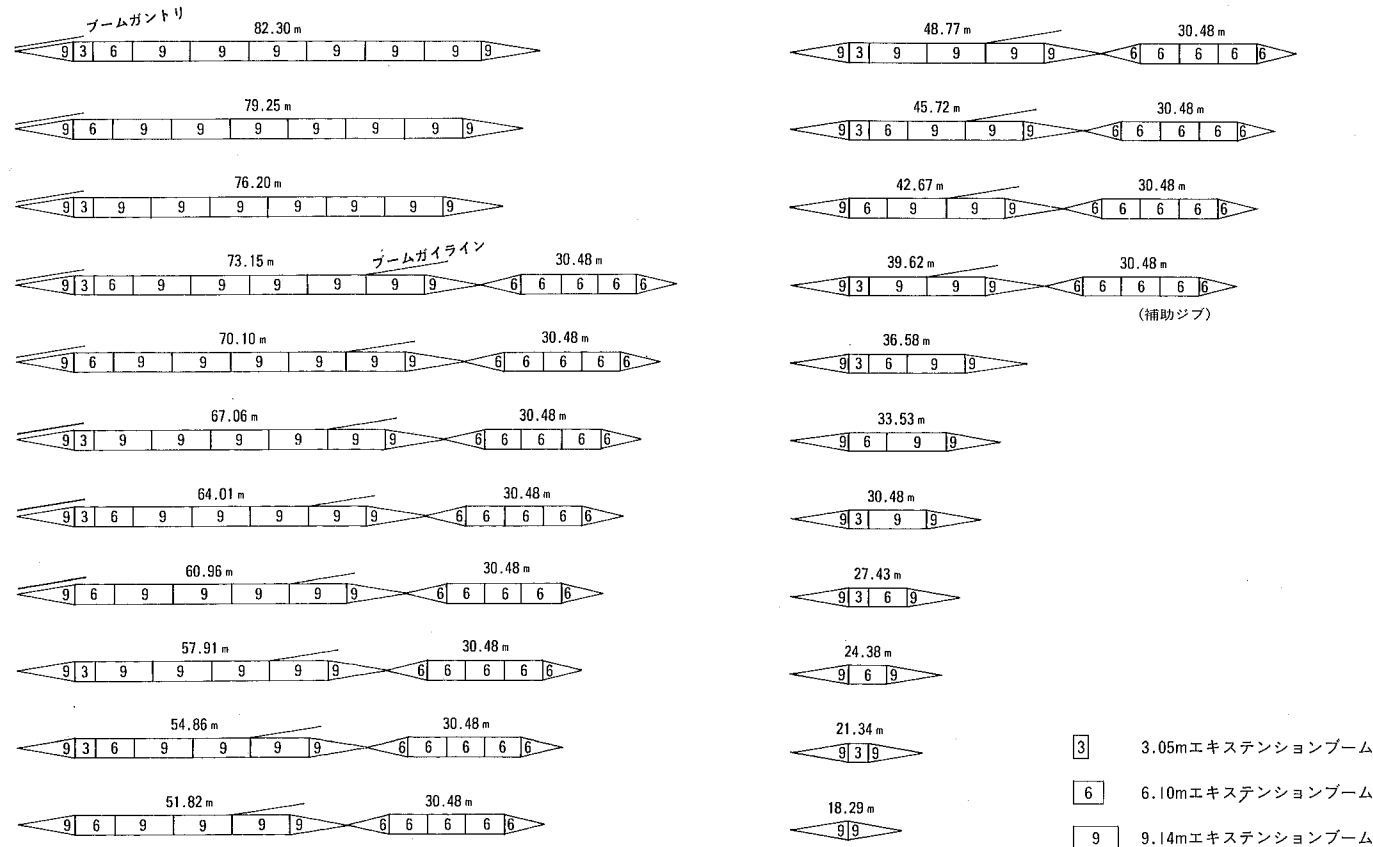
■定格総荷重表

単位：t

ブーム長さ(m) 作業半径(m)	18.29	21.34	24.38	27.43	30.48	33.53	36.58	39.62	42.67	45.72	48.77	51.82	54.86	57.91	60.96	64.01	67.06	70.10	73.15	76.20	79.25	82.30	
5.0	150.0																						
6.0	140.0	128.5																					
7.0	124.0	122.0	112.0	103.0																			
8.0	99.5	99.0	98.8	97.0	91.0	84.0																	
9.0	83.0	82.5	82.3	82.2	82.0	79.0	75.5	70.0															
10.0	71.0	70.5	70.3	70.2	70.1	69.9	69.8	69.2	62.5	58.0													
12.0	55.0	54.5	54.3	54.2	54.0	53.8	53.7	53.5	53.3	53.2	50.0	47.5	44.0	40.5									
14.0	45.0	44.5	44.2	44.0	43.9	43.6	43.5	43.2	43.1	42.9	42.7	42.5	40.5	38.5	37.1	36.3	33.6						
16.0	38.0	37.5	37.1	37.0	36.8	36.5	36.4	36.1	35.9	35.8	35.6	35.5	35.2	34.0	35.7	35.3	32.8	29.7	27.5	25.3			
18.0		32.5	32.0	31.8	31.6	31.3	31.1	30.8	30.7	30.6	30.4	30.2	30.0	29.8	30.5	30.3	30.2	28.9	26.5	24.5	22.5	20.0	
20.0		28.5	28.0	27.8	27.6	27.3	27.1	26.8	26.7	26.5	26.3	26.2	25.9	25.7	26.4	26.2	26.0	26.0	25.8	23.9	21.6	19.2	
22.0			24.9	24.7	24.4	24.2	24.0	23.7	23.5	23.4	23.1	23.0	22.8	22.5	23.1	22.9	22.9	22.7	22.5	22.4	21.0	18.6	
24.0				22.0	21.9	21.6	21.4	21.1	20.9	20.8	20.6	20.4	20.2	19.9	20.4	20.2	20.2	20.1	19.8	19.7	19.4	18.0	
26.0					19.7	19.5	19.3	19.0	18.8	18.7	18.4	18.2	18.0	17.7	18.2	18.0	18.0	17.8	17.6	17.5	17.2	16.7	
28.0						17.9	17.7	17.5	17.2	17.0	16.9	16.6	16.4	16.2	16.2	15.9	16.4	16.2	16.0	15.7	15.6	15.3	15.2
30.0							16.3	16.1	15.7	15.5	15.4	15.1	14.9	14.7	14.4	14.8	14.6	14.4	14.1	14.0	13.7	13.6	
32.0								14.6	14.4	14.2	14.0	13.8	13.6	13.4	13.1	13.4	13.2	13.2	13.0	12.7	12.6	12.3	12.3
34.0									13.3	13.1	12.9	12.7	12.5	12.2	11.9	12.2	12.0	12.0	11.8	11.5	11.4	11.1	11.1
36.0										12.1	11.9	11.7	11.5	11.2	10.9	11.2	11.0	10.9	10.8	10.5	10.4	10.1	10.0
38.0											11.3	11.1	10.8	10.6	10.3	10.1	10.3	10.1	10.0	9.9	9.6	9.4	9.1
40.0												10.3	10.1	9.8	9.6	9.3	9.5	9.3	9.2	9.0	8.7	8.6	8.2
42.0													9.3	9.1	8.9	8.6	8.7	8.5	8.4	8.3	8.0	7.9	7.5
44.0														8.4	8.2	7.9	8.0	7.8	7.8	7.6	7.3	7.2	6.9
46.0															7.9	7.7	7.4	7.5	7.3	7.2	7.0	6.7	6.6
48.0																7.1	6.9	6.9	6.7	6.6	6.5	6.1	5.6
50.0																	6.4	6.2	6.1	6.0	5.6	5.4	5.0
52.0																		6.0	5.8	5.6	5.4	5.0	4.8
54.0																			5.5	5.4	5.2	4.9	4.5
56.0																				4.6	4.6	4.5	4.1
58.0																					4.2	4.1	3.7
60.0																						3.7	3.3
62.0																							3.3

- 注1. 上記定格総荷重は、水平堅土上における転倒荷重の78%以内、及び移動式クレーン構造規格で定める前方安定度が1.15以上の双方を満足する値です。
 2. 実際に吊上げ得る荷重は上記荷重より、フック、バケット等吊具の質量を差し引いた値です。 1500tonフックブロック質量 2.5ton
 3. 60.96mブーム以上にて使用する場合は、ブームガントリを使用して下さい。
 4. 本表に標示の性能は、機械の強度にて制限した部分もありますので、転倒までの余裕はありますが、吊り過ぎないように注意して下さい。

■クレーンブーム標準構成表



■作業範囲図

