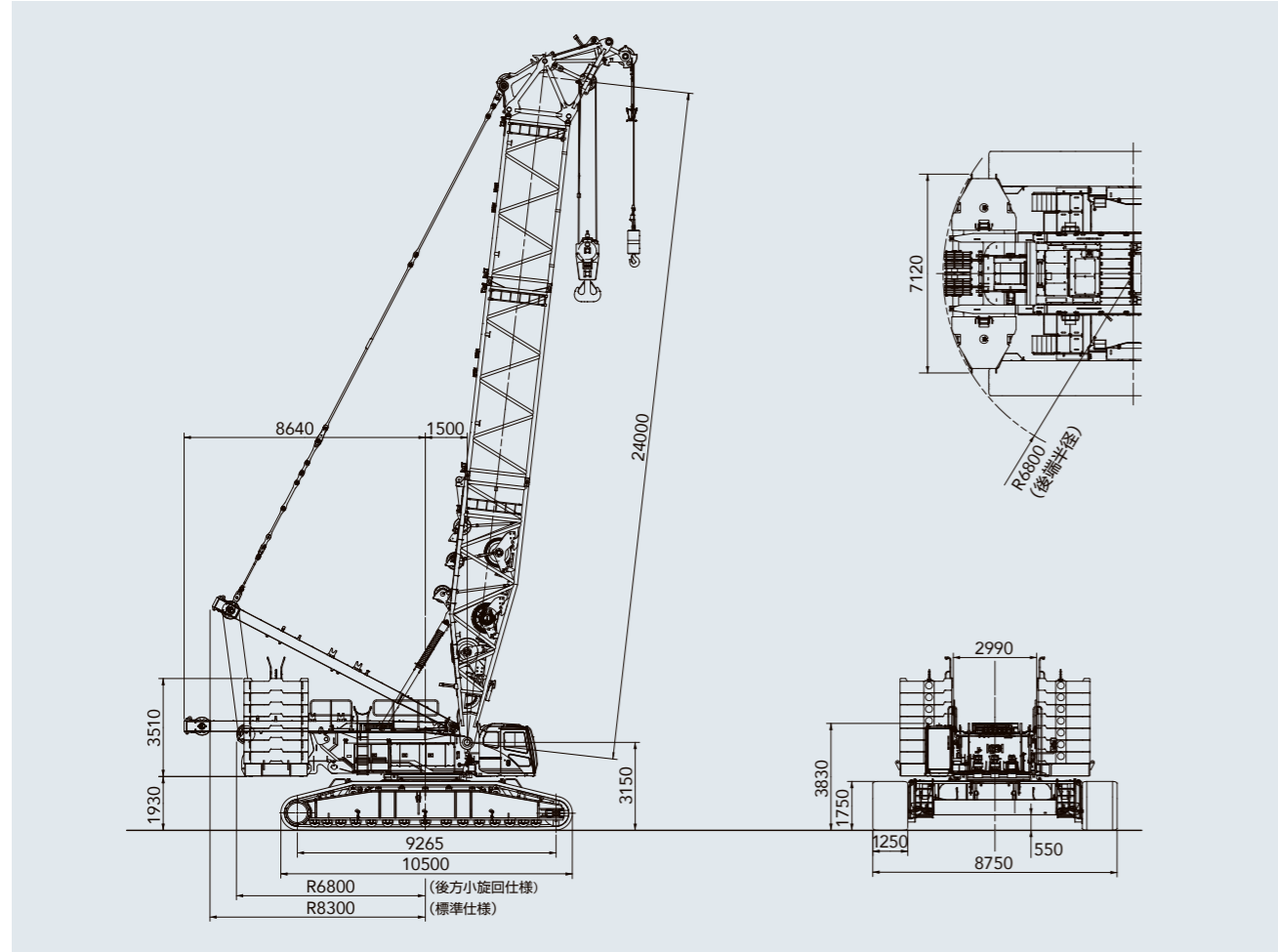


GOOD
DESIGN

■寸法図

単位:mm



■仕様

		クレーン仕様		タワー仕様
		ハンマヘッド付	上部ブーム付	
最大つり上げ荷重×作業半径	t x m	350 x 5.0	180 x 10.0	100 x 12.4
基本ブーム長さ (ハンマヘッド付)	m	18	-	-
基本ブーム長さ (上部ブーム付)	m	-	24	-
最長ブーム長さ	m	18	72	-
タワー長さ	m	-	-	24~60
タワージブ長さ	m	-	-	24~60
タワー+タワージブ最長	m	-	-	60 + 60
速口 度 *フ	フロント/リヤ	110	110	110
	ブーム起伏	34 x 2	34 x 2	34 x 2
	タワージブ起伏	-	-	55
旋回速度	min ⁻¹ ⟨rpm⟩	0.86⟨0.86⟩	0.86⟨0.86⟩	0.86⟨0.86⟩
走行速度 高/低*	km/h	0.9/0.45	0.9/0.45	0.9/0.45
登坂能力	%⟨度⟩	30⟨17⟩	30⟨17⟩	30⟨17⟩
エンジン名称		カミンズ QSL9 (オフロード法2014年基準適合)		
定格出力	kW/min ⁻¹ ⟨PS/rpm⟩	272/2,000 ⟨370/2,000⟩		
接地圧	kPa⟨kgf/cm ² ⟩	136⟨1.39⟩ (18mブーム 350tフック付)	135⟨1.38⟩ (24mブーム 180tフック付)	152⟨1.55⟩ (タワー+タワージブ最長 100t&15tフック付)
全装備質量	t	321 (18mブーム 350tフック付)	320 (24mブーム 180tフック付)	360 (タワー+タワージブ最長 100t&15tフック付)

【注】*印は負荷により速度変化します。単位は、国際単位系(SI)による表示です。⟨ ⟩内は、従来の単位表示を参考値として併記しました。

保証期間 **2年間**または、**2000時間**
保証期間2倍。自信の信頼性を皆様へ。

- カタログに掲載した内容は、予告なく変更することがあります。
- 掲載写真は販売仕様と一部異なることがあります。また一部写真は合成のため実際とは若干異なります。
- 掲載写真はカタログ用にポーズをつけて撮影したものです。機械を離れるときは、必ず作業装置を接地させるなど、安全に心掛けて下さい。

- 掲載写真の色は印刷の関係上、実物と異なる場合があります。
- 本機の使用にあたっては取扱説明書を必ずお読み下さい。
- つり上げ荷重5トン以上の移動式クレーンの運転には「移動式クレーン運転免許証」が必要です。また、クレーン以外で使用の際は、該当する運転資格または講習等の修了証の取得者に限ります。

本カタログにおいて住友重機械建機クレーン株式会社を“HSC”と表記しています。また、“HSC CRANES”は、住友重機械建機クレーン株式会社の登録商標・サービスマークです。

お問い合わせは…

住友重機械建機クレーン株式会社

http://www.hsc-cranes.com 本社：東京都台東区東上野6-9-3
Tel:03-3845-1396 Fax:03-3845-1394
2106@05H.JA245-1

遥かなる躍進をみつめて。

これからの未来を進化させ、新たな世界の発展を築くために。

350tクラスの大型クローラクレーンに新世代の性能を求めました。

洗練のコンパクトボディに凝縮した大きな作業性、卓越の効率をもたらす輸送&組立性。

時代の先をゆく環境調和と省燃費、そして安全や稼働への確かな配慮まで。

すべてにゆとりを生む高性能と、精緻でより安心な作業性を両立して。

次代の社会づくりを担う皆様のニーズに応える、「SCX3500-3」登場。

期待を超える革新の力で、躍進する世界をさらなる高みへと引き上げます。

SCX 3500-3



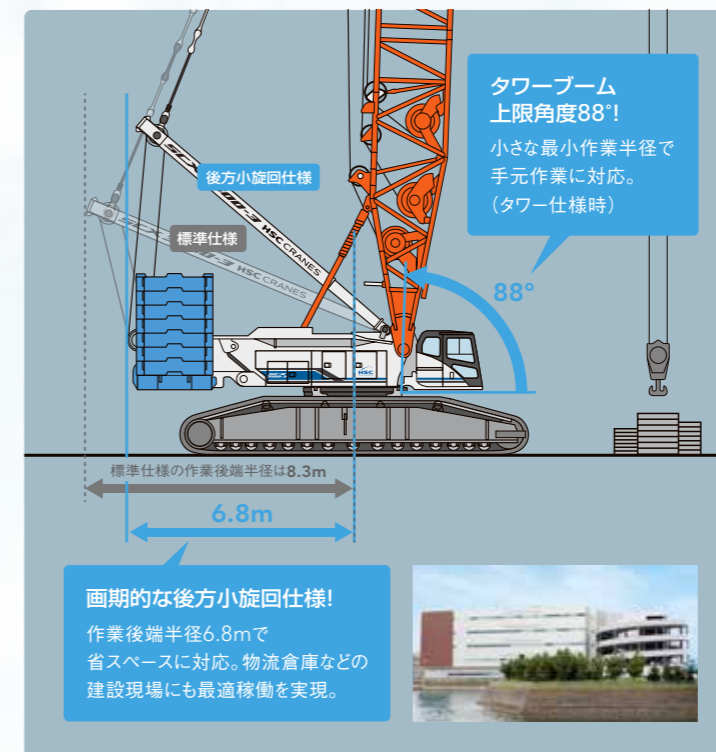
「SCX-3シリーズ」はグッドデザイン賞を受賞。
すぐれた作業性、安全性、組立分解性、輸送性、環境性などが
新世代クレーンとして高く評価されました。



SCX3500-3 PERFORMANCE

コンパクト&ハイパフォーマンス。洗練の作業性能をいまここに。

次代を創るクレーンとして、確かな作業性能と守備範囲の広い対応力を求めて。SCX3500-3は、コンパクトボディに高性能を凝縮、省スペースでの稼働をかなえながらワイドレンジの作業領域も両立しました。多彩な作業ニーズに応える大型クレーンとして、新次元の使いやすさをカタチにしています。



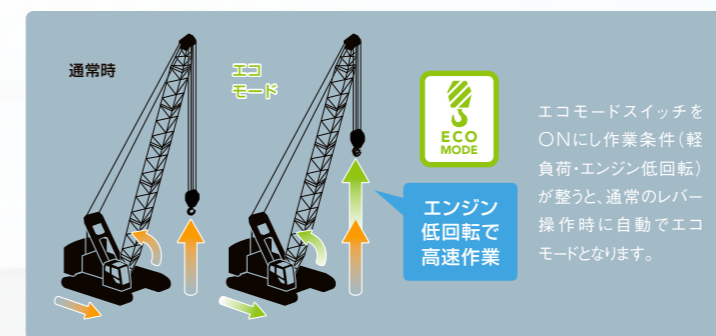
画期的な後方小旋回仕様

ブーム起伏の際のマストの後端突出量を抑え作業性に配慮する、後方小旋回仕様をクローラークレーンで初めて設定。カウンタウイトと同じ6.8mでの後端半径で、作業スペース制限のある現場にも幅広く対応します。なお、後方小旋回仕様はパーペンダントの組替えだけでOK。過負荷防止装置で仕様を自動検出する安心設計です。

注)標準仕様とは性能が一部異なります。

コンパクトボディでワイドレンジ作業を実現

350tつりのクレーン性能を、クラス最小のコンパクトなボディで実現。従来機同様の大きな作業半径への対応はもちろん、タワーブーム上限角度88°、タワージブ上限角度74°とすることで、タワー仕様時の手元作業性を高めました。大きな作業半径から小さな作業半径まで幅広く対応することで、より高い稼働率に貢献します。



エコモード

軽負荷時にエンジン低回転のまま、ハイスピードの巻上げ、巻下げや起伏走行を可能にするエコモードを搭載。高揚程の建設現場やロープ掛け数の多い作業などの際に、すぐれた作業効率を発揮、またエンジン回転数を抑えることで、燃費ロスや騒音も低減します。



旋回モード切替スイッチ

旋回中立フリー/ブレーキモード切替

旋回レバー中立時にフリーまたはブレーキモードが選べ、作業内容やオペレータの好みに応じた、快適操作をかなえます。

SCX3500-3 CONTROL

高精度作業も思いのままに。自在な制御が安心につながる。

ボディ&ブーム剛性アップと、タワージブの軽量化により、旋回操作性を大幅に向上。
思いのままのスムーズな動き、卓越したコントロール性で、
つる、移動するというクレーンの基本性能を、より高次元に実現しました。



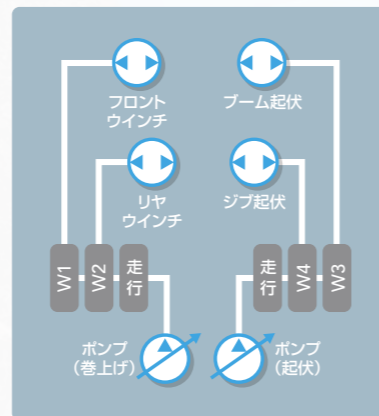
作業精度と操作性を極めた高剛性ボディ&ブーム

ロアフレームの剛性向上に加え、ワイドなブームフット幅、ブーム材の大径化により、ブーム剛性も向上。それらの高剛性化によって生み出されるすぐれたコントロール性が、高精度で安定した作業を実現し、フロントの揺れやたわみ低減による素早いつり荷位置決めをこなえています。またマスト方式は、起伏レバー操作時のダイレクトな応答性もこなえます。



作業内容に応じて 選べる制御ダイヤル

キャビン左側スタンドには、巻上げ、巻下げ、旋回、起伏のスピードコントロールが容易な制御ダイヤルを集中配置。フロント・リアのウインチ速度同調など、作業内容に応じた操作に対応しています。



複合操作性向上

2つの油圧ポンプを巻上げと起伏に分離することにより、巻上げと起伏の同時作業時にも干渉することなく最大の力を発揮します。さらに操作に応じてポンプの傾転を独立制御し複合操作時の速度変化を抑制、意のままの快適な操作性を実現しました。同時にエンジン負荷も軽減させ、低燃費にも貢献しています。



左：ブーム起伏ペダル 右：旋回ブレーキ操作ペダル

旋回ブレーキ操作ペダル OPTION

強風時の旋回操作に効果を発揮する、旋回ブレーキ操作ペダルを設定。旋回操作時にもブレーキ制御がかけられるため、厳しい現場環境でもすぐれた旋回精度が保持できます。





写真は一部オプション仕様を含みます。

SCX3500-3 TRANSPORTABILITY

進化した合理性と自力着脱。卓越の輸送組立性が新たな効率を生む。

より多彩な現場、時代のニーズにフィットする、輸送組立シーンを考え抜いて。高次元のクレーン性能と、合理的な輸送・自力組立性を両立。輸送コスト低減、組立時間短縮、作業の安全性にも配慮した、卓越の輸送組立性で、あらゆる現場に先進の効率性をもたらします。

輸送幅3m未満が輸送コスト低減にも貢献

輸送ニーズの変化を踏まえ、走行条件で有利な2.99m幅トレーラでの輸送に対応。本体輸送幅3m未満、本体重量32tに加え、標準的なトレーラ中落ちサイズに準じたロアフレーム長6.05mも実現しました。3.2m幅トレーラのような、回送時の待機時間が不要となり、輸送コストの低減にもつながります。

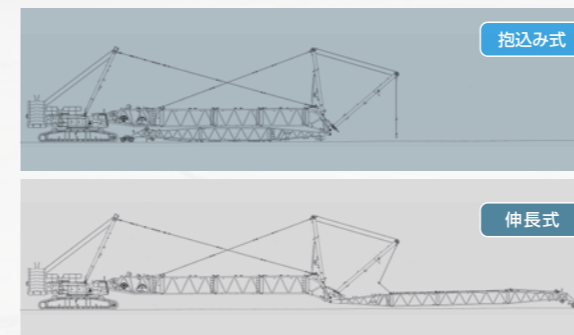


クイックドロワー OPTION

重量の大きいクローラ、下部ブーム、ロアウエイトの自力着脱が可能な、クイックドロワーを設定(クレーン検査付)。クイックドロワーの使用により、相判クレーンも小型にでき、カウンタウエイト取付けを行う補助クレーンで組立作業がまかなえます。また他の組立作業が同時進行でき、効率的な作業が行えます。

前後分割フレーム

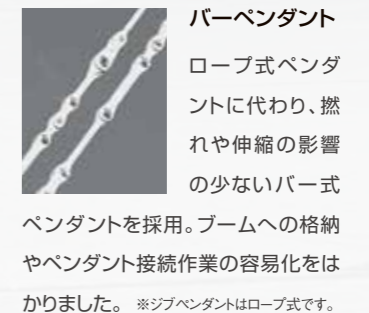
クレーン本体(上部旋回体)は、フロントとリヤに分割が可能。リヤフレームは、マストと起伏ウインチも一体構造のため、起伏ワイヤの取り外しも不要です。さらに前後フレームの取付け、取外しも、フックオン&ピンジョイント方式(油圧アシストピン)で位置決めが容易で、安全かつスピーディに行えます。



タワージブ 抱込み式組立

タワージブは、伸長式に加え抱込み式でも組み立て可能。小スペース作業に配慮しました。

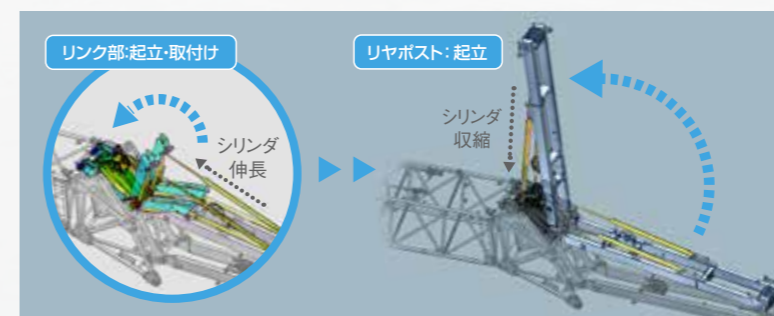
*抱込み式はタワーブームよりタワージブが短い場合に対応可能です。



パーペンダント

ロープ式ペンダントに代わり、燃れや伸縮の影響の少ないバー式

ペンダントを採用。ブームへの格納やペンダント接続作業の容易化をはかりました。*ジブペンダントはロープ式です。



油圧式リヤポストバックストップ

タワー仕様のリヤポスト起立作業が油圧で行えます。補助クレーンによるつり作業が不要で、安全かつ確実な作業が可能です。また、油圧シリンダの伸縮により、リヤポスト支持用ペンダントの接続、緊張動作も容易になり、組立時間の大幅短縮がはかれます。

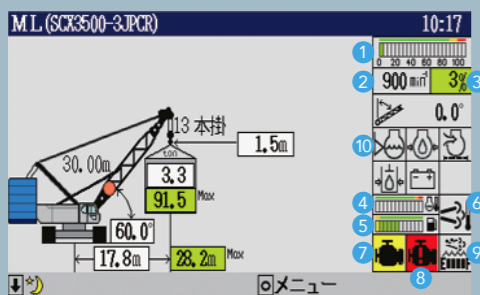
輸送性・組立性への配慮

- 【輸送性】 ●ブーム内ウインチ搭載 ●スイング式キャブ ●輸送性を高めた中間ブーム
- 【組立性】 ●段取り監視システム ●フック&ピンジョイント式マスト ●左右同形状カウンタウエイト ●ブームコネクティングピン保持装置 ●ペンダントロープ保持装置 ●組立・分解用外部油圧源 OPTION

確実に的確に。 万一を想定した安全性を。

何よりも最優先すべき、
作業安全性を高めるために。
不注意ミスを低減するボイスアラームをはじめ、
様々な事故抑止機能を搭載。
また、安全作業に寄与する
オプション装備もご用意し、
二重三重のハイレベルな安全性により、
作業を安心かつ的確にバックアップします。

過負荷防止装置(M/L)表示部



- | | |
|----------------|----------------|
| 1 負荷率メータ(%) | 6 後処理装置状態表示 |
| 2 エンジン回転数 | 7 エンジン異常警告灯(黄) |
| 3 負荷率表示(%) | 8 エンジン異常警告灯(赤) |
| 4 水温計(エンジン冷却水) | 9 尿素水量計 |
| 5 燃料計 | 10 警告アイコン |

大型ディスプレイ採用の過負荷防止装置(M/L)

すぐれた視認性と手元作業視界の見やすさをも両立した、大型ディスプレイを採用。表示項目の多様化に対応しつつ、シンプルな表示画面で、確実な情報伝達を実現しています。また作業を安全面からフォローする対話型(選択形式)のインターフェースが、誤操作の発生を抑え安全を最優先します。

揚程計フック過巻防止装置

揚程計を使ったフック過巻防止装置を標準装備。制限高度を設定しておくことで、制限近くでスローダウン機能が働きフックの巻き過ぎを防止します。フック過巻の二重安全化に加え、フック高さ位置の分かりにくい、高所やブラインド作業等に便利に活用できます。

注)本装置は過巻リミットスイッチの補助的役割を果たすものであり、クレーン作業を行うフックには過巻リミットスイッチが必要となります。



旋回角度制限装置 OPTION

作業時の旋回範囲をあらかじめ設定し、旋回範囲を知らせる警報や自動停止により、万一の接触事故を防止。作業範囲制限機能とあわせ、限られた空間での作業安全性を高めます。



後方監視カメラ

ドラム&後方監視カメラ OPTION

ウインチの状態把握などに役立つ、ドラム&後方監視カメラをオプション設定。切替え式カメラで各部の動作チェックも容易です。

作業安全性への配慮

起伏レバー中立時に、起伏ウインチに対して自動ロックを掛けるオートドラムロックや、40通り以上の警報や予報を、オペレータや周囲に「音声」で知らせ、不注意事故を低減するボイスアラームを採用。ハンドレール(差込式)も標準装備しています。

安心・的確なボイスアラーム



内部スピーカ(警報例)

「旋回ブレーキをかけてください」
「ブーム第2過巻が作動しました」
「まもなく最大作業半径です」
「分解・組立モードです」

外部スピーカ(警報例)

「旋回します。ご注意ください」
「走行します。ご注意ください」

フラット&ワイドなデザイン

旋回フレームとクローラ上面高さをフラットにし、なおかつ踏み板で隙間を封じることで、広い歩行作業スペースを確保。より安全な作業に配慮しました。



安全に配慮したフラットな作業スペース

その他の安全機能装備

- M/L外部表示灯
- ゲートロックレバー
- フック過巻防止装置
- エンジン非常停止スイッチ
- ウインチドラムロック(フロント/リヤ)
- 個別ウインチ操作レバーロック
- ハンドレール(差込式)
- ブーム起伏緩停止装置

広い視界とスムーズ操作。より安心な快適性をその手に。

緊張を強いられるオペレータ作業を、ストレスなく快適にサポートするために。良好な運転視界の確保はもとより、人にやさしい装備、スムーズな操作系レイアウトまで、すべてに進化した使い勝手を実現。運転疲労を抑えるゆとりと機能性が、日々の安心作業をもたらします。



全方位の視界を向上

ワイドなウインド面積をかなえたキャブが、全方位の視界を向上。ウインドガラスにはグリーン強化ガラスを採用し、紫外線や飛散物からオペレータをガードします。またワイバ払拭面積の拡大により、雨天時の作業にも配慮しています。

写真は一部オプション仕様を含みます。



運転視界を高めたチルトキャブ

SCX3500-3では、高揚程作業に配慮し、最大上方15度までキャブが傾けられるキャブチルト機構も装備。作業状況に応じた最適な操作ポジション、良好な運転視界で作業ができます。

快適作業に配慮する多彩なアイテム



昇降ステップ



払拭面積を高めたワイバ

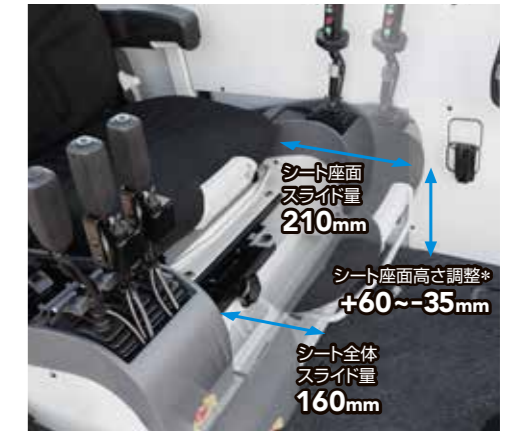


サンシェード



快適な作業姿勢をかなえる高機能シート

新型シートは、理想的な形状によりすぐれた乗り心地を実現。幅広い調整機能も備え、オペレータの体型に合った快適な作業&リラックス姿勢をかなえます。なおサスペンション付シートもオプションでご用意しています。



豊富なシート調整機能 *サスペンション付シートは+30~-30mm



休憩時に配慮したフルフラット機能



ウィンチ回転感知装置付操作レバー

ピッチの最適化で操作性を高めた操作レバーには、ウィンチドラムの回転感知装置も搭載。回転が手に伝わり、微妙なつり荷の動きが捉えられるため、クレーン作業によるボルト穴の位置合わせなど、繊細さを要するイン칭ング操作もスムーズです。



キャビン上部コントローラ

ワイバや作業灯、ドラムロックなどのコントローラを上部に配置。操作頻度の高いものを近くに配置した、人にやさしいレイアウトです。

便利で機能的なインテリア装備



外気導入型エアコン



カップホルダ



AM/FMラジオ(時計付)



収納棚

最高レベルのクリーン性。この環境性能が社会を変えていく。

未来の社会をつくる機械にこそ、時代の先をゆく技術を。SCX3500-3は、環境性能を磨いた新型クリーンエンジンと、省エネ性を追求した先進の制御システム(ECOモード・オートアイドルストップ機能)を融合。

最新のオフロード法2014年基準*をクリアするとともに、すぐれた低燃費と操作性を両立しました。

*オフロード法:特定特殊自動車排出ガスの規制等に関する法律



CUMMINS QSL9

Displacement: 8.849 L

Rated output: 272kW(370PS)/2,000min⁻¹

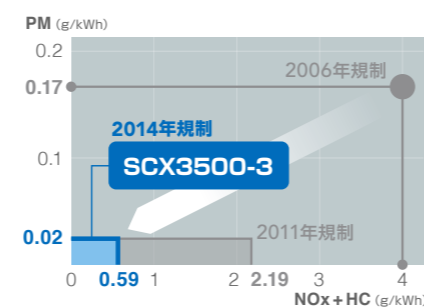
Max. torque: 1,627N·m(166kgf·m)/1,500min⁻¹



新型クリーンエンジン

先進の環境技術「尿素SCRシステム」を採用し、オフロード法2014年規制をクリアした、クリーンエンジンを搭載。2006年規制車に比べ、NOx(窒素酸化物)、PM(粒子状物質)ともに約90%低減。最高レベルの低排出ガスに加え、低燃費によりCO₂排出削減も実現。環境にさらに調和した機械へと進化しました。

■ SCX3500-3のクリーン性能



尿素水タンク

尿素SCRシステム

排気中にAdBlue®(尿素水)を噴射し、NOxを化学反応により無害な水と窒素に分解する、排気後処理装置です。NOxを後処理できることで、エンジン側での高効率燃焼が行えるため、燃費性能や動力性能向上がはかれます。

AdBlue®はドイツ自動車工業会の登録商標です。



メンテナンスフリー

尿素SCRシステムは、エンジン側の高効率燃焼によりPMの発生を極小化したため、PM除去用のセラミックフィルタは内蔵していません。通常はAdBlue®の補給のみで、稼働に影響をおよぼす排気系のメンテナンスが不要なため、日常運用での高い実用性を確保しています。

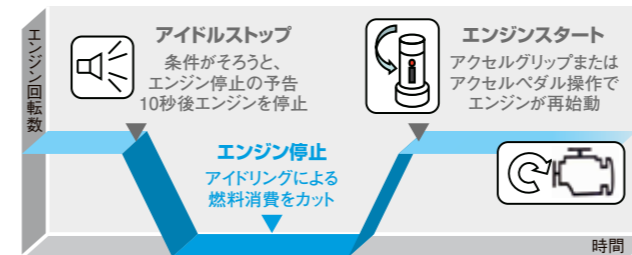
新型クリーンエンジン採用にともなうご注意

●燃料は必ず軽油をお使いください。エンジンオイルは必ず指定のローアッシュオイル(DH-2(JASO)、CJ-4(API)クラス)をお使いください。エンジンクーラント(冷却水)は必ず指定品をお使いください。尿素SCRシステムは性能維持のため、装置の自動再生(クリーニング)を実施する場合があります。

その他エコノミー技術



作業中の無駄な燃料消費をカットする
オートアイドルストップ機能



省エネと排出ガス低減に役立つ、オートアイドルストップ機能を新搭載。作業中の無駄なアイドルを防止し、燃費低減や部品消耗の抑制に貢献します。スイッチONで条件が整った場合にエンジンを停止、アクセル操作でエンジンが再始動するため、作業も妨げません。



軽負荷時の無駄を減らし作業性も高める
エコモード (詳細は5ページ参照)



軽負荷状態での巻上げ/巻下げ時などに、大きな燃費低減効果を発揮。作業頻度の多い現場や高揚程での作業などで、省エネ作業をサポートします。

パイロットポンプの可変容量ポンプ化

操作系の圧力を確保するパイロットポンプに可変容量ポンプを採用しました。圧力が一定となるように必要な流量を吐出させることで、待機中などの不必要なロスを抑え燃費低減に貢献します。

安心のアフターサービス体制

■ カミズジャパンリペアディーラー認定を取得

オフロード法2014年基準適合車のSCX3500-3には、カミズ製エンジンを搭載しました。当社はカミズジャパンリペアディーラー認定を取得しており、定期点検や整備は従来エンジン機と同様に、当社のサービスで対応できますので、安心してお使いいただけます。

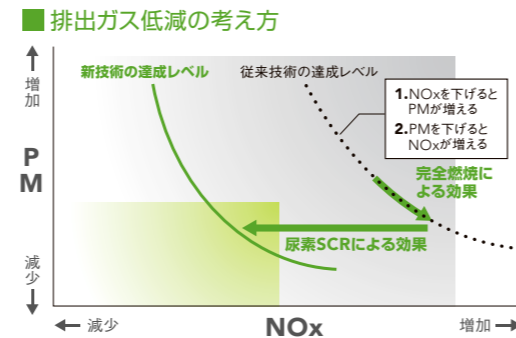


働き続ける機械に、大きなやさしさと安心を。

先進の環境技術「尿素SCRシステム」

SCX3500-3は、最新のオフロード法2014年基準をクリアするため、先進の環境技術「尿素SCRシステム」を採用しています。

尿素SCRシステムは、低排出ガスと低燃費を両立できるメリットがあり、燃費の低減は地球温暖化防止(CO₂削減)にもつながります。



尿素SCRシステムの仕組み

- 1 エンジンでの高効率燃焼により燃費を低減、PM発生を抑制
- 2 エンジンから出るHC(炭化水素)とCO(一酸化炭素)を酸化触媒で酸化
- 3 排気中に AdBlue®を噴射。NOxを無害な水と窒素に分解



図は効果イメージで、説明のため強調されています。

アドブルー AdBlue®とは?

尿素SCRシステムに使用することを目的に、ヨーロッパで規格化された高品質尿素水の商品名です。



購入はガソリンスタンド等で可能
大手ガソリンスタンドやトラックステーション等で販売されているほか、HSCの各拠点へもご用命可能です。また、お客様がコンテナやドラム缶で在庫し、お使いいただくこともできます。(販売元との直接相談が必要です)



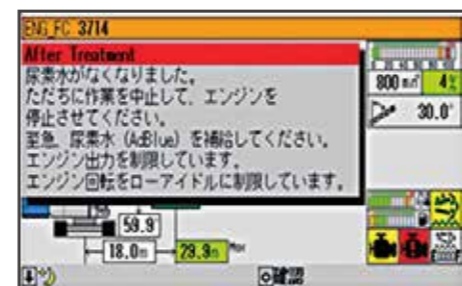
補給頻度は給油2回に1回の割合

SCX3500-3の場合、給油2回に1回 AdBlue®を補給していただくイメージです。(稼働状況により消費量は多少変動します)

尿素SCRシステム搭載車取扱上のご注意

機械を安全・快適にお使いいただくために、尿素水はAdBlue®(またはJIS規格もしくはISO規格に適合した尿素水)をご使用ください。万が一、規格外品の尿素水を使用した場合や希釈などを行った場合は、トラブルの原因となります。規格外品の尿素水の使用による故障は弊社保証サービスの適用外となります。

- 作業中は、キャブ内モニタ(過負荷防止装置)で、AdBlue®残量が確認できます。また、残量が少なくなったときや品質異常の場合はモニタに警告表示されます。●AdBlue®の残量が一定量以下となった場合や品質異常時は、エンジン出力に制限がかかりますので、余裕をもった補給をお願いします。●尿素SCRシステム専用品ですので、それ以外の用途には使用しないでください。●皮膚などに付着した場合は水で洗い流してください。●保管の際は、容器を必ず密閉し、直射日光を避け、換気の良い場所に室温で保管してください。携帯時は購入時の容器や指定容器をご使用ください。●尿素SCRシステムはヒータ機能を装備していますが、寒冷地では保管時の凍結にご注意ください。(凍結温度-11℃)●詳しくは必ず取扱説明書をご覧ください。



REMOTE SENSING

稼働を見守るリモートセンシングも標準装備

HSC独自の予防保全システムを搭載。機械の健康状態を正確に把握し、ダウンタイムの最小化と的確なメンテナンスを実現。常にベストコンディションを保つ機械管理を行うことで稼働率を向上、また整備にかかる時間やコストの削減にも役立ちます。



新開発、純正作動油「HS-01」を採用。

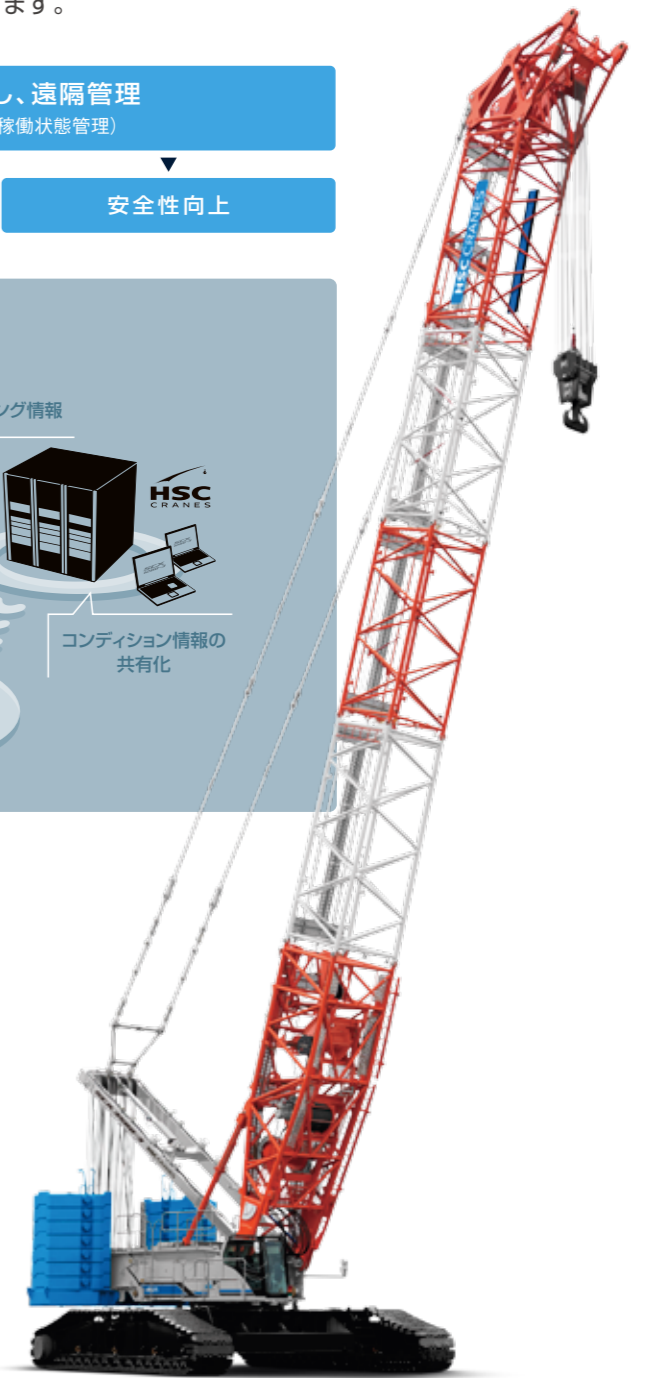
HS-01 GENUINE HYDRAULIC OIL

クレーンから基礎機械まで当社製品に幅広く対応し、すぐれた操作性を実現!

ウィンチブレーキのフィーリング向上

作業スピード効率化、燃費低減

最適な粘度特性、機械保全にも貢献



写真は一部オプション仕様を含みます。



Professional SCX3500-3

明日の発展を支え、これからの時代を築くために。
SCX3500-3は、進化したその次世代の力で、
世界に新たな未来を届けます。