

# SD

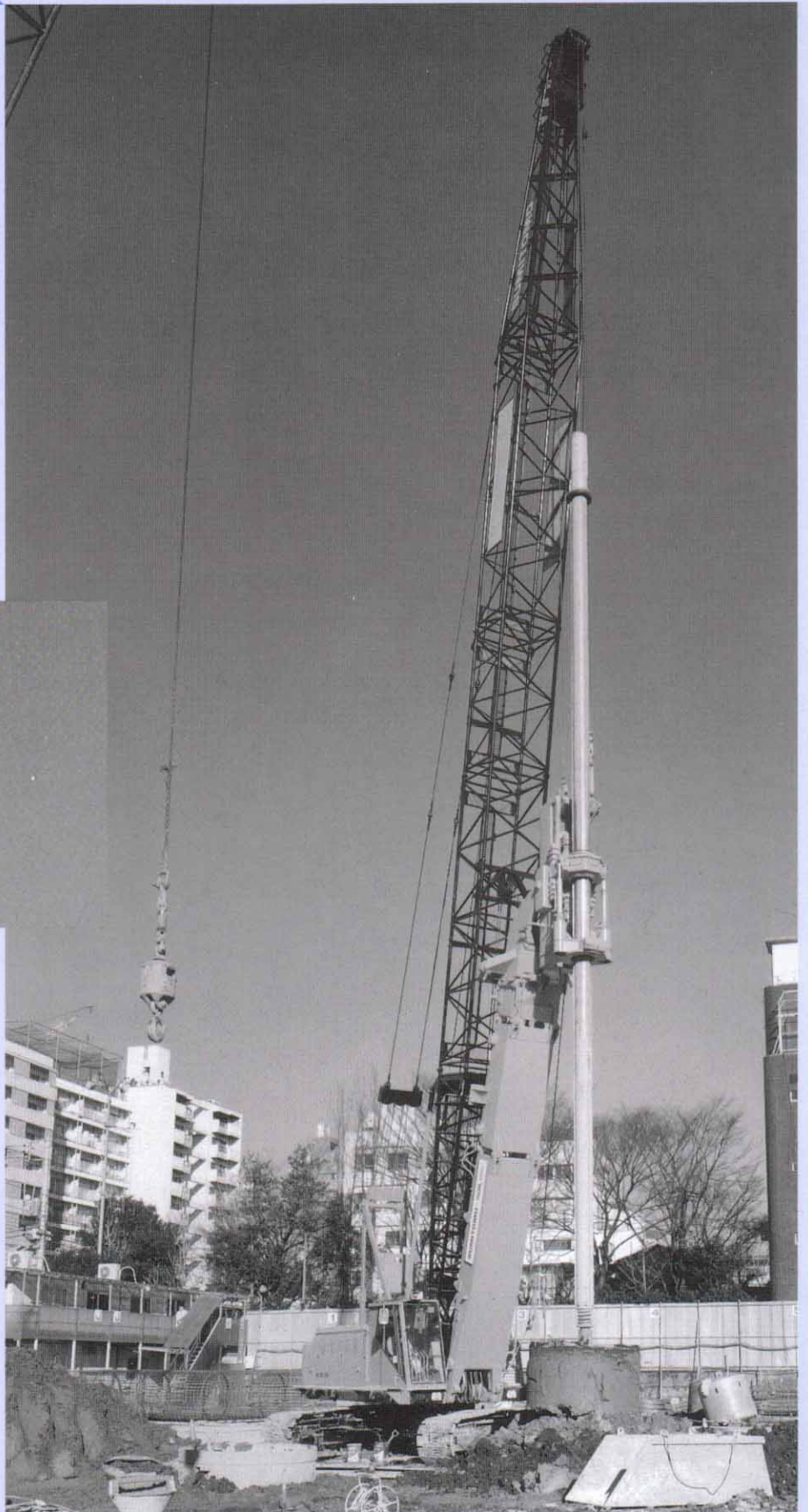
# SERIES

パワフル&高精度、  
高まる作業効率。

住友SOILMEC **アースドリル**

## SD-510

- 耐久性抜群の丸形ケリーバ
- ロングスラスターストローク
- 充実した省エネ対策
- 安心の低騒音機
- 優れた操作性、居住性
- 容易なメンテナンス



 **SUMITOMO**

## ■主要仕様

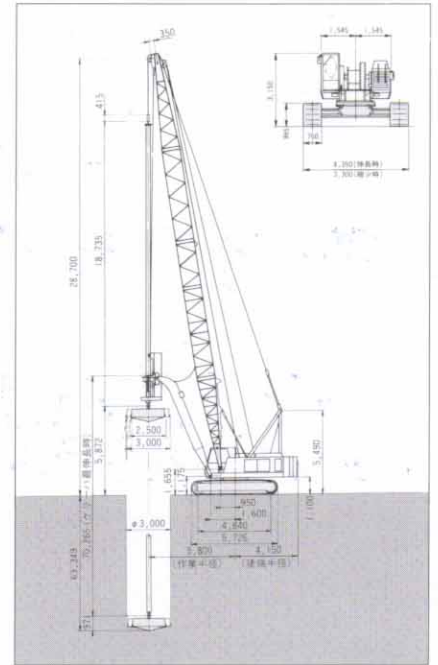
項	目	単	位	諸元	
アースドリル型式				住友ソイルメックR-6G	
本体型	式			SD-510	
最大吊上荷重		t	m	50×3.7	
駆動方式				本体油圧駆動方式(油圧モータ付)	
最大掘削穴径	一般土質	mm		3,000	
	軟土質	mm		3,000	
ケリーバ長さ(標準)		m		16.1	18.7
ブーム長さ		m		24.4	27.4
最大掘削深度(ケリーバのみ使用)		m		53	63
バケット回転トルク		t-m		9.3	
ケリーバ最大巻上力		t		25.0	
最大補助吊り荷重		t		5.0	
作業速度	バケット回転速度	rpm		11	
	ケリーバ・巻上・下ロープ速度	m/min		44/22/8/4	
	補助作業巻上・下ロープ速度	m/min		55/27.5/10/5	
	ブーム巻上・下ロープ速度	m/min		64/12	
	旋回速度	rpm		3.0	
原動機	名	称		日野H06CTディーゼル	
	定	格	出	力	150/2,100
油圧ポンプ	型式			可変容量	
走行速度		km/h		2.0/1.2	
全装備重量		t		63.0	63.9
全装備時平均接地圧		kg/cm <sup>2</sup>		0.80	0.81

- 注1.作業速度は、負荷により変動します。  
 2.補助吊り能力とは、アースドリル施行時のスタンドパイプ、鉄骨籠、トレミー管のつり込み作業時の吊り能力をいいます。  
 3.アースドリル仕様機を補助以外のクレーン作業に使用するには、アースドリルアタッチメントをはずし、「クレーン等安全規則」に従って仕様検査を受ける必要があります。

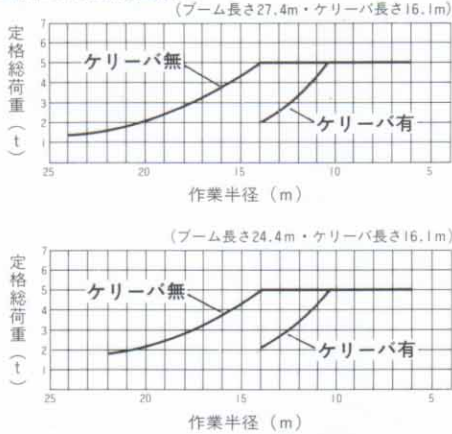
- 4.全装備重量には、バケット重量は含まれません。  
 5.特別使用機として、200PSエンジン搭載型があります。  
 6.最大掘削深度は、バケット高さ600mm装着時をいいます。  
 7.クレーン性能はLS-118RH-5クローラクレーンと同一です。

## ■寸法図

単位：mm



## ■補助吊性能曲線



## ■補助吊容量

(ブーム長さ27.4m・ケリーバ長さ16.1m)

作業半径 (m)	ブーム角度 (度)	定格総荷重(t)	
		ケリーバ無	ケリーバ有
5.8	81.1	5.0	5.0
6.0	80.6	5.0	5.0
7.0	78.5	5.0	5.0
8.0	76.4	5.0	5.0
9.0	74.2	5.0	5.0
10.0	72.0	5.0	5.0
12.0	67.5	5.0	3.5
14.0	62.9	4.9	2.1
16.0	58.1	3.9	—
18.0	53.0	3.0	—
20.0	47.5	2.4	—
22.0	41.4	1.9	—
24.0	34.5	1.5	—

(ブーム長さ24.4m・ケリーバ長さ16.1m)

作業半径 (m)	ブーム角度 (度)	定格総荷重(t)	
		ケリーバ無	ケリーバ有
5.8	79.9	5.0	5.0
6.0	79.5	5.0	5.0
7.0	77.0	5.0	5.0
8.0	74.6	5.0	5.0
9.0	72.2	5.0	5.0
10.0	69.7	5.0	5.0
12.0	64.5	5.0	3.6
14.0	59.1	4.8	2.1
16.0	53.4	3.8	—
18.0	47.3	3.0	—
20.0	40.4	2.4	—
22.0	32.3	1.9	—
22.2	31.3	1.8	—

- 注1.補助吊り作業とはアースドリル機を完成させるための工事用品の掘削孔への吊り込みを行う作業をいいます。  
 2.本表に示す定格総荷重の値は水平堅土における転倒荷重の78%以内であり、同時に移動式クレーン構造規格で定める前方安定度が1.15以上の双方を満足する値です。  
 尚、実際に吊上得る荷重は、表の定格総荷重からフック等の吊り具の重量を差し引いた値になります。  
 3.アースドリルアタッチメントはバケットを取外した後、ブーム側へ最大限引き寄せた時の値です。

※カタログの数値は設計変更その他の理由により予告なく変更することがあります。

